

RAPPORTO DI MISURE FONOMETRICHE
TAMOIL RAFFINAZIONE S.P.A - P.zza Caduti del Lavoro n° 30 (CR)

ALLEGATO N° 1

LUOGO DI MISURA:

Via Riglio - Davanti Canottieri Flora

NOME MISURA

POS 1 Intv T.H. (File N. 1)

ORIGINE IMMISSIONI SONORE:

TRAFFICO VEICOLARE VIA RIGLIO
 ZONA DEPURATORE DELLA RAFFINERIA TAMOIL

CONDIZIONI DI MISURA:

Altezza: 1,5 ml

DATA DOCUMENTO E MISURA:
 18/04/2008

ORA: 15.00

Periodo: DIURNO

Operatore: LUCA FACCHINI

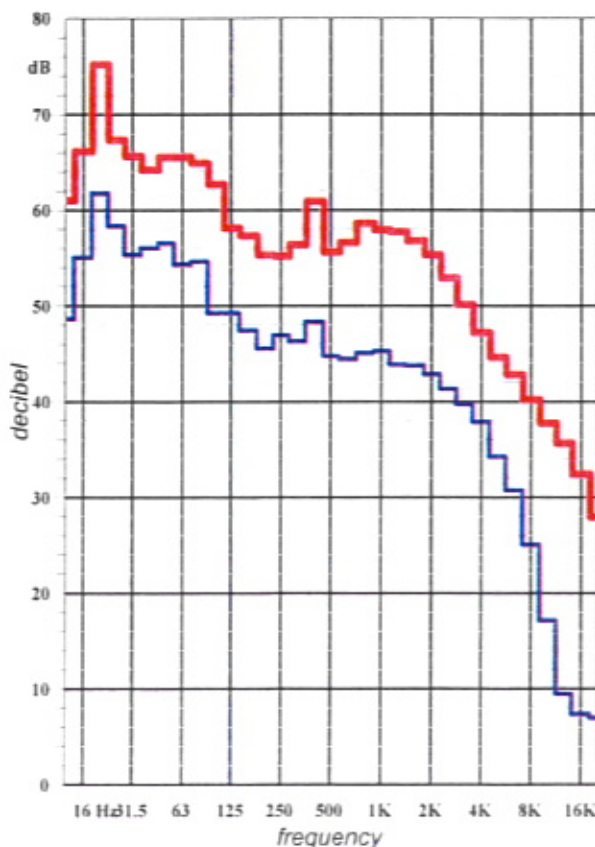
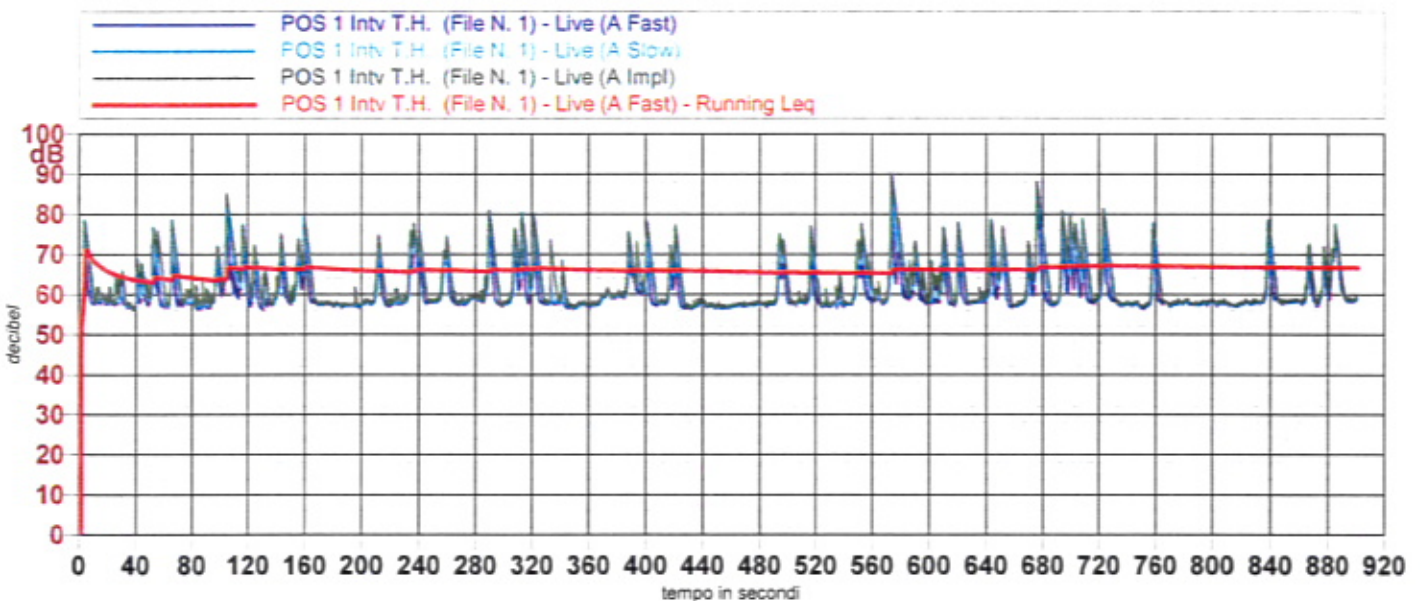
Calibrazione: Prima e dopo il rilievo

Strumentazione: Larson-Davis 824

Condizioni Meteo: normali

Velocità Vento: <5m/sec

ANALISI DEL LIVELLO DI PRESSIONE SONORA Istantaneo



Leq: 66.6 dBA

Lmin: 55.9 dBA

Lmax: 89.1 dBA

LPicco: 117.0 dBA

LN95fast: 56.7 dBA
 (rumore di fondo)

Durata misura: 900.7 sec

Tabella dei mascheramenti

Nome	Leq
Totale	66.6 dB
Non Mascherato	66.6 dB
Mascherato	0.0 dB

Spettro livelli equivalente - lineare

Hz	dB	Hz	dB
12.5	61.0 dB	630	56.6 dB
16	66.1 dB	800	58.6 dB
20	75.2 dB	1000	57.9 dB
25	67.3 dB	1250	57.7 dB
31.5	65.6 dB	1600	56.8 dB
40	64.2 dB	2000	55.3 dB
50	65.5 dB	2500	52.9 dB
63	65.5 dB	3150	50.1 dB
80	64.9 dB	4000	47.2 dB
100	62.7 dB	5000	44.6 dB
125	58.1 dB	6300	42.8 dB
160	57.3 dB	8000	40.2 dB
200	55.3 dB	10000	37.7 dB
250	55.2 dB	12500	35.6 dB
315	56.4 dB	16000	32.4 dB
400	60.9 dB	20000	27.9 dB
500	55.6 dB		

Spettro livelli minimi - lineare

Hz	dB	Hz	dB
12.5	48.6 dB	630	44.4 dB
16	55.0 dB	800	45.0 dB
20	61.7 dB	1000	45.2 dB
25	58.3 dB	1250	43.8 dB
31.5	55.3 dB	1600	43.7 dB
40	56.0 dB	2000	42.8 dB
50	56.5 dB	2500	41.3 dB
63	54.3 dB	3150	39.7 dB
80	54.6 dB	4000	37.8 dB
100	49.2 dB	5000	34.2 dB
125	49.2 dB	6300	30.7 dB
160	47.4 dB	8000	25.0 dB
200	45.5 dB	10000	17.1 dB
250	46.9 dB	12500	9.4 dB
315	46.3 dB	16000	7.3 dB
400	48.3 dB	20000	6.9 dB
500	44.7 dB		

RAPPORTO DI MISURE FONOMETRICHE
TAMOIL RAFFINAZIONE S.P.A - P.zza Caduti del Lavoro n° 30 (CR)

ALLEGATO N° 2

LUOGO DI MISURA:

Via Riglio - Davanti Canottieri Bissolati

NOME MISURA

POS 2 Intv T.H. (File N. 2)

ORIGINE IMMISSIONI SONORE:

TRAFFICO VEICOLARE VIA RIGLIO
 IMPIANTO TOPPING "TAMOIL"

CONDIZIONI DI MISURA:

Altezza: 1,5 ml

DATA DOCUMENTO E MISURA:

18/04/2008

ORA: 15.18

Periodo: DIURNO

Operatore: **LUCA FACCHINI**

Calibrazione: Prima e dopo il rilievo

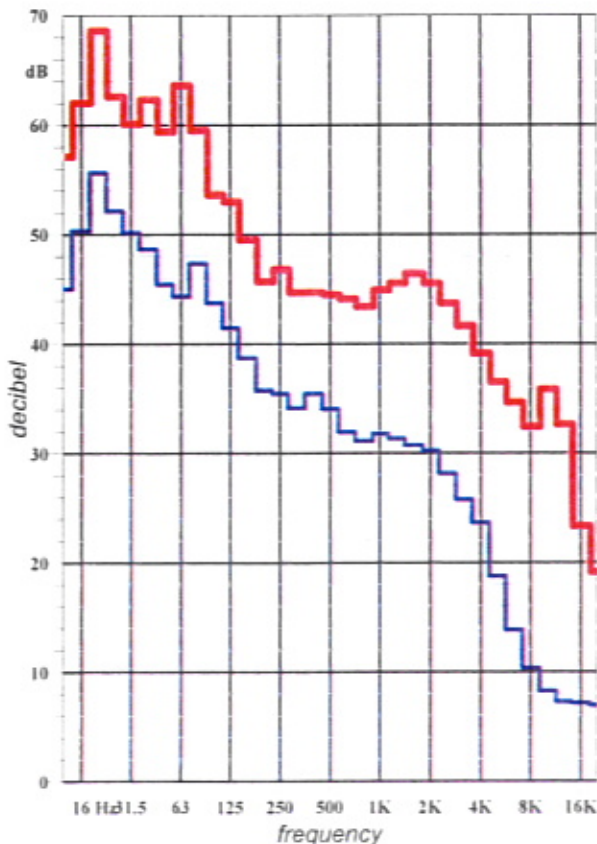
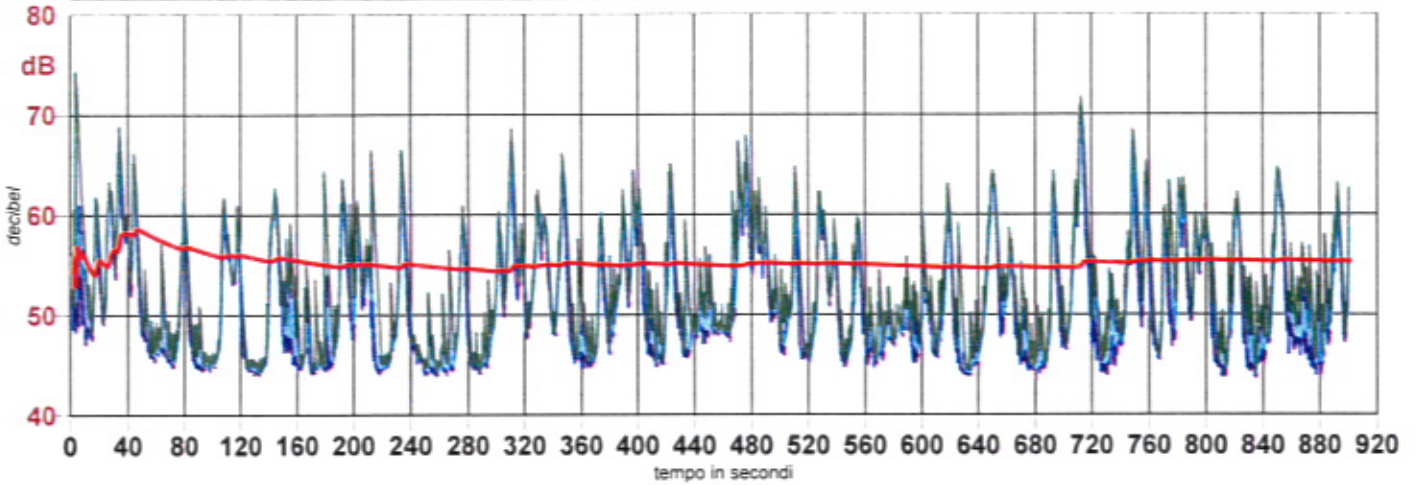
Strumentazione: Larson-Davis 824

Condizioni Meteo: normali

Velocità Vento: <5m/sec

ANALISI DEL LIVELLO DI PRESSIONE SONORA Istantaneo

- POS 2 Intv T.H. (File N. 2) - Live (A Fast)
- POS 2 Intv T.H. (File N. 2) - Live (A Slow)
- POS 2 Intv T.H. (File N. 2) - Live (A Impl)
- POS 2 Intv T.H. (File N. 2) - Live (A Fast) - Running Leq



Leq: 55.3 dBA

Durata misura: 900.6 sec

Lmin: 43.6 dBA
 Lmax: 71.3 dBA
 LPicco: 96.6 dBA
 LN95fast: 44.5 dBA
 (rumore di fondo)

Tabella dei mascheramenti			
Nome		Leq	
Totale			55.3 dB
Non Mascherato			55.3 dB
Mascherato			0.0 dB

Spettro livelli equivalente - lineare				Spettro livelli minimi - lineare			
Hz	dB	Hz	dB	Hz	dB	Hz	dB
12.5	57.1 dB	630	44.1 dB	12.5	45.0 dB	630	31.9 dB
16	62.0 dB	800	43.4 dB	16	50.3 dB	800	31.1 dB
20	68.6 dB	1000	44.9 dB	20	55.6 dB	1000	31.7 dB
25	62.6 dB	1250	45.5 dB	25	52.1 dB	1250	31.3 dB
31.5	60.1 dB	1600	46.4 dB	31.5	50.1 dB	1600	30.7 dB
40	62.3 dB	2000	45.5 dB	40	48.6 dB	2000	30.2 dB
50	59.4 dB	2500	43.7 dB	50	45.4 dB	2500	28.1 dB
63	63.6 dB	3150	41.6 dB	63	44.3 dB	3150	25.7 dB
80	59.5 dB	4000	39.1 dB	80	47.3 dB	4000	23.6 dB
100	53.6 dB	5000	36.5 dB	100	43.7 dB	5000	18.7 dB
125	53.0 dB	6300	34.6 dB	125	41.4 dB	6300	13.8 dB
160	49.5 dB	8000	32.4 dB	160	38.7 dB	8000	10.3 dB
200	45.7 dB	10000	35.8 dB	200	35.7 dB	10000	8.2 dB
250	46.8 dB	12500	32.6 dB	250	35.4 dB	12500	7.2 dB
315	44.7 dB	16000	23.3 dB	315	34.1 dB	16000	7.1 dB
400	44.7 dB	20000	19.1 dB	400	35.4 dB	20000	6.9 dB
500	44.5 dB			500	34.0 dB		

RAPPORTO DI MISURE FONOMETRICHE
TAMOIL RAFFINAZIONE S.P.A - P.zza Caduti del Lavoro n° 30 (CR)

ALLEGATO N° 3

LUOGO DI MISURA:

Ex Casello Ferroviario P.zza Caduti del Lavoro

DATA DOCUMENTO E MISURA:
18/04/2008

NOME MISURA

*POS 3 Intv T.H. (File N. 3)
Ex Casello Ferrovia CR - PC*

ORA: 15.36

Periodo: DIURNO

ORIGINE IMMISSIONI SONORE:

*TRAFFICO VEICOLARE VIA ERIDANO
TRENO LINEA CR - PC*

Operatore: LUCA FACCHINI

CONDIZIONI DI MISURA:

Altezza: 1,5 ml

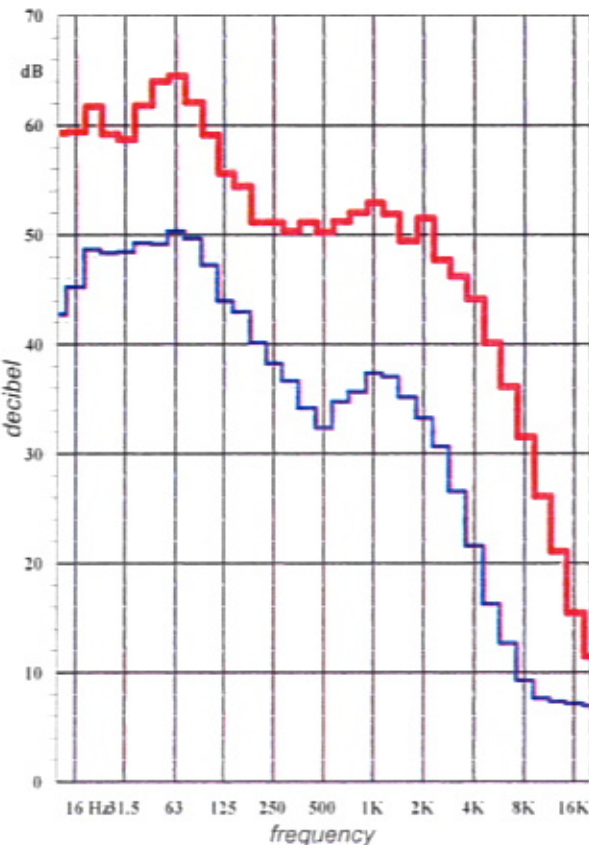
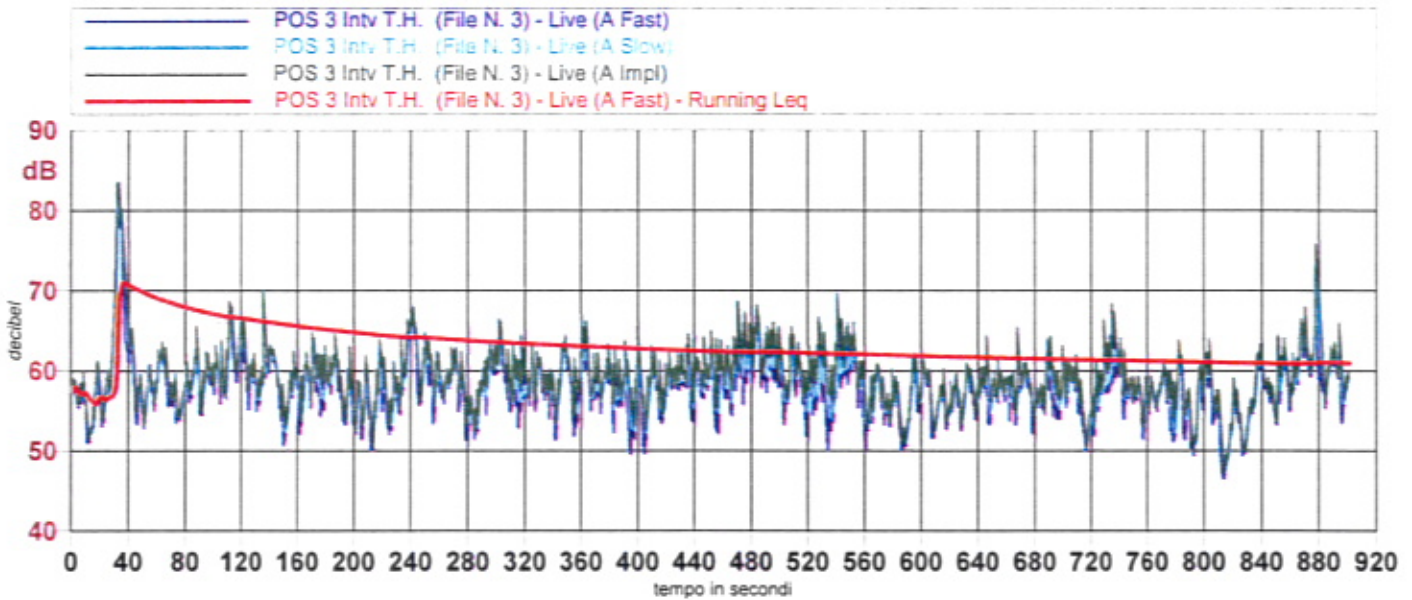
Calibrazione: Prima e dopo il rilievo

Strumentazione: Larson-Davis 824

Condizioni Meteo: normali

Velocità Vento: <5m/sec

ANALISI DEL LIVELLO DI PRESSIONE SONORA Istantaneo



Leq: 60.9 dBA

Lmin: 46.4 dBA

Lmax: 83.2 dBA

LPicco: 94.3 dBA

Durata misura: 900.6 sec

LN95fast: 52.0 dBA
(rumore di fondo)

Tabella dei mascheramenti

Nome	Leq
Totale	60.9 dB
Non Mascherato	60.9 dB
Mascherato	0.0 dB

Spettro livelli equivalente - lineare				Spettro livelli minimi - lineare			
Hz	dB	Hz	dB	Hz	dB	Hz	dB
12.5	59.3 dB	630	51.2 dB	12.5	42.7 dB	630	34.7 dB
16	59.4 dB	800	52.0 dB	16	45.2 dB	800	35.6 dB
20	61.7 dB	1000	52.9 dB	20	48.6 dB	1000	37.3 dB
25	59.2 dB	1250	51.9 dB	25	48.3 dB	1250	37.0 dB
31.5	58.7 dB	1600	49.4 dB	31.5	48.4 dB	1600	35.1 dB
40	61.8 dB	2000	51.5 dB	40	49.2 dB	2000	33.2 dB
50	64.0 dB	2500	47.7 dB	50	49.1 dB	2500	30.6 dB
63	64.5 dB	3150	46.2 dB	63	50.3 dB	3150	26.5 dB
80	62.1 dB	4000	44.1 dB	80	49.6 dB	4000	21.5 dB
100	59.1 dB	5000	40.1 dB	100	47.2 dB	5000	16.2 dB
125	55.6 dB	6300	36.1 dB	125	43.9 dB	6300	12.6 dB
160	54.4 dB	8000	31.5 dB	160	42.9 dB	8000	9.2 dB
200	51.1 dB	10000	26.1 dB	200	40.1 dB	10000	7.6 dB
250	51.1 dB	12500	21.0 dB	250	38.2 dB	12500	7.3 dB
315	50.3 dB	16000	15.4 dB	315	36.6 dB	16000	7.1 dB
400	51.1 dB	20000	11.4 dB	400	34.1 dB	20000	6.9 dB
500	50.2 dB			500	32.3 dB		

RAPPORTO DI MISURE FONOMETRICHE
TAMOIL RAFFINAZIONE S.P.A - P.zza Caduti del Lavoro n° 30 (CR)

ALLEGATO N° 4

LUOGO DI MISURA:

Via Eridano - Parcheggio Palestra Fitness

DATA DOCUMENTO E MISURA:
18/04/2008

NOME MISURA

POS 4 Intv T.H. (File N. 4)

ORA: 15.55

Periodo: DIURNO

ORIGINE IMMISSIONI SONORE:

TRAFFICO VEICOLARE SULLA VIA ERIDANO

Operatore: **LUCA FACCHINI**

CONDIZIONI DI MISURA:

Altezza: 1,5 ml

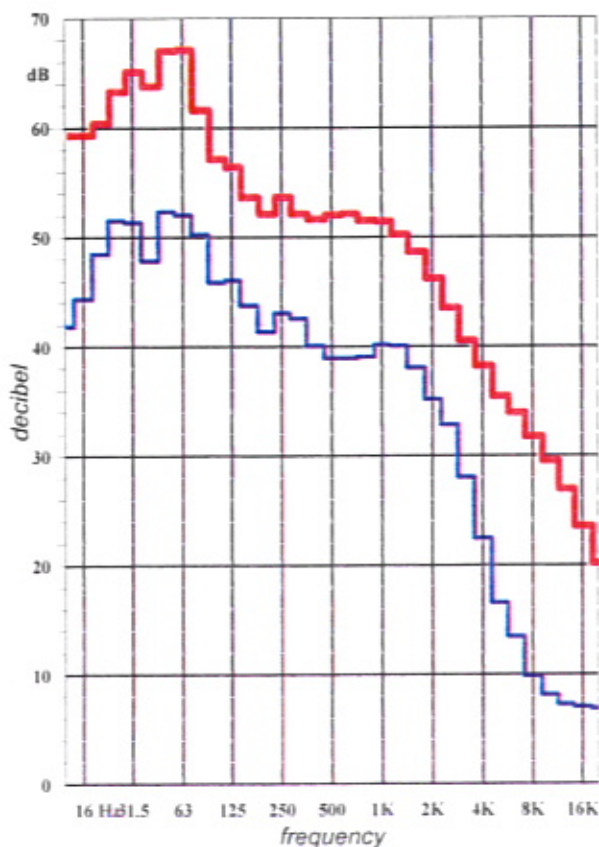
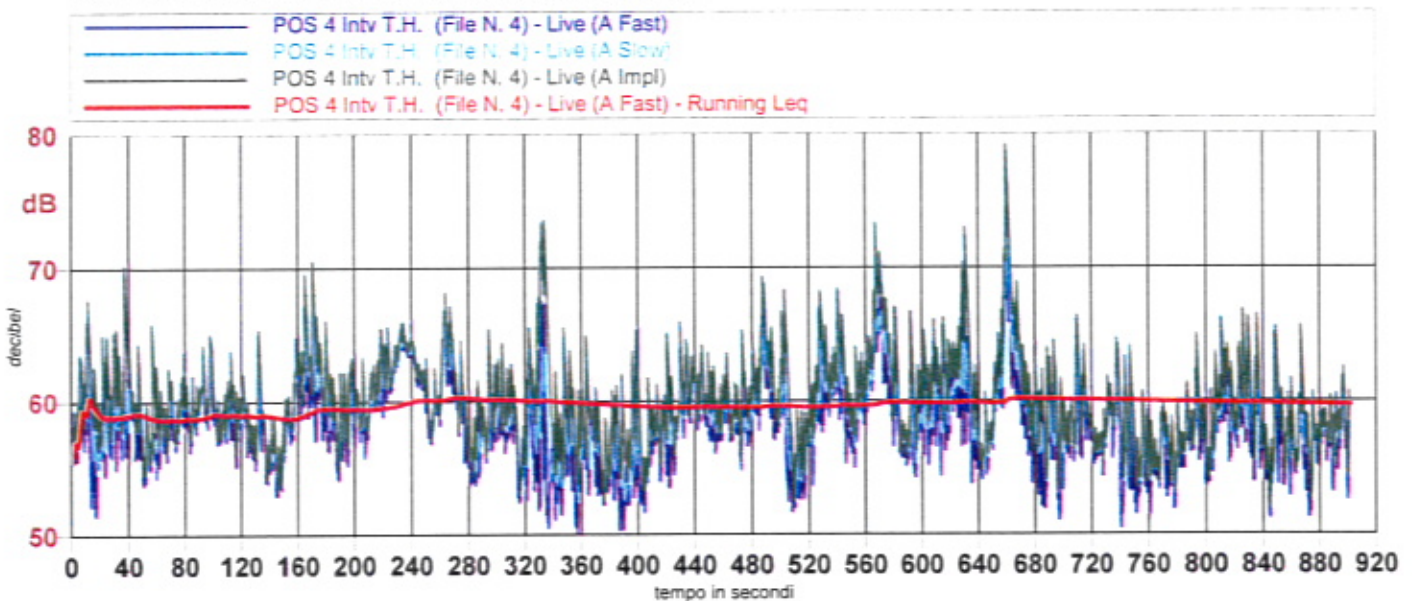
Calibrazione: Prima e dopo il rilievo

Strumentazione: Larson-Davis 824

Condizioni Meteo: normali

Velocità Vento: <5m/sec

ANALISI DEL LIVELLO DI PRESSIONE SONORA Istantaneo



Leq: 59.7 dBA

Lmin: 50.1 dBA

Lmax: 75.9 dBA

LPicco: 96.7 dBA

Durata misura: 900.6 sec

LN95fast: 53.2 dBA
(rumore di fondo)

Tabella dei mascheramenti

Nome	Leq
Totale	59.7 dB
Non Mascherato	59.7 dB
Mascherato	0.0 dB

Spettro livelli equivalente - lineare

Hz	dB	Hz	dB
12.5	59.3 dB	630	52.1 dB
16	59.3 dB	800	51.5 dB
20	60.4 dB	1000	51.4 dB
25	63.3 dB	1250	50.2 dB
31.5	65.1 dB	1600	48.6 dB
40	63.8 dB	2000	46.2 dB
50	67.0 dB	2500	43.5 dB
63	67.1 dB	3150	40.5 dB
80	61.6 dB	4000	38.2 dB
100	57.1 dB	5000	35.4 dB
125	56.4 dB	6300	33.9 dB
160	53.6 dB	8000	31.7 dB
200	52.1 dB	10000	29.5 dB
250	53.6 dB	12500	26.9 dB
315	52.1 dB	16000	23.5 dB
400	51.6 dB	20000	20.1 dB
500	52.0 dB		

Spettro livelli minimi - lineare

Hz	dB	Hz	dB
12.5	41.8 dB	630	38.9 dB
16	44.3 dB	800	39.0 dB
20	48.4 dB	1000	40.1 dB
25	51.5 dB	1250	40.0 dB
31.5	51.3 dB	1600	38.0 dB
40	47.8 dB	2000	35.1 dB
50	52.3 dB	2500	32.8 dB
63	52.0 dB	3150	28.0 dB
80	50.2 dB	4000	22.4 dB
100	45.8 dB	5000	16.5 dB
125	46.0 dB	6300	13.4 dB
160	43.7 dB	8000	9.8 dB
200	41.3 dB	10000	8.1 dB
250	43.0 dB	12500	7.2 dB
315	42.5 dB	16000	7.0 dB
400	40.0 dB	20000	6.8 dB
500	38.9 dB		

RAPPORTO DI MISURE FONOMETRICHE
TAMOIL RAFFINAZIONE S.P.A - P.zza Caduti del Lavoro n° 30 (CR)

ALLEGATO N° 5

LUOGO DI MISURA:

Via Eridano - davanti concessionaria FIAT - ALFA

DATA DOCUMENTO E MISURA:
18/04/2008

NOME MISURA

POS 5 Intv T.H. (File N. 5)

ORA: 16.15

Periodo: DIURNO

ORIGINE IMMISSIONI SONORE:

TRAFFICO VEICOLARE SULLA VIA ERIDANO

Operatore: LUCA FACCHINI

CONDIZIONI DI MISURA:

Altezza: 1,5 ml

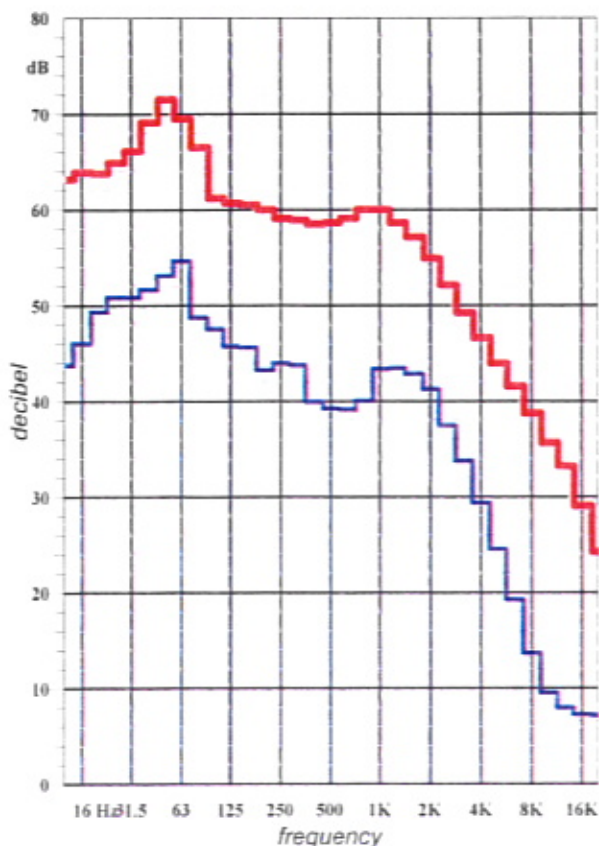
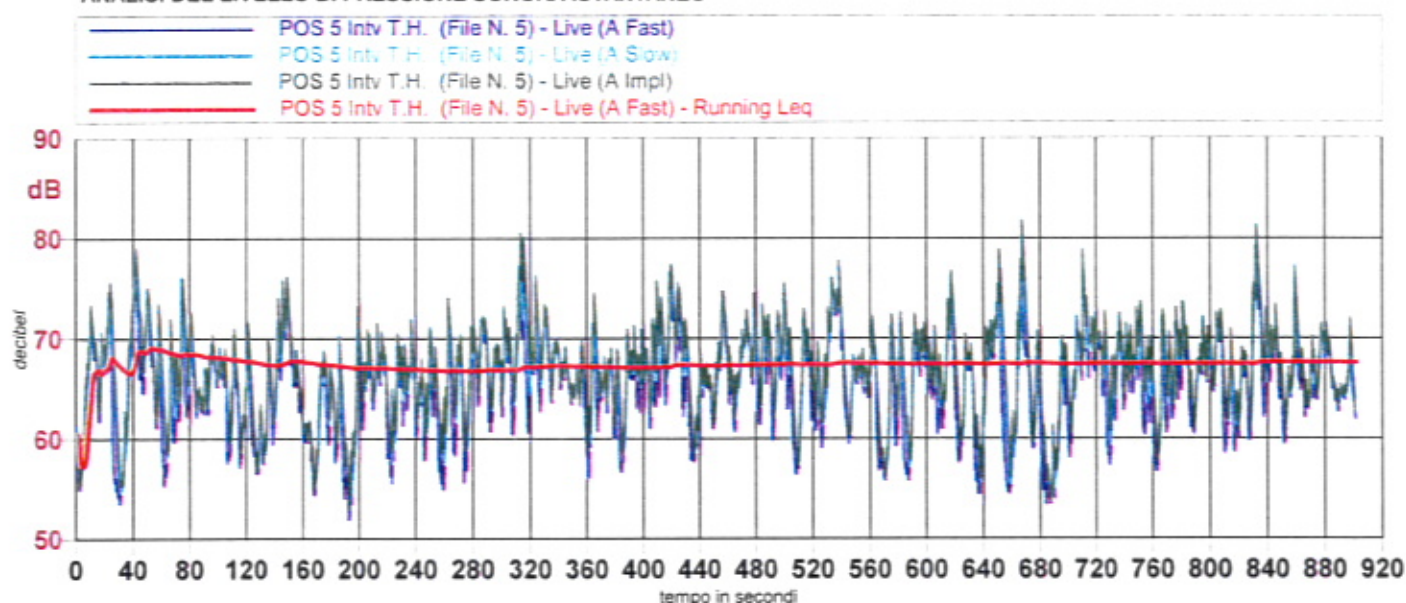
Calibrazione: Prima e dopo il rilievo

Strumentazione: Larson-Davis 824

Condizioni Meteo: normali

Velocità Vento: <5m/sec

ANALISI DEL LIVELLO DI PRESSIONE SONORA Istantaneo



Leq: 67.5 dBA

Lmin: 51.9 dBA

Lmax: 80.6 dBA

LPicco: 98.7 dBA

LN95fast: 56.7 dBA
(rumore di fondo)

Durata misura: 900.8 sec

Tabella dei mascheramenti

Nome	Leq
Totale	67.5 dB
Non Mascherato	67.5 dB
Mascherato	0.0 dB

Spettro livelli equivalente - lineare				Spettro livelli minimi - lineare			
Hz	dB	Hz	dB	Hz	dB	Hz	dB
12.5	63.2 dB	630	59.1 dB	12.5	43.7 dB	630	39.1 dB
16	63.9 dB	800	60.0 dB	16	46.0 dB	800	40.0 dB
20	63.8 dB	1000	60.0 dB	20	49.3 dB	1000	43.3 dB
25	64.9 dB	1250	58.6 dB	25	50.8 dB	1250	43.4 dB
31.5	66.1 dB	1600	57.1 dB	31.5	50.8 dB	1600	42.8 dB
40	69.1 dB	2000	54.9 dB	40	51.6 dB	2000	41.2 dB
50	71.5 dB	2500	52.1 dB	50	53.1 dB	2500	37.4 dB
63	69.5 dB	3150	49.2 dB	63	54.6 dB	3150	33.7 dB
80	66.5 dB	4000	46.6 dB	80	48.7 dB	4000	29.3 dB
100	61.2 dB	5000	43.9 dB	100	47.5 dB	5000	24.5 dB
125	60.7 dB	6300	41.5 dB	125	45.7 dB	6300	19.2 dB
160	60.5 dB	8000	38.7 dB	160	45.6 dB	8000	13.6 dB
200	60.0 dB	10000	35.6 dB	200	43.2 dB	10000	9.5 dB
250	59.1 dB	12500	33.2 dB	250	43.9 dB	12500	7.9 dB
315	58.9 dB	16000	29.0 dB	315	43.7 dB	16000	7.2 dB
400	58.5 dB	20000	24.2 dB	400	39.9 dB	20000	7.1 dB
500	58.6 dB			500	39.2 dB		

RAPPORTO DI MISURE FONOMETRICHE
TAMOIL RAFFINAZIONE S.P.A - P.zza Caduti del Lavoro n° 30 (CR)

ALLEGATO N° 6

LUOGO DI MISURA:

Via Eridano - davanti concessionaria HONDA

DATA DOCUMENTO E MISURA:

18/04/2008

ORA: 16.35

NOME MISURA

POS 6 Intv T.H. (File N. 6)

Periodo: DIURNO

ORIGINE IMMISSIONI SONORE:

TRAFFICO VEICOLARE SULLA VIA ERIDANO

Operatore: **LUCA FACCHINI**

CONDIZIONI DI MISURA:

Altezza: 1,5 ml

Calibrazione: Prima e dopo il rilievo

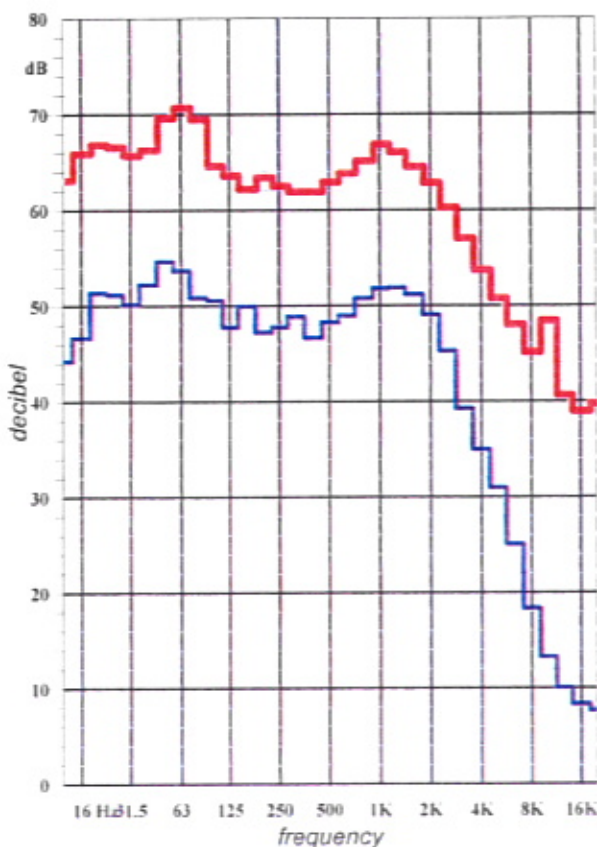
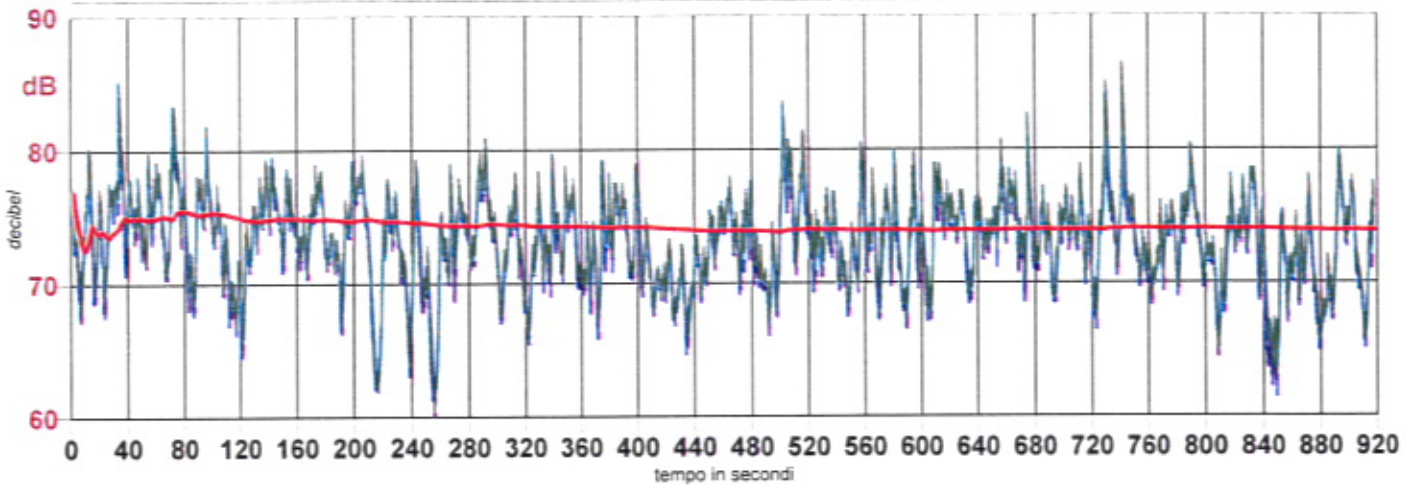
Strumentazione: Larson-Davis 824

Condizioni Meteo: normali

Velocità Vento: <5m/sec

ANALISI DEL LIVELLO DI PRESSIONE SONORA ISTANTANEO

- POS 7 Intv T.H. (File N. 6) - Live (A Fast)
- POS 7 Intv T.H. (File N. 6) - Live (A Slow)
- POS 7 Intv T.H. (File N. 6) - Live (A Impl)
- POS 7 Intv T.H. (File N. 6) - Live (A Fast) - Running Leq



Leq: 73.9 dBA

Lmin: 60.1 dBA

Lmax: 85.2 dBA

LPicco: 98.4 dBA

Durata misura: 917.1 sec

LN95fast: 63.9 dBA

(rumore di fondo)

Tabella dei mascheramenti

Nome	Leq
Totale	73.9 dB
Non Mascherato	73.9 dB
Mascherato	0.0 dB

Spettro livelli equivalente - lineare

Hz	dB	Hz	dB
12.5	63.1 dB	630	63.8 dB
16	65.9 dB	800	65.1 dB
20	66.8 dB	1000	66.8 dB
25	66.6 dB	1250	66.0 dB
31.5	65.7 dB	1600	64.5 dB
40	66.3 dB	2000	62.8 dB
50	69.6 dB	2500	60.2 dB
63	70.7 dB	3150	57.0 dB
80	69.5 dB	4000	53.7 dB
100	64.6 dB	5000	50.7 dB
125	63.6 dB	6300	48.0 dB
160	62.2 dB	8000	45.1 dB
200	63.4 dB	10000	48.4 dB
250	62.5 dB	12500	40.6 dB
315	61.9 dB	16000	38.9 dB
400	61.9 dB	20000	39.7 dB
500	62.9 dB		

Spettro livelli minimi - lineare

Hz	dB	Hz	dB
12.5	44.2 dB	630	48.9 dB
16	46.6 dB	800	50.7 dB
20	51.3 dB	1000	51.7 dB
25	51.1 dB	1250	51.8 dB
31.5	50.1 dB	1600	51.1 dB
40	52.2 dB	2000	49.0 dB
50	54.6 dB	2500	45.2 dB
63	53.6 dB	3150	39.2 dB
80	50.8 dB	4000	34.9 dB
100	50.5 dB	5000	30.9 dB
125	47.7 dB	6300	25.0 dB
160	49.9 dB	8000	18.3 dB
200	47.2 dB	10000	13.2 dB
250	47.7 dB	12500	10.0 dB
315	48.8 dB	16000	8.3 dB
400	46.6 dB	20000	7.6 dB
500	48.2 dB		

RAPPORTO DI MISURE FONOMETRICHE
TAMOIL RAFFINAZIONE S.P.A - P.zza Caduti del Lavoro n° 30 (CR)

ALLEGATO N° 7

LUOGO DI MISURA:

Via Alfredo Galletti N° civico 3

NOME MISURA

POS 7 Intv T.H (File N. 7)

ORIGINE IMMISSIONI SONORE:

TRAFFICO VEICOLARE SULLA VIA ERIDANO

CONDIZIONI DI MISURA:

Altezza: 1,5 ml

DATA DOCUMENTO E MISURA:

18/04/2008

ORA: 17.00

Periodo: DIURNO

Operatore: **LUCA FACCHINI**

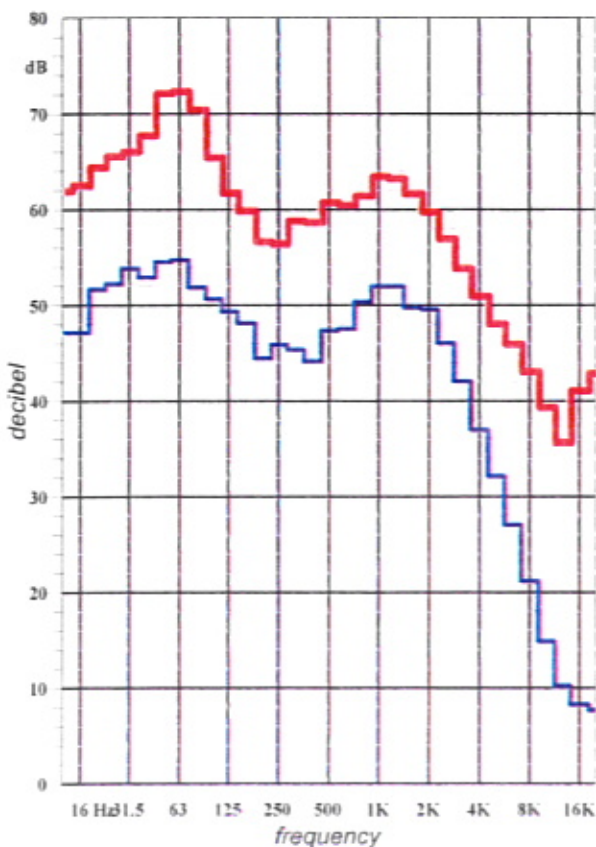
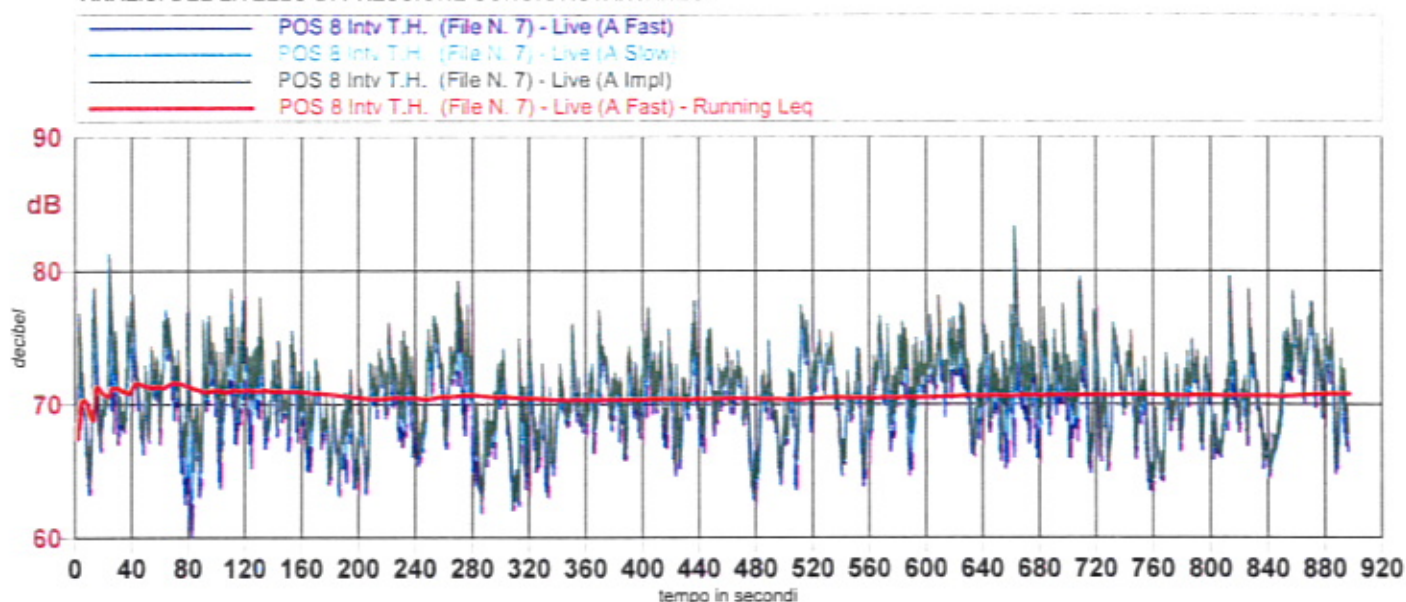
Calibrazione: Prima e dopo il rilievo

Strumentazione: Larson-Davis 824

Condizioni Meteo: normali

Velocità Vento: <5m/sec

ANALISI DEL LIVELLO DI PRESSIONE SONORA Istantaneo



Leq: 70.7 dBA

Lmin: 60.1 dBA

Lmax: 81.6 dBA

LPicco: 95.1 dBA

LN95fast: 64.6 dBA
(rumore di fondo)

Durata misura: 895.8 sec

Tabella dei mascheramenti

Nome	Leq
Totale	70.7 dB
Non Mascherato	70.7 dB
Mascherato	0.0 dB

Spettro livelli equivalente - lineare				Spettro livelli minimi - lineare			
Hz	dB	Hz	dB	Hz	dB	Hz	dB
12.5	61.9 dB	630	60.4 dB	12.5	47.1 dB	630	47.5 dB
16	62.5 dB	800	61.4 dB	16	47.1 dB	800	50.3 dB
20	64.4 dB	1000	63.4 dB	20	51.6 dB	1000	51.9 dB
25	65.5 dB	1250	63.2 dB	25	52.2 dB	1250	51.9 dB
31.5	66.0 dB	1600	61.6 dB	31.5	53.8 dB	1600	49.7 dB
40	67.7 dB	2000	59.7 dB	40	52.9 dB	2000	49.5 dB
50	72.1 dB	2500	56.9 dB	50	54.5 dB	2500	46.0 dB
63	72.3 dB	3150	53.8 dB	63	54.7 dB	3150	42.0 dB
80	70.4 dB	4000	50.9 dB	80	51.8 dB	4000	36.9 dB
100	65.4 dB	5000	48.0 dB	100	50.6 dB	5000	32.1 dB
125	61.7 dB	6300	45.9 dB	125	49.3 dB	6300	27.0 dB
160	59.8 dB	8000	43.0 dB	160	48.1 dB	8000	21.1 dB
200	56.6 dB	10000	39.3 dB	200	44.4 dB	10000	14.8 dB
250	56.4 dB	12500	35.6 dB	250	45.6 dB	12500	10.2 dB
315	58.8 dB	16000	41.0 dB	315	45.3 dB	16000	8.2 dB
400	58.6 dB	20000	42.8 dB	400	44.1 dB	20000	7.6 dB
500	60.7 dB			500	47.3 dB		

RAPPORTO DI MISURE FONOMETRICHE TAMOIL RAFFINAZIONE S.P.A - P.zza Caduti del Lavoro n° 30 (CR)

ALLEGATO N° 8

LUOGO DI MISURA:

Via Costone di Sotto N° civico 2

NOME MISURA

POS 8 Intv T.H (File N. 8)

ORIGINE IMMISSIONI SONORE:

TRAFFICO VEICOLARE SULLA BRETTELLA
TRA VIA ERIDANO E VIA MILANO

CONDIZIONI DI MISURA:

Altezza: 1,5 ml

DATA DOCUMENTO E MISURA:

18/04/2008

ORA: 17.20

Periodo: DIURNO

Operatore: **LUCA FACCHINI**

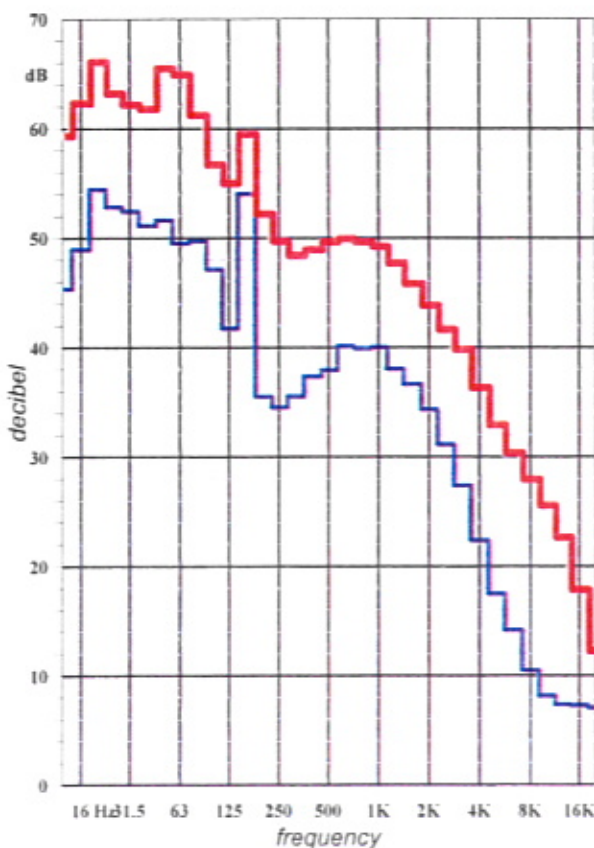
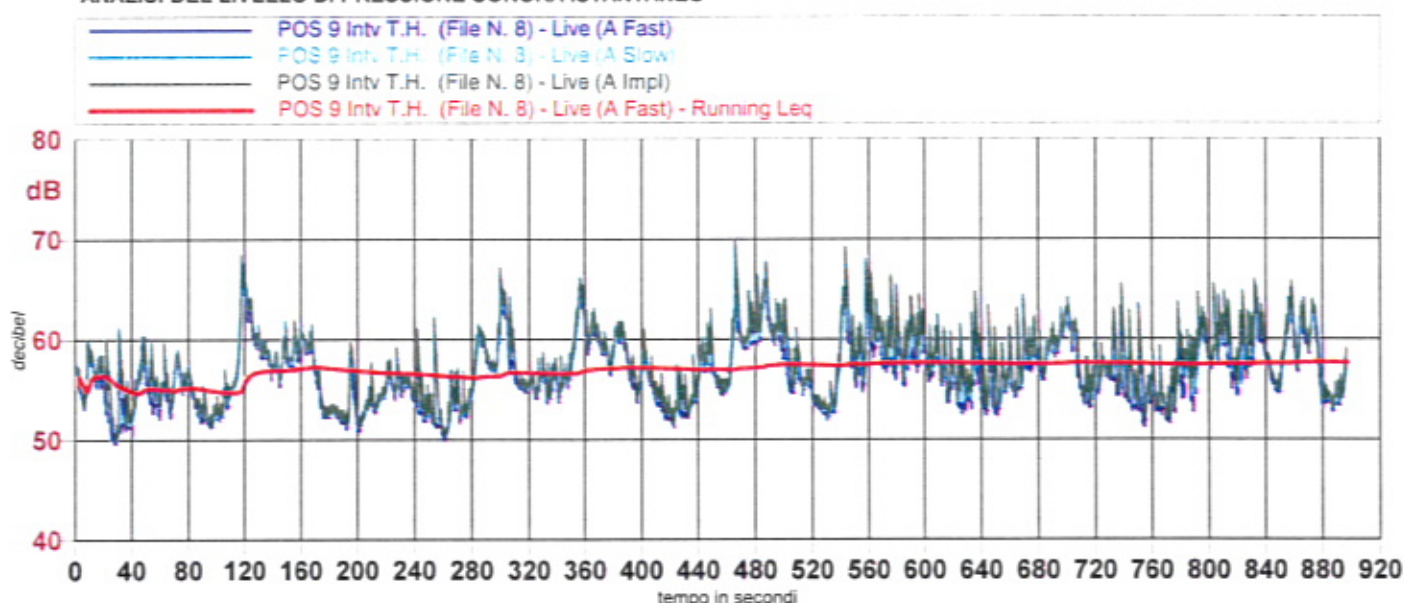
Calibrazione: Prima e dopo il rilievo

Strumentazione: Larson-Davis 824

Condizioni Meteo: normali

Velocità Vento: <5m/sec

ANALISI DEL LIVELLO DI PRESSIONE SONORA Istantaneo



Leq: 57.6 dBA

Lmin: 49.5 dBA

Lmax: 68.2 dBA

LPicco: 82.9 dBA

Durata misura: 896.3 sec

LN95fast: 51.9 dBA
(rumore di fondo)

Tabella dei mascheramenti

Nome	Leq
Totale	57.6 dB
Non Mascherato	57.6 dB
Mascherato	0.0 dB

Spettro livelli equivalente - lineare				Spettro livelli minimi - lineare			
Hz	dB	Hz	dB	Hz	dB	Hz	dB
12.5	59.3 dB	630	49.9 dB	12.5	45.3 dB	630	40.1 dB
16	62.3 dB	800	49.6 dB	16	48.9 dB	800	39.9 dB
20	66.1 dB	1000	49.2 dB	20	54.4 dB	1000	40.0 dB
25	63.2 dB	1250	47.7 dB	25	52.8 dB	1250	38.0 dB
31.5	62.2 dB	1600	45.8 dB	31.5	52.4 dB	1600	36.6 dB
40	61.8 dB	2000	43.8 dB	40	51.1 dB	2000	34.3 dB
50	65.5 dB	2500	41.6 dB	50	51.6 dB	2500	31.1 dB
63	64.9 dB	3150	39.8 dB	63	49.5 dB	3150	27.3 dB
80	61.2 dB	4000	36.3 dB	80	49.7 dB	4000	22.3 dB
100	56.7 dB	5000	32.9 dB	100	47.1 dB	5000	17.4 dB
125	55.0 dB	6300	30.3 dB	125	41.7 dB	6300	14.1 dB
160	59.5 dB	8000	27.9 dB	160	54.0 dB	8000	10.4 dB
200	52.2 dB	10000	25.5 dB	200	35.5 dB	10000	8.1 dB
250	49.7 dB	12500	22.6 dB	250	34.5 dB	12500	7.3 dB
315	48.4 dB	16000	17.8 dB	315	35.5 dB	16000	7.2 dB
400	48.9 dB	20000	12.2 dB	400	37.3 dB	20000	7.0 dB
500	49.6 dB			500	37.9 dB		

RAPPORTO DI MISURE FONOMETRICHE
TAMOIL RAFFINAZIONE S.P.A - P.zza Caduti del Lavoro n° 30 (CR)

ALLEGATO N° 9

LUOGO DI MISURA:

Via Costone di sopra n° 2

DATA DOCUMENTO E MISURA:
18/04/2008

NOME MISURA

POS 9 Intv T.H (File N. 9)

ORA: 17.40

Periodo: DIURNO

ORIGINE IMMISSIONI SONORE:

TRAFFICO VEICOLARE VIA MILANO

Operatore: **LUCA FACCHINI**

CONDIZIONI DI MISURA:

Altezza: 1,5 ml

Calibrazione: Prima e dopo il rilievo

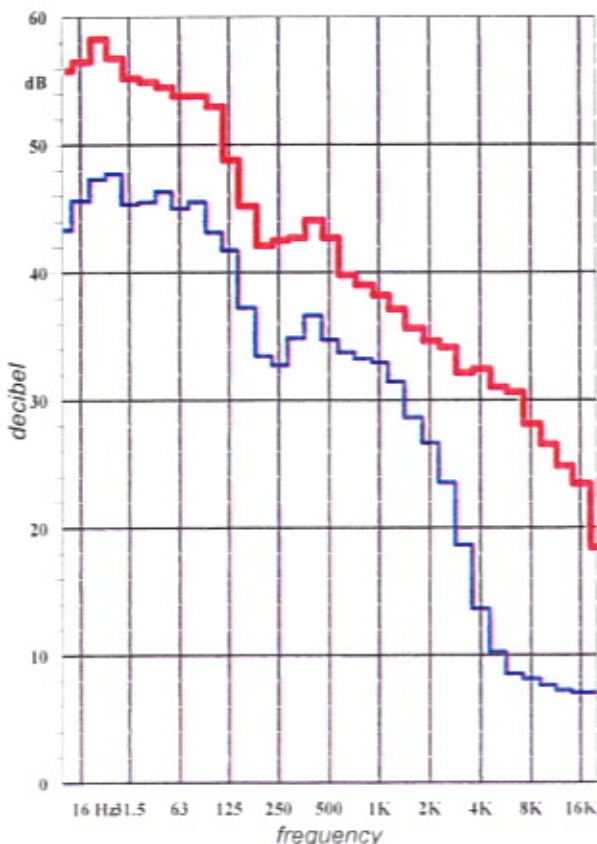
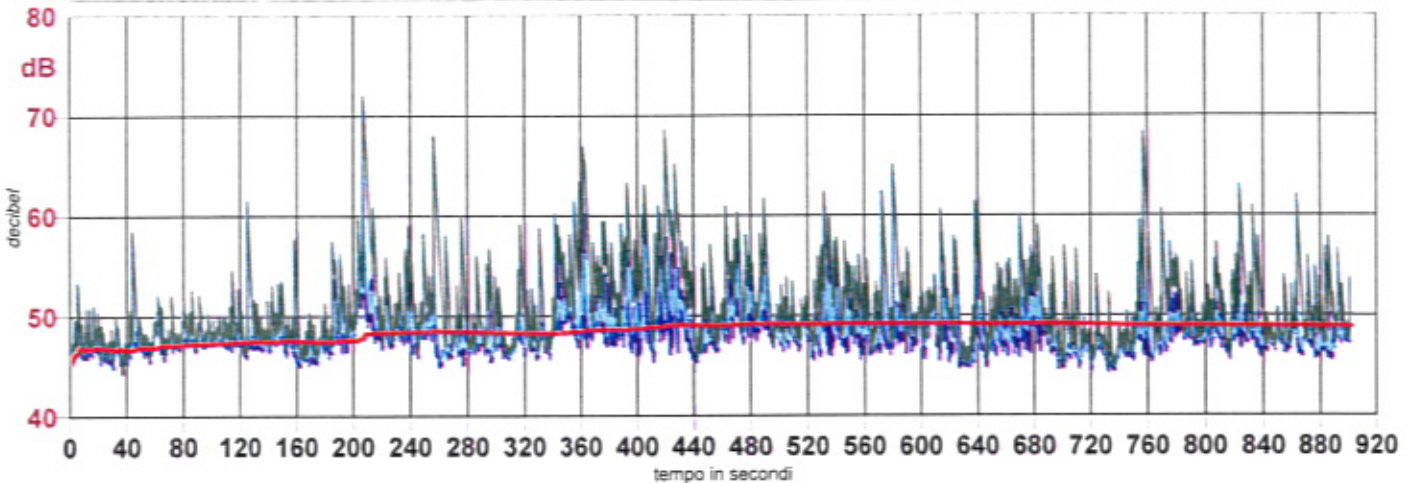
Strumentazione: Larson-Davis 824

Condizioni Meteo: normali

Velocità Vento: <5m/sec

ANALISI DEL LIVELLO DI PRESSIONE SONORA Istantaneo

- POS 10 Intv T.H. (File N. 9) - Live (A Fast)
- POS 10 Intv T.H. (File N. 9) - Live (A Slow)
- POS 10 Intv T.H. (File N. 9) - Live (A Impi)
- POS 10 Intv T.H. (File N. 9) - Live (A Fast) - Running Leq



Leq: 48.8 dBA

Lmin: 44.2 dBA

Lmax: 67.5 dBA

LPicco: 92.9 dBA

Durata misura: 900.8 sec

LN95fast: 45.6 dBA
(rumore di fondo)

Tabella dei mascheramenti		
Nome	Leq	
Totale	48.8 dB	
Non Mascherato	48.8 dB	
Mascherato	0.0 dB	

Spettro livelli equivalente - lineare				Spettro livelli minimi - lineare			
Hz	dB	Hz	dB	Hz	dB	Hz	dB
12.5	55.8 dB	630	39.6 dB	12.5	43.3 dB	630	33.7 dB
16	56.5 dB	800	39.0 dB	16	45.6 dB	800	33.2 dB
20	56.3 dB	1000	38.2 dB	20	47.3 dB	1000	32.9 dB
25	56.8 dB	1250	37.1 dB	25	47.7 dB	1250	31.4 dB
31.5	55.2 dB	1600	35.6 dB	31.5	45.3 dB	1600	28.6 dB
40	54.9 dB	2000	34.6 dB	40	45.5 dB	2000	26.6 dB
50	54.5 dB	2500	34.1 dB	50	46.3 dB	2500	23.5 dB
63	53.8 dB	3150	32.1 dB	63	45.0 dB	3150	18.6 dB
80	53.8 dB	4000	32.4 dB	80	45.5 dB	4000	13.6 dB
100	53.0 dB	5000	31.0 dB	100	43.1 dB	5000	10.2 dB
125	48.8 dB	6300	30.6 dB	125	41.7 dB	6300	8.5 dB
160	45.2 dB	8000	28.1 dB	160	37.2 dB	8000	8.1 dB
200	42.1 dB	10000	26.5 dB	200	33.4 dB	10000	7.6 dB
250	42.5 dB	12500	24.8 dB	250	32.7 dB	12500	7.2 dB
315	42.7 dB	16000	23.4 dB	315	34.8 dB	16000	7.0 dB
400	44.1 dB	20000	18.4 dB	400	36.6 dB	20000	7.0 dB
500	42.7 dB			500	34.7 dB		

RAPPORTO DI MISURE FONOMETRICHE
TAMOIL RAFFINAZIONE S.P.A - P.zza Caduti del Lavoro n° 30 (CR)

ALLEGATO N° 10

LUOGO DI MISURA:

Confine cortile interno Scuola Stanga

NOME MISURA

POS 10 Intv T.H (File N. 10)

ORIGINE IMMISSIONI SONORE:

PASSAGGIO DI UN AEREO E TRAFFICO SULLA VIA MILANO

CONDIZIONI DI MISURA:

Altezza: 1,5 ml

DATA DOCUMENTO E MISURA:
18/04/2008

ORA: 18.02

Periodo: DIURNO

Operatore: LUCA FACCHINI

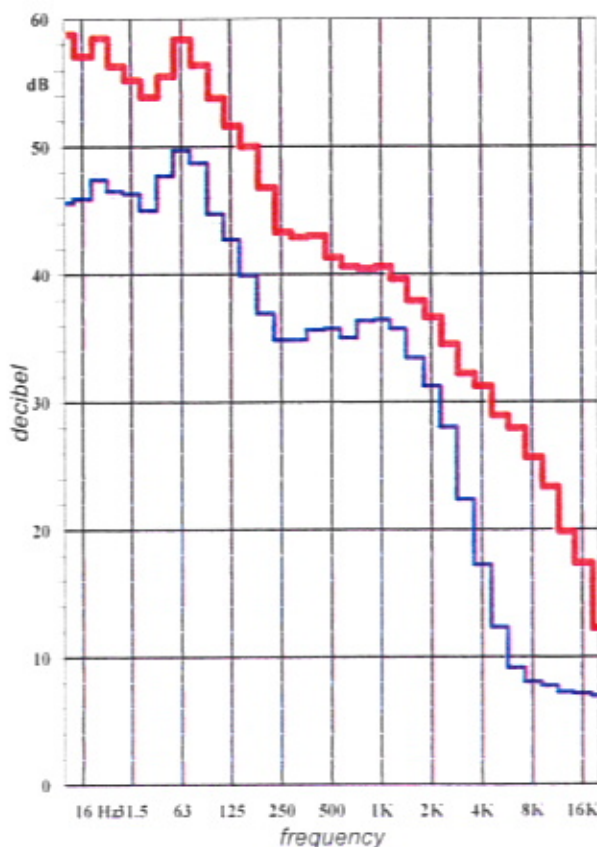
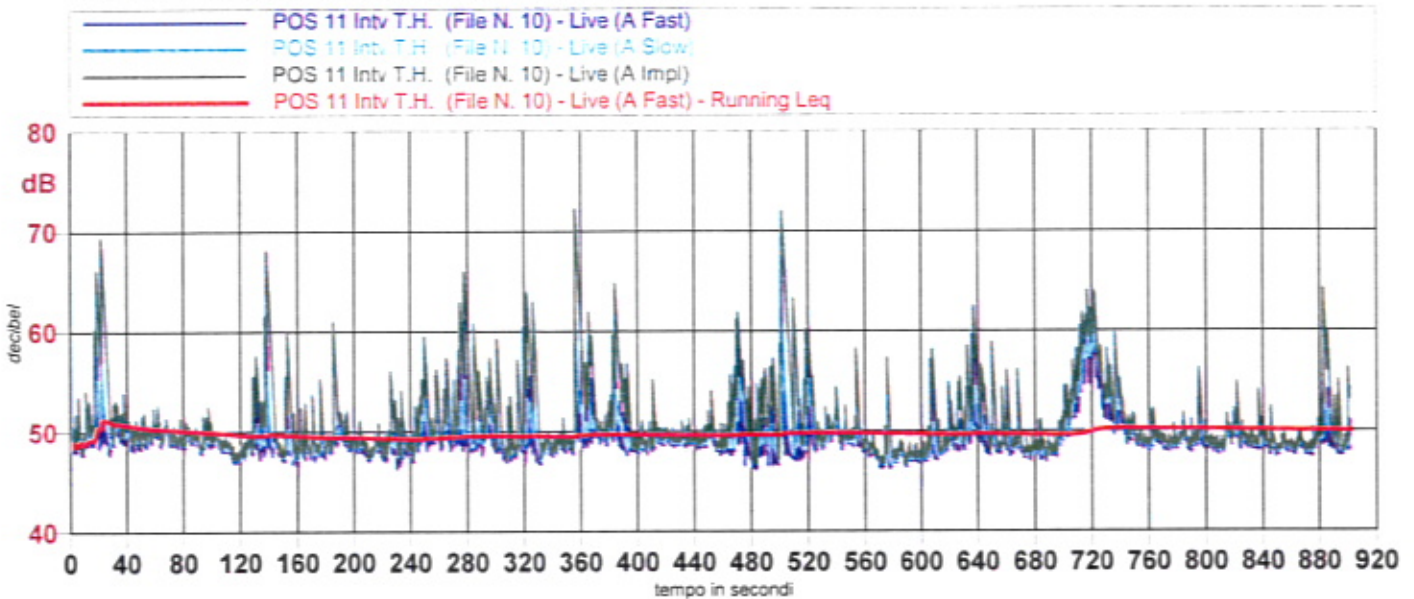
Calibrazione: Prima e dopo il rilievo

Strumentazione: Larson-Davis 824

Condizioni Meteo: normali

Velocità Vento: <5m/sec

ANALISI DEL LIVELLO DI PRESSIONE SONORA Istantaneo



Leq: 50.0 dBA

Durata misura: 900.8 sec

Lmin: 46.1 dBA
Lmax: 67.3 dBA
LPicco: 96.8 dBA
LN95fast: 47.2 dBA
 (rumore di fondo)

Tabella dei mascheramenti		
Nome	Leq	
Totale	50.0 dB	
Non Mascherato	50.0 dB	
Mascherato	0.0 dB	

Spettro livelli equivalente - lineare				Spettro livelli minimi - lineare			
Hz	dB	Hz	dB	Hz	dB	Hz	dB
12.5	58.8 dB	630	40.6 dB	12.5	45.6 dB	630	35.0 dB
16	57.1 dB	800	40.4 dB	16	45.9 dB	800	36.3 dB
20	58.5 dB	1000	40.6 dB	20	47.4 dB	1000	36.4 dB
25	56.3 dB	1250	39.6 dB	25	46.5 dB	1250	35.7 dB
31.5	55.2 dB	1600	37.9 dB	31.5	46.3 dB	1600	33.4 dB
40	53.9 dB	2000	36.6 dB	40	45.0 dB	2000	31.2 dB
50	55.5 dB	2500	34.5 dB	50	47.7 dB	2500	28.0 dB
63	58.4 dB	3150	32.2 dB	63	49.7 dB	3150	22.3 dB
80	56.4 dB	4000	31.2 dB	80	48.7 dB	4000	17.2 dB
100	53.8 dB	5000	28.9 dB	100	44.7 dB	5000	12.3 dB
125	51.6 dB	6300	27.9 dB	125	42.7 dB	6300	9.1 dB
160	50.0 dB	8000	25.6 dB	160	39.9 dB	8000	8.0 dB
200	46.8 dB	10000	23.3 dB	200	36.9 dB	10000	7.7 dB
250	43.3 dB	12500	19.8 dB	250	34.8 dB	12500	7.2 dB
315	42.9 dB	16000	17.3 dB	315	34.8 dB	16000	7.1 dB
400	43.0 dB	20000	12.2 dB	400	35.6 dB	20000	6.9 dB
500	41.3 dB			500	35.7 dB		

RAPPORTO DI MISURE FONOMETRICHE
TAMOIL RAFFINAZIONE S.P.A - P.zza Caduti del Lavoro n° 30 (CR)

ALLEGATO N° 11

LUOGO DI MISURA:

Via Milano - Pizzeria Piedigrotta

NOME MISURA

POS 11 Intv T.H. (File N. 11)

ORIGINE IMMISSIONI SONORE:

TRAFFICO VEICOLARE SULLA VIA MILANO

CONDIZIONI DI MISURA:

Altezza: 1,5 ml

DATA DOCUMENTO E MISURA:

18/04/2008

ORA: 18.30

Periodo: DIURNO

Operatore: **LUCA FACCHINI**

Calibrazione: Prima e dopo il rilievo

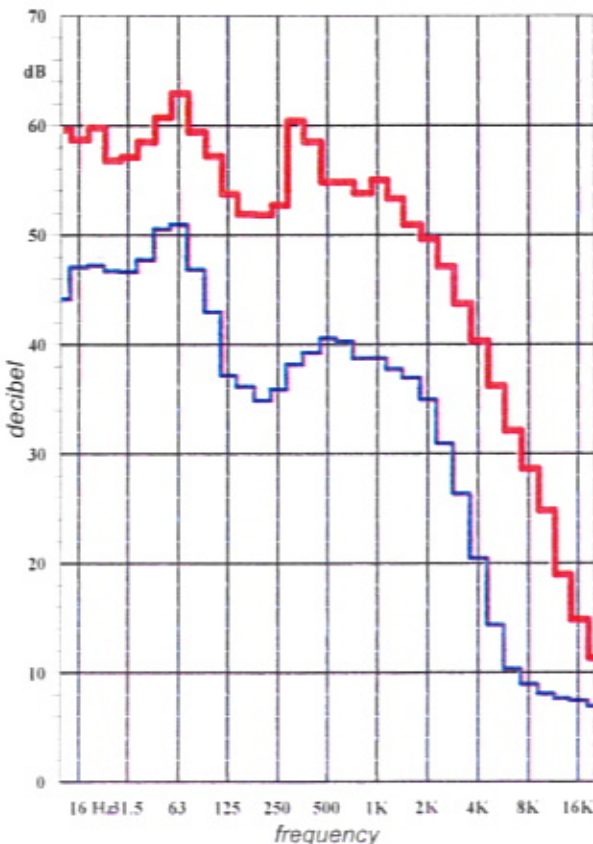
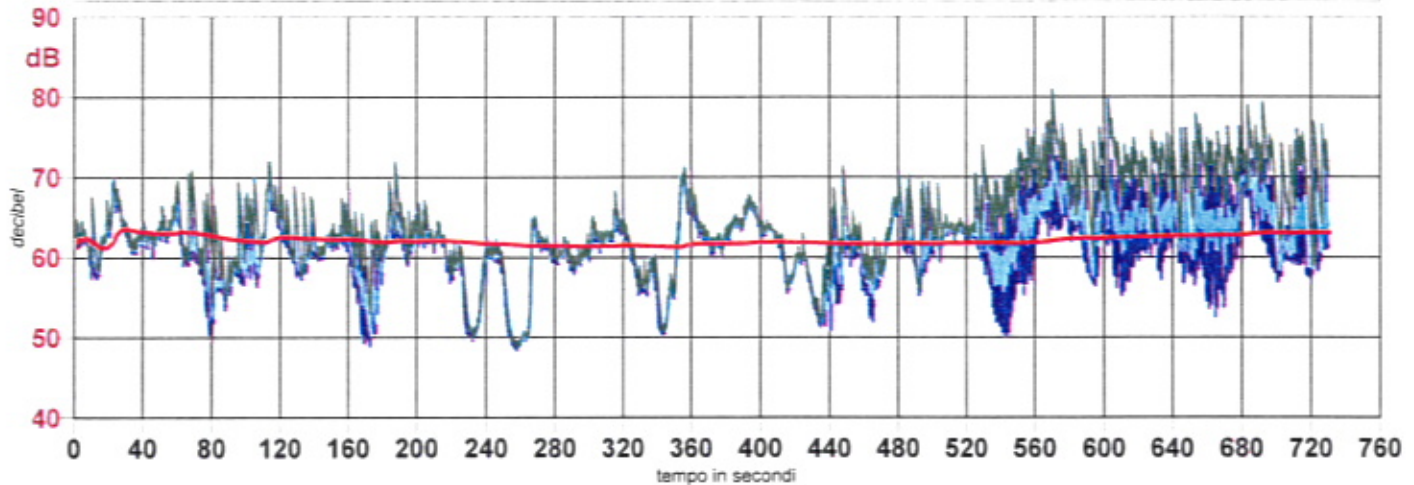
Strumentazione: Larson-Davis 824

Condizioni Meteo: normali

Velocità Vento: <5m/sec

ANALISI DEL LIVELLO DI PRESSIONE SONORA Istantaneo

- POS 11 N Intv T.H. (File N. 11) - Live (A Fast)
- POS 11 N Intv T.H. (File N. 11) - Live (A Slow)
- POS 11 N Intv T.H. (File N. 11) - Live (A Impl)
- POS 11 N Intv T.H. (File N. 11) - Live (A Fast) - Running Leq



Leq: 63.0 dBA

Lmin: 48.3 dBA

Lmax: 78.2 dBA

LPicco: 91.6 dBA

LN95fast: 51.6 dBA
(rumore di fondo)

Durata misura: 900.1 sec

Tabella dei mascheramenti			
Nome		Leq	
Totale		63.0 dB	
Non Mascherato		63.0 dB	
Mascherato		0.0 dB	

Spettro livelli equivalente - lineare				Spettro livelli minimi - lineare			
Hz	dB	Hz	dB	Hz	dB	Hz	dB
12.5	59.6 dB	630	54.8 dB	12.5	44.1 dB	630	40.2 dB
16	58.7 dB	800	53.8 dB	16	47.0 dB	800	38.7 dB
20	59.8 dB	1000	55.0 dB	20	47.2 dB	1000	38.7 dB
25	56.8 dB	1250	53.3 dB	25	46.7 dB	1250	37.7 dB
31.5	57.1 dB	1600	50.9 dB	31.5	46.6 dB	1600	36.9 dB
40	58.5 dB	2000	49.6 dB	40	47.7 dB	2000	34.9 dB
50	60.7 dB	2500	47.1 dB	50	50.5 dB	2500	30.9 dB
63	62.9 dB	3150	43.7 dB	63	50.9 dB	3150	26.3 dB
80	59.4 dB	4000	40.3 dB	80	46.8 dB	4000	20.4 dB
100	57.2 dB	5000	36.2 dB	100	42.9 dB	5000	14.3 dB
125	53.7 dB	6300	32.1 dB	125	37.1 dB	6300	10.3 dB
160	51.9 dB	8000	28.6 dB	160	36.1 dB	8000	8.9 dB
200	51.8 dB	10000	24.8 dB	200	34.8 dB	10000	8.0 dB
250	52.7 dB	12500	18.9 dB	250	35.8 dB	12500	7.6 dB
315	60.4 dB	16000	14.8 dB	315	38.1 dB	16000	7.4 dB
400	58.5 dB	20000	11.3 dB	400	39.2 dB	20000	6.9 dB
500	54.8 dB			500	40.5 dB		