

**RAPPORTO DI MISURE FONOMETRICHE**  
**TAMOIL RAFFINAZIONE S.P.A - P.zza Caduti del Lavoro n° 30 (CR)**

**ALLEGATO N° 12**

**LUOGO DI MISURA:**

Via Riglio - Davanti Canottieri Flora

**NOME MISURA**

POS 1 N Intv T.H. (File N. 5)

**ORIGINE IMMISSIONI SONORE:**

AMBIENTALE TAMOIL RAFFINAZIONE S.P.A - zona depuratore Tamoil  
 TRAFFICO VEICOLARE MEDIO / BASSO Via Riglio

**CONDIZIONI DI MISURA:**

Altezza: 1,5 ml

**DATA DOCUMENTO E MISURA:**  
 23/04/2008

**ORA:** 23.00

**Periodo:** NOTTURNO

**Operatore:** LUCA FACCHINI

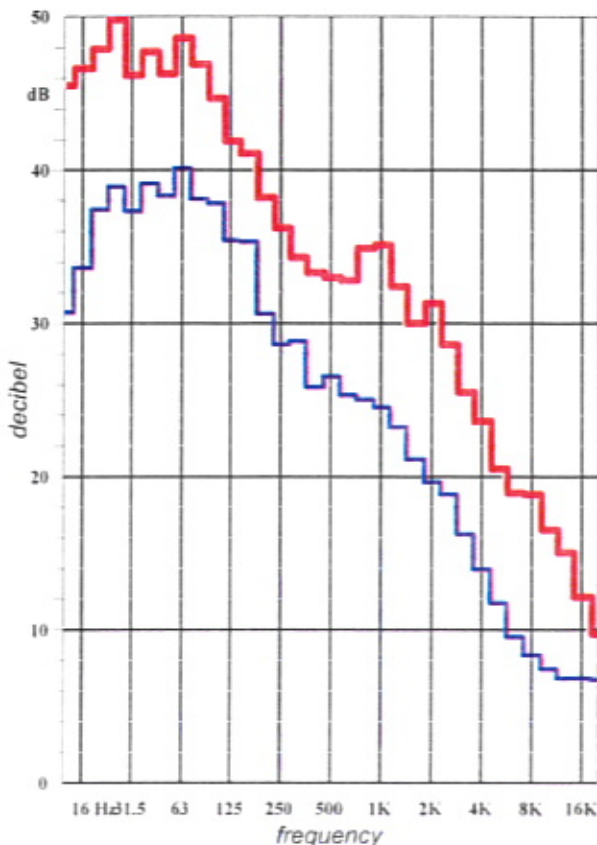
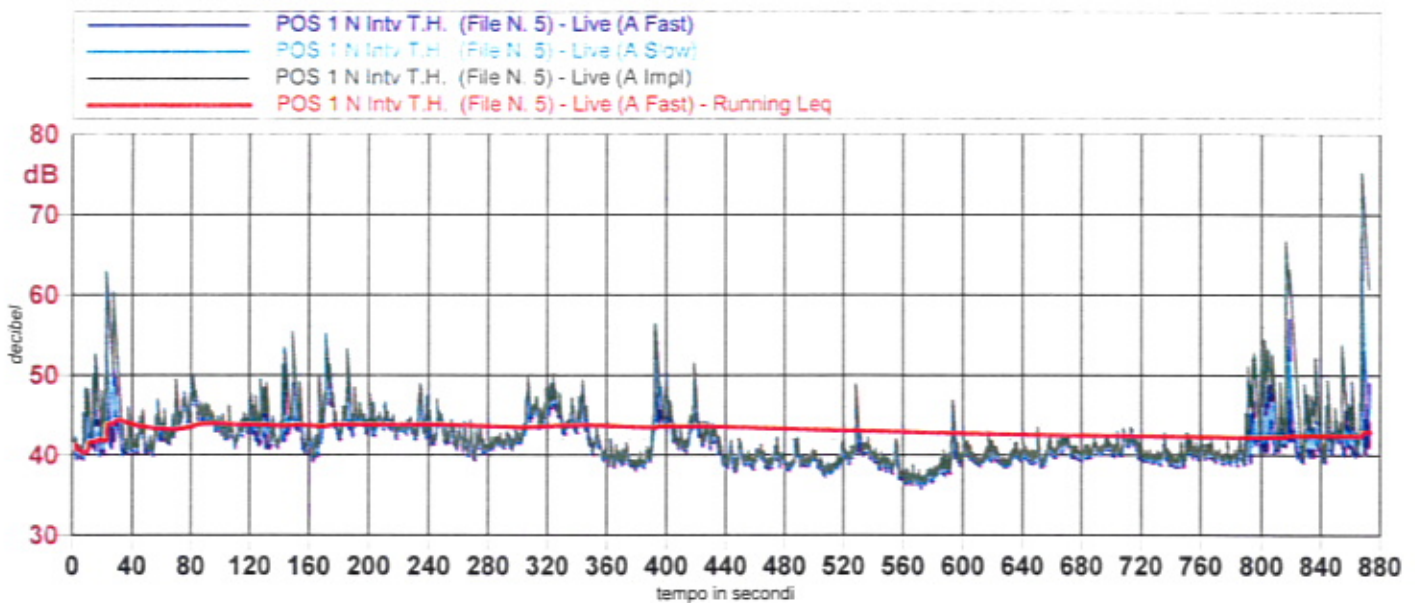
Calibrazione: Prima e dopo il rilievo

Strumentazione: Larson-Davis 824

Condizioni Meteo: normali

Velocità Vento: <5m/sec

**ANALISI DEL LIVELLO DI PRESSIONE SONORA Istantaneo**



**Leq: 42.8 dBA**

**Lmin: 35.7 dBA**

**Lmax: 70.0 dBA**

**LPicco: 93.2 dBA**

**LN95fast: 38.1 dBA**  
 (rumore di fondo)

**Durata misura: 872.3 sec**

**Tabella dei mascheramenti**

Nome	Leq
Totale	42.8 dB
Non Mascherato	42.8 dB
Mascherato	0.0 dB

Spettro livelli equivalente - lineare				Spettro livelli minimi - lineare			
Hz	dB	Hz	dB	Hz	dB	Hz	dB
12.5	45.5 dB	630	32.8 dB	12.5	30.7 dB	630	25.3 dB
16	46.6 dB	800	34.9 dB	16	33.6 dB	800	25.0 dB
20	47.9 dB	1000	35.1 dB	20	37.4 dB	1000	24.5 dB
25	49.8 dB	1250	32.4 dB	25	38.9 dB	1250	23.2 dB
31.5	46.2 dB	1600	30.0 dB	31.5	37.3 dB	1600	21.1 dB
40	47.7 dB	2000	31.3 dB	40	39.1 dB	2000	19.6 dB
50	46.3 dB	2500	28.6 dB	50	38.3 dB	2500	18.8 dB
63	48.6 dB	3150	25.5 dB	63	40.1 dB	3150	16.2 dB
80	46.9 dB	4000	23.6 dB	80	38.1 dB	4000	13.9 dB
100	44.7 dB	5000	20.5 dB	100	37.8 dB	5000	11.7 dB
125	41.9 dB	6300	18.9 dB	125	35.4 dB	6300	9.5 dB
160	41.1 dB	8000	18.8 dB	160	35.3 dB	8000	8.3 dB
200	38.2 dB	10000	16.5 dB	200	30.6 dB	10000	7.4 dB
250	36.2 dB	12500	15.0 dB	250	28.6 dB	12500	6.8 dB
315	34.3 dB	16000	12.1 dB	315	28.8 dB	16000	6.8 dB
400	33.3 dB	20000	9.7 dB	400	25.8 dB	20000	6.7 dB
500	33.0 dB			500	26.5 dB		

**RAPPORTO DI MISURE FONOMETRICHE**  
**TAMOIL RAFFINAZIONE S.P.A - P.zza Caduti del Lavoro n° 30 (CR)**

**ALLEGATO N° 13**

LUOGO DI MISURA:

Via Riglio - Davanti Canottieri Bissolati

DATA DOCUMENTO E MISURA:

23/04/2008

NOME MISURA

POS 2 N Intv T.H. (File N. 6)

ORA: 23.20

Periodo: NOTTURNO

ORIGINE IMMISSIONI SONORE:

AMBIENTALE TAMOIL RAFFINAZIONE S.P.A - IMP. TOPPING  
 TRAFFICO VEICOLARE MEDIO / BASSO VIA RIGLIO

Operatore: **LUCA FACCHINI**

CONDIZIONI DI MISURA:

Altezza: 1,5 ml

Calibrazione: Prima e dopo il rilievo

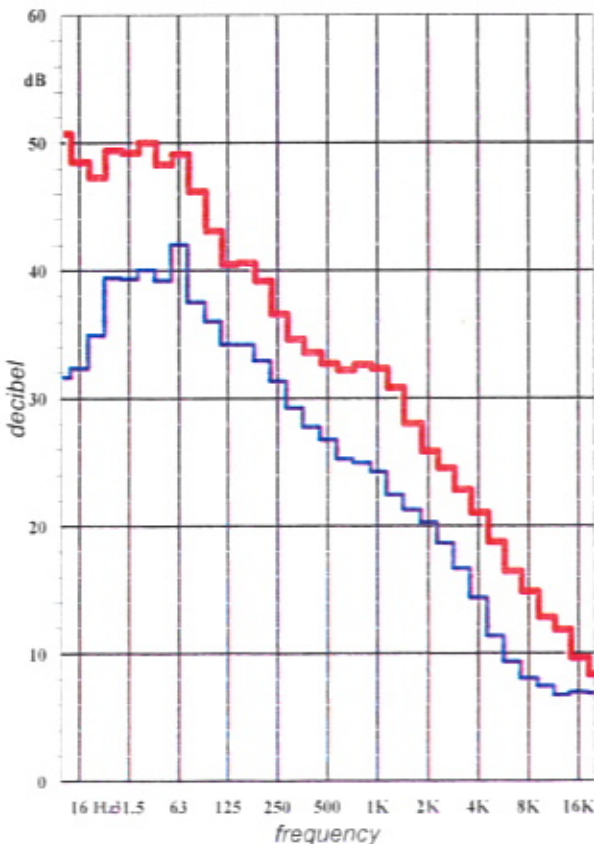
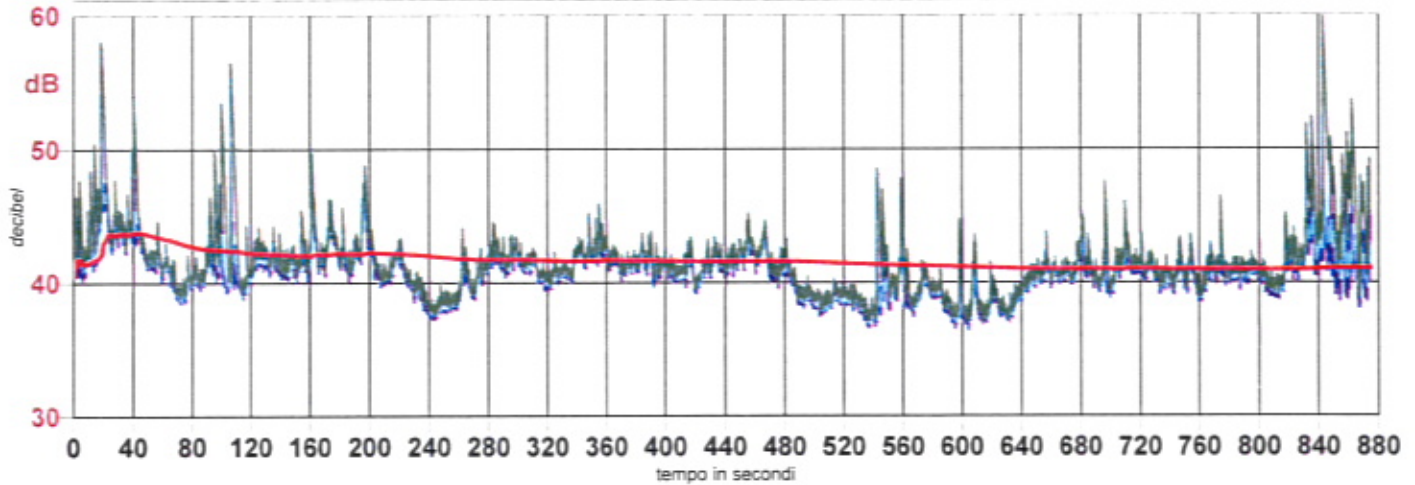
Strumentazione: Larson-Davis 824

Condizioni Meteo: normali

Velocità Vento: <5m/sec

**ANALISI DEL LIVELLO DI PRESSIONE SONORA Istantaneo**

- POS 2 N Intv T.H. (File N. 6) - Live (A Fast)
- POS 2 N Intv T.H. (File N. 6) - Live (A Slow)
- POS 2 N Intv T.H. (File N. 6) - Live (A Impl)
- POS 2 N Intv T.H. (File N. 6) - Live (A Fast) - Running Leq



**Leq: 41.0 dBA**

Durata misura: 873.8 sec

Lmin: 36.4 dBA

Lmax: 55.1 dBA

LPicco: 79.0 dBA

LN95fast: 37.7 dBA  
 (rumore di fondo)

**Tabella dei mascheramenti**

Nome	Leq
Totale	41.0 dB
Non Mascherato	41.0 dB
Mascherato	0.0 dB

Spettro livelli equivalente - lineare

Hz	dB	Hz	dB
12.5	50.7 dB	630	32.2 dB
16	48.5 dB	800	32.6 dB
20	47.3 dB	1000	32.3 dB
25	49.4 dB	1250	30.8 dB
31.5	49.2 dB	1600	29.0 dB
40	50.0 dB	2000	25.8 dB
50	48.3 dB	2500	24.5 dB
63	49.1 dB	3150	22.8 dB
80	46.2 dB	4000	21.0 dB
100	43.1 dB	5000	18.7 dB
125	40.5 dB	6300	16.4 dB
160	40.6 dB	8000	14.8 dB
200	39.2 dB	10000	12.8 dB
250	36.6 dB	12500	11.8 dB
315	34.6 dB	16000	9.6 dB
400	33.6 dB	20000	8.3 dB
500	32.7 dB		

Spettro livelli minimi - lineare

Hz	dB	Hz	dB
12.5	31.6 dB	630	25.2 dB
16	32.3 dB	800	24.9 dB
20	34.9 dB	1000	24.2 dB
25	39.4 dB	1250	22.4 dB
31.5	39.3 dB	1600	21.2 dB
40	40.0 dB	2000	20.2 dB
50	39.2 dB	2500	18.6 dB
63	42.0 dB	3150	16.6 dB
80	37.5 dB	4000	14.3 dB
100	36.0 dB	5000	11.3 dB
125	34.2 dB	6300	9.3 dB
160	34.2 dB	8000	8.0 dB
200	32.9 dB	10000	7.4 dB
250	31.3 dB	12500	6.7 dB
315	29.2 dB	16000	6.9 dB
400	27.7 dB	20000	6.8 dB
500	26.7 dB		



**RAPPORTO DI MISURE FONOMETRICHE**  
**TAMOIL RAFFINAZIONE S.P.A - P.zza Caduti del Lavoro n° 30 (CR)**

**ALLEGATO N° 14**

**LUOGO DI MISURA:**

*Ex Casello Ferroviario p.zza Caduti del Lavoro*

**DATA DOCUMENTO E MISURA:**

23/04/2008

**NOME MISURA**

*POS 3 N Intv T.H. (File N. 7)*

ORA: 23.45

Periodo: NOTTURNO

**ORIGINE IMMISSIONI SONORE:**

*AMBIENTALE TAMOIL RAFFINAZIONE S.P.A -  
 TRAFFICO VEICOLARE MEDIO / BASSO via Eridano*

Operatore: **LUCA FACCHINI**

**CONDIZIONI DI MISURA:**

*Altezza: 1,5 ml*

Calibrazione: Prima e dopo il rilievo

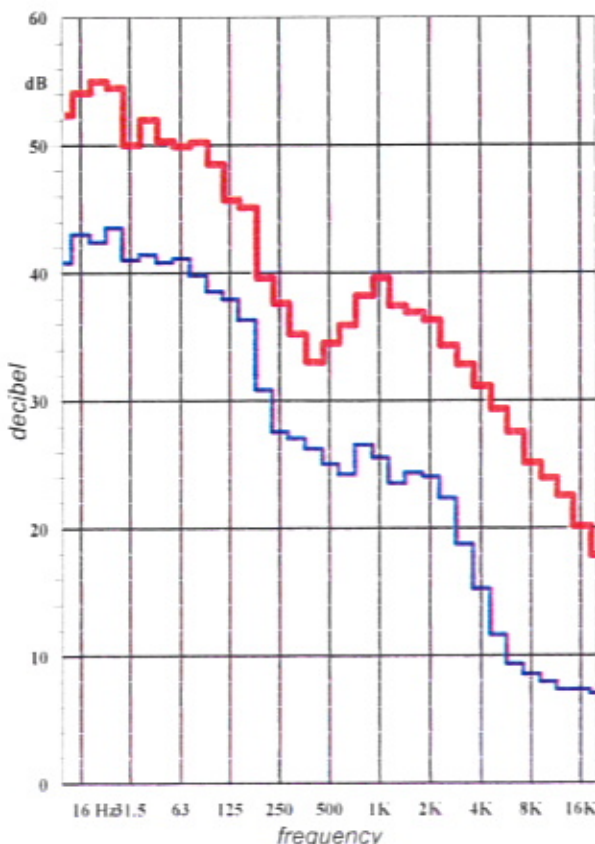
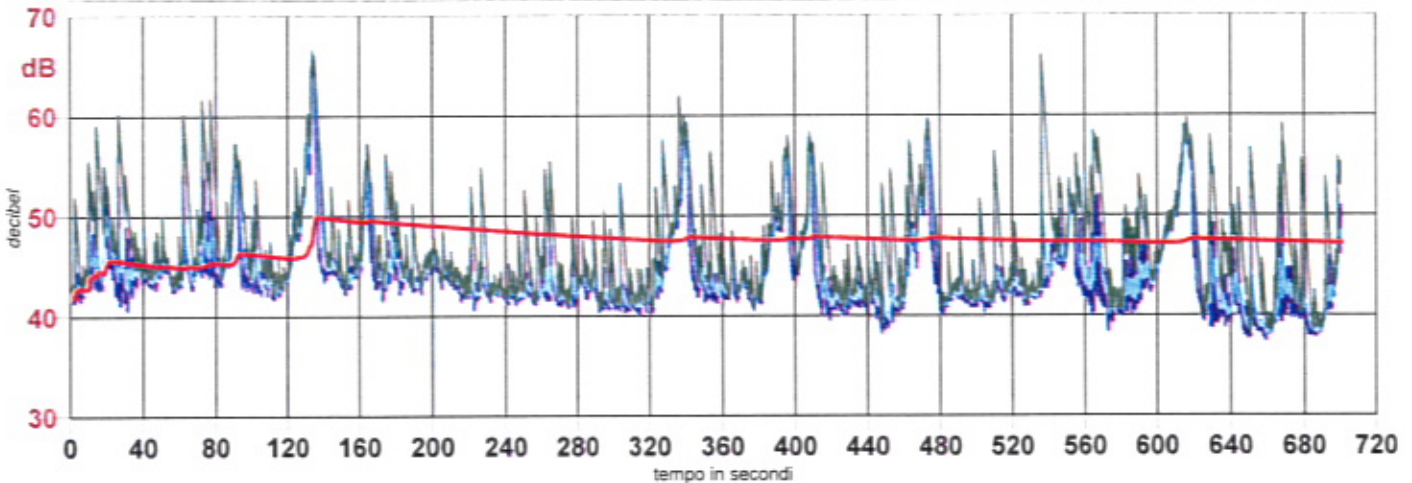
Strumentazione: Larson-Davis 824

Condizioni Meteo: normali

Velocità Vento: <5m/sec

**ANALISI DEL LIVELLO DI PRESSIONE SONORA Istantaneo**

- POS 3 N Intv T.H. (File N. 7) - Live (A Fast)
- POS 3 N Intv T.H. (File N. 7) - Live (A Slow)
- POS 3 N Intv T.H. (File N. 7) - Live (A Impl)
- POS 3 N Intv T.H. (File N. 7) - Live (A Fast) - Running Leq



**Leq: 47.2 dBA**

**Lmin: 37.4 dBA**

**Lmax: 66.0 dBA**

**LPicco: 86.7 dBA**

**Durata misura: 699.8 sec**

**LN95fast: 39.5 dBA**  
 (rumore di fondo)

**Tabella dei mascheramenti**

Nome	Leq
Totale	47.2 dB
Non Mascherato	47.2 dB
Mascherato	0.0 dB

**Spettro livelli equivalente - lineare**

Hz	dB	Hz	dB
12.5	52.4 dB	630	35.9 dB
16	54.1 dB	800	38.2 dB
20	55.0 dB	1000	39.6 dB
25	54.5 dB	1250	37.4 dB
31.5	50.0 dB	1600	36.9 dB
40	52.0 dB	2000	36.3 dB
50	50.3 dB	2500	34.3 dB
63	49.9 dB	3150	32.8 dB
80	50.2 dB	4000	31.1 dB
100	48.5 dB	5000	29.3 dB
125	45.7 dB	6300	27.5 dB
160	45.1 dB	8000	25.1 dB
200	39.6 dB	10000	23.9 dB
250	37.6 dB	12500	22.5 dB
315	35.2 dB	16000	20.1 dB
400	33.0 dB	20000	17.8 dB
500	34.5 dB		

**Spettro livelli minimi - lineare**

Hz	dB	Hz	dB
12.5	40.8 dB	630	24.2 dB
16	43.0 dB	800	26.5 dB
20	42.4 dB	1000	25.5 dB
25	43.5 dB	1250	23.5 dB
31.5	41.0 dB	1600	24.3 dB
40	41.4 dB	2000	24.0 dB
50	40.8 dB	2500	22.3 dB
63	41.1 dB	3150	18.7 dB
80	39.8 dB	4000	15.2 dB
100	38.5 dB	5000	11.6 dB
125	37.9 dB	6300	9.3 dB
160	36.3 dB	8000	8.5 dB
200	30.8 dB	10000	7.9 dB
250	27.5 dB	12500	7.3 dB
315	27.0 dB	16000	7.3 dB
400	26.2 dB	20000	7.0 dB
500	25.0 dB		

**RAPPORTO DI MISURE FONOMETRICHE**  
**TAMOIL RAFFINAZIONE S.P.A - P.zza Caduti del Lavoro n° 30 (CR)**

**ALLEGATO N° 15**

LUOGO DI MISURA:

Via Eridano - Parcheggio Palestra Fitness

DATA DOCUMENTO E MISURA:

24/04/2008

ORA: 00.15

NOME MISURA

POS 4 N Intv T.H. (File N. 8)

Periodo: NOTTURNO

ORIGINE IMMISSIONI SONORE:

AMBIENTALE TAMOIL RAFFINAZIONE S.P.A -  
 TRAFFICO VEICOLARE MEDIO / BASSO via Eridano

Operatore: **LUCA FACCHINI**

CONDIZIONI DI MISURA:

Altezza: 1,5 ml

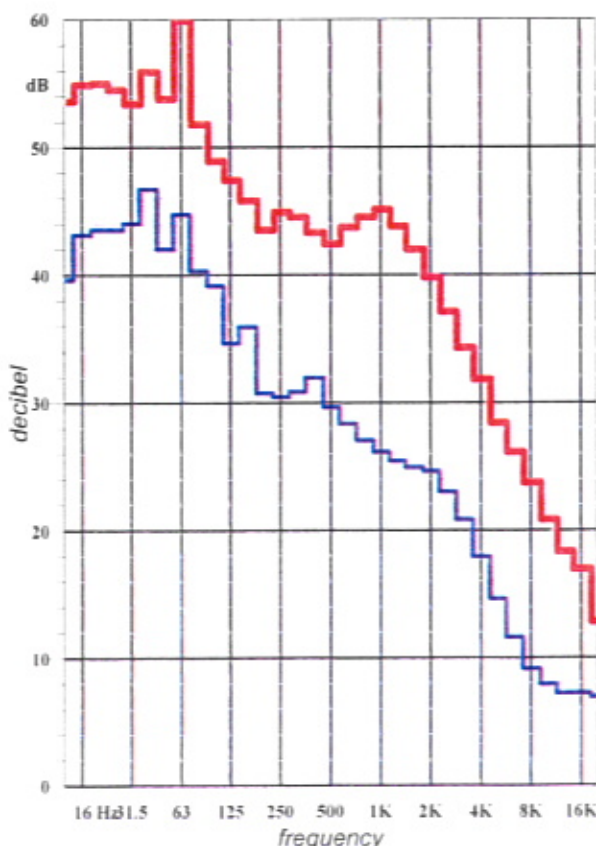
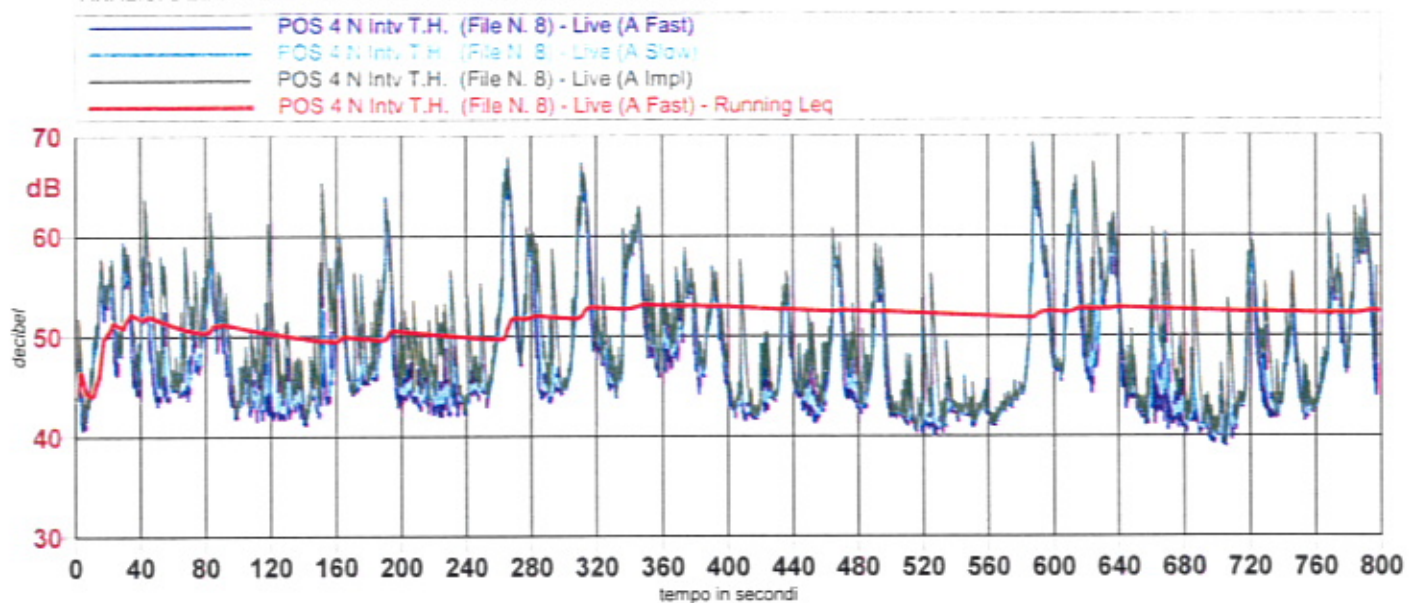
Calibrazione: Prima e dopo il rilievo

Strumentazione: Larson-Davis 824

Condizioni Meteo: normali

Velocità Vento: <5m/sec

**ANALISI DEL LIVELLO DI PRESSIONE SONORA Istantaneo**



**Leq: 52.4 dBA**

Lmin: 38.9 dBA

Lmax: 68.0 dBA

LPicco: 87.6 dBA

Durata misura: 796.8 sec

LN95fast: 41.2 dBA  
 (rumore di fondo)

**Tabella dei mascheramenti**

Nome	Leq
Totale	52.4 dB
Non Mascherato	52.4 dB
Mascherato	0.0 dB

Spettro livelli equivalente - lineare

Hz	dB	Hz	dB
12.5	53.6 dB	630	43.7 dB
16	54.9 dB	800	44.5 dB
20	55.0 dB	1000	45.1 dB
25	54.5 dB	1250	43.8 dB
31.5	53.4 dB	1600	42.0 dB
40	55.9 dB	2000	39.8 dB
50	53.8 dB	2500	37.1 dB
63	59.9 dB	3150	34.3 dB
80	51.8 dB	4000	31.8 dB
100	48.9 dB	5000	28.4 dB
125	47.4 dB	6300	26.1 dB
160	45.8 dB	8000	23.7 dB
200	43.5 dB	10000	20.8 dB
250	44.9 dB	12500	18.3 dB
315	44.5 dB	16000	16.9 dB
400	43.3 dB	20000	12.8 dB
500	42.4 dB		

Spettro livelli minimi - lineare

Hz	dB	Hz	dB
12.5	39.6 dB	630	28.3 dB
16	43.1 dB	800	27.0 dB
20	43.5 dB	1000	26.1 dB
25	43.5 dB	1250	25.4 dB
31.5	44.0 dB	1600	24.9 dB
40	46.7 dB	2000	24.6 dB
50	42.0 dB	2500	23.0 dB
63	44.7 dB	3150	20.8 dB
80	40.3 dB	4000	17.9 dB
100	39.1 dB	5000	14.6 dB
125	34.6 dB	6300	11.6 dB
160	35.9 dB	8000	9.1 dB
200	30.7 dB	10000	7.9 dB
250	30.4 dB	12500	7.2 dB
315	30.8 dB	16000	7.2 dB
400	31.9 dB	20000	6.9 dB
500	29.6 dB		



**RAPPORTO DI MISURE FONOMETRICHE**  
**TAMOIL RAFFINAZIONE S.P.A - P.zza Caduti del Lavoro n° 30 (CR)**

**ALLEGATO N° 16**

**LUOGO DI MISURA:**

Via Eridano - davanti concessionaria FIAT E ALFA

**DATA DOCUMENTO E MISURA:**

24/04/2008

ORA: 00.40

**NOME MISURA**

POS 5 N Intv T.H. (File N. 9)

Periodo: NOTTURNO

**ORIGINE IMMISSIONI SONORE:**

AMBIENTALE TAMOIL RAFFINAZIONE S.P.A -  
 TRAFFICO VEICOLARE MEDIO / BASSO Via Eridano

Operatore: **LUCA FACCHINI**

**CONDIZIONI DI MISURA:**

Altezza: 1,5 ml

Calibrazione: Prima e dopo il rilievo

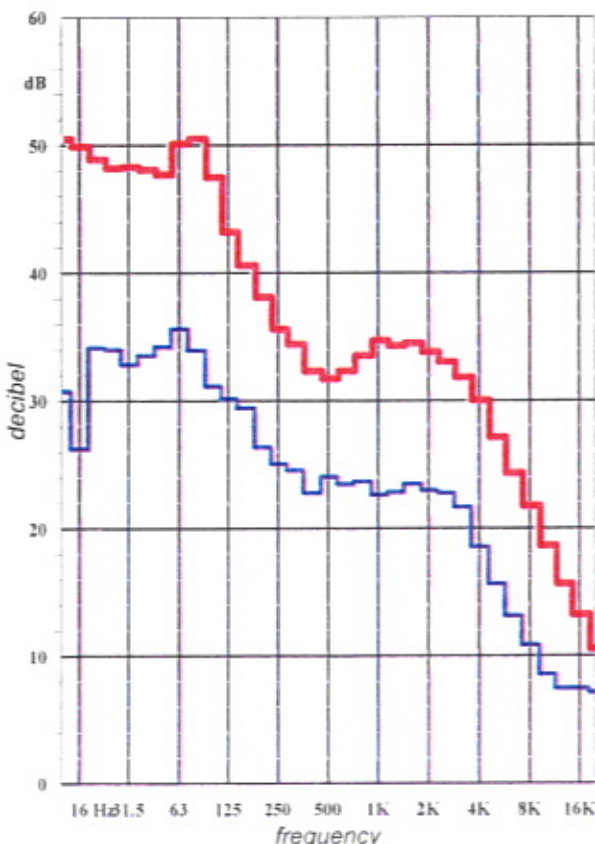
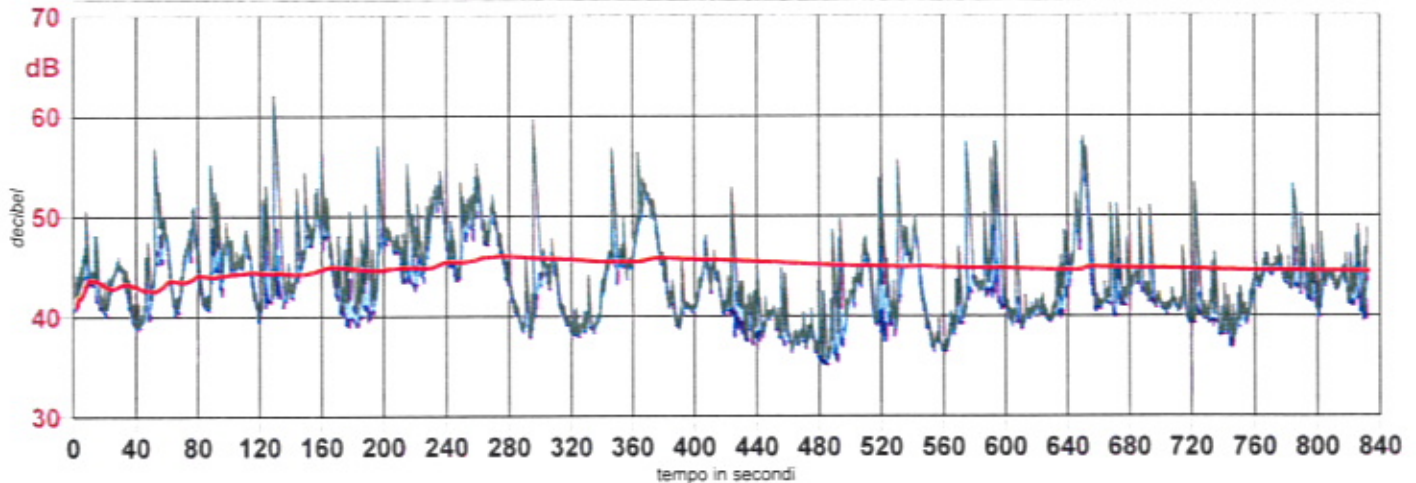
Strumentazione: Larson-Davis 824

Condizioni Meteo: normali

Velocità Vento: <5m/sec

**ANALISI DEL LIVELLO DI PRESSIONE SONORA Istantaneo**

- POS 5 N Intv T.H. (File N. 9) - Live (A Fast)
- POS 5 N Intv T.H. (File N. 9) - Live (A Slow)
- POS 5 N Intv T.H. (File N. 9) - Live (A Impl)
- POS 5 N Intv T.H. (File N. 9) - Live (A Fast) - Running Leq



**Leq: 44.4 dBA**

Lmin: 35.0 dBA

Lmax: 57.3 dBA

LPicco: 81.9 dBA

Durata misura: 831.1 sec

LN95fast: 37.6 dBA  
 (rumore di fondo)

**Tabella dei mascheramenti**

Nome	Leq
Totale	44.4 dB
Non Mascherato	44.4 dB
Mascherato	0.0 dB

**Spettro livelli equivalente - lineare**

Hz	dB	Hz	dB
12.5	50.5 dB	630	32.3 dB
16	49.9 dB	800	33.5 dB
20	48.9 dB	1000	34.7 dB
25	48.2 dB	1250	34.3 dB
31.5	48.3 dB	1600	34.5 dB
40	48.1 dB	2000	33.8 dB
50	47.7 dB	2500	33.0 dB
63	50.1 dB	3150	31.8 dB
80	50.5 dB	4000	30.0 dB
100	47.5 dB	5000	27.1 dB
125	43.2 dB	6300	24.3 dB
160	40.6 dB	8000	21.7 dB
200	38.1 dB	10000	18.6 dB
250	35.6 dB	12500	15.6 dB
315	34.4 dB	16000	13.2 dB
400	32.3 dB	20000	10.5 dB
500	31.7 dB		

**Spettro livelli minimi - lineare**

Hz	dB	Hz	dB
12.5	30.7 dB	630	23.4 dB
16	26.2 dB	800	23.6 dB
20	34.1 dB	1000	22.6 dB
25	34.0 dB	1250	22.8 dB
31.5	32.8 dB	1600	23.4 dB
40	33.5 dB	2000	22.9 dB
50	34.2 dB	2500	22.7 dB
63	35.6 dB	3150	21.6 dB
80	33.9 dB	4000	18.5 dB
100	31.1 dB	5000	15.6 dB
125	30.1 dB	6300	13.1 dB
160	29.4 dB	8000	10.8 dB
200	26.3 dB	10000	8.5 dB
250	25.0 dB	12500	7.4 dB
315	24.5 dB	16000	7.4 dB
400	22.7 dB	20000	7.1 dB
500	24.0 dB		

**RAPPORTO DI MISURE FONOMETRICHE**  
**TAMOIL RAFFINAZIONE S.P.A - P.zza Caduti del Lavoro n° 30 (CR)**

**ALLEGATO N° 17**

**LUOGO DI MISURA:**

*Via Eridano - davanti concessionaria Honda*

**NOME MISURA**

*POS 6 N Intv T.H. (File N. 10)*

**ORIGINE IMMISSIONI SONORE:**

*AMBIENTALE TAMOIL RAFFINAZIONE S.P.A -  
 TRAFFICO VEICOLARE MEDIO / BASSO via Eridano*

**CONDIZIONI DI MISURA:**

*Altezza: 1,5 ml*

**DATA DOCUMENTO E MISURA:**

**24/04/2008**

**ORA: 01.05**

**Periodo: NOTURNO**

**Operatore: LUCA FACCHINI**

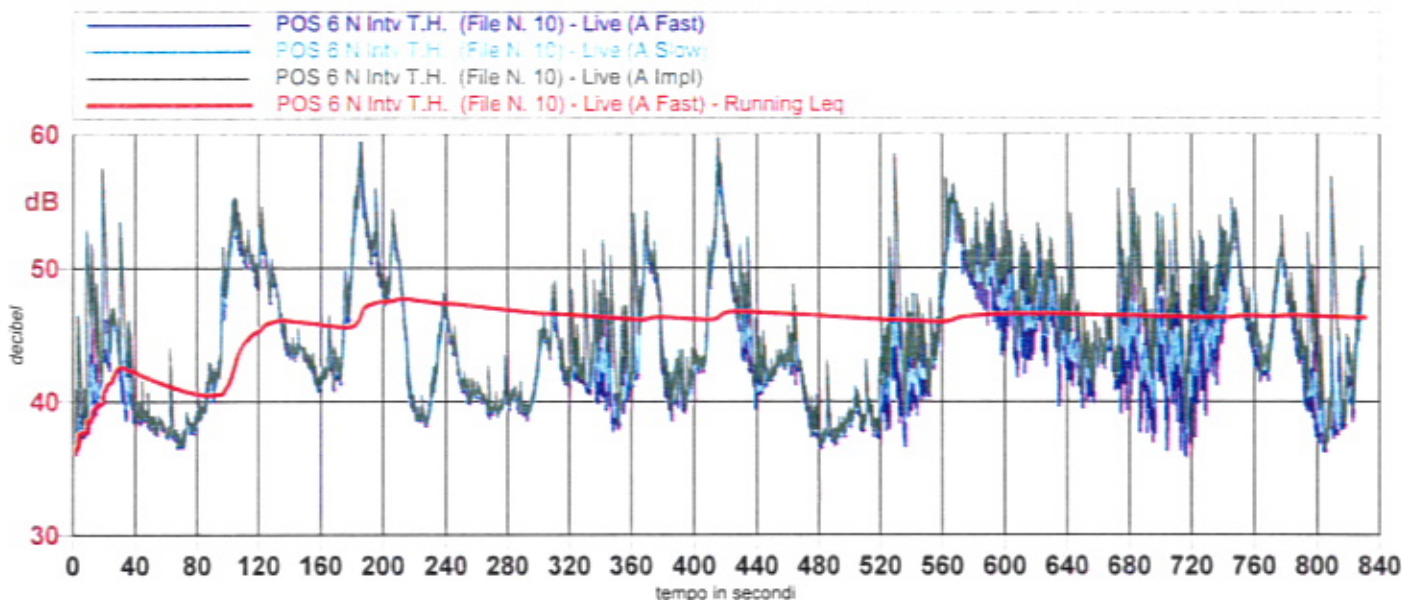
Calibrazione: Prima e dopo il rilievo

Strumentazione: Larson-Davis 824

Condizioni Meteo: normali

Velocità Vento: <5m/sec

**ANALISI DEL LIVELLO DI PRESSIONE SONORA Istantaneo**



**Leq: 46.3 dBA**

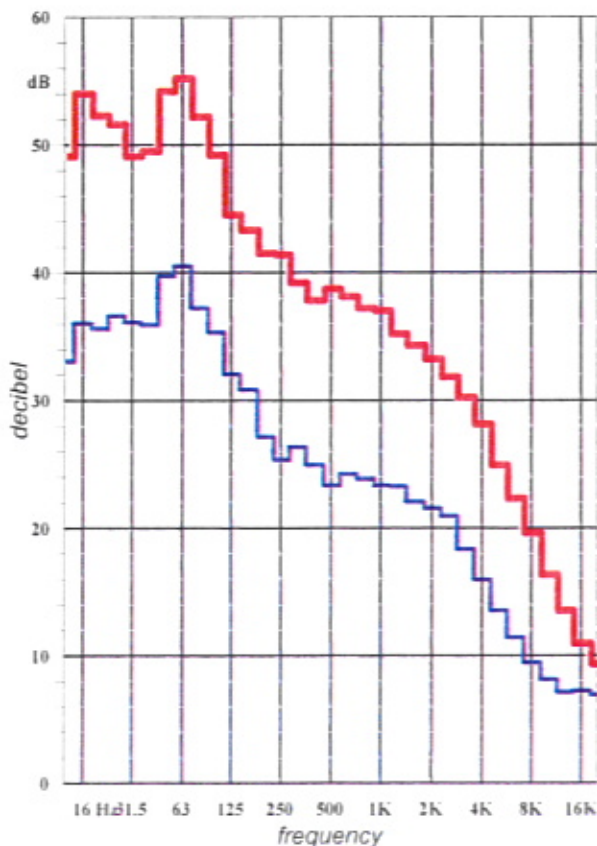
**Lmin: 35.8 dBA**

**Lmax: 58.9 dBA**

**LPicco: 78.2 dBA**

**LN95fast: 37.5 dBA**  
 (rumore di fondo)

**Durata misura: 829.6 sec**



**Tabella dei mascheramenti**

Nome	Leq
Totale	46.3 dB
Non Mascherato	46.3 dB
Mascherato	0.0 dB

**Spettro livelli equivalente - lineare**

Hz	dB	Hz	dB
12.5	49.1 dB	630	38.1 dB
16	54.0 dB	800	37.2 dB
20	52.3 dB	1000	37.0 dB
25	51.6 dB	1250	35.2 dB
31.5	49.1 dB	1600	34.3 dB
40	49.5 dB	2000	33.2 dB
50	54.2 dB	2500	31.8 dB
63	55.2 dB	3150	30.2 dB
80	52.2 dB	4000	28.1 dB
100	49.2 dB	5000	24.9 dB
125	44.5 dB	6300	22.3 dB
160	43.3 dB	8000	19.6 dB
200	41.5 dB	10000	16.3 dB
250	41.4 dB	12500	13.5 dB
315	39.2 dB	16000	10.9 dB
400	37.8 dB	20000	9.3 dB
500	38.7 dB		

**Spettro livelli minimi - lineare**

Hz	dB	Hz	dB
12.5	33.0 dB	630	24.2 dB
16	36.0 dB	800	23.8 dB
20	35.6 dB	1000	23.3 dB
25	36.6 dB	1250	23.2 dB
31.5	36.1 dB	1600	22.0 dB
40	35.9 dB	2000	21.5 dB
50	39.7 dB	2500	20.9 dB
63	40.5 dB	3150	18.3 dB
80	37.2 dB	4000	15.9 dB
100	35.3 dB	5000	13.5 dB
125	32.0 dB	6300	11.4 dB
160	30.8 dB	8000	9.4 dB
200	27.1 dB	10000	8.1 dB
250	25.3 dB	12500	7.1 dB
315	26.3 dB	16000	7.2 dB
400	24.9 dB	20000	6.9 dB
500	23.3 dB		



**RAPPORTO DI MISURE FONOMETRICHE**  
**TAMOIL RAFFINAZIONE S.P.A - P.zza Caduti del Lavoro n° 30 (CR)**

**ALLEGATO N° 18**

**LUOGO DI MISURA:**

Via Alfredo Galletti N° civico 3

**NOME MISURA**

POS 7 N Intv T.H. (File N. 11)

**ORIGINE IMMISSIONI SONORE:**

AMBIENTALE TAMOIL RAFFINAZIONE S.P.A -  
 TRAFFICO VEICOLARE MEDIO / BASSO Via Eridano

**CONDIZIONI DI MISURA:**

Altezza: 1,5 ml

**DATA DOCUMENTO E MISURA:**

24/04/2008

ORA: 01.30

Periodo: NOTTURNO

Operatore: **LUCA FACCHINI**

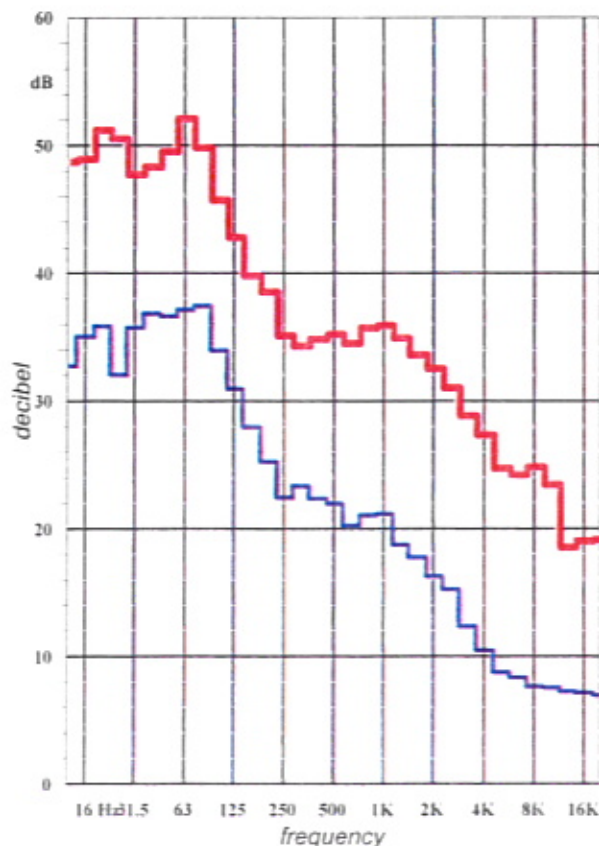
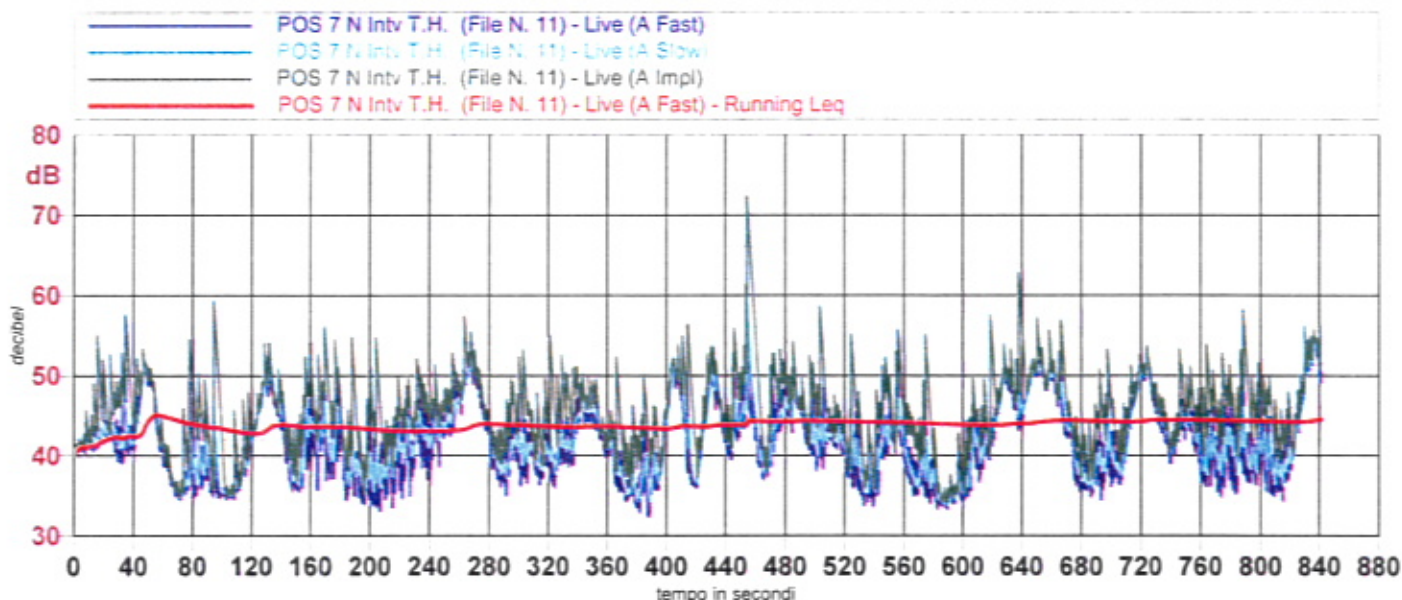
Calibrazione: Prima e dopo il rilievo

Strumentazione: Larson-Davis 824

Condizioni Meteo: normali

Velocità Vento: <5m/sec

**ANALISI DEL LIVELLO DI PRESSIONE SONORA Istantaneo**



**Leq: 44.5 dBA**

Lmin: 32.3 dBA

Lmax: 68.0 dBA

LPicco: 95.5 dBA

Durata misura: 840.3 sec

LN95fast: 34.9 dBA  
 (rumore di fondo)

**Tabella dei mascheramenti**

Nome	Leq
Totale	44.5 dB
Non Mascherato	44.5 dB
Mascherato	0.0 dB

**Spettro livelli equivalente - lineare**

Hz	dB	Hz	dB
12.5	48.7 dB	630	34.5 dB
16	48.9 dB	800	35.7 dB
20	51.2 dB	1000	35.9 dB
25	50.5 dB	1250	34.9 dB
31.5	47.7 dB	1600	33.6 dB
40	46.3 dB	2000	32.5 dB
50	49.5 dB	2500	31.0 dB
63	52.1 dB	3150	28.8 dB
80	49.8 dB	4000	27.3 dB
100	45.7 dB	5000	24.7 dB
125	42.8 dB	6300	24.2 dB
160	39.8 dB	8000	24.8 dB
200	38.5 dB	10000	23.4 dB
250	35.1 dB	12500	18.5 dB
315	34.3 dB	16000	19.0 dB
400	34.8 dB	20000	19.1 dB
500	35.2 dB		

**Spettro livelli minimi - lineare**

Hz	dB	Hz	dB
12.5	32.7 dB	630	20.2 dB
16	35.0 dB	800	21.0 dB
20	35.8 dB	1000	21.1 dB
25	32.0 dB	1250	18.7 dB
31.5	35.7 dB	1600	17.7 dB
40	36.8 dB	2000	16.2 dB
50	36.6 dB	2500	15.2 dB
63	37.1 dB	3150	12.3 dB
80	37.4 dB	4000	10.4 dB
100	33.9 dB	5000	8.7 dB
125	30.9 dB	6300	8.3 dB
160	27.9 dB	8000	7.6 dB
200	25.2 dB	10000	7.5 dB
250	22.4 dB	12500	7.2 dB
315	23.3 dB	16000	7.1 dB
400	22.3 dB	20000	6.9 dB
500	21.9 dB		

**RAPPORTO DI MISURE FONOMETRICHE**  
**TAMOIL RAFFINAZIONE S.P.A - P.zza Caduti del Lavoro n° 30 (CR)**

**ALLEGATO N° 19**

LUOGO DI MISURA:

Via Costone di Sotto n° civico 2

NOME MISURA

POS 8 N Intv T.H. (File N. 4)

ORIGINE IMMISSIONI SONORE:

AMBIENTALE TAMOIL RAFFINAZIONE S.P.A -  
 TRAFFICO VEICOLARE MEDIO / BASSO via Eridano / Milano

CONDIZIONI DI MISURA:

Altezza: 1,5 ml

DATA DOCUMENTO E MISURA:

24/04/2008

ORA: 01:55

Periodo: NOTTURNO

Operatore: **LUCA FACCHINI**

Calibrazione: Prima e dopo il rilievo

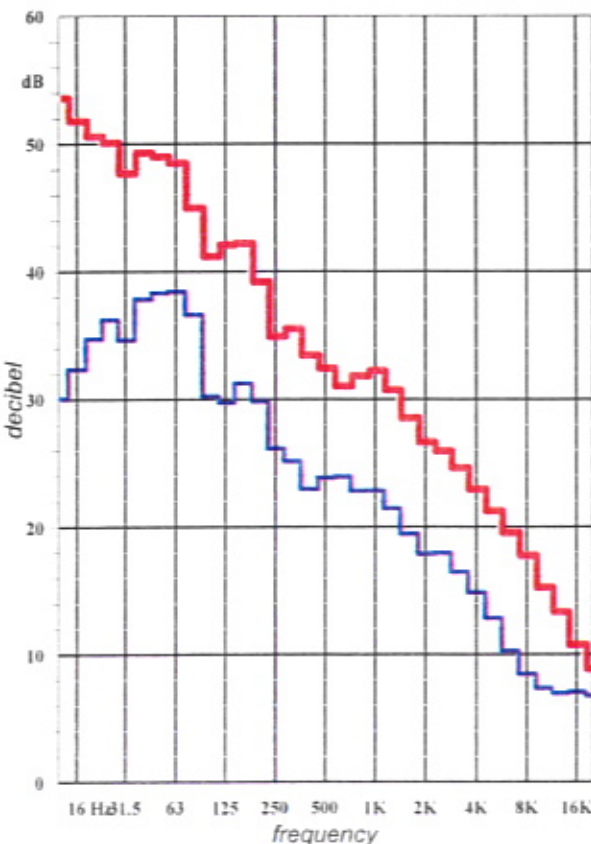
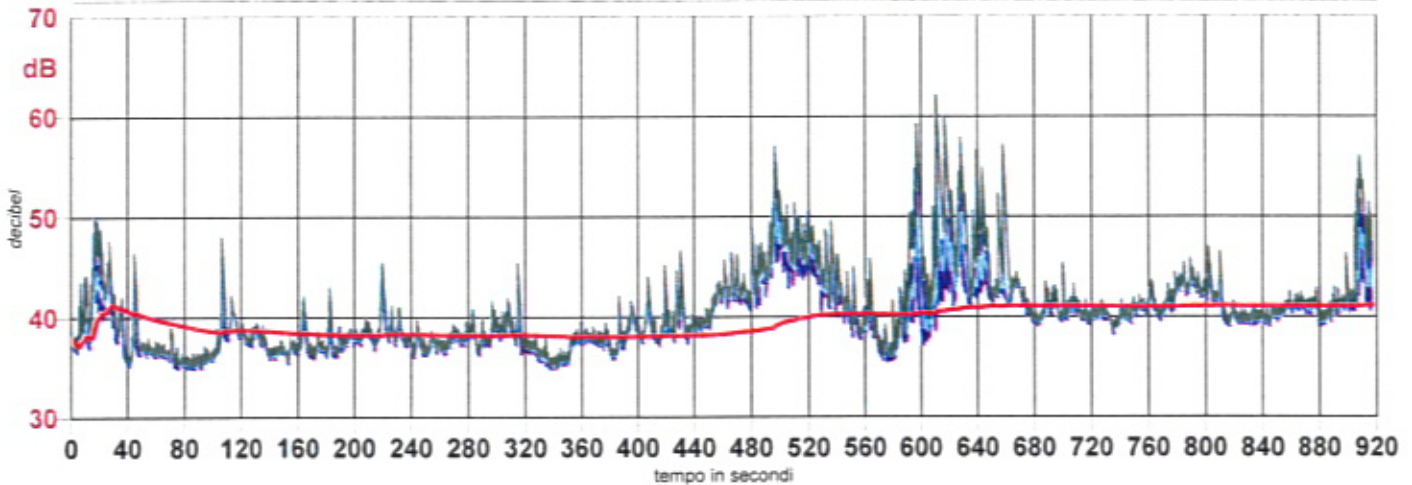
Strumentazione: Larson-Davis 824

Condizioni Meteo: normali

Velocità Vento: <5m/sec

**ANALISI DEL LIVELLO DI PRESSIONE SONORA Istantaneo**

- POS 8 N Intv T.H. (File N. 4) - Live (A Fast)
- POS 8 N Intv T.H. (File N. 4) - Live (A Slow)
- POS 8 N Intv T.H. (File N. 4) - Live (A Impl)
- POS 8 N Intv T.H. (File N. 4) - Live (A Fast) - Running Leq



**Leq: 41.1 dBA**

Durata misura: 915.8 sec

Lmin: 34.7 dBA

Lmax: 58.5 dBA

LPicco: 81.4 dBA

LN95fast: 35.7 dBA  
 (rumore di fondo)

**Tabella dei mascheramenti**

Nome	Leq
Totale	41.1 dB
Non Mascherato	41.1 dB
Mascherato	0.0 dB

Spettro livelli equivalente - lineare

Hz	dB	Hz	dB
12.5	53.6 dB	630	31.0 dB
16	51.8 dB	800	31.8 dB
20	50.6 dB	1000	32.2 dB
25	50.1 dB	1250	30.7 dB
31.5	47.7 dB	1600	28.5 dB
40	49.3 dB	2000	26.6 dB
50	49.0 dB	2500	25.9 dB
63	48.5 dB	3150	24.6 dB
80	45.0 dB	4000	22.9 dB
100	41.2 dB	5000	21.2 dB
125	42.1 dB	6300	19.5 dB
160	42.2 dB	8000	17.7 dB
200	39.2 dB	10000	15.2 dB
250	34.9 dB	12500	13.3 dB
315	35.5 dB	16000	10.7 dB
400	33.4 dB	20000	8.8 dB
500	32.4 dB		

Spettro livelli minimi - lineare

Hz	dB	Hz	dB
12.5	30.0 dB	630	23.9 dB
16	32.3 dB	800	22.8 dB
20	34.7 dB	1000	22.8 dB
25	36.2 dB	1250	21.4 dB
31.5	34.6 dB	1600	19.4 dB
40	37.8 dB	2000	17.8 dB
50	38.3 dB	2500	17.9 dB
63	38.4 dB	3150	16.4 dB
80	36.6 dB	4000	14.8 dB
100	30.2 dB	5000	12.8 dB
125	29.7 dB	6300	10.2 dB
160	31.2 dB	8000	8.4 dB
200	29.8 dB	10000	7.3 dB
250	26.1 dB	12500	6.9 dB
315	25.1 dB	16000	7.0 dB
400	22.9 dB	20000	6.7 dB
500	23.8 dB		



**RAPPORTO DI MISURE FONOMETRICHE**  
**TAMOIL RAFFINAZIONE S.P.A - P.zza Caduti del Lavoro n° 30 (CR)**

**ALLEGATO N° 20**

**LUOGO DI MISURA:**

Via Costone di Sopra n° 2

**NOME MISURA**

POS 9 N Intv T.H. (File N. 3)

**ORIGINE IMMISSIONI SONORE:**

AMBIENTALE TAMOIL RAFFINAZIONE S.P.A -  
 TRAFFICO VEICOLARE MEDIO / BASSO VIA Milano

**CONDIZIONI DI MISURA:**

Altezza: 1,5 ml

**DATA DOCUMENTO E MISURA:**

24/04/2008

ORA: 02.20

Periodo: NOTTURNO

Operatore: **LUCA FACCHINI**

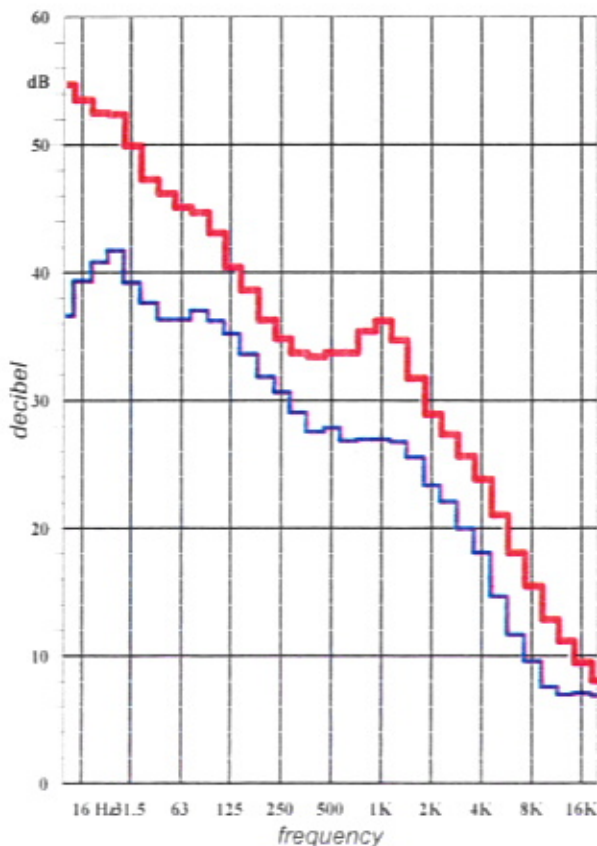
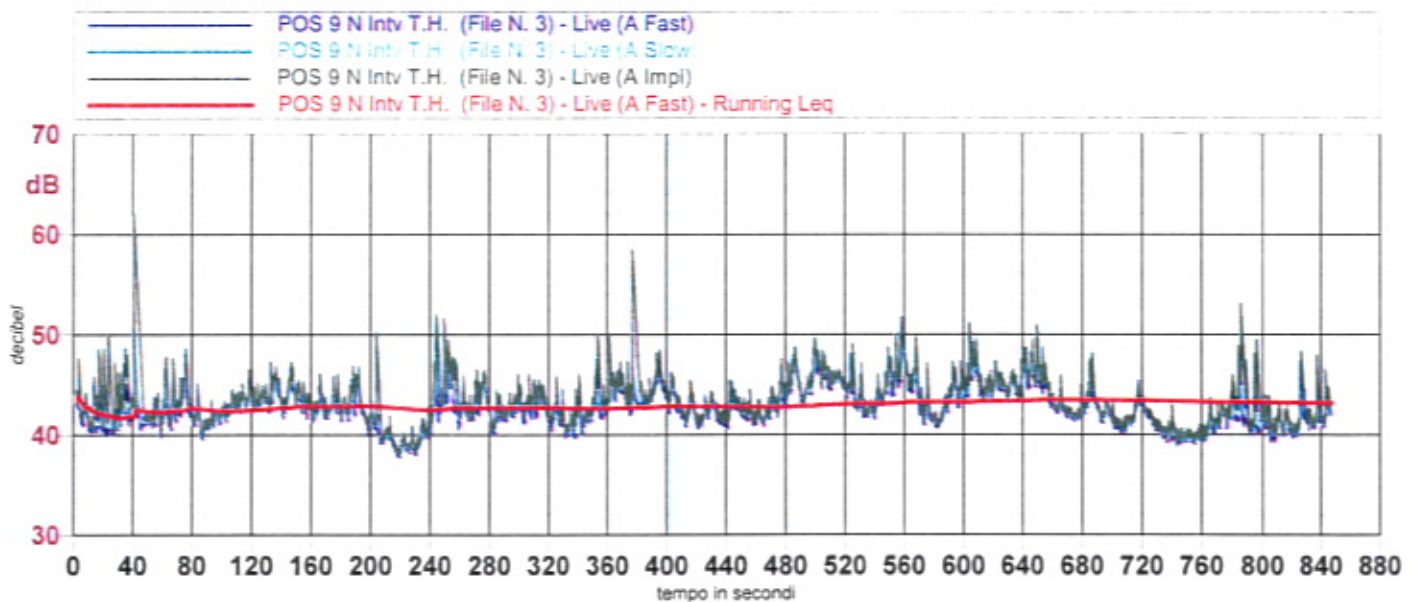
Calibrazione: Prima e dopo il rilievo

Strumentazione: Larson-Davis 824

Condizioni Meteo: normali

Velocità Vento: <5m/sec

**ANALISI DEL LIVELLO DI PRESSIONE SONORA Istantaneo**



**Leq: 43.1 dBA**

**Lmin: 37.7 dBA**

**Lmax: 57.9 dBA**

**LPicco: 78.2 dBA**

**Durata misura: 846.3 sec**

**LN95fast: 39.7 dBA**  
 (rumore di fondo)

**Tabella dei mascheramenti**

Nome	Leq
Totale	43.1 dB
Non Mascherato	43.1 dB
Mascherato	0.0 dB

Spettro livelli equivalente - lineare				Spettro livelli minimi - lineare			
Hz	dB	Hz	dB	Hz	dB	Hz	dB
12.5	54.7 dB	630	33.7 dB	12.5	36.6 dB	630	26.8 dB
16	53.5 dB	800	35.4 dB	16	39.3 dB	800	26.9 dB
20	52.5 dB	1000	36.2 dB	20	40.8 dB	1000	26.9 dB
25	52.4 dB	1250	34.7 dB	25	41.7 dB	1250	26.7 dB
31.5	49.9 dB	1600	31.7 dB	31.5	39.2 dB	1600	25.5 dB
40	47.3 dB	2000	28.9 dB	40	37.6 dB	2000	23.3 dB
50	46.2 dB	2500	27.3 dB	50	36.3 dB	2500	22.0 dB
63	45.1 dB	3150	25.6 dB	63	36.3 dB	3150	19.9 dB
80	44.7 dB	4000	23.8 dB	80	37.0 dB	4000	18.0 dB
100	43.1 dB	5000	21.0 dB	100	36.2 dB	5000	14.6 dB
125	40.4 dB	6300	18.0 dB	125	35.2 dB	6300	11.6 dB
160	38.6 dB	8000	15.4 dB	160	33.6 dB	8000	9.5 dB
200	36.3 dB	10000	12.8 dB	200	31.8 dB	10000	7.5 dB
250	34.8 dB	12500	11.1 dB	250	30.6 dB	12500	6.9 dB
315	33.7 dB	16000	9.4 dB	315	29.0 dB	16000	7.0 dB
400	33.4 dB	20000	8.0 dB	400	27.5 dB	20000	6.8 dB
500	33.7 dB			500	27.8 dB		

# RAPPORTO DI MISURE FONOMETRICHE TAMOIL RAFFINAZIONE S.P.A - P.zza Caduti del Lavoro n° 30 (CR)

## ALLEGATO N° 21

**LUOGO DI MISURA:**

*Confine Cortile interno Scuola Stanga*

**DATA DOCUMENTO E MISURA:**

24/04/2008

**NOME MISURA**

*POS 10 N Intv T.H. (File N. 2)*

ORA: 02.45

Periodo: NOTTURNO

**ORIGINE IMMISSIONI SONORE:**

*AMBIENTALE TAMOIL RAFFINAZIONE S.P.A  
TRAFFICO VEICOLARE MEDIO / BASSO IN via Milano*

**Operatore: LUCA FACCHINI**

**CONDIZIONI DI MISURA:**

*Altezza: 1,5 ml*

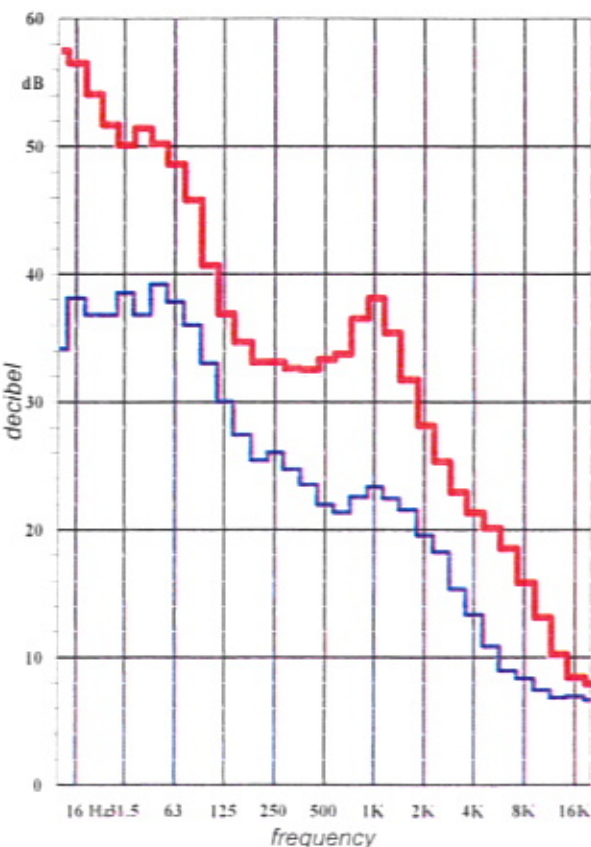
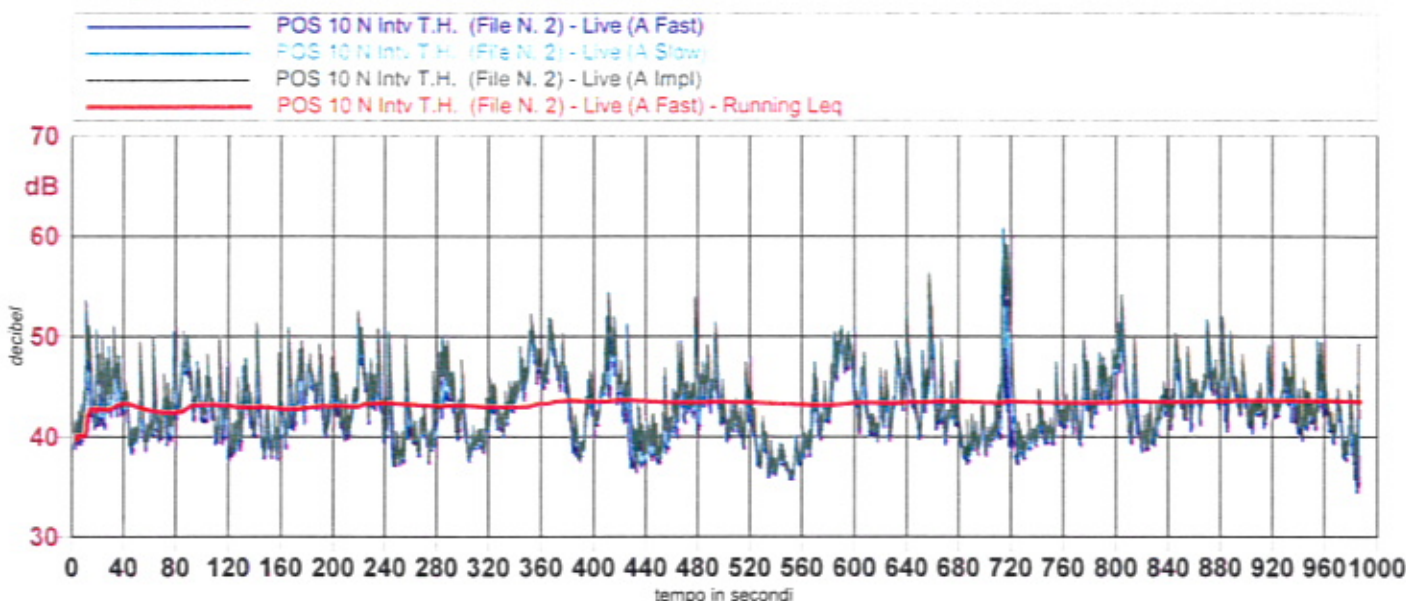
Calibrazione: Prima e dopo il rilievo

Strumentazione: Larson-Davis 824

Condizioni Meteo: normali

Velocità Vento: <5m/sec

**ANALISI DEL LIVELLO DI PRESSIONE SONORA Istantaneo**



**Leq: 43.5 dBA**

**Lmin: 34.3 dBA**

**Lmax: 57.2 dBA**

**LPicco: 78.0 dBA**

**LN95fast: 37.7 dBA**  
(rumore di fondo)

**Durata misura: 985.6 sec**

**Tabella dei mascheramenti**

Nome	Leq
Totale	43.5 dB
Non Mascherato	43.5 dB
Mascherato	0.0 dB

Spettro livelli equivalente - lineare

Hz	dB	Hz	dB
12.5	57.5 dB	630	33.7 dB
16	56.5 dB	800	36.5 dB
20	54.1 dB	1000	38.1 dB
25	51.7 dB	1250	35.4 dB
31.5	50.1 dB	1600	31.7 dB
40	51.4 dB	2000	28.1 dB
50	50.2 dB	2500	25.3 dB
63	48.6 dB	3150	22.9 dB
80	45.8 dB	4000	21.3 dB
100	40.7 dB	5000	20.1 dB
125	36.9 dB	6300	18.5 dB
160	34.7 dB	8000	15.8 dB
200	33.1 dB	10000	13.1 dB
250	33.1 dB	12500	10.2 dB
315	32.6 dB	16000	8.4 dB
400	32.5 dB	20000	7.9 dB
500	33.3 dB		

Spettro livelli minimi - lineare

Hz	dB	Hz	dB
12.5	34.1 dB	630	21.3 dB
16	38.1 dB	800	22.5 dB
20	36.8 dB	1000	23.3 dB
25	36.8 dB	1250	22.4 dB
31.5	38.5 dB	1600	21.5 dB
40	36.8 dB	2000	19.5 dB
50	39.2 dB	2500	18.2 dB
63	37.8 dB	3150	15.3 dB
80	36.0 dB	4000	13.3 dB
100	33.0 dB	5000	10.8 dB
125	30.0 dB	6300	8.9 dB
160	27.4 dB	8000	8.3 dB
200	25.4 dB	10000	7.4 dB
250	26.0 dB	12500	6.8 dB
315	24.7 dB	16000	6.9 dB
400	23.5 dB	20000	6.6 dB
500	21.9 dB		



**RAPPORTO DI MISURE FONOMETRICHE**  
**TAMOIL RAFFINAZIONE S.P.A - P.zza Caduti del Lavoro n° 30 (CR)**

**ALLEGATO N° 22**

**LUOGO DI MISURA:**

Via Milano - Pizzeria Piedigrotta

**NOME MISURA**

POS 11 N Intv T.H. (File N. 1)

**ORIGINE IMMISSIONI SONORE:**

AMBIENTALE TAMOIL RAFFINAZIONE S.P.A -  
 TRAFFICO VEICOLARE MEDIO / BASSO via Milano

**CONDIZIONI DI MISURA:**

Altezza: 1,5 ml

**DATA DOCUMENTO E MISURA:**

24/04/2008

ORA: 03.05

Periodo: NOTTURNO

Operatore: **LUCA FACCHINI**

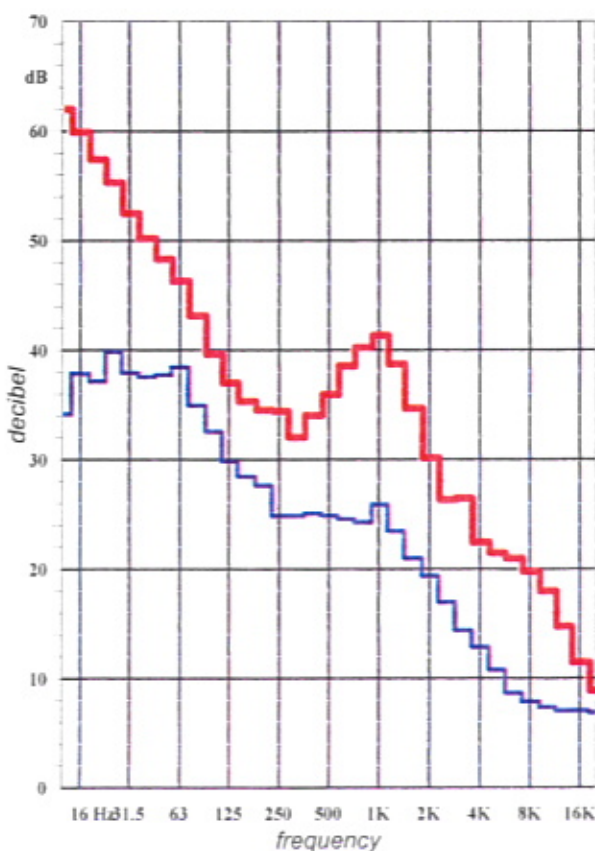
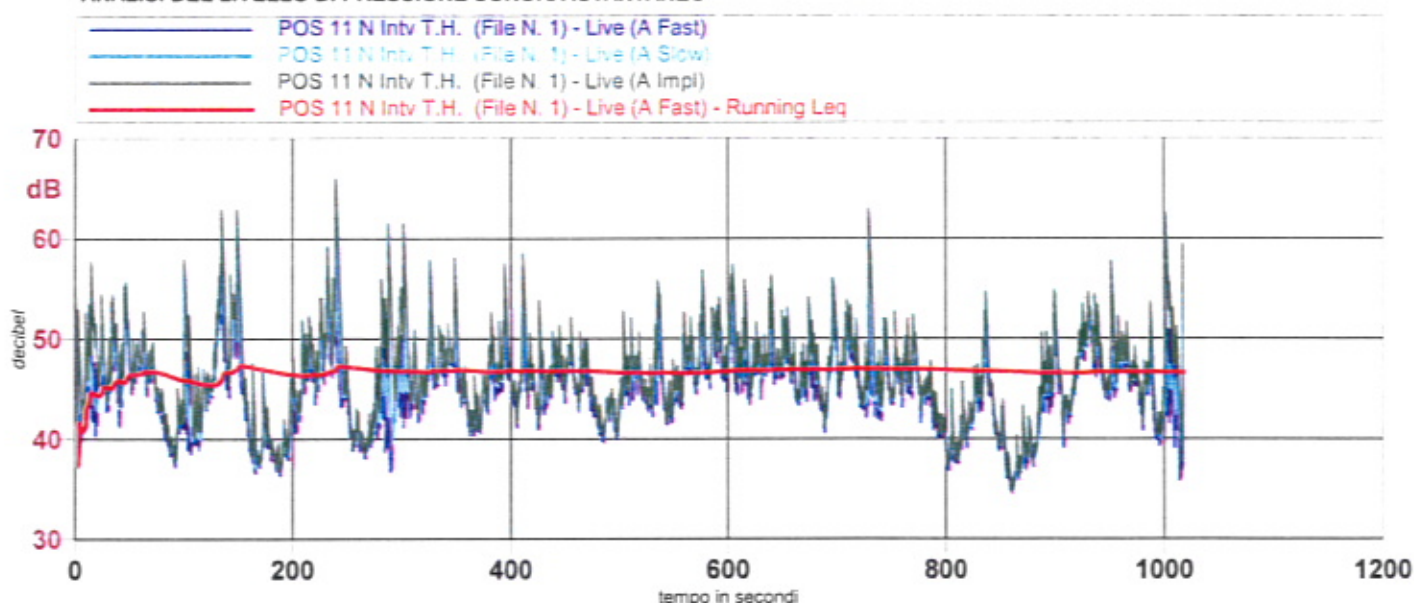
Calibrazione: Prima e dopo il rilievo

Strumentazione: Larson-Davis 824

Condizioni Meteo: normali

Velocità Vento: <5m/sec

**ANALISI DEL LIVELLO DI PRESSIONE SONORA ISTANTANEO**



**Leq: 46.6 dBA**

Durata misura: 1016.8 sec

Lmin: 34.5 dBA

Lmax: 64.5 dBA

LPicco: 82.2 dBA

LN95fast: 38.1 dBA  
 (rumore di fondo)

**Tabella dei mascheramenti**

Nome	Leq
Totale	46.6 dB
Non Mascherato	46.6 dB
Mascherato	0.0 dB

Spettro livelli equivalente - lineare				Spettro livelli minimi - lineare			
Hz	dB	Hz	dB	Hz	dB	Hz	dB
12.5	62.0 dB	630	38.5 dB	12.5	34.1 dB	630	24.5 dB
16	59.9 dB	800	40.2 dB	16	37.8 dB	800	24.2 dB
20	57.4 dB	1000	41.3 dB	20	37.1 dB	1000	25.8 dB
25	55.3 dB	1250	38.7 dB	25	39.8 dB	1250	23.4 dB
31.5	52.5 dB	1600	34.6 dB	31.5	37.9 dB	1600	20.9 dB
40	50.2 dB	2000	30.1 dB	40	37.5 dB	2000	19.3 dB
50	48.3 dB	2500	26.3 dB	50	37.7 dB	2500	16.9 dB
63	46.3 dB	3150	26.4 dB	63	38.4 dB	3150	14.3 dB
80	43.1 dB	4000	22.4 dB	80	34.9 dB	4000	12.8 dB
100	39.6 dB	5000	21.4 dB	100	32.5 dB	5000	10.7 dB
125	37.0 dB	6300	20.9 dB	125	29.8 dB	6300	8.6 dB
160	35.3 dB	8000	19.7 dB	160	28.4 dB	8000	7.8 dB
200	34.5 dB	10000	17.9 dB	200	27.6 dB	10000	7.3 dB
250	34.4 dB	12500	14.7 dB	250	24.8 dB	12500	7.0 dB
315	32.0 dB	16000	11.4 dB	315	24.8 dB	16000	7.0 dB
400	34.0 dB	20000	8.8 dB	400	25.0 dB	20000	6.8 dB
500	35.9 dB			500	24.8 dB		