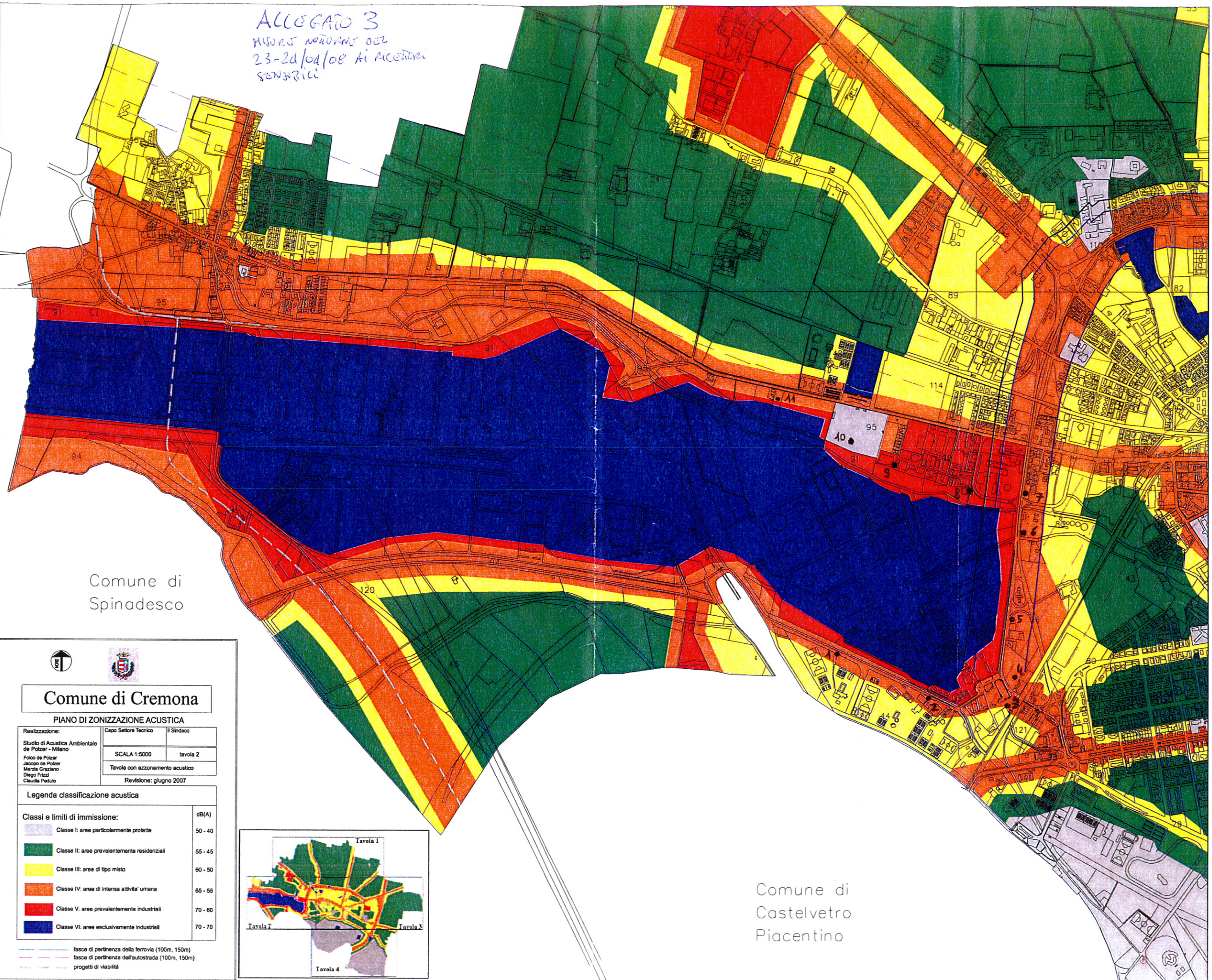


elaborato grafico
lavoro del 23-24/10/07
a
notturne

ALLEGATO 3
MISURE NORMATIVE DEL
23-24/10/07 AI ACCORDI
SONORICI



Comune di Spinadesco

Comune di Castelvetto Piacentino



Comune di Cremona

PIANO DI ZONIZZAZIONE ACUSTICA

Realizzazione:	Capo Settore Tecnico	Il Sindaco
Studio di Acustica Ambientale de Polzer - Milano	SCALA 1:5000	tavola 2
Folco de Polzer Jacopo de Polzer Marzia Graziano Diego Fritzi Claudia Peduto	Tavola con sezionamento acustico	
	Revisione: giugno 2007	

Legenda classificazione acustica	
Classi e limiti di immissione:	dB(A)
Classe I: aree particolarmente protette	50 - 40
Classe II: aree prevalentemente residenziali	55 - 45
Classe III: aree di tipo misto	60 - 50
Classe IV: aree di intensa attivita' umana	65 - 55
Classe V: aree prevalentemente industriali	70 - 60
Classe VI: aree esclusivamente industriali	70 - 70

- fasce di pertinenza della ferrovia (100m, 150m)
- fasce di pertinenza dell'autostrada (100m, 150m)
- progetti di viabilita'

