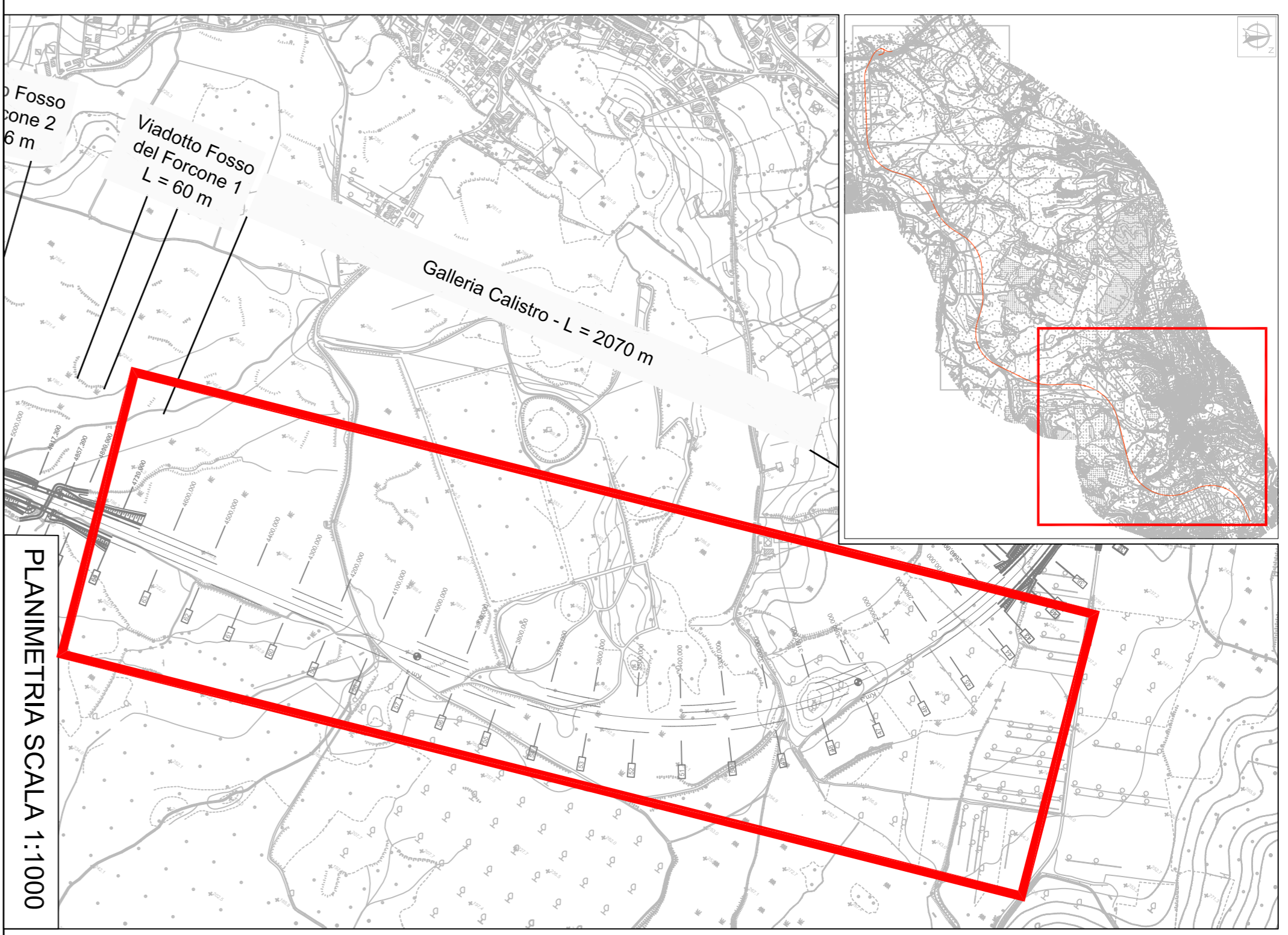


RENDER R.2



FOTOSIMULAZIONE F.1 - CON IPOTESI DI SCHERMATURA SOLARE



PLANIMETRIA SCALA 1:1000

ANAS SpA Direzione Centrale Programmazione			
PROGETTAZIONE PRELIMINARE ED ANALISI ECONOMICA DEL TRATTO TERMINALE DEL COLLEGAMENTO DEL PORTO DI CIVITAVECCHIA CON IL NODO INTERMODALE DI ORTE PER IL COMPLETAMENTO DELL'ASSE VIARIO EST-OVEST (CIVITAVECCHIA-ANCONA) 2012-IT-91060-P			
TRATTA MONTE ROMANO EST - CIVITAVECCHIA PROGETTO PRELIMINARE		DIREZIONE CENTRALE PROGETTAZIONE	
PROGETTISTA: Ing. Maurizio Marchetti <i>Ordine Ing. di Roma n° 19568</i>		GRUPPO DI PROGETTAZIONE ANAS Ing. F. Bario Ing. F. Bezzi Geol. G. Cardillo Ing. L. Cedrone Dott. Geol. Stefano Saragnelli Dott. Geol. Lorenzo M. Cusi Ordine Geol. Lazio n. 639	
IL GEOLOGO Dott. Geol. Stefano Saragnelli <i>Ordine Geol. Lazio n. 639</i>		Ing. P. G. Di Ammiri Sig. G. M. Di Aversano Ing. A. De Leo Geom. E. De Masi Geom. M. Diomente Ing. F. Ferraro Ing. G. Giovannini	
IL RESPONSABILE DEL S.I.A. Dott. Geol. Severino Moggiolo		COORDINATORE PER LA SICUREZZA IN FASE DI PROGETTAZIONE Arch. Roberto Roggi	
IL RESP. DEL PROCEDIMENTO Ing. Wilno Capria		SERVIZI SUPPORTO ESTERNO VISTO IL DIRETTORE GENERALE Ing. Ugo Di Zenwidero	
GALLERIA CALISTRO - IMBOCCO SUD FOTOSIMULAZIONE			
PROTOCOLLO DATA	VISTO IL DIRETTORE GENERALE Ing. Ugo Di Zenwidero	REVISIONE TANOLA	SCALA varie
CODICE PROGETTO PROGETTO: LQ402P1 P1301 NOMI FILE: LQ402_P01_QM2_SIR_P1301.DWG CODICE ELEM.: P01GN02STRFC01			
REVISIONE DATA DESCRIZIONE	DATA REVISIONE DESCRIZIONE	TAVOLA 1 di 1	SCALA varie
A EMSSIONE	DATA REVISIONE DESCRIZIONE	DATA REVISIONE DESCRIZIONE	DATA REVISIONE DESCRIZIONE
B EMISIONE	DATA REVISIONE DESCRIZIONE	DATA REVISIONE DESCRIZIONE	DATA REVISIONE DESCRIZIONE
C EMISIONE	DATA REVISIONE DESCRIZIONE	DATA REVISIONE DESCRIZIONE	DATA REVISIONE DESCRIZIONE