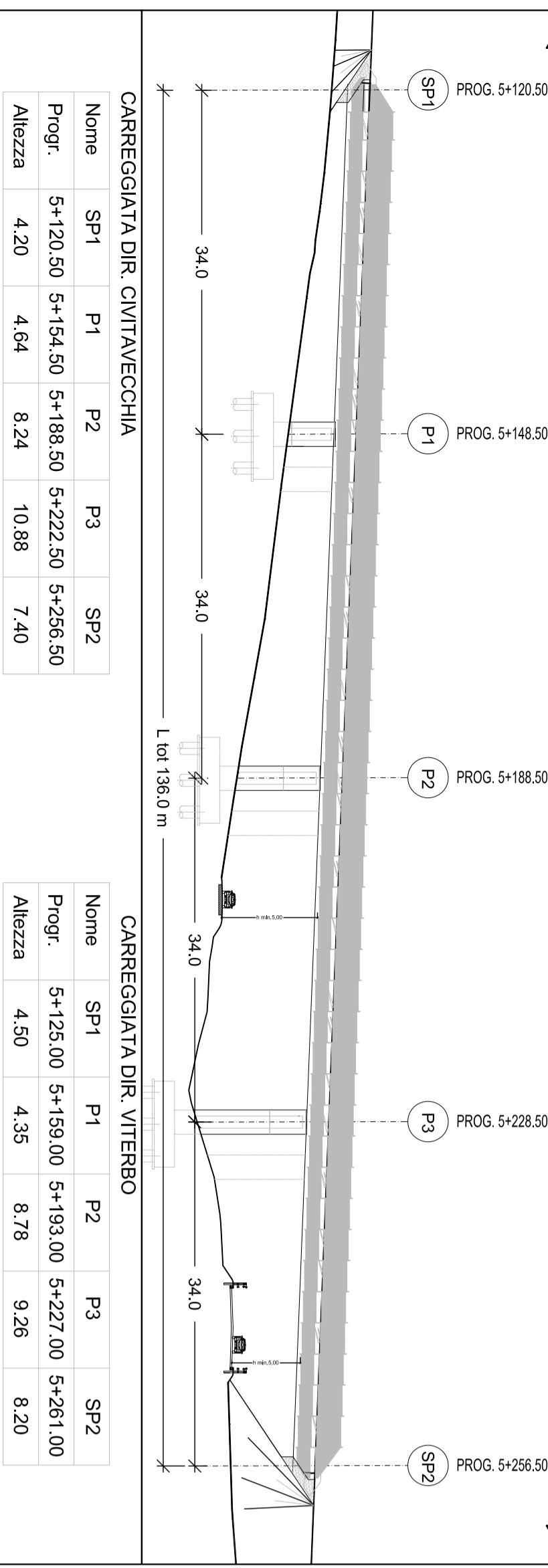


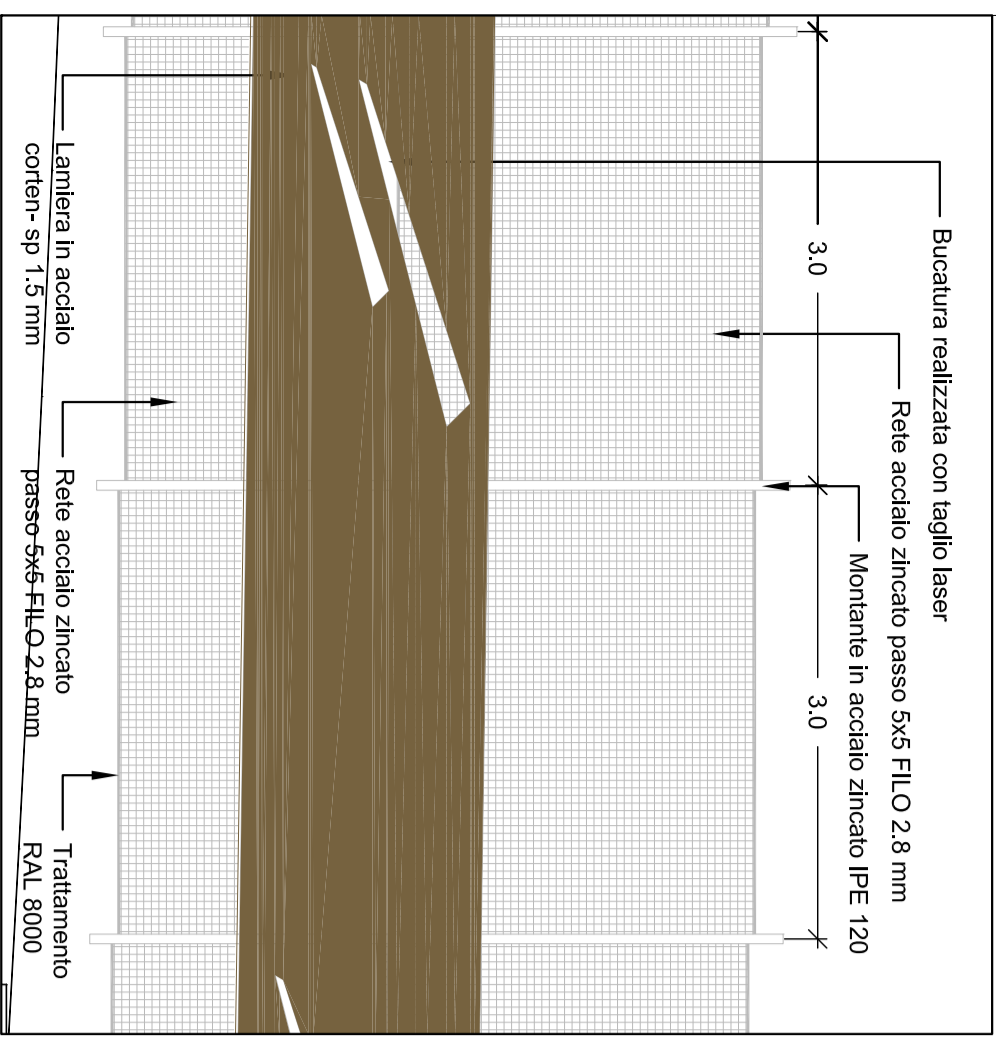
PROFILO DIR. CIVITAVECCHIA SCALA 1:500



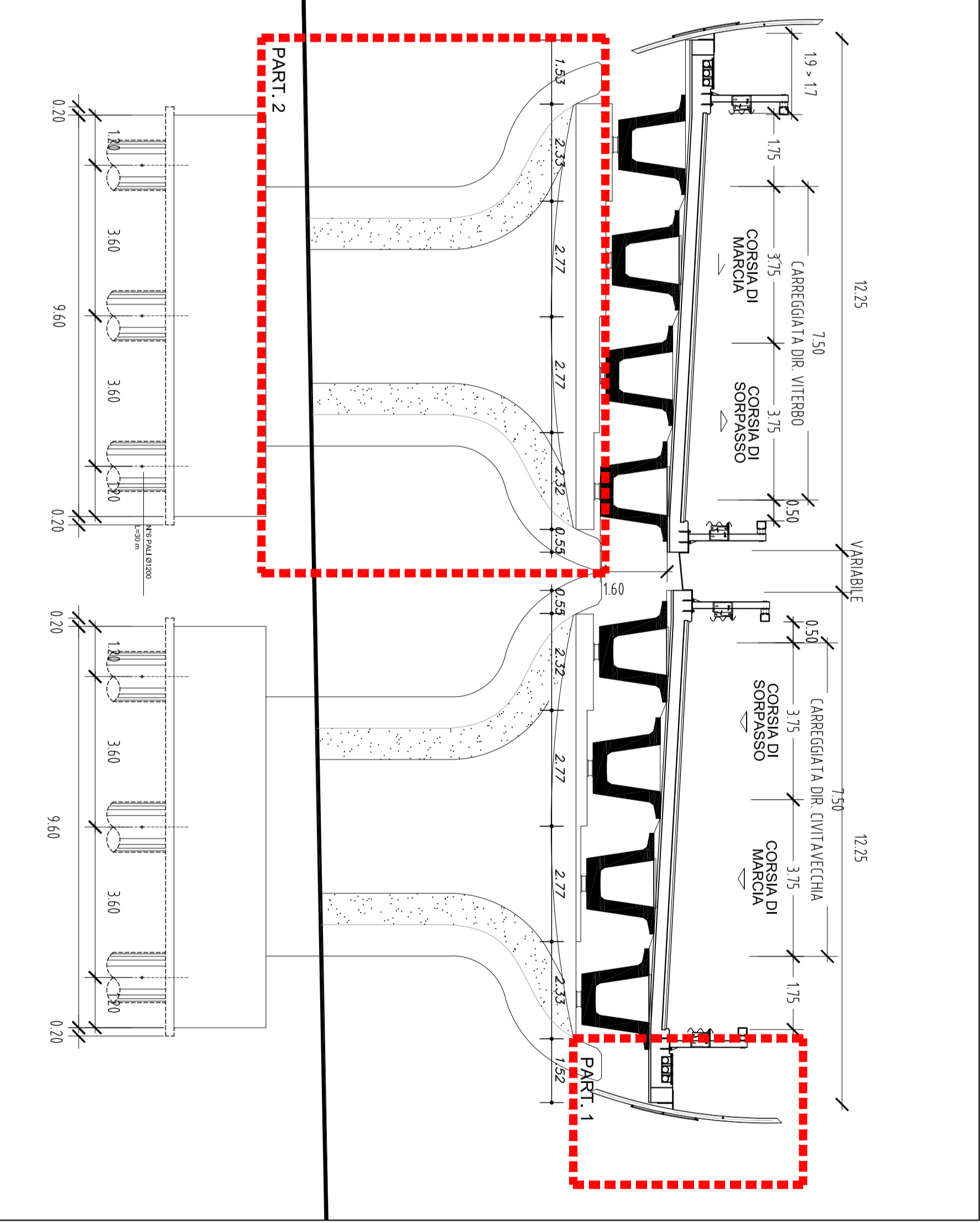
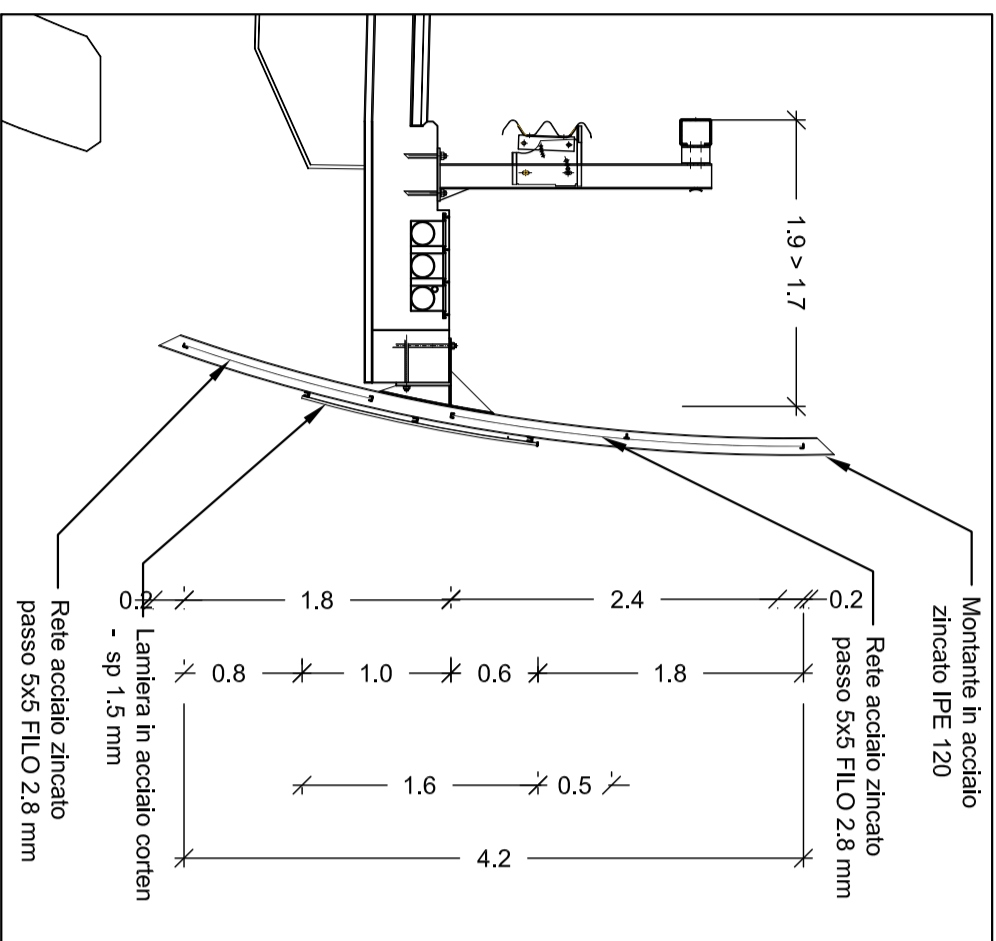
Nome	SP1	P1	P2	P3	SP2
Prog.	5+120.50	5+154.50	5+188.50	5+222.50	5+256.50
Altezza	4.20	4.64	8.24	10.88	7.40

Nome	SP1	P1	P2	P3	SP2
Prog.	5+125.00	5+159.00	5+193.00	5+227.00	5+261.00
Altezza	4.50	4.35	8.78	9.26	8.20

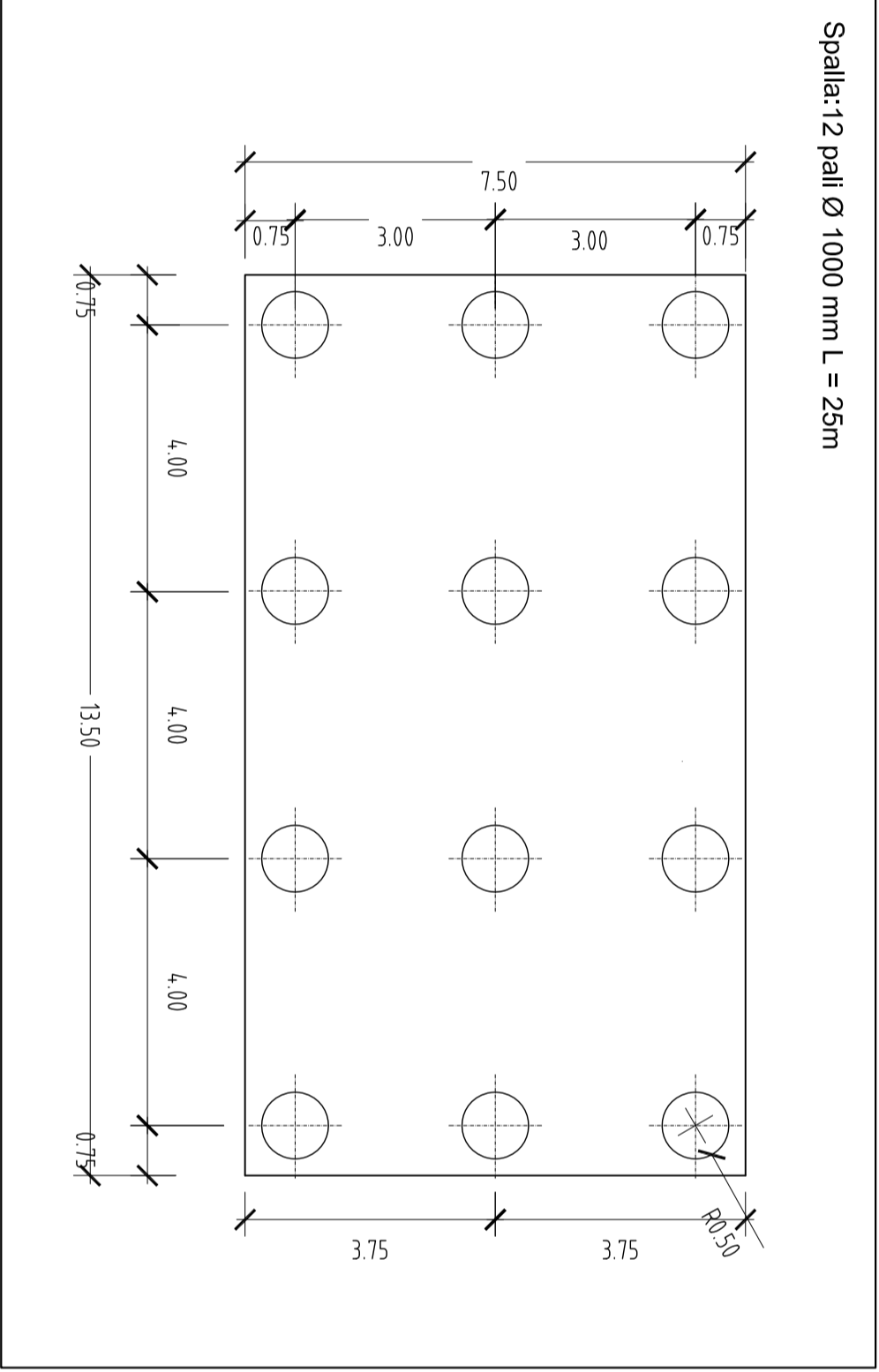
PARTICOLARE 1 SCALA 1:50



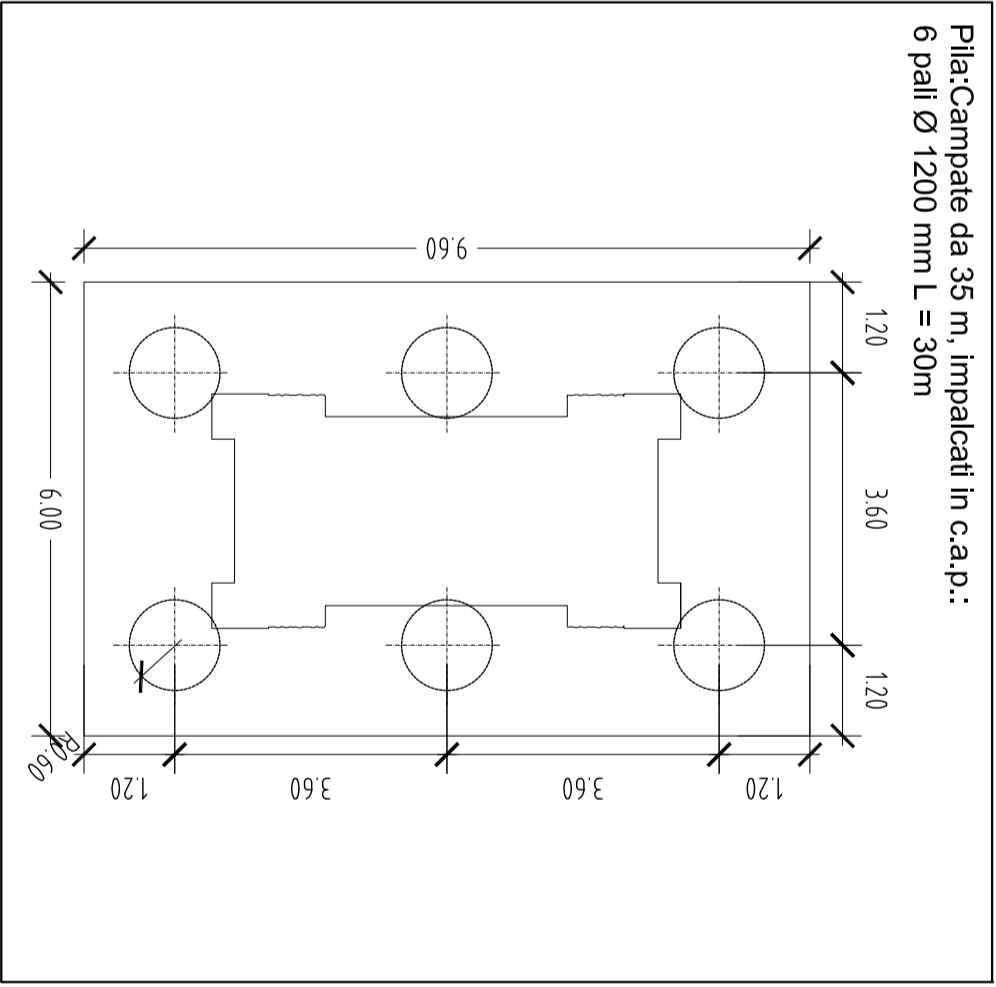
PARTICOLARE 2 SCALA 1:50



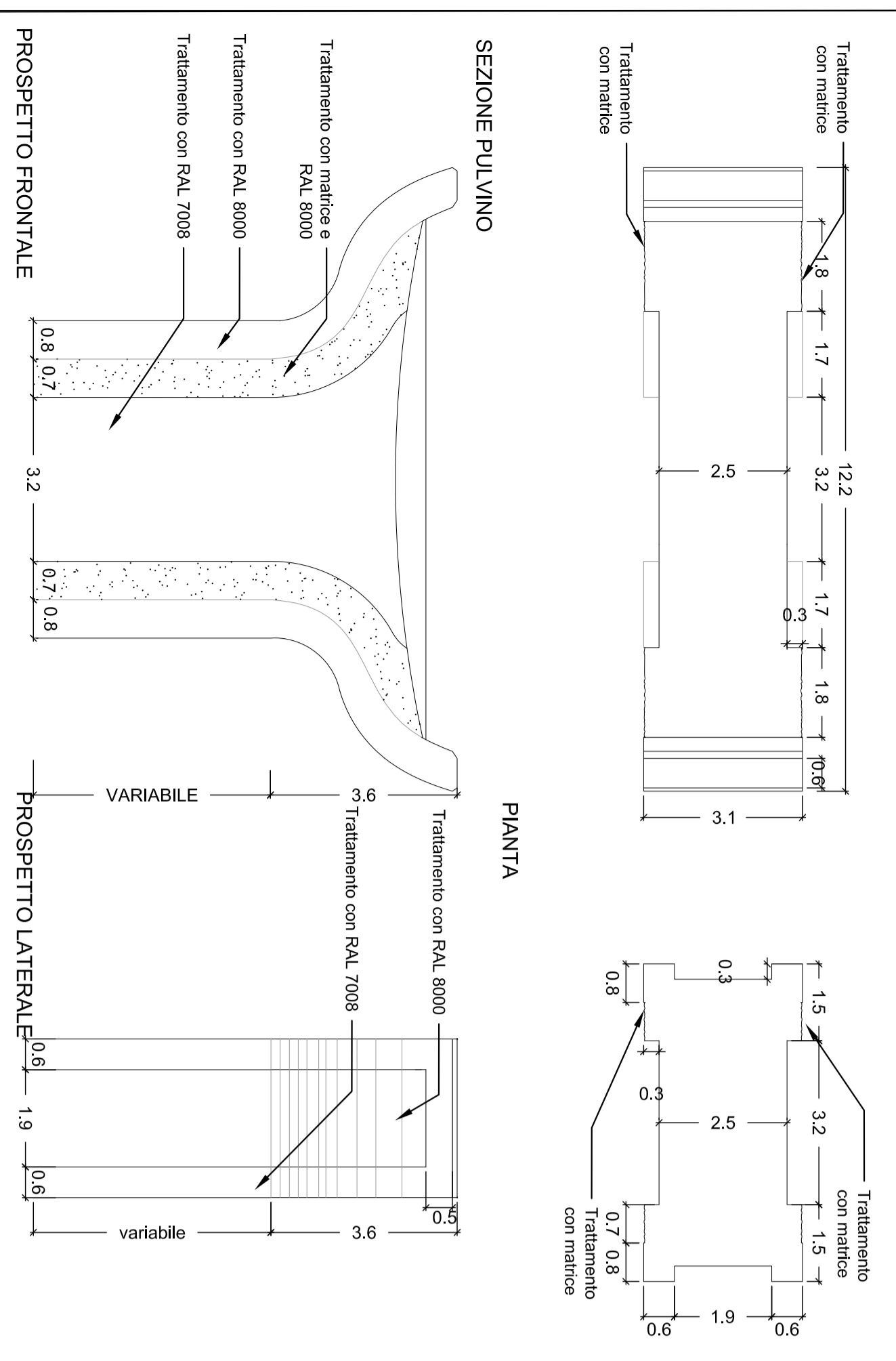
PIANTA FONDAZIONE SCALA 1:100



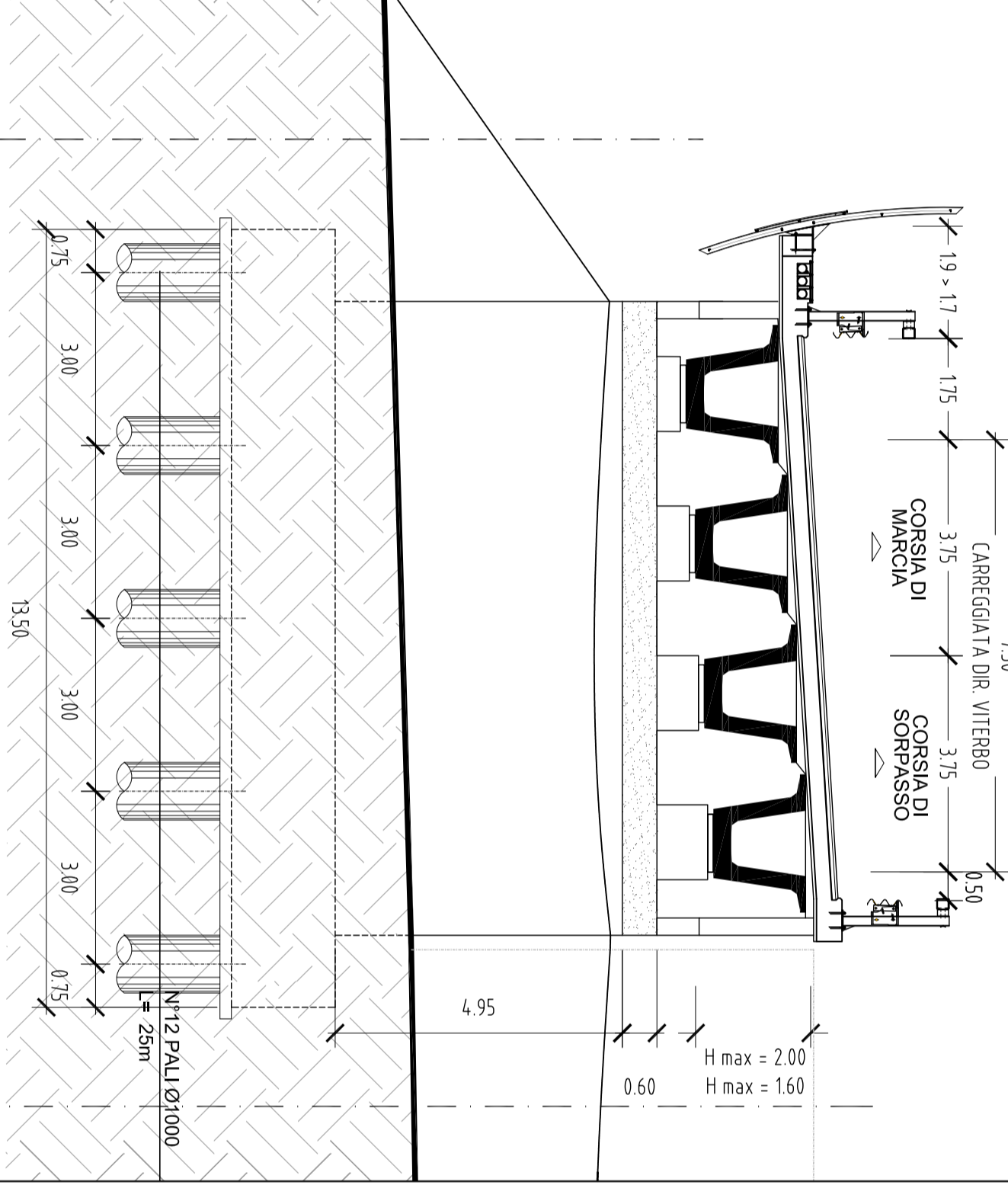
PIANTA FONDAZIONE SCALA 1:100



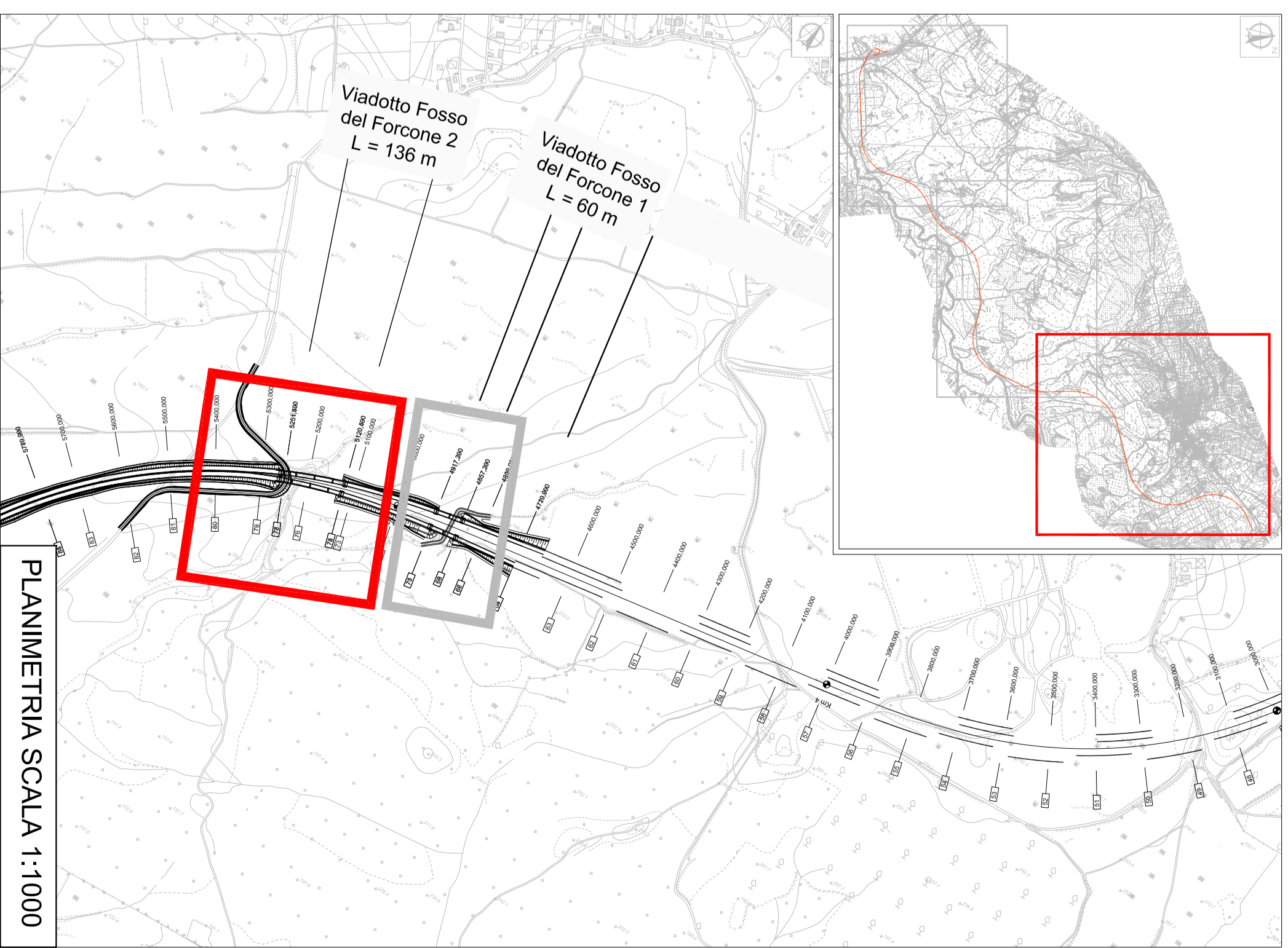
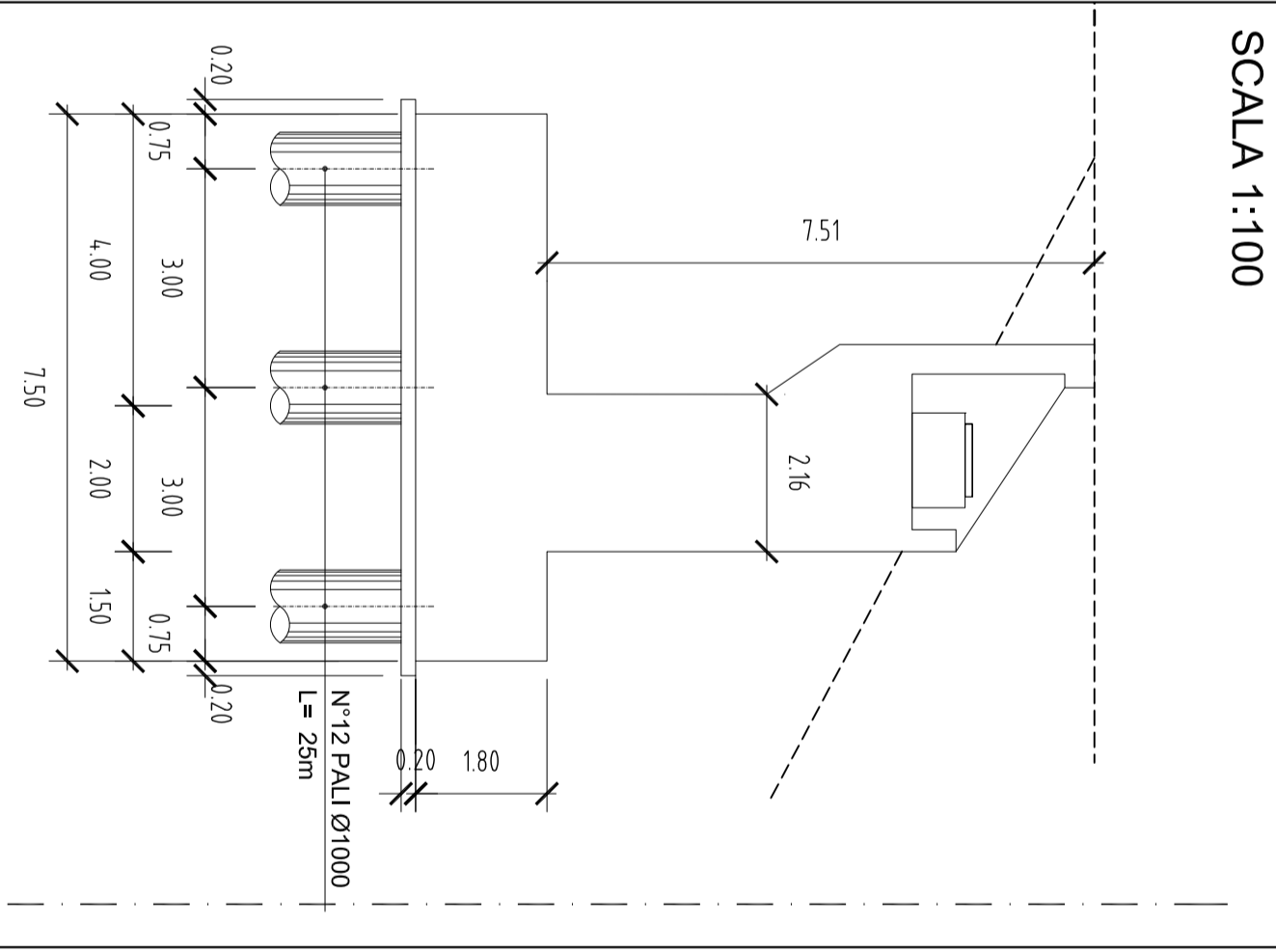
PARTICOLARE 2 SCALA 1:100



SEZIONE B-B SCALA 1:100



SEZIONE LONGITUDINALE SPALLA SCALA 1:100



PLANIMETRIA SCALA 1:1000

**TRATTA: MONTE ROMANO EST - CIVITAVECCHIA**  
**PROGETTO PRELIMINARE**

**ANAS - DIREZIONE CENTRALE PROGETTAZIONE**

**PROGETTAZIONE:** ANAS - DIREZIONE CENTRALE PROGETTAZIONE

**PROGETTISTA:** Ing. Maurizio Marchetti  
 Geol. G. Carullo  
 Ing. L. Cedrone  
 Ing. P. G. D'Ammiri  
 Sig.ra A. M. D'Avverso  
 Ing. A. De Leo  
 Geom. E. De Masi  
 Arch. R. Foggi

**IL GEOLOGO:** Dott. Geol. Stefano Serragelli  
 Ordine Geol. Lazio n. 659

**IL RESPONSABILE DEL S.I.A.:** Dott. Geol. Severo Maglietta

**COORDINATORE PER LA SICUREZZA IN FASE DI PROGETTAZIONE:** Arch. Roberto Roggi

**IL RESP. DEL PROCEDIMENTO:** Ing. Mario Coppola

**SERVIZIO SUPPORTO ESTERNO:** Geom. R. Izzo  
 Ing. E. Lucatelli  
 Geom. D. Maggi  
 Ing. E. Mitiga  
 Ing. M. Parolitto  
 Dott. S. Di Perelli  
 Ing. F. Piccini  
 Arch. R. Roggi

**PROTOCOLLO:** DATA: VISTO IL DIRETTORE CENTRALE  
 Ing. Ugo Diemarzio

**VIADOTTO FOSSO DEL FORCONE 2**  
 Pianta-Prospetto-Sezione- Particolari

REV.	DESCRIZIONE	DATA	TECNICO/INTERTECN.	MANCETTI	COMP.
C	REVISIONE				
B	REVISIONE				
A	EMISSIONE				

CODICE PROGETTO	DATA PROG.	N. PROG.	NOME FILE	REVISIONE	TAVOLA	SCALA
L0402D	P	1301	LO402D_P01_VI02_TRA_D01_01	B	1 di 1	Varie

**PROGETTAZIONE PRELIMINARE ED ANALISI ECONOMICA DEL TRATTO TERMINALE DEL COLLEGAMENTO DEL PORTO DI CIVITAVECCHIA CON IL NODO INTERMODALE DI ORTE PER IL COMPLETAMENTO DELL'ASSE VIARIO EST-OVEST (CIVITAVECCHIA-ANCONA)**  
 2012-IT-91060-P