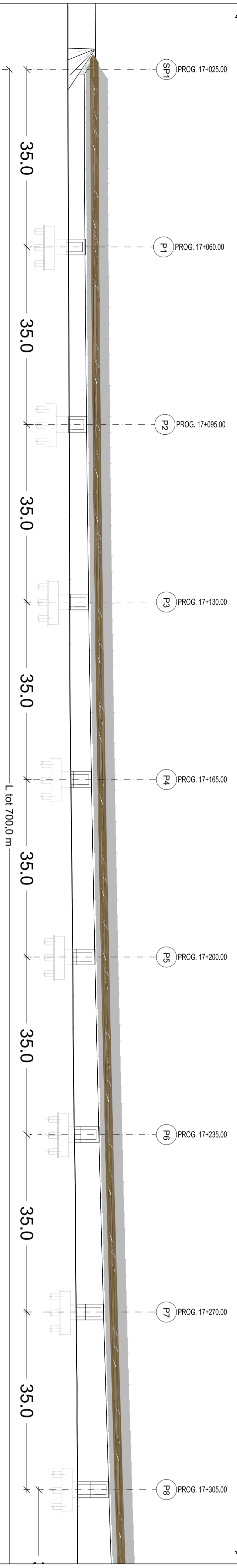


PIANTA SCALA 1:1000

< DIREZIONE VITERBO

DIREZIONE CIVITAVECCHIA >

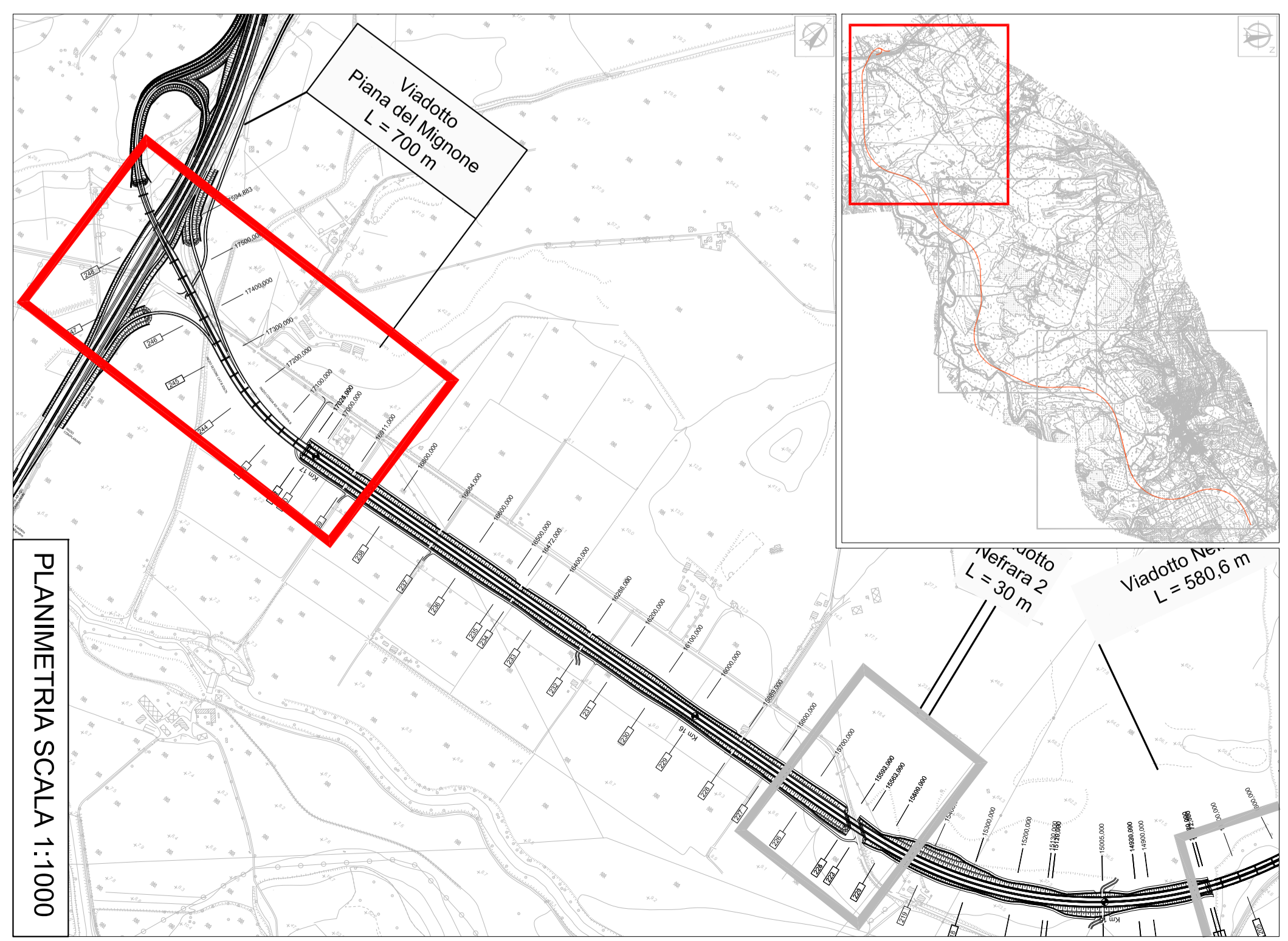


PROFILO DIR. CIVITAVECCHIA SCALA 1:500

CARREGGIATA DIR. CIVITAVECCHIA

CARREGGIATA DIR. VITERBO

Nome	SP1	P1	P2	P3	P4	P5	P6	P7	P8	P9	P10	P11	P12	P13	P14	P15	P16	P17	P18	SP2
Prog.:	17+025.00	17+060.00	17+095.00	17+130.00	17+165.00	17+200.00	17+235.00	17+270.00	17+305.00	17+340.00	17+375.00	17+410.00	17+445.00	17+480.00	17+515.00	17+550.00	17+585.00	17+620.00	17+655.00	17+690.00
Altezza	3.90	3.30	3.70	3.70	3.80	4.40	4.80	5.60	6.20	7.40	8.90	8.50	11.40	12.70	13.00	8.00	8.00	9.00	9.10	9.60



PLANIMETRIA SCALA 1:1000

PROGETTAZIONE PRELIMINARE ED ANALISI ECONOMICA DEL TRATTO TERMINALE DEL COLLEGAMENTO DEL PORTO DI CIVITAVECCHIA CON IL NODO INTERMODALE DI ORTE PER IL COMPLETAMENTO DELL'ASSE VIARIO EST-OVEST (CIVITAVECCHIA-ANCONA)
2012-IT-91060-P

TRATTA: MONTE ROMANO EST - CIVITAVECCHIA

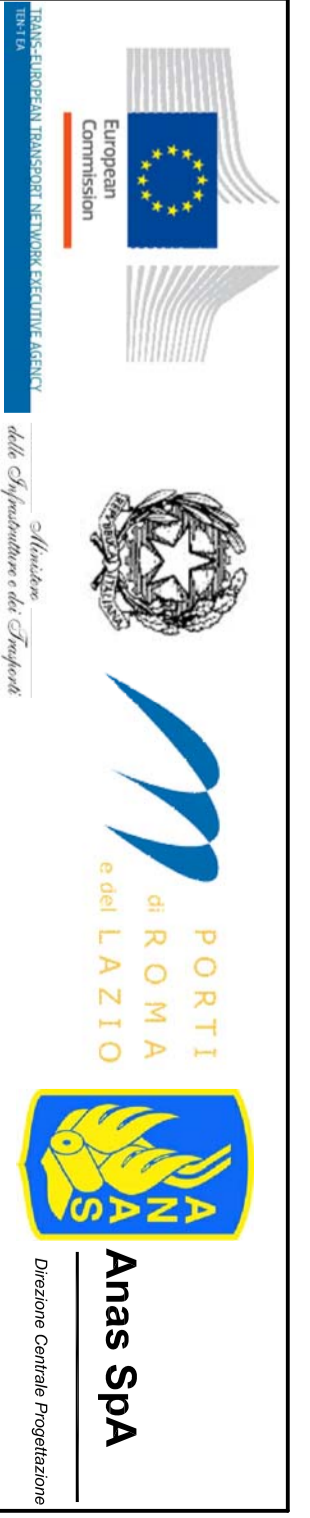
PROGETTO PRELIMINARE

PROGETTAZIONE: ANAS - DIREZIONE CENTRALE PROGETTAZIONE

PROGETTISTA:	GRUPPO DI PROGETTAZIONE ANAS
Ing. Maurizio Marchetti Geol. Ing. di Roma n° 19508	Geom. R. Izzo Ing. E. Lucatelli Geom. D. Maggi Geom. M. Maggi Ing. E. Mitiga Ing. M. Paribonico Dottoressa D. Perelli
IL GEOLOGO:	Geom. E. De Leo Geom. M. Diomonte Ing. F. Pisani
IL RESPONSABILE DEL S.I.A.:	Ing. A. Petralia
COORDINATORE PER LA SICUREZZA IN FASE DI PROGETTAZIONE:	Arch. Roberto Roggi
IL RESP. DEL PROCEDIMENTO:	Ing. G. Governini
SERVIZIO SUPPORTO ESTERNO:	Ing. G. Governini

PROTOCOLLO	DATA	VERBALE DIRETTORE CENTRALE	VERBALE DIRETTORE

VIADOTTO PIANA DEL MIGNONE		Pianta - Prospetto	
CODICE PROGETTO	LAZIO	NUMERO	1301
PROGETTO	LOZD0 P1301PV LVA9 TRADOMI_BLDWG	CODICE ELAB.	P01 V1 09 TRADIP101
C	REVISIONE	REVISIONE	TAVOLA
B	REVISIONE	B	1 di 3
A	EMMISSIONE		varie
REV.	DESCRIZIONE	DATA	RELAIO
			VERIFICATO APPROVATO



PROGETTAZIONE PRELIMINARE ED ANALISI ECONOMICA DEL TRATTO TERMINALE DEL COLLEGAMENTO DEL PORTO DI CIVITAVECCHIA CON IL NODO INTERMODALE DI ORTE PER IL COMPLETAMENTO DELL'ASSE VIARIO EST-OVEST (CIVITAVECCHIA-ANCONA)
2012-IT-91060-P

TRATTA: MONTE ROMANO EST - CIVITAVECCHIA

PROGETTO PRELIMINARE

PROGETTAZIONE: ANAS - DIREZIONE CENTRALE PROGETTAZIONE

PROGETTISTA:
Ing. Maurizio Marchetti
Geol. Ing. di Roma n° 19508

IL GEOLOGO:
Geom. R. Izzo
Ing. E. Lucatelli
Geom. D. Maggi
Geom. M. Maggi
Ing. E. Mitiga
Ing. M. Paribonico
Dottoressa D. Perelli

IL RESPONSABILE DEL S.I.A.:
Ing. A. Petralia

COORDINATORE PER LA SICUREZZA IN FASE DI PROGETTAZIONE:
Arch. Roberto Roggi

IL RESP. DEL PROCEDIMENTO:
Ing. G. Governini

SERVIZIO SUPPORTO ESTERNO:
Ing. G. Governini

VERBALE DIRETTORE CENTRALE
Ing. Ugo Diemartino

VIADOTTO PIANA DEL MIGNONE
Pianta - Prospetto

CODICE PROGETTO LAZIO

NUMERO 1301

PROGETTO LOZD0 P1301PV LVA9 TRADOMI_BLDWG

CODICE ELAB. P01 V1 09 TRADIP101

C REVISIONE REVISIONE TAVOLA SCALA

B REVISIONE B 1 di 3 varie

A EMISSIONE

REV. DESCRIZIONE DATA RELATIO VERIFICATO APPROVATO