



SVINCOLO DI MONTE ROMANO
Vista da Sud









VISTA DA NORD



LE ALBERATE "ARBUSTATE"

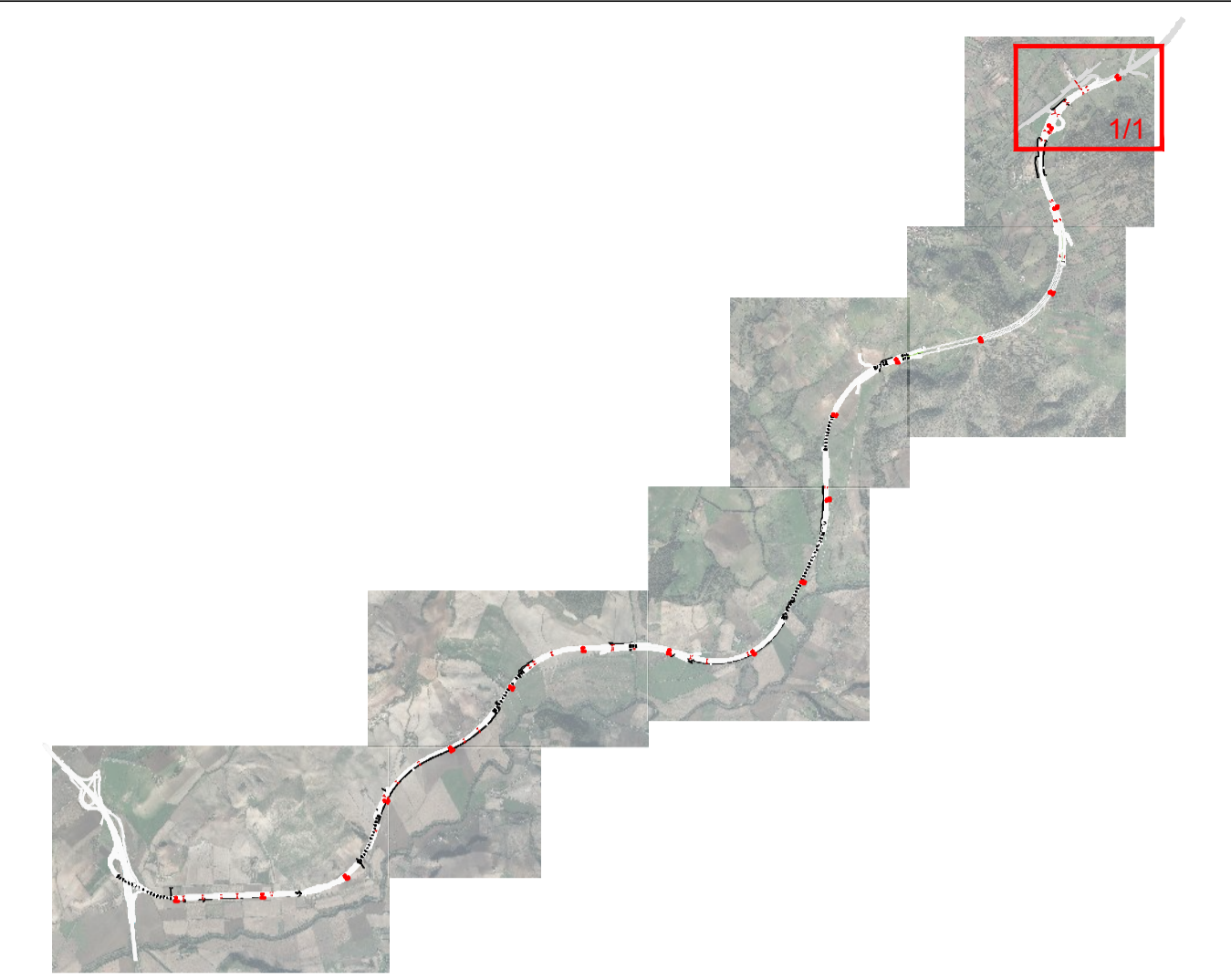
Protagoniste della sistemazione paesaggistica delle grandi aree attorno agli svincoli, sono costituite da filari di alberate doppie, parallele, accompagnate da un piano arbustivo sottostante. Fungono da "marcatori" paesaggistici, che caratterizzano il paesaggio con forme definite e riconoscibili. Di seguito le specie arboree ed arbustive che le compongono.

SPECIE ARBOREE

-  Cupressus sempervirens
-  Quercus cerris
-  Quercus ilex
-  Celtis australis
-  Olea europaea
-  Quercus suber

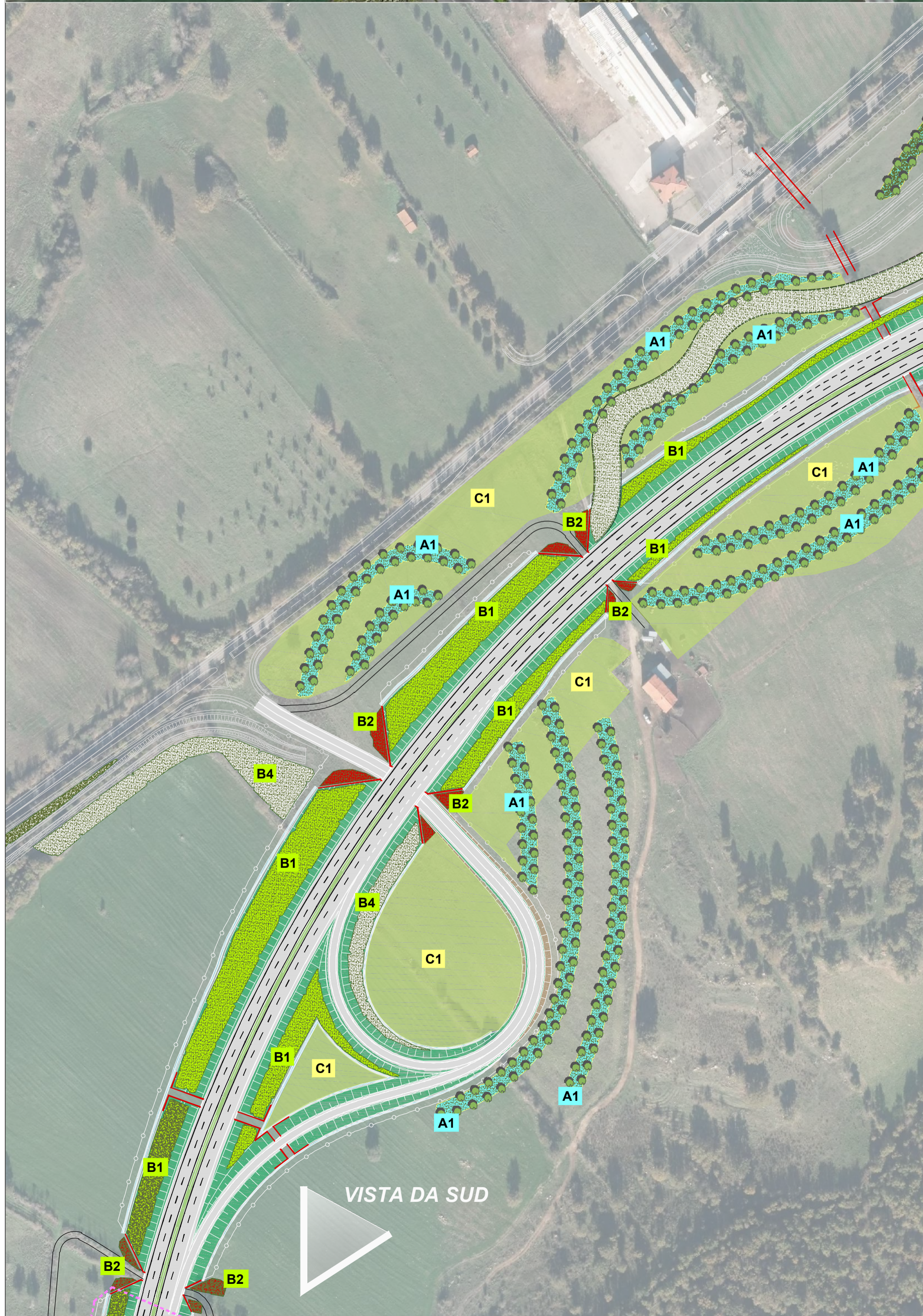
SPECIE ARBUSTIVE

-  Ligustrum vulgare
-  Viburnum lantana
-  Rubus fruticosus



LEGENDA DEGLI INTERVENTI

- | | |
|---|--|
| <p>ALBERATE</p> <ul style="list-style-type: none"> A1 Alberate "arbustate": landmark A2 Filari monospecifici A3 Esempjari singoli puntuali A4 Fascia arborea e arbustiva per schermatura visiva e abbattimento polveri | <p>OPERE DI S.I.F. CON TECNICHE DI ING. NATURALISTICA</p> <ul style="list-style-type: none"> D1 Opere di sostegno (pallinate semplici, doppie, grate vive) D2 "Mantellate" aride e scogliere D3 Inalveazioni (sistemazioni di sponda e in alveo) D4 Terre ambrate arbustate |
| <p>MACCHE ARBUSTIVE</p> <ul style="list-style-type: none"> B1 Stabilizzazione al piede delle scarpate B2 Mitigazione delle spalle dei sottopassi B3 Siepi agricole con funzioni paesaggistiche/naturalistiche B4 Macchie con funzioni paesaggistiche | <p>ESPIANTI (specie da re-impiantare)</p> <ul style="list-style-type: none"> E1 Espianto di esemplari arborei |
| <p>RIVESTIMENTI A COTICO ERBOSO</p> <ul style="list-style-type: none"> C1 Idrosemmina semplice C2 Idrosemmina con geotessuto C3 Idrosemmina con viminate (dist.min. da autostrada 6 mt) | <p>OPERE DI FORESTAZIONE</p> <ul style="list-style-type: none"> F1 Formazione di Querceto: Ostrio-Cerreta F2 Formazione di Querceto: Cerreta mesofila |
| | <p>OPERE DI RIPRISTINO</p> <ul style="list-style-type: none"> G1 Aree di cantiere G2 Alberature |
| | <p>ALTRI INTERVENTI</p> <ul style="list-style-type: none"> H1 Mitigazioni per la biodiversità |



VISTA DA SUD



SVINCOLO DI MONTE ROMANO
Vista da Nord



PROGETTAZIONE PRELIMINARE ED ANALISI ECONOMICA DEL TRATTO TERMINALE DEL COLLEGAMENTO DEL PORTO DI CIVITAVECCHIA CON IL NODO INTERMODALE DI ORTE PER IL COMPLETAMENTO DELL'ASSE VIARIO EST-OVEST (CIVITAVECCHIA-ANCONA) 2012-IT-91060-P

TRATTA: MONTE ROMANO EST - CIVITAVECCHIA

PROGETTO PRELIMINARE

PROGETTAZIONE: ANAS - DIREZIONE CENTRALE PROGETTAZIONE

<p>PROGETTISTA: Ing. Maurizio Mancinetti Ordine Ing. di Roma n° 19506</p>	<p>GRUPPO DI PROGETTAZIONE ANAS</p> <p>Ing. F. Bario Ing. F. Bezzi Geom. G. Cardillo Ing. L. Cedrone Ing. P. G. D'Armini Sig.ra A. M. D'Aversa Ing. A. De Leo Geom. E. De Masi Geom. M. Diomante Ing. P. Fabbro Ing. G. Giovannini</p>	<p>Geom. R. Izzo Ing. E. Luziatelli Geom. D. Maggi Geom. M. Maggi Ing. E. Mittiga Ing. M. Panfilobianco Dott.ssa D. Perletti Ing. A. Petrillo Ing. F. Pisani Arch. R. Roggi</p>
<p>IL GEOLOGO Dott. Geol. Stefano Serangelli Ordine Geol. Lazio n. 639</p>	<p>IL RESPONSABILE DEL S.I.A. Dott. Geol. Serena Majetta</p>	
<p>COORDINATORE PER LA SICUREZZA IN FASE DI PROGETTAZIONE Arch. Roberto Roggi</p>		
<p>IL RESP. DEL PROCEDIMENTO Ing. Ilaria COPPA</p>	<p>SERVIZI SUPPORTO ESTERNO Studio Green Design Studio Dryos</p>	
<p>PROTOCOLLO</p>	<p>DATA</p>	<p>VISTO: IL DIRETTORE CENTRALE Ing. Ugo DIBENARDI</p>

**IMPATTO AMBIENTALE
PLANIMETRIA DI DETTAGLIO DEGLI INTERVENTI
PAESAGGISTICO-AMBIENTALI: SVINCOLO MONTE ROMANO EST**

CODICE PROGETTO	NOME FILE	REVISIONE	TAVOLA	SCALA:
PROGETTO	LO402D_P1301_P01_I400_AMB_PP02A.DWG			
PROGETTO	LO402D	P	1301	
	CODICE ELAB.	P01I400AMBPP02	A	1 di 1 1:2000
C				
B				
A	EMISSIONE	DATA	TENUTO/RESP/IZEN	MANICETTI COPPA
REV.	DESCRIZIONE	REDATTO	VERIFICATO	APPROVATO