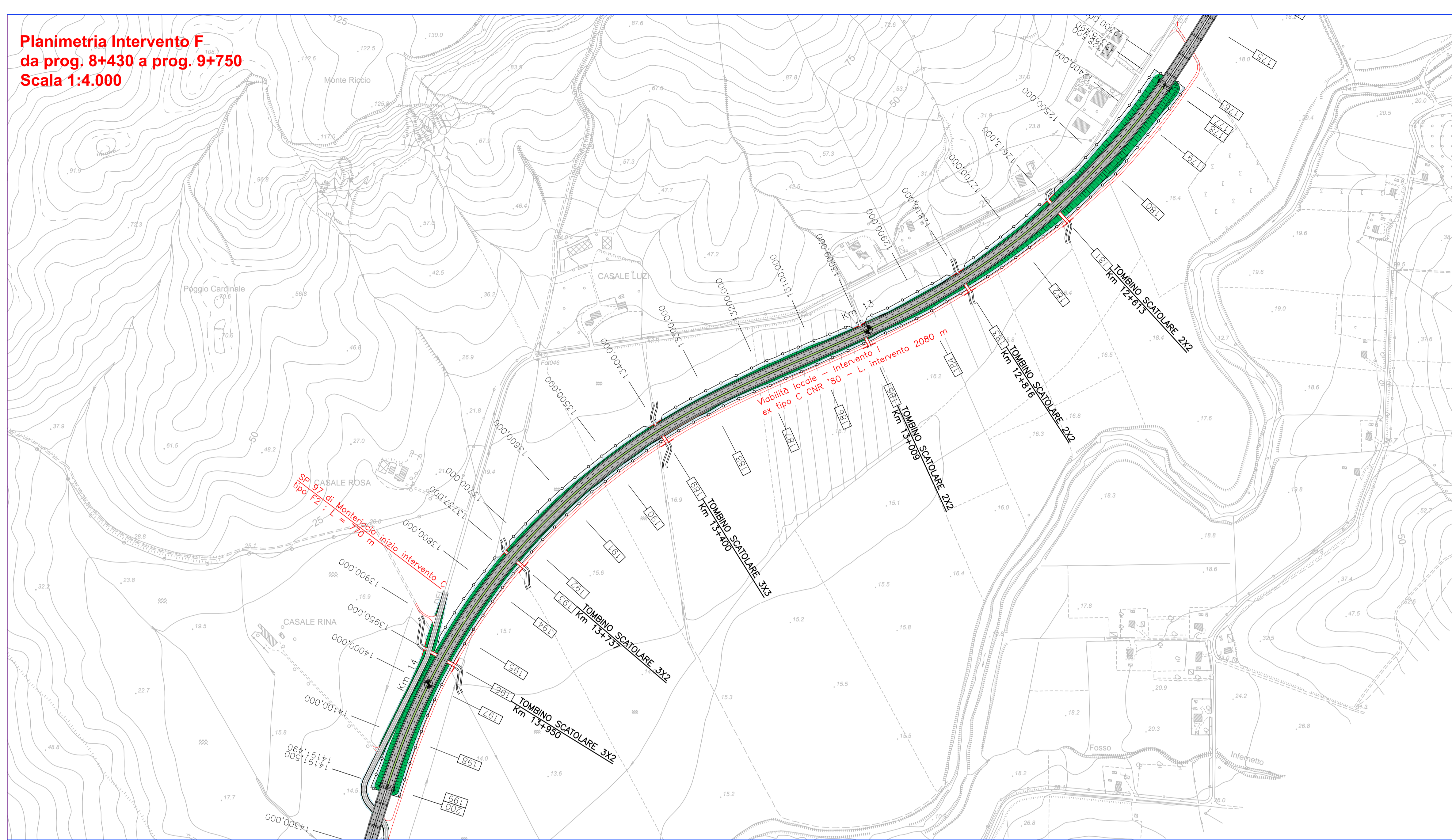
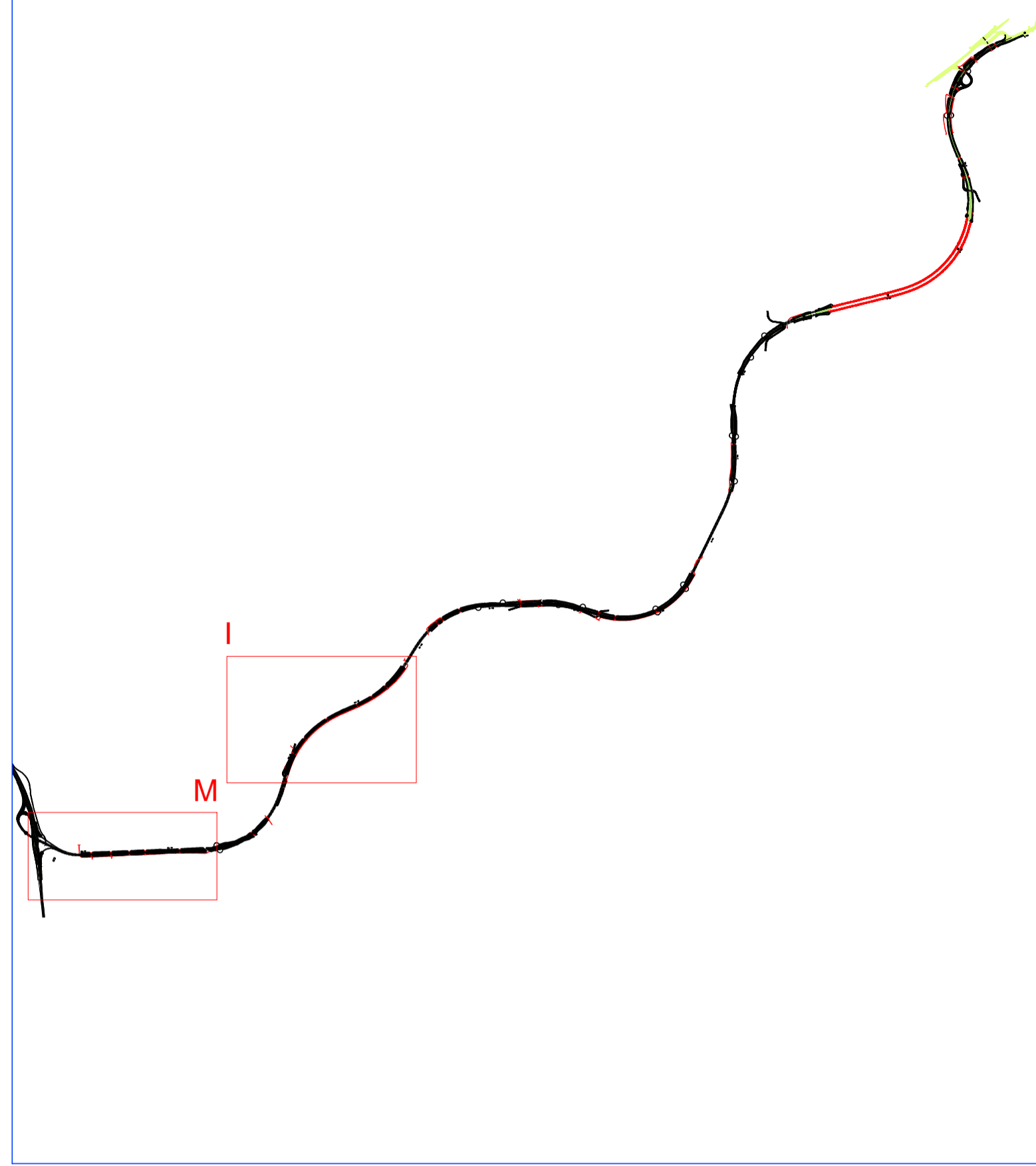
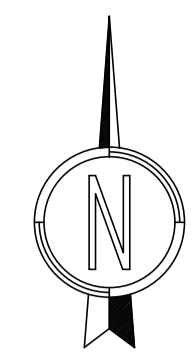
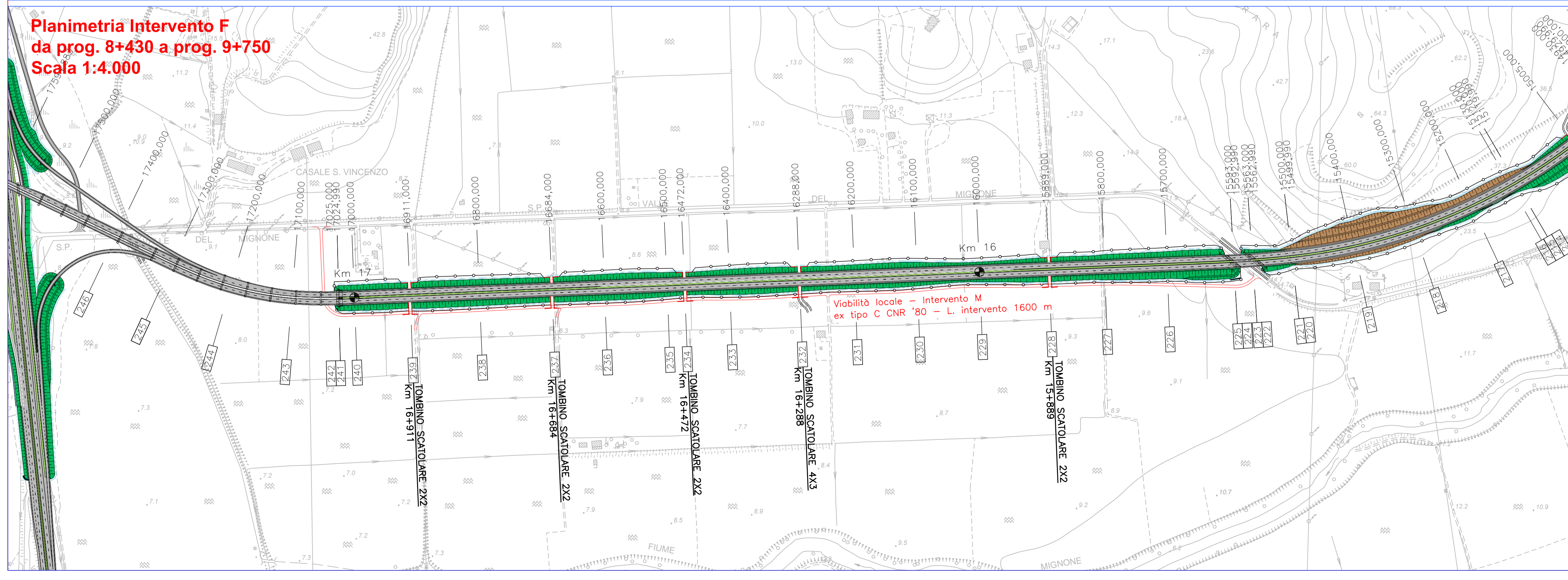


Planimetria Intervento F
da prog. 8+430 a prog. 9+750
Scala 1:4.000



Planimetria Intervento F
da prog. 8+430 a prog. 9+750
Scala 1:4.000



PROGETTAZIONE PRELIMINARE ED ANALISI ECONOMICA DEL TRATTO TERMINALE DEL COLLEGAMENTO DEL PORTO DI CIVITAVECCHIA CON IL NODO INTERMODALE DI ORTE PER IL COMPLETAMENTO DELL'ASSE VIARIO EST-OVEST (CIVITAVECCHIA-ANCONA) 2012-IT-91060-P	
TRATTA: MONTE ROMANO EST - CIVITAVECCHIA	
PROGETTO PRELIMINARE	
PROGETTAZIONE: ANAS - DIREZIONE CENTRALE PROGETTAZIONE	
PROGETTISTA: Ing. Maurizio Mancinetti Ordine Ing. di Roma n° 19506	GRUPPO DI PROGETTAZIONE ANAS Ing. F. Bario Ing. F. Bezzi Geom. G. Cardillo Ing. L. Cedrone Ing. P. G. D'Armini Sig.ra A. M. D'Aversa Ing. A. De Leo Geom. E. De Masi Geom. M. Diamante Ing. P. Fabbro Ing. G. Giovannini Geom. R. Izzo Ing. E. Luzziatelli Geom. D. Maggi Geom. M. Maggi Ing. E. Mitiga Ing. M. Panebianco Dott.ssa D. Perletti Ing. A. Pettilio Ing. F. Pisani Arch. R. Roggi
IL GEOLOGO Dott. Geol. Stefano Serangeli Ordine Geol. Lazio n. 659	IL RESPONSABILE DEL S.I.A. Dott. Geol. Serena Mojetta
COORDINATORE PER LA SICUREZZA IN FASE DI PROGETTAZIONE Arch. Roberto Roggi	SERVIZI SUPPORTO ESTERNO
IL RESP. DEL PROCEDIMENTO Ing. Ilaria COPPA	PROTOCOLLO DATA
PROGETTO STRADALE RIPRISTINO VIABILITA INTERFERITA Planimetria di progetto	
CODICE PROGETTO PROGETTO LIV. PROG. N. PROG. L0402D P 1301	NOME FILE L0402D_P_1301_S03_PS01_TRA_PP01_ADWG CODICE ELAB. S03PS01TRAPPO1
REVISIONE A	TAVOLA 2 di 2
SCALA: 1:4.000	DATA: GIUGNO_2014
REV. C B A	DESCRIZIONE EMISSIONE
REDAITTO MANCINETTI	VERIFICATO COPPA
APPROVATO	APPROVATO