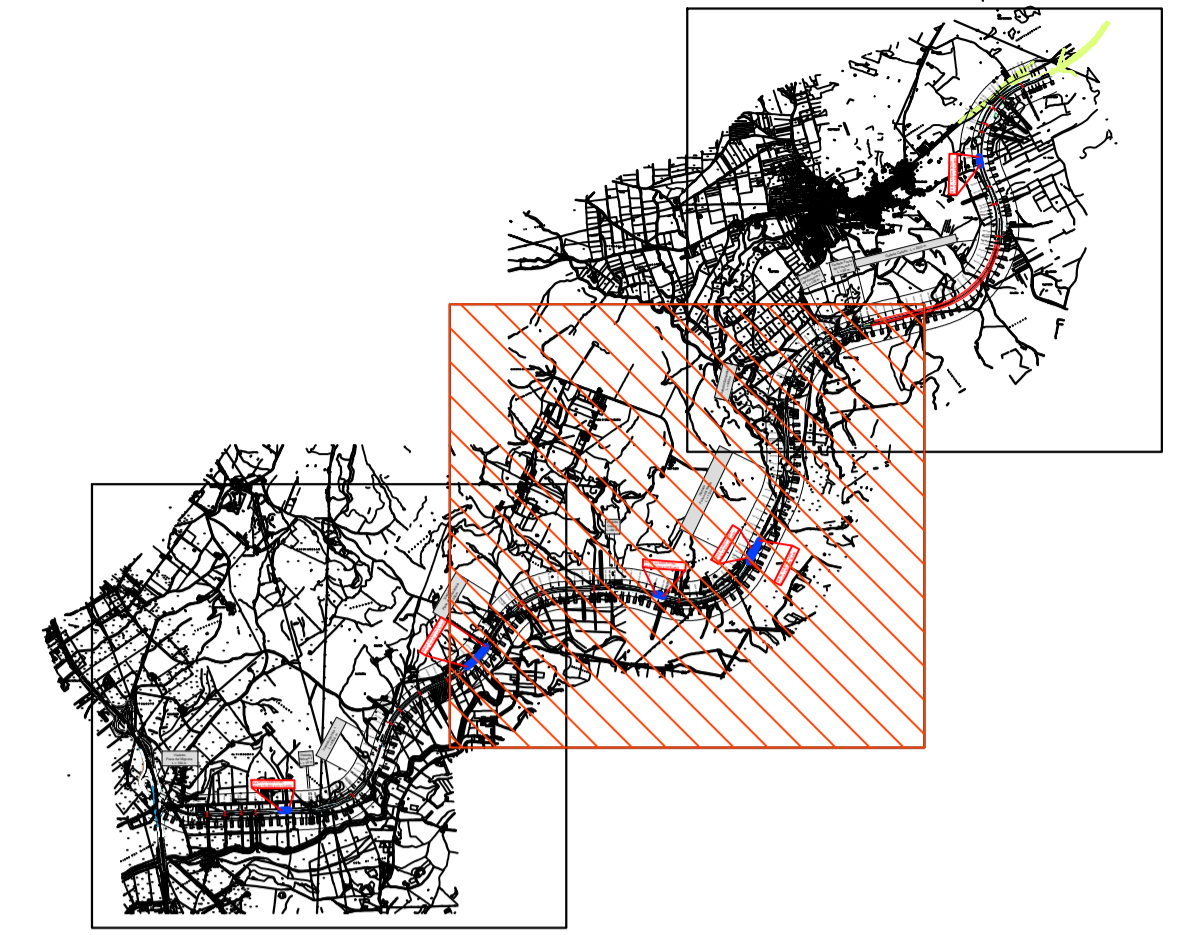


QUADRO D'UNIONE



LEGENDA

Intervento di mitigazione - barriera antirumore



PROGETTAZIONE PRELIMINARE ED ANALISI ECONOMICA DEL TRATTO TERMINALE DEL COLLEGAMENTO DEL PORTO DI CIVITAVECCHIA CON IL NODO INTERMODALE DI ORTE PER IL COMPLETAMENTO DELL'ASSE VIARIO EST-OVEST (CIVITAVECCHIA-ANCONA) 2012-IT-91060-P

TRATTA: MONTE ROMANO EST – CIVITAVECCHIA

PROGETTO PRELIMINARE

PROGETTAZIONE: ANAS - DIREZIONE CENTRALE PROGETTAZIONE

PROGETTISTA: Ing. Maurizio Mancinelli Ordine Ing. di Roma n° 19506	GRUPPO DI PROGETTAZIONE ANAS Ing. F. Bario Ing. F. Bezzi Geol. G. Cardillo Ing. L. Cedrone Ing. P. G. D'Armini Sig.ra A. M. D'Aversa Ing. A. De Leo Geom. E. De Masi Geom. M. Diamente Ing. P. Fabbro Ing. G. Giovannini	Geom. R. Izzo Ing. E. Luziatelli Geom. D. Maggi Geom. M. Maggi Ing. E. Mittiga Ing. M. Panebianco Dott.ssa D. Perfetti Ing. A. Pettillo Ing. F. Pisani Arch. R. Roggi
IL GEOLOGO Dott. Geol. Stefano Serangeli Ordine Geol. Lazio n. 659	IL RESPONSABILE DEL S.I.A. Dott. Geol. Serena Mojetta	SERVIZI SUPPORTO ESTERNO Dott. Ing. Andrea BATTISTINI www.ambiente.it
COORDINATORE PER LA SICUREZZA IN FASE DI PROGETTAZIONE Arch. Roberto Roggi	IL RESP. DEL PROCEDIMENTO Ing. Ilaria COPPA	VISTO: IL DIRETTORE CENTRALE Ing. Ugo DIBENEDDIO

STUDIO DI IMPATTO AMBIENTALE QUADRO RIFERIMENTO AMBIENTALE – RUMORE E VIBRAZIONI CARTA DELLE BARRIERE ACUSTICHE INTERVENTI DI MITIGAZIONE

CODICE PROGETTO	NOME FILE	REVISIONE	TAVOLA	SCALA:
PROGETTO L0402D	L0402D_P_1301_T00_I436_AMB_PP05_ADWG		2 di 3	1:10.000
LIV. PROG.	CODICE ELAB.			
P 1301	T00I436AMBPP05	A		
C				
B				
A	EMISSIONE	LUGLIO_2014	BATTISTINI	PERFETTI MAIETTA
REV.	DESCRIZIONE		REDATTO	VERIFICATO APPROVATO

