

ATMOSFERA

Tipologia di misura

POL 00
Misura della durata di 15 gg del particolato

ATM 00
Misura della durata di 15 gg del particolato e degli inquinanti gassosi

Parametri oggetto di monitoraggio

Parametri	Tipo di elaborazione
PM10	Media su 24 h
PM2,5	Media su 24 h
PTS	Media su 24 h

Parametri	Tipo di elaborazione
SO2	Media su 1 h
NO2	Media su 1 h
NO	Media su 1 h
NOx	Media su 1 h

ATM 00	
Parametri	Tipo di elaborazione
CO	Media su 8 h/1 h
O3	Media su 8 h/1 h
BTEX	Media su 1 h
PTS	Media su 24 h
PM10	Media su 24 h
PM2,5	Media su 1 h
METALLI PESANTI (Ni, Cd, Pb, Cu, Hg, Zn, Fe, Al)	Media su 24 h
Parametri meteo	Media su 1 h

Strumentazione di misura

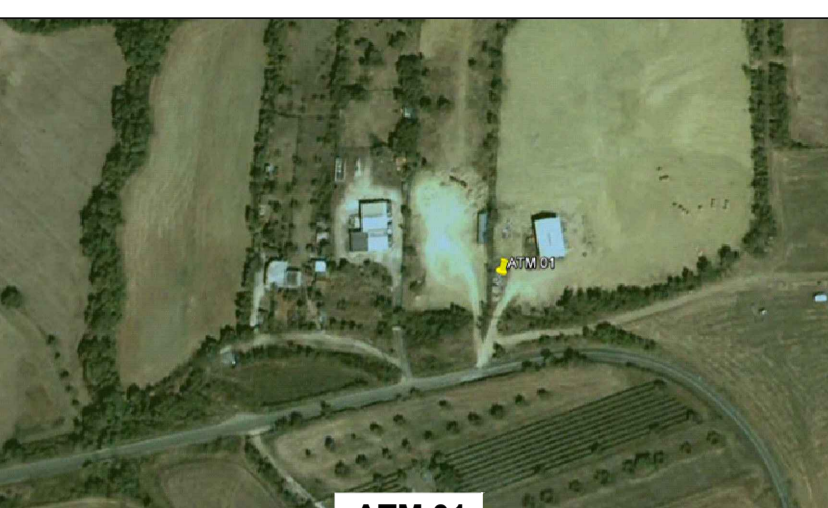
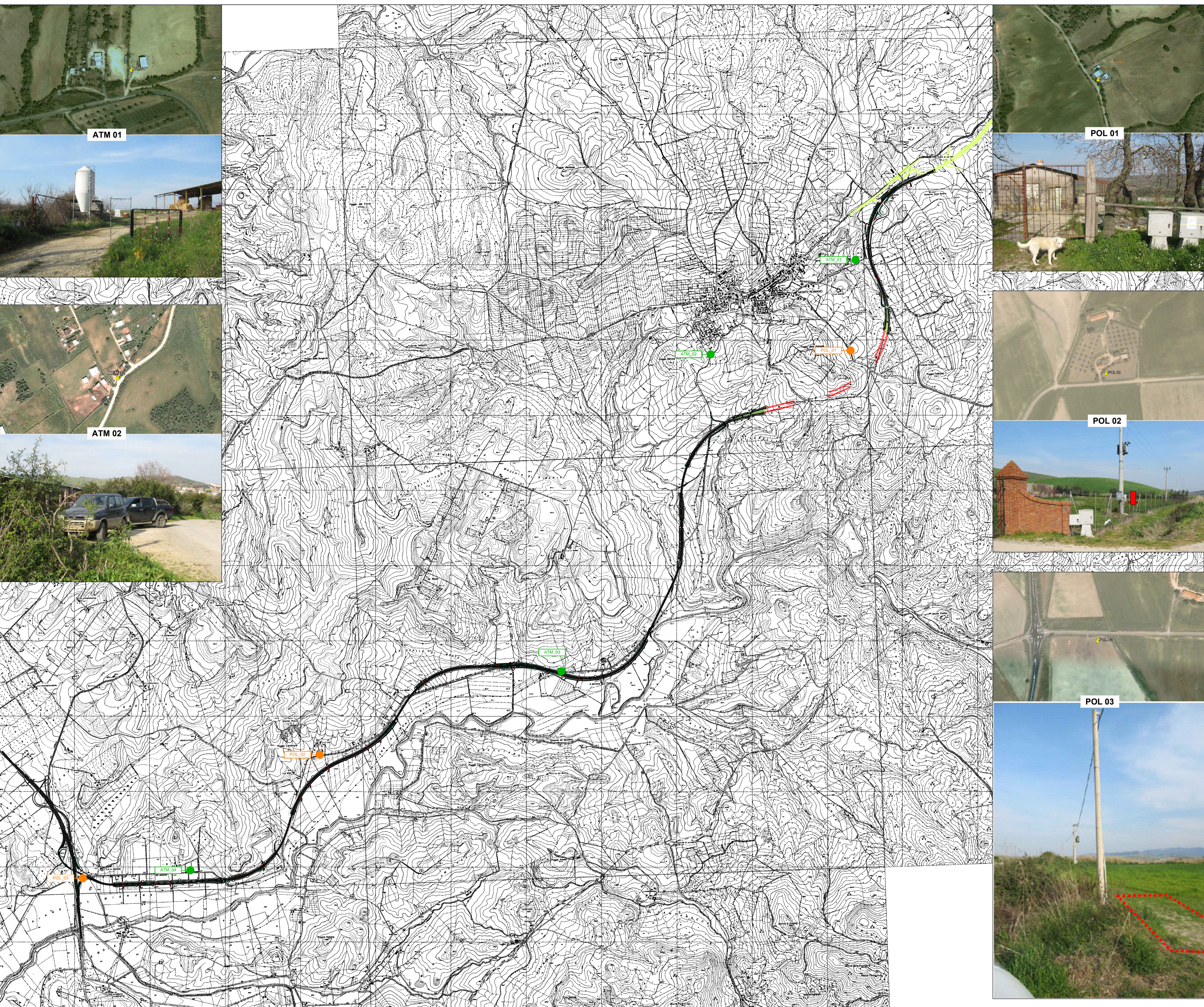
POL 00

Campionatore gravimetrico sequenziale

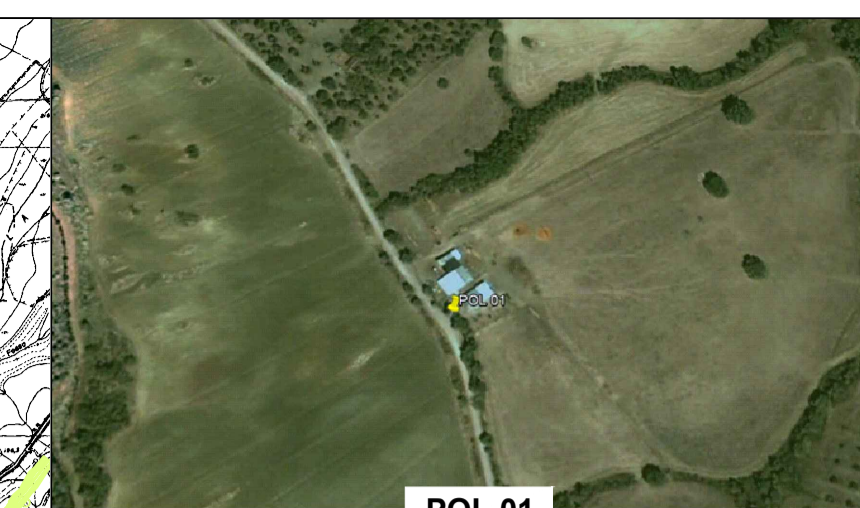
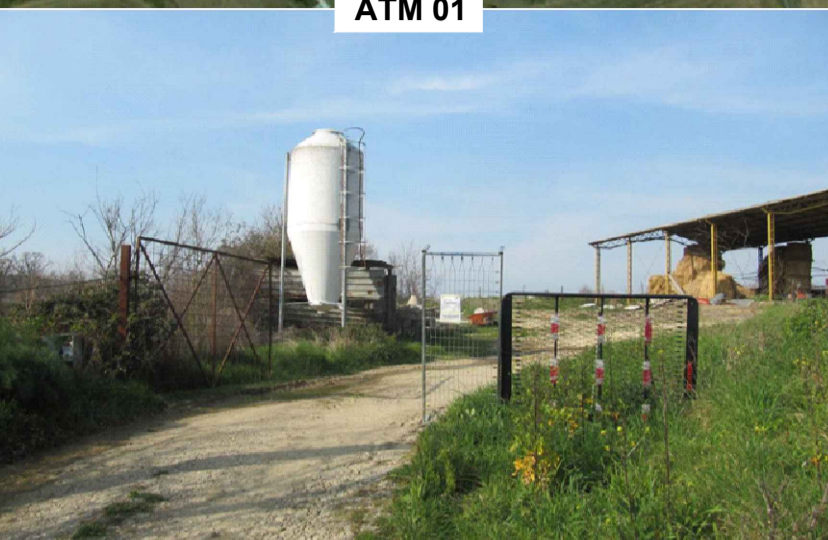


ATM 00

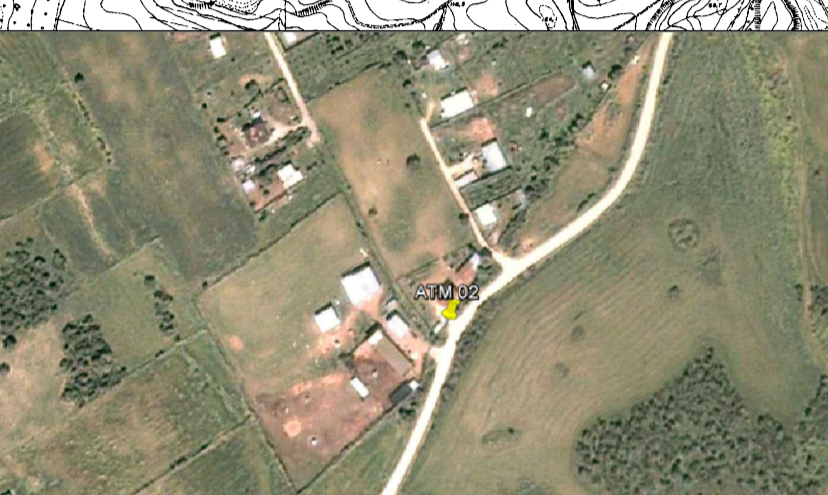
Laboratorio mobile



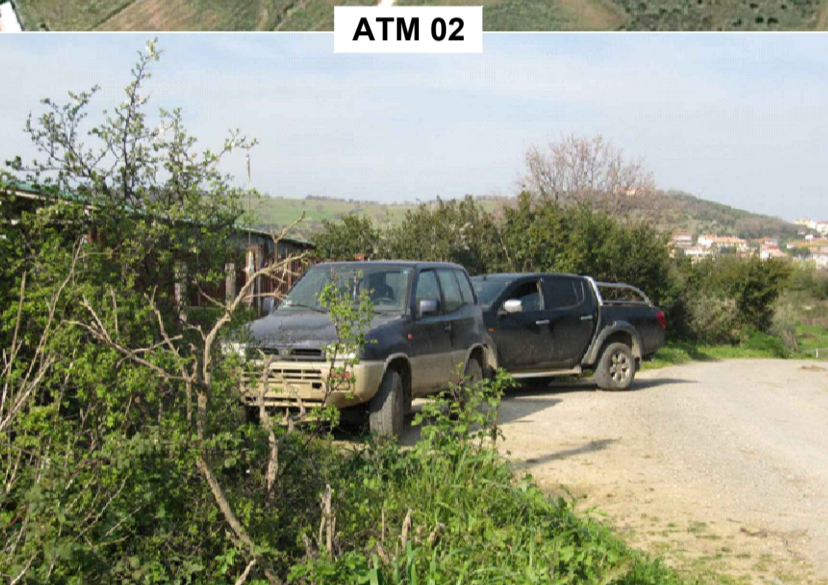
ATM 01



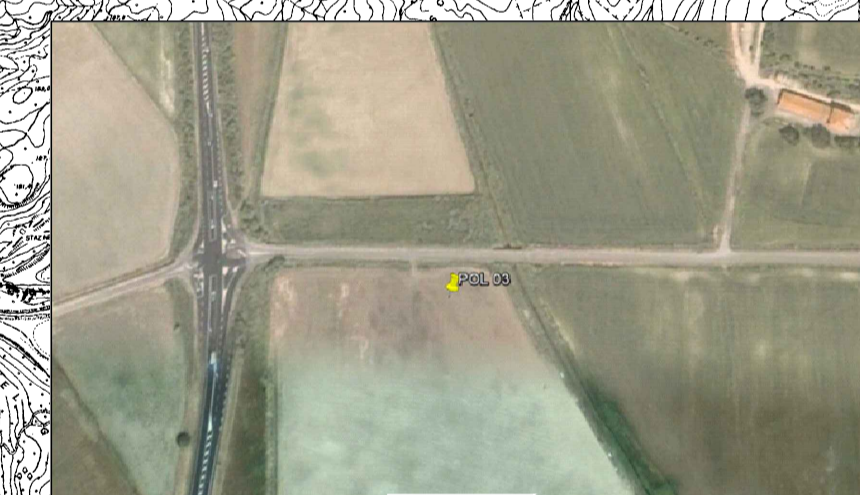
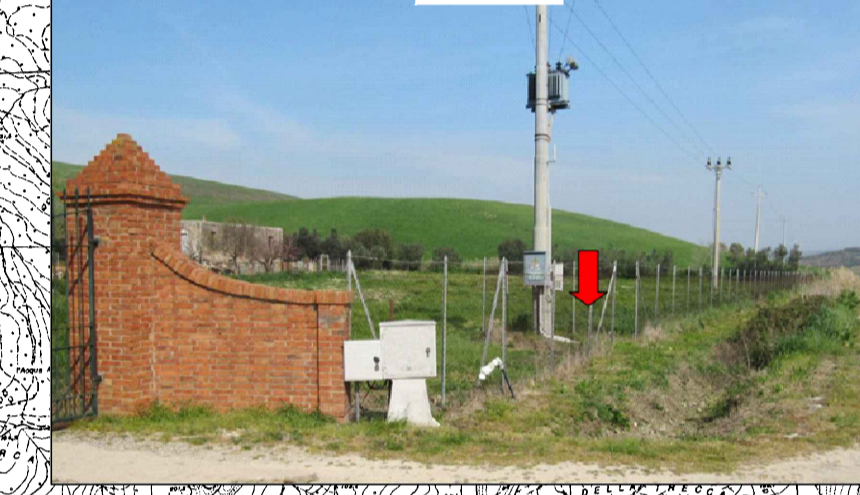
POL 01



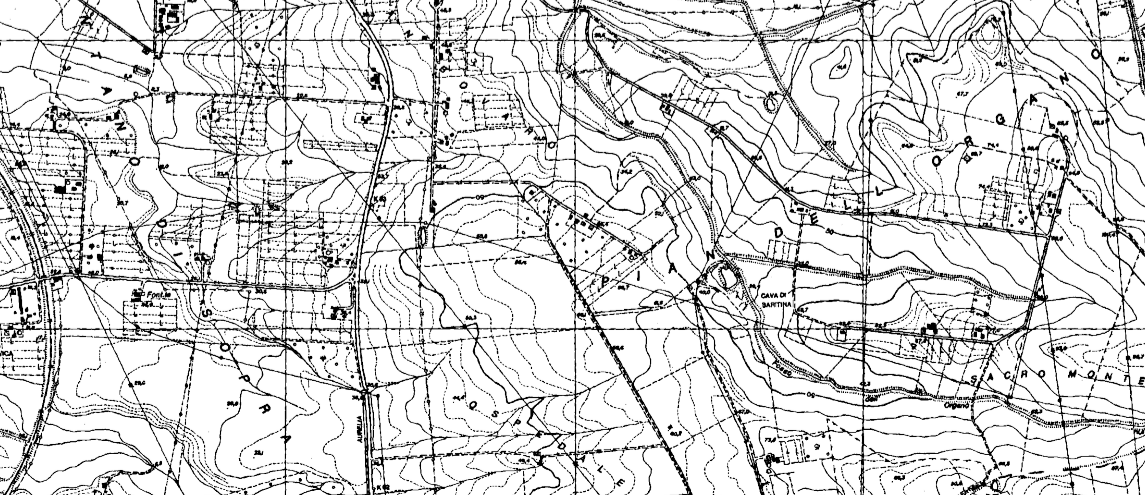
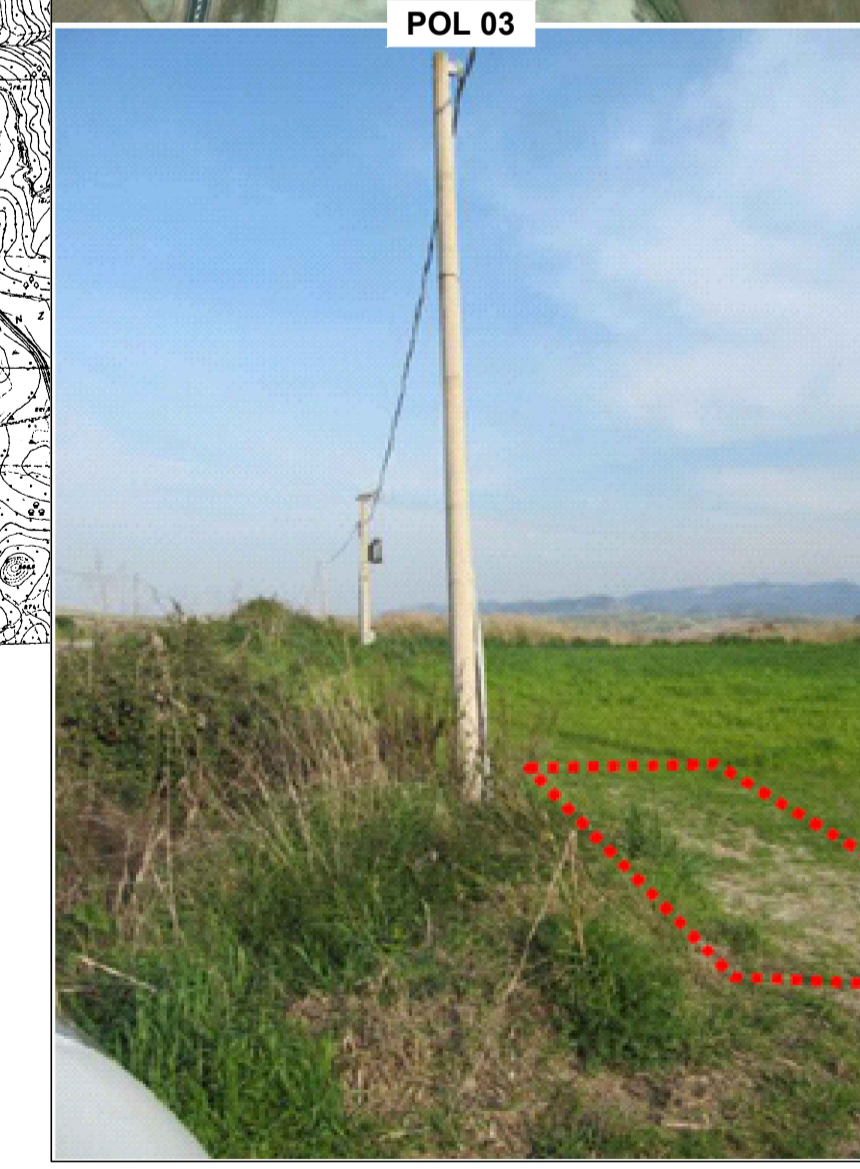
ATM 02



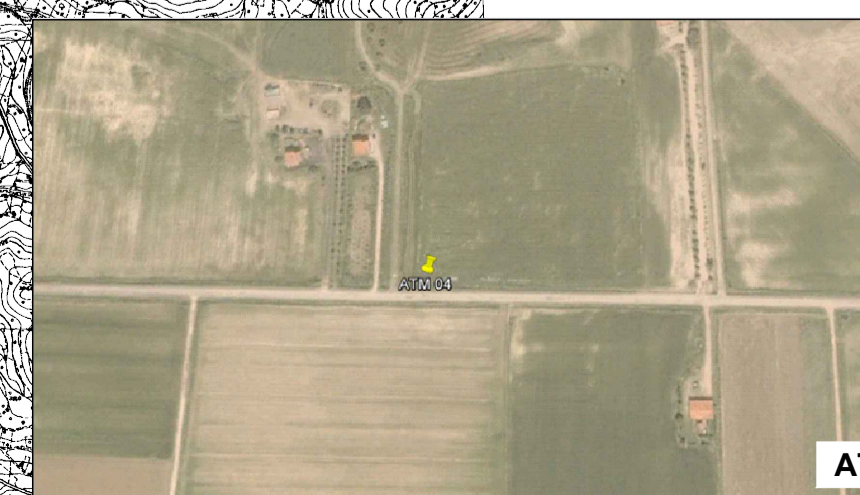
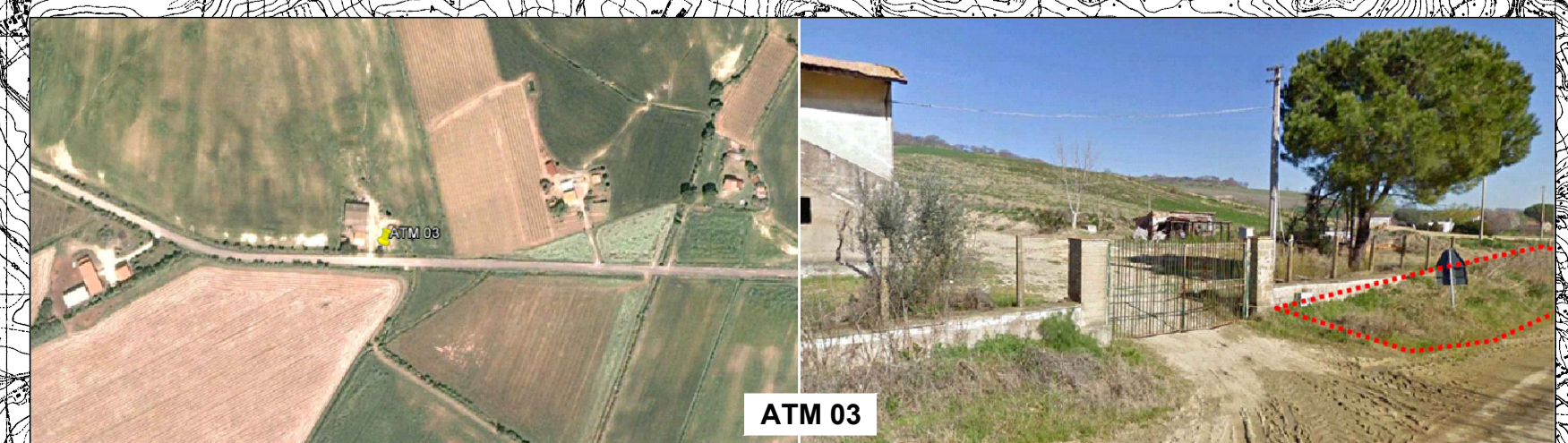
POL 02



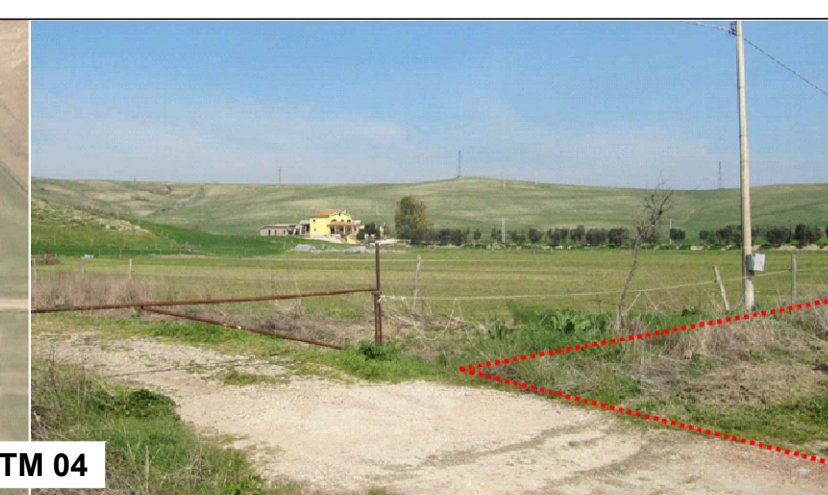
POL 03



ATM 03



ATM 04



PROGETTAZIONE PRELIMINARE ED ANALISI ECONOMICA DEL TRATTO TERMINALE DEL COLLEGAMENTO DEL PORTO DI CIVITAVECCHIA CON IL NODO INTERMODALE DI ORTE PER IL COMPLETAMENTO DELL'ASSE VIARIO EST-OVEST (CIVITAVECCHIA-ANCONA) 2012-IT-91060-P

TRATTA: MONTE ROMANO EST - CIVITAVECCHIA

PROGETTO PRELIMINARE

PROGETTAZIONE: ANAS - DIREZIONE CENTRALE PROGETTAZIONE

PROGETTISTA: Ing. Maurizio Mancinetti Ordine Ing. di Roma n° 19506	GRUPPO DI PROGETTAZIONE ANAS Ing. F. Bario Ing. F. Bezzi Geol. G. Cardillo Ing. L. Cedrone Ing. P. G. D'Armini Sig.ra A. M. D'Aversa Ing. A. De Leo Geom. E. De Masi Geom. M. Diamente Ing. P. Fabbro Ing. G. Giovannini	Geom. R. Izzo Ing. E. Luziatelli Geom. D. Maggi Geom. M. Maggi Ing. E. Mittiga Ing. M. Panebianco Dott.ssa D. Perletti Ing. A. Petrillo Ing. F. Pisani Arch. R. Roggi
IL GEOLOGO Dott. Geol. Stefano Serangeli Ordine Geol. Lazio n. 659	IL RESPONSABILE DEL S.I.A. Dott. Geol. Serena Majetta	SERVIZI SUPPORTO ESTERNO ambiente Ing. Lorenzo TENERANI
COORDINATORE PER LA SICUREZZA IN FASE DI PROGETTAZIONE Arch. Roberto Roggi	IL RESP. DEL PROCEDIMENTO Ing. Ilaria COPPA	VISTO: IL DIRETTORE CENTRALE Ing. Ugo DIBENNARDO

STUDIO DI IMPATTO AMBIENTALE QUADRO RIFERIMENTO AMBIENTALE - ATMOSFERA PLANIMETRIA UBICAZIONE PUNTI DI MONITORAGGIO AMBIENTALE PRELIMINARE

CODICE PROGETTO	NOME FILE	REVISIONE	TAVOLA	SCALA:
PROGETTO	TOO_IAS7_AMB_PU01_ADWG			
L0402D	P 1301	A	1 di 1	varie
CODICE ELAB.	T001A37AMBPU01			
C				
B				
A	EMISSIONE	LUGLIO_2014	TENERANI	CARDILLO
REV.	DESCRIZIONE		REDDATO	VERIFICATO
			APPROVATO	