

**LEGENDA DEGLI INTERVENTI DI MITIGAZIONE/COMPENSAZIONE PER LA BIODIVERSITA'**

**Interventi di ripristino degli habitat**

- Ripristino e impianto di siepi e filari agricoli
- Rinaturalizzazione ansa morta del Mignone

**Interventi di protezione dei biotopi sensibili**

- Recinzioni fisse
- Creazione di "aree tampone": boschetto di frassini in corrispondenza della confluenza del Nasso nel Mignone
- Biotopi sensibili

**Interventi di protezione della fauna**

- Rete di sicurezza lungo la strada
- Barriera anti-collisione

**Passaggi faunistici**

- Adeguamento dei tombini scolari e ripristino dei fossi interferiti
- Adeguamento dei sottopassi agricoli
- Creazione passaggi ad uso faunistico - inviti asciutti

**LEGENDA DEI DISPOSITIVI DI CAPTAZIONE IDRICA**

- Vasche di protezione ambientale (raccolta acque di piattaforma)
- Vasche di sicurezza

**C - COSTRUZIONE DI LANDMARK PAESAGGISTICI**

Realizzazione di elementi di definizione e caratterizzazione del paesaggio aventi connotazione definita e percepibile attraverso la fruizione dell'asse stradale e dei contesti adiacenti. Utilizzo delle componenti arboree e arbustive locali a formazione di strutture lineari e a patches conformate in modo da evidenziare e sottolineare le morfologie del territorio e integrare in esso il disegno stradale.

**C - FILARI DI ULIVO**

Posa in opera di esemplari adulti di Olea europea con caratteri rilevanti per dimensioni ed età e derivanti dall'espianto delle aree soggette a occupazione temporanea o definitiva. Operazione preceduta da un accurato intervento di preparazione (potatura di preparazione al trapianto), espianto, trasferimento, reimpianto, fertilizzazione e fitostimolazione, attecchimento.

**C - FILARI E SIEPI AGRICOLE**

Ricostruzione e diversificazione del mosaico di vegetazione naturale mediante realizzazione di siepi a macchia e filare, polispecifiche di essenze arboree e arbustive, con funzione di corridoio ecologico e di ecotone: specie appartenenti alle tipologie forestali locali (da individuare tra Ulmus minor, Fraxinus ornus, Fraxinus oxycarpa, Populus nigra, Quercus pubescens, Quercus ilex, Quercus cerris, Acer monspessulanum, Carpinus orientalis, Sorbus torminalis, Pero pyraeaster, Malus sylvestris, Prunus spinosa, Arbutus unedo, Crataegus monogyna, Phillyrea latifolia, Sambucus nigra, Paliurus spinachristi, Pistacia lentiscus, Ligustrum vulgare, Viburnum lantana, Spartium juncum, Hedera helix, Erica scoparia, Myrtus comm., Rosa canina, Rubus fruticosus, Ruscus aculeatus e Cistus sp. Corpus sang., Viburnum opulus, Rhamnus alaternus, Juniperus comm., Sambucus racemosa, Ficus carica, Prunus avium, Sambucus nigra).

**C - RIPRISTINO E IMPIANTO DI SIEPI E FILARI AGRICOLI SU DUNA**

**C - FORMAZIONE DI PATCH FORESTALI CON FUNZIONE DI CONNESSIONE E DEFRAMMENTAZIONE**

Realizzazione di nuove aree boscate mediante impianto di macchie seriali di specie forestali meso-xerofile appartenenti alle tipologie presenti nell'area di intervento. Le nuove aree forestali svolgono funzione di patch di connessione con le aree boscate più vaste poste a Sud e a Nord dell'asse stradale. Specie idonee all'impiego da individuare tra Ulmus minor, Fraxinus ornus, Fraxinus oxycarpa, Populus nigra, Quercus pubescens, Quercus ilex, Quercus cerris, Acer monspessulanum, Carpinus orientalis, Sorbus torminalis, Pero pyraeaster, Prunus spinosa, Arbutus unedo, Crataegus monogyna, Phillyrea latifolia, Sambucus nigra, Paliurus spinachristi, Pistacia lentiscus, Ligustrum vulgare, Viburnum lantana, Spartium juncum, Erica scoparia, Myrtus communis, Ruscus aculeatus, Cistus sp. Cornus sanguinea Viburnum opulus, Rhamnus alaternus, Juniperus communis, Sambucus racemosa, Prunus avium, Sambucus nigra.

**C - RICUCITURA DELLA VEGETAZIONE ARBOREA E ARBUSTIVA DI VERSANTE**

(Ripristino del perazzetto all'imbocco sud della Galleria Calistro.)  
Realizzazione di aree di vegetazione naturale con ricucitura delle coperture spontanee presenti sulle pendici a pascolo arborato. Realizzazione di impianti arborei e arbustivi con siepi a macchie seriali e mantenimento di spazi a radura. Specie utilizzate: Pyrus amygdaliformis e sue consociazioni.

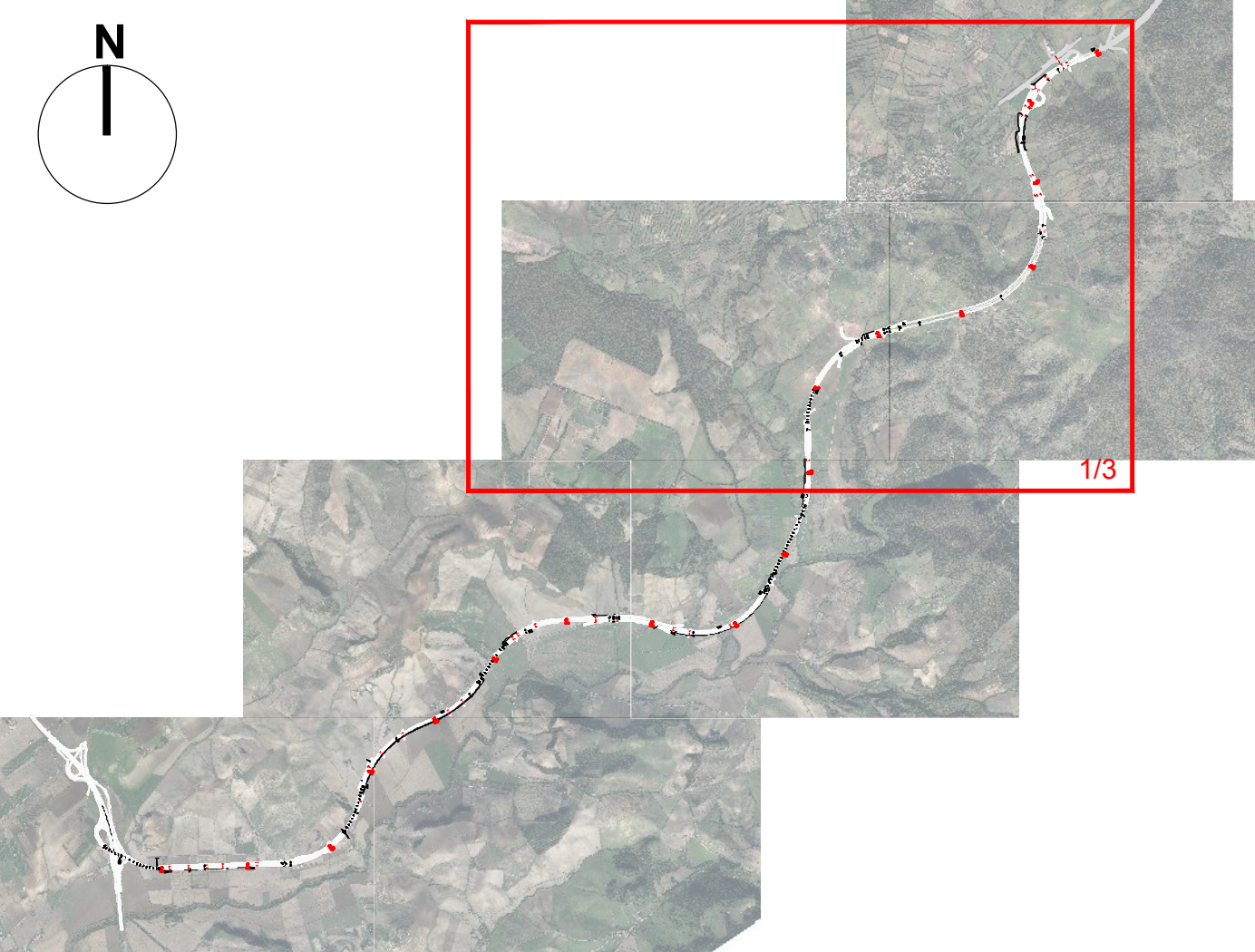
**C - RIPRISTINO DEL PERAZZETTO SU DUNA**

**C - FILARI E SIEPI AGRICOLE**

Ricostruzione e diversificazione del mosaico di vegetazione naturale mediante realizzazione di siepi a macchia e filare, polispecifiche di essenze arboree e arbustive, con funzione di corridoio ecologico e di ecotone: specie appartenenti alle tipologie forestali locali (da individuare tra Ulmus minor, Fraxinus ornus, Fraxinus augustif., Quercus pubescens, Quercus ilex, Quercus suber, Quercus cerris, Acer monspessulanum, Carpinus orientalis, Sorbus torminalis, Pero pyraeaster, Malus sylvestris, Prunus spinosa, Arbutus unedo, Crataegus monogyna, Phillyrea latifolia, Sambucus nigra, Paliurus spinachristi, Pistacia lentiscus, Ligustrum vulgare, Viburnum lant., Spartium jum., Hedera helix, Erica scoparia, Myrtus comm., Rosa canina, Rubus fruticosus, Ruscus aculeatus e Cistus sp. Corpus sang., Viburnum opulus, Rhamnus alaternus, Juniperus comm., Sambucus racemosa, Ficus carica, Prunus avium, Sambucus nigra).

**LEGENDA DEGLI INTERVENTI DI MITIGAZIONE PER IL RUMORE**

- Barriere antirumore



**LEGENDA DELLE MITIGAZIONI E DELLE COMPENSAZIONI PAESAGGISTICHE**

- Intervento "conservativo"** (ripristino dello stato dei luoghi)
- Intervento "naturalistico"** (interventi nuovi ad imitazione delle situazioni naturalistiche già presenti in loco). Sulle scarpate autostradali sono previsti interventi mantenuti ad una distanza minima di 6 mt dal ciglio autostradale
- Intervento "architettonico"** (interventi nuovi con precise connotazioni formali, con funzione di "land-mark")
- Intervento "di ripristino"** (particolari ripristini ambientali con opere di ingegneria naturalistica). Sulle trincee autostradali sono previsti interventi mantenuti ad una distanza minima di 6 mt dal ciglio autostradale
- Intervento "lineare"** di nuova piantumazione a filare

**C - (Descrizione Intervento) - Intervento di mitigazione/compensazione**



**PROGETTAZIONE PRELIMINARE ED ANALISI ECONOMICA DEL TRATTO TERMINALE DEL COLLEGAMENTO DEL PORTO DI CIVITAVECCHIA CON IL NODO INTERMODALE DI ORTE PER IL COMPLETAMENTO DELL'ASSE VIARIO EST-OVEST (CIVITAVECCHIA-ANCONA) 2012-IT-91060-P**

TRATTA: MONTE ROMANO EST - CIVITAVECCHIA

PROGETTO PRELIMINARE

PROGETTAZIONE: ANAS - DIREZIONE CENTRALE PROGETTAZIONE

<b>PROGETTISTA:</b> Ing. Maurizio Mancinetti Ordine Ing. di Roma n° 19506	<b>GRUPPO DI PROGETTAZIONE ANAS</b> Ing. F. Barlo Ing. F. Bezzi Geol. G. Cardillo Ing. L. Cadronè Ing. P. G. D'Armini Sig.ra A. M. D'Aversa Ing. A. De Leo Geom. E. De Masi Geom. M. Diamante Ing. P. Fabbro Ing. G. Giovannini	Geom. R. Izzo Ing. E. Luziatelli Geom. D. Maggi Geom. M. Maggi Ing. E. Miliaga Ing. M. Panebianco Dott.ssa D. Perfetti Ing. A. Pettillo Ing. F. Pisani Arch. R. Roggi
<b>IL GEOLOGO</b> Dott. Geol. Stefano Serenageli Ordine Geol. Lazio n. 659	<b>IL RESPONSABILE DEL S.I.A.</b> Dott. Geol. Serena Majetta	<b>COORDINATORE PER LA SICUREZZA IN FASE DI PROGETTAZIONE</b> Arch. Roberto Roggi
<b>IL RESP. DEL PROCEDIMENTO</b> Ing. Ilaria COPPA	<b>SERVIZI SUPPORTO ESTERNO</b> Studio Green Design Studio Dryos	<b>PROTOCOLLO</b> <b>DATA</b>
<b>VISTO: IL DIRETTORE CENTRALE</b> Ing. Ugo DIBENARDIO		VEDI:

**RELAZIONE PAESAGGISTICA (DPCM 12/12/2005) PLANIMETRIA DI SINTESI DEGLI INTERVENTI DI INSERIMENTO PAESAGGISTICO-AMBIENTALE**

CODICE PROGETTO	NOME FILE	REVISIONE	TAVOLA	SCALA:
PROGETTO	L04020_P1301_T00_IAR0_AMB_PL01A.DWG			
PROGETTO	CODICE ELAB.			
L04020	T00IA60AMBPL01	A	1 di 3	1:10000
C				
B				
A	EMISSIONE	DATA	TECNICO/RESP/TECN.	MANUTENUTI
REV.	DESCRIZIONE	22.07.2014	REDDATTO	VERIFICATO
			APPROVATO	