

LEGENDA DEGLI INTERVENTI DI MITIGAZIONE/COMPENSAZIONE PER LA BIODIVERSITA'

Interventi di ripristino degli habitat

- Ripristino e impianto di siepi e filari agricoli
- Rinaturalizzazione ansa morta del Mignone

Interventi di protezione dei biotopi sensibili

- Messa in opera di recinzioni
- Creazione di "aree tampone": boschetto di frassini in corrispondenza della confluenza del Nasso nel Mignone
- Biotopi sensibili

Interventi di protezione della fauna

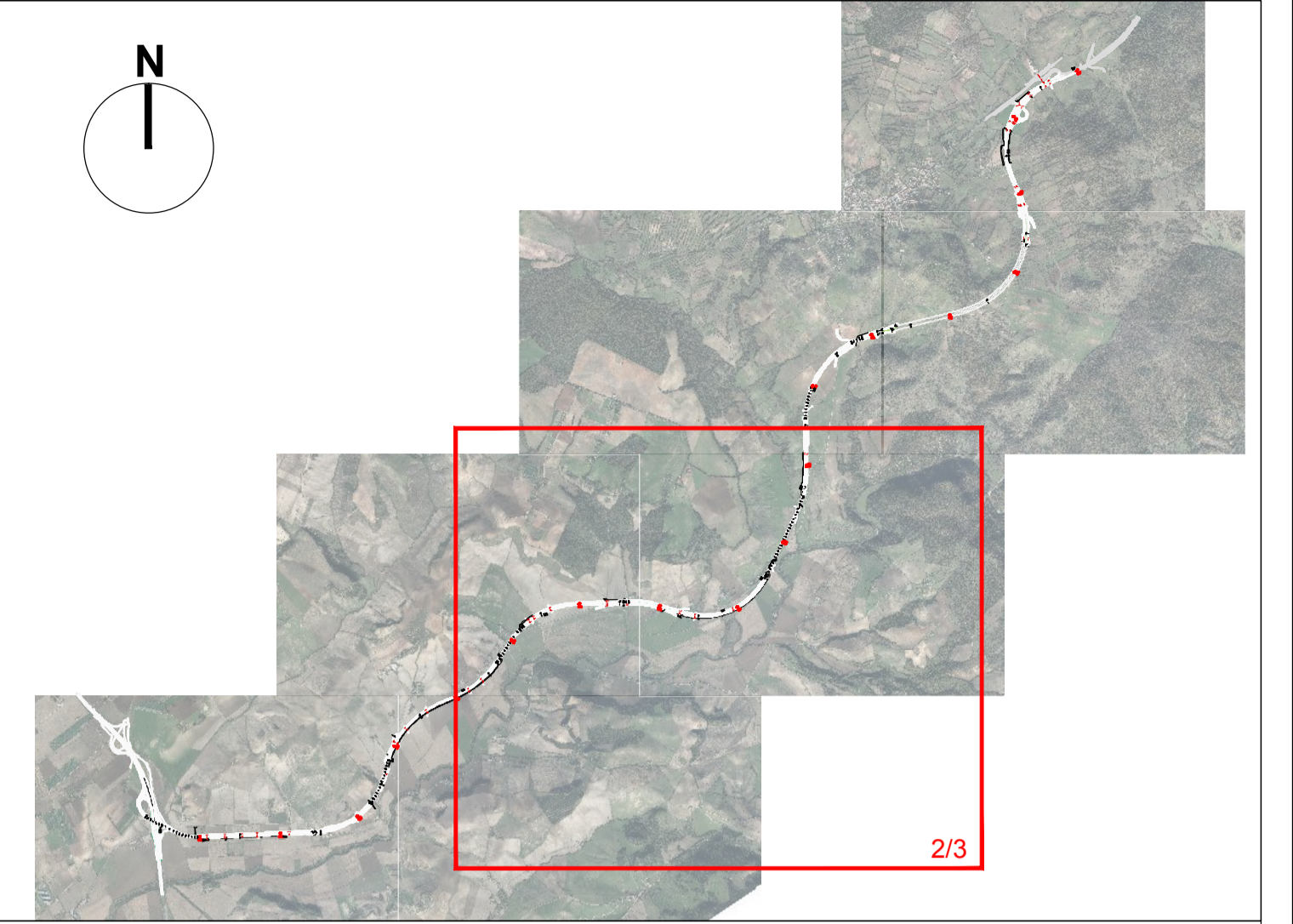
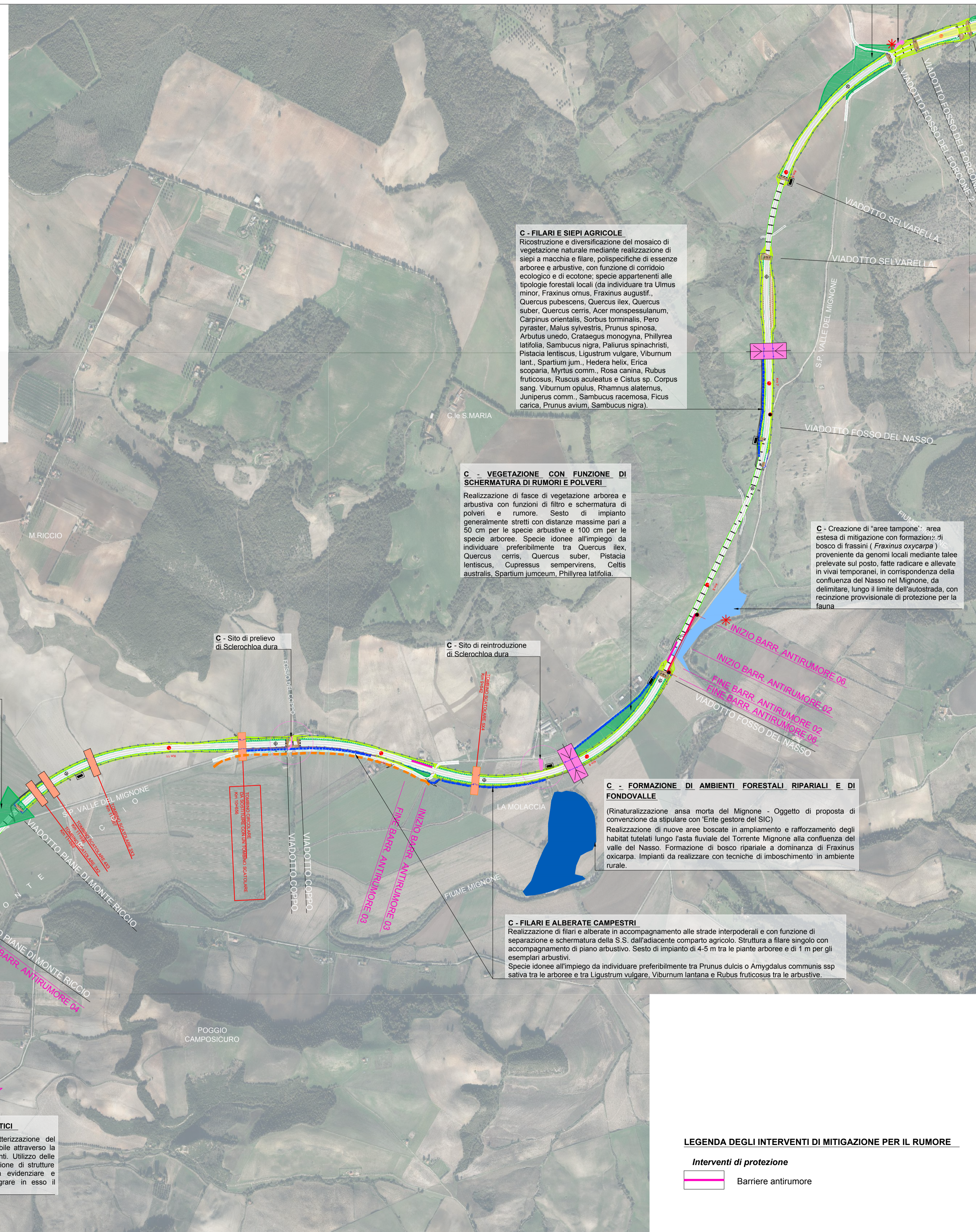
- Rete di sicurezza lungo la strada
- Barriera anti-collisione

Passaggi faunistici

- Adeguamento dei tombini scotolari e ripristino dei fossi interferiti
- Adeguamento dei sottopassi agricoli
- Creazione passaggi ad uso faunistico - inviti asciutti

LEGENDA DEI DISPOSITIVI DI CAPTAZIONE IDRICA

- Vasche di protezione ambientale (raccolta acque di piattaforma)
- Vasche di sicurezza



LEGENDA DELLE MITIGAZIONI E DELLE COMPENSAZIONI PAESAGGISTICHE

- Intervento "conservativo"** (ripristino dello stato dei luoghi)
 - Intervento "naturalistico"** (interventi nuovi ad imitazione delle situazioni naturalistiche già presenti in loco). Sulle scarpate autostradali sono previsti interventi mantenuti ad una distanza minima di 6 mt dal ciglio autostradale
 - Intervento "architettonico"** (interventi nuovi con precise connotazioni formali, con funzione di "land-mark")
 - Intervento "di ripristino"** (particolari ripristini ambientali con opere di ingegneria naturalistica). Sulle trincee autostradali sono previsti interventi mantenuti ad una distanza minima di 6 mt dal ciglio autostradale
 - Intervento "lineare"** di nuova piantumazione a filare
- C - (Descrizione Intervento) - Intervento di mitigazione/compensazione**

PROGETTAZIONE PRELIMINARE ED ANALISI ECONOMICA DEL TRATTO TERMINALE DEL COLLEGAMENTO DEL PORTO DI CIVITAVECCHIA CON IL NODO INTERMODALE DI ORTE PER IL COMPLETAMENTO DELL'ASSE VIARIO EST-OVEST (CIVITAVECCHIA-ANCONA) 2012-IT-91060-P

TRATTA: MONTE ROMANO EST - CIVITAVECCHIA

PROGETTO PRELIMINARE

PROGETTAZIONE: ANAS - DIREZIONE CENTRALE PROGETTAZIONE

PROGETTISTA: Ing. Maurizio Mancinelli Ordine Ing. di Roma n° 19506	GRUPPO DI PROGETTAZIONE ANAS Ing. F. Bario Ing. F. Bezzi Geom. G. Cardillo Ing. L. Cedrone Ing. P. G. D'Armini Sig.ra A. M. D'Aversa Ing. A. De Leo Geom. E. De Masi Geom. M. Diarmente Ing. P. Febbro Ing. G. Giovannini			
IL GEOLOGO: Dott. Geol. Stefano Serangeli Ordine Geol. Lazio n. 659	Geom. R. Izzo Ing. E. Luziatelli Geom. D. Maggi Geom. M. Maggi Ing. E. Mittiga Ing. M. Panebianco Dott. Sso D. Perfetti Ing. A. Petrillo Ing. F. Pisoni Arch. R. Roggi			
IL RESPONSABILE DEL S.I.A.: Dott. Geol. Serena Majetta				
COORDINATORE PER LA SICUREZZA IN FASE DI PROGETTAZIONE: Arch. Roberto Roggi				
IL RESP. DEL PROCEDIMENTO: Ing. Ilaria COPPA	SERVIZI SUPPORTO ESTERNO: Studio Green Design Studio Dryos			
PROTOCOLLO:	DATA:			
RELAZIONE PAESAGGISTICA (DPCM 12/12/2005) PLANIMETRIA DI SINTESI DEGLI INTERVENTI DI INSERIMENTO PAESAGGISTICO-AMBIENTALE				
CODICE PROGETTO: PROGETTO LIV. PROG. N. PROG. L04012D P 1301	NOME FILE: L0402_P1301_T00_I460_AMB_PL01A.DWG CODICE ELAB.: T00 I460 AMB PL01	REVISIONE: A	TAVOLA: 2 di 3	SCALA: 1:10000

C					
B					
A	EMISSIONE	DATA	REVISIONE/RESP.TECN.	MANEGETTI	CORIPA
REV.	DESCRIZIONE	22.07.2014	REDATTO	VERIFICATO	APPROVATO

LEGENDA DEGLI INTERVENTI DI MITIGAZIONE PER IL RUMORE

- Interventi di protezione**
- Barriere antirumore