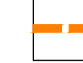






LEGENDA DEGLI INTERVENTI DI MITIGAZIONE/COMPENSAZIONE PER LA BIODIVERSITA'


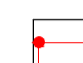
Interventi di ripristino degli habitat

-  Ripristino e impianto di siepi e filari agricoli
-  Rinaturalizzazione ansa morta del Mignone




Interventi di protezione dei biotopi sensibili

-  Messa in opera di recinzioni
-  Creazione di "aree tampone": boschetto di frassini in corrispondenza della confluenza del Nasso nel Mignone
-  Biotopi sensibili

Interventi di protezione della fauna

-  Rete di sicurezza lungo la strada
-  Barriera anti-collisione

Passaggi faunistici



-  Adeguamento dei tombini scotolari e ripristino dei fossi interferiti
-  Adeguamento dei sottopassi agricoli
-  Creazione passaggi ad uso faunistico – inviti asciutti

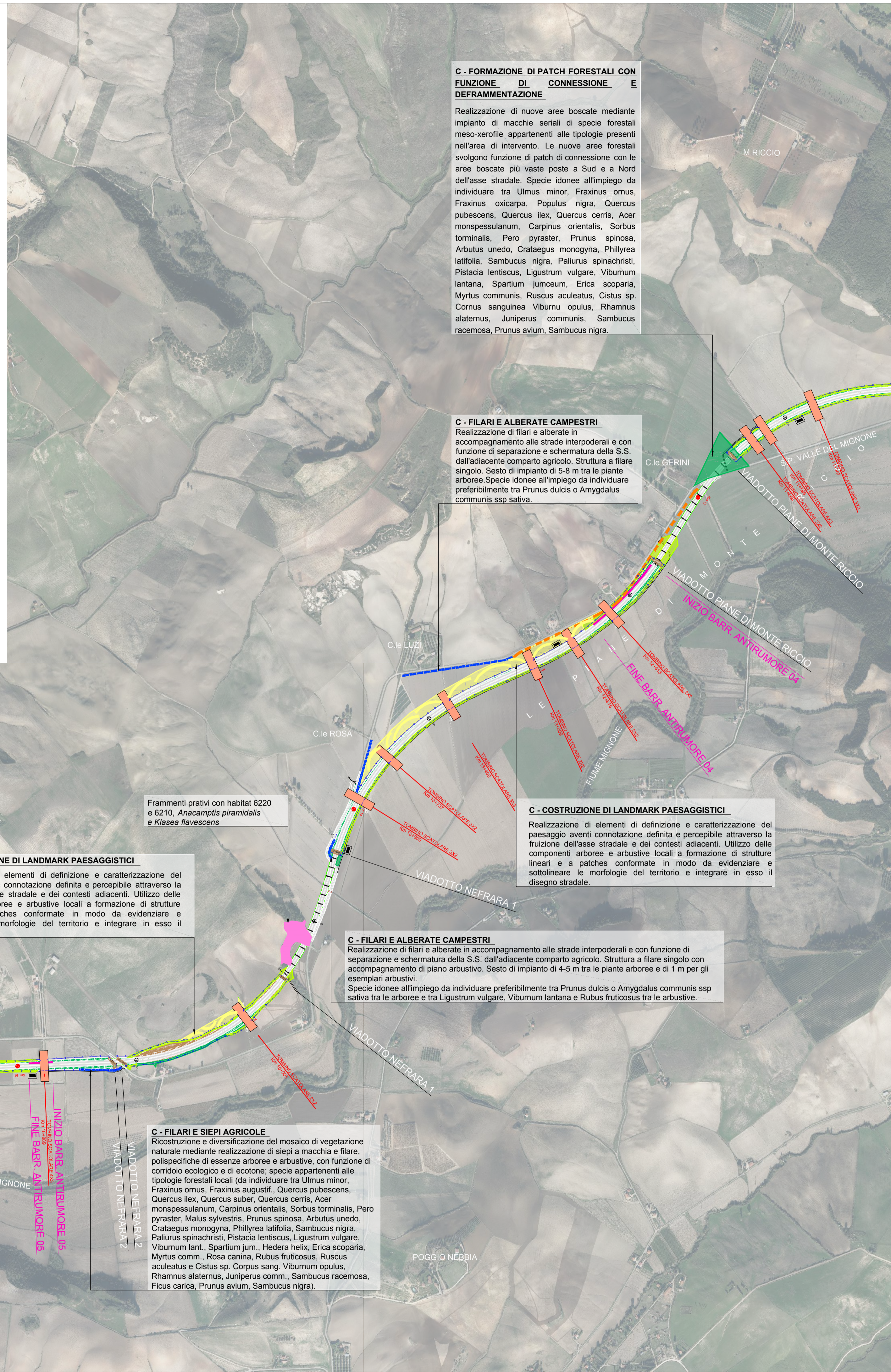
LEGENDA DEGLI INTERVENTI DI MITIGAZIONE PER IL RUMORE

Interventi di protezione

-  Barriere antirumore

LEGENDA DEI DISPOSITIVI DI CAPTAZIONE IDRICA

-  Vasche di protezione ambientale (raccolta acque di piattaforma)
-  Vasche di sicurezza



C - FORMAZIONE DI PATCH FORESTALI CON FUNZIONE DI CONNESSIONE E DEFRAMMENTAZIONE
 Realizzazione di nuove aree boscate mediante impianto di macchie seriali di specie forestali meso-xerofite appartenenti alle tipologie presenti nell'area di intervento. Le nuove aree forestali svolgono funzione di patch di connessione con le aree boscate più vaste poste a Sud e a Nord dell'asse stradale. Specie idonee all'impiego da individuare tra *Ulmus minor*, *Fraxinus ornus*, *Fraxinus oxycarpa*, *Populus nigra*, *Quercus pubescens*, *Quercus ilex*, *Quercus cerris*, *Acer monspessulanum*, *Carpinus orientalis*, *Sorbus torminalis*, *Pero pyrastrer*, *Prunus spinosa*, *Arbutus unedo*, *Crataegus monogyna*, *Phillyrea latifolia*, *Sambucus nigra*, *Paliurus spinachristi*, *Pistacia lentiscus*, *Ligustrum vulgare*, *Viburnum lantana*, *Spartium junceum*, *Erica scoparia*, *Myrtus communis*, *Ruscus aculeatus*, *Cistus sp.*, *Cornus sanguinea*, *Viburnum opulus*, *Rhamnus alaternus*, *Juniperus communis*, *Sambucus racemosa*, *Prunus avium*, *Sambucus nigra*.

C - FILARI E ALBERATE CAMPESTRI
 Realizzazione di filari e alberate in accompagnamento alle strade interpoderali e con funzione di separazione e schematura della S.S. dall'adiacente comparto agricolo. Struttura a filare singolo. Sesto di impianto di 5-8 m tra le piante arboree. Specie idonee all'impiego da individuare preferibilmente tra *Prunus dulcis* o *Amygdalus communis ssp salvia*.

C - COSTRUZIONE DI LANDMARK PAESAGGISTICI
 Realizzazione di elementi di definizione e caratterizzazione del paesaggio aventi connotazione definita e percepibile attraverso la fruizione dell'asse stradale e dei contesti adiacenti. Utilizzo delle componenti arboree e arbustive locali a formazione di strutture lineari e a patches conformate in modo da evidenziare e sottolineare le morfologie del territorio e integrare in esso il disegno stradale.

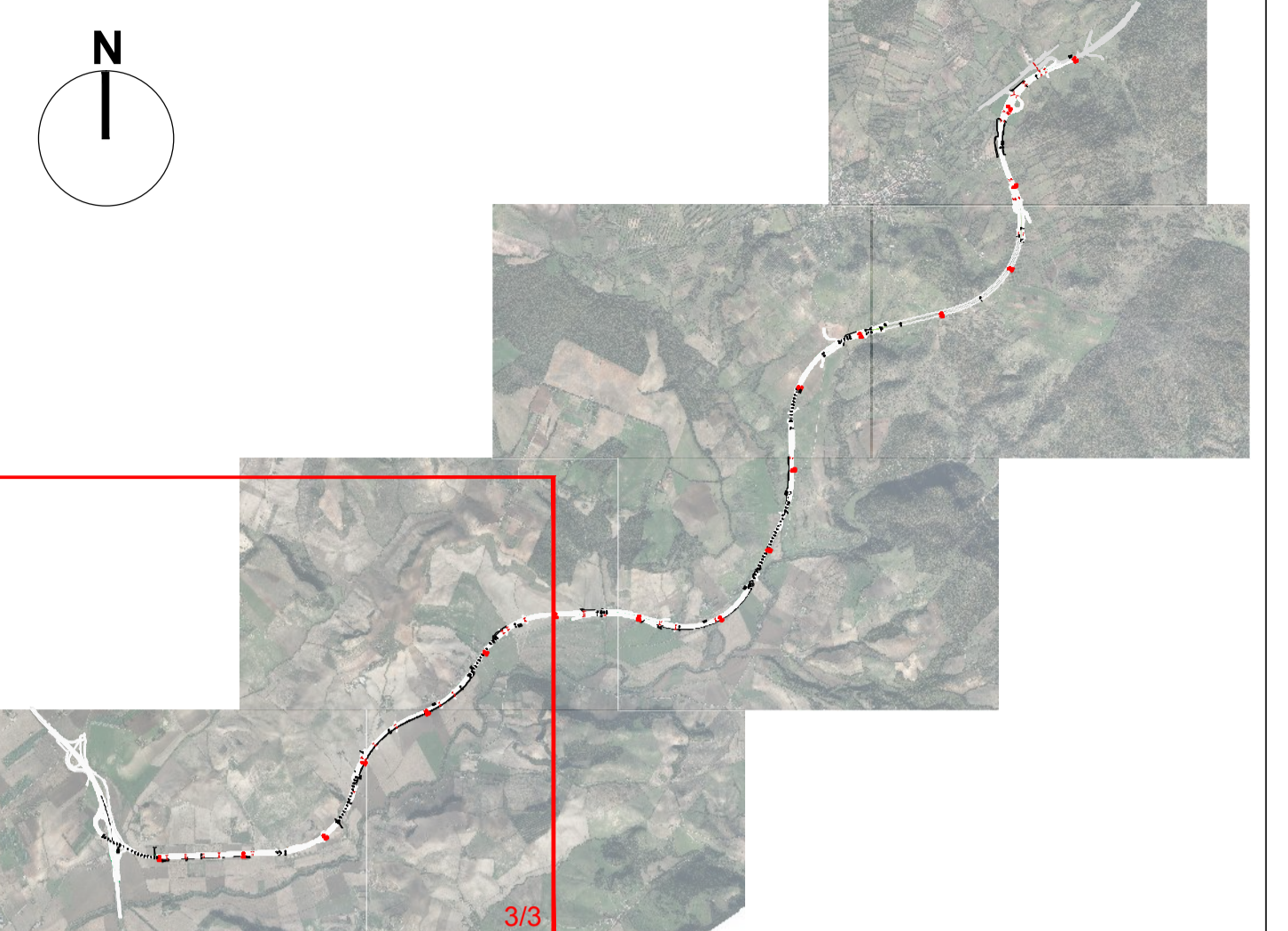
C - FILARI E ALBERATE CAMPESTRI
 Realizzazione di filari e alberate in accompagnamento alle strade interpoderali e con funzione di separazione e schematura della S.S. dall'adiacente comparto agricolo. Struttura a filare singolo con accompagnamento di piano arbustivo. Sesto di impianto di 4-5 m tra le piante arboree e di 1 m per gli esemplari arbustivi. Specie idonee all'impiego da individuare preferibilmente tra *Prunus dulcis* o *Amygdalus communis ssp salvia* tra le arboree e tra *Ligustrum vulgare*, *Viburnum lantana* e *Rubus fruticosus* tra le arbustive.

C - FILARI E SIEPI AGRICOLE
 Ricostruzione e diversificazione del mosaico di vegetazione naturale mediante realizzazione di siepi a macchia e filare, polispecifiche di essenze arboree e arbustive, con funzione di corridoio ecologico e di ecotone: specie appartenenti alle tipologie forestali locali (da individuare tra *Ulmus minor*, *Fraxinus ornus*, *Fraxinus augustif.*, *Quercus pubescens*, *Quercus ilex*, *Quercus suber*, *Quercus cerris*, *Acer monspessulanum*, *Carpinus orientalis*, *Sorbus torminalis*, *Pero pyrastrer*, *Malus sylvestris*, *Prunus spinosa*, *Arbutus unedo*, *Crataegus monogyna*, *Phillyrea latifolia*, *Sambucus nigra*, *Paliurus spinachristi*, *Pistacia lentiscus*, *Ligustrum vulgare*, *Viburnum lant.*, *Spartium jun.*, *Hedera helix*, *Erica scoparia*, *Myrtus comm.*, *Rosa canina*, *Rubus fruticosus*, *Ruscus aculeatus* e *Cistus sp.* *Corpus sang.*, *Viburnum opulus*, *Rhamnus alaternus*, *Juniperus comm.*, *Sambucus racemosa*, *Ficus carica*, *Prunus avium*, *Sambucus nigra*).


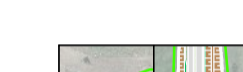

C - COSTRUZIONE DI LANDMARK PAESAGGISTICI
 Realizzazione di elementi di definizione e caratterizzazione del paesaggio aventi connotazione definita e percepibile attraverso la fruizione dell'asse stradale e dei contesti adiacenti. Utilizzo delle componenti arboree e arbustive locali a formazione di strutture lineari e a patches conformate in modo da evidenziare e sottolineare le morfologie del territorio e integrare in esso il disegno stradale.

C - COSTRUZIONE DI LANDMARK PAESAGGISTICI
 Realizzazione di elementi di definizione e caratterizzazione del paesaggio aventi connotazione definita e percepibile attraverso la fruizione dell'asse stradale e dei contesti adiacenti. Utilizzo delle componenti arboree e arbustive locali a formazione di strutture lineari e a patches conformate in modo da evidenziare e sottolineare le morfologie del territorio e integrare in esso il disegno stradale.

Frammenti prativi con habitat 6220 e 6210, *Anacamptis pyramidalis* e *Klasea flavescens*



LEGENDA DELLE MITIGAZIONI E DELLE COMPENSAZIONI PAESAGGISTICHE

-  **Intervento "conservativo"** (ripristino dello stato dei luoghi)
-  **Intervento "naturalistico"** (interventi nuovi ad imitazione delle situazioni naturalistiche già presenti in loco). Sulle scarpate autostradali sono previsti interventi mantenuti ad una distanza minima di 6 mt dal ciglio autostradale
-  **Intervento "architettonico"** (interventi nuovi con precise connotazioni formali, con funzione di "land-mark")
-  **Intervento "di ripristino"** (particolari ripristini ambientali con opere di ingegneria naturalistica). Sulle trincee autostradali sono previsti interventi mantenuti ad una distanza minima di 6 mt dal ciglio autostradale
-  **Intervento "lineare"** di nuova piantumazione a filare

C - (Descrizione Intervento) - Intervento di mitigazione/compensazione



PROGETTAZIONE PRELIMINARE ED ANALISI ECONOMICA DEL TRATTO TERMINALE DEL COLLEGAMENTO DEL PORTO DI CIVITAVECCHIA CON IL NODO INTERMODALE DI ORTE PER IL COMPLETAMENTO DELL'ASSE VIARIO EST-OVEST (CIVITAVECCHIA-ANCONA) 2012-IT-91060-P

TRATTA: MONTE ROMANO EST – CIVITAVECCHIA

PROGETTO PRELIMINARE

PROGETTAZIONE: ANAS - DIREZIONE CENTRALE PROGETTAZIONE

PROGETTISTA: Ing. Maurizio Mancinelli Ordine Ing. di Roma n° 19506	GRUPPO DI PROGETTAZIONE ANAS Geom. R. Izzo Ing. E. Luziatelli Geom. D. Maggi Geom. M. Maggi Ing. E. Mittiga Ing. M. Panebianco Dott.ssa D. Perfetti Ing. A. Petrello Ing. F. Pisani Arch. R. Roggi
IL GEOLOGO Dott. Geol. Stefano Serangeli Ordine Geol. Lazio n. 659	IL RESPONSABILE DEL S.I.A. Dott. Geol. Serena Majetta
COORDINATORE PER LA SICUREZZA IN FASE DI PROGETTAZIONE Arch. Roberto Roggi	
IL RESP. DEL PROCEDIMENTO Ing. Ilaria COPPA	SERVIZIO SUPPORTO ESTERNO Studio Green Design Studio Dryos
PROTOCOLLO	DATA
VISTO: IL DIRETTORE CENTRALE Ing. Ugo DIBENARDIO	

**RELAZIONE PAESAGGISTICA (DCPM 12/12/2005)
PLANIMETRIA DI SINTESI DEGLI INTERVENTI DI
INSERIMENTO PAESAGGISTICO-AMBIENTALE**

CODICE PROGETTO	NOME FILE	REVISIONE	TAVOLA	SCALA:
L04012D	L04020_P1301_T001_M60_AMB_PL01A.DWG	A	3 di 3	1:10000
PROGETTO LIV. PRG. N. PRG.		CODICE ELAB.		
L04012D P 1301		T001A60AMBPL01		

C	B	A	EMISSIONE	DATA	RENDI/RESP.TECN.	MANCINELLI	COPPA
REV.	DESCRIZIONE	22.07.2014	REDDATO	VERIFICATO	APPROVATO		