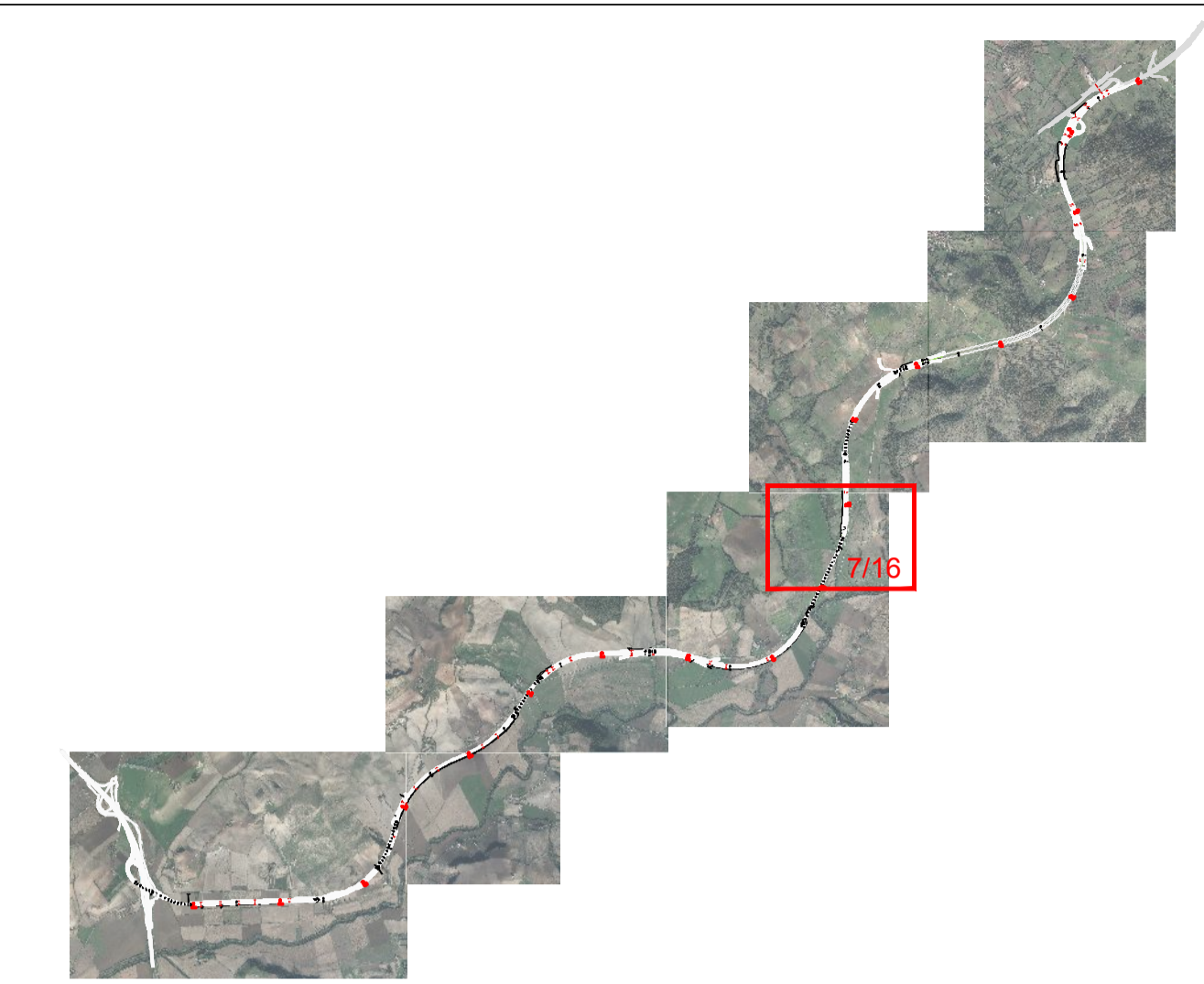




Viabilità locale - Intervento E
ex tipo C CNR '80 - L. intervento 600 m

Filare monospecifico in accompagnamento
alla strada podereale, posto tra l'autostrada e
la strada secondaria



LEGENDA DEGLI INTERVENTI

- ALBERATE**
- A1 Alberate "arbustate": landmark
 - A2 Filari monospecifici
 - A3 Esemplici singoli puntuali
 - A4 Fascia arborea e arbustiva per schermatura visiva e abbattimento polveri
- MACCHE ARBUSTIVE**
- B1 Stabilizzazione al piede delle scarpate
 - B2 Mitigazione delle spalle dei sottopassi
 - B3 Siepi agricole con funzioni paesaggistiche/naturalistiche
 - B4 Macchie con funzioni paesaggistiche
- RIVESTIMENTI A COTICO ERBOSO**
- C1 Idrosemina semplice
 - C2 Idrosemina con geotessuto
 - C3 Idrosemina con vimate (dist.min. da autostrada 6 mt)
- OPERE DI S.I.F. CON TECNICHE DI ING. NATURALISTICA**
- D1 Opere di sostegno (paliolate semplici, doppie, grate vive)
 - D2 "Mantellate" aride e scogliere
 - D3 Inalveazioni (sistemazioni di sponda e in alveo)
 - D4 Terre armate arbustate
- ESPIANTI (specie da re-impiantare)**
- E1 Espianto di esemplari arborei
- OPERE DI FORESTAZIONE**
- F1 Formazione di Querceto: Ostrio-Cerreta
 - F2 Formazione di Querceto: Cerreta mesofila
- OPERE DI RIPRISTINO**
- G1 Aree di cantiere
 - G2 Alberature
- ALTRI INTERVENTI**
- H1 Mitigazioni per la biodiversità



PROGETTAZIONE PRELIMINARE ED ANALISI ECONOMICA DEL TRATTO TERMINALE DEL COLLEGAMENTO DEL PORTO DI CIVITAVECCHIA CON IL NODO INTERMODALE DI ORTE PER IL COMPLETAMENTO DELL'ASSE VIARIO EST-OVEST (CIVITAVECCHIA-ANCONA) 2012-IT-91060-P

TRATTA: MONTE ROMANO EST - CIVITAVECCHIA

PROGETTO PRELIMINARE

PROGETTAZIONE: ANAS - DIREZIONE CENTRALE PROGETTAZIONE

PROGETTISTA: Ing. Maurizio Mancinetti Ordine Ing. di Roma n° 19506	GRUPPO DI PROGETTAZIONE ANAS Ing. F. Bario Ing. F. Bezzi Geol. G. Cardillo Ing. L. Cedrone Ing. P. G. D'Armini Sig.ra A. M. D'Aversa Ing. A. De Leo Geom. E. De Masi Geom. M. Diamante Ing. P. Fabbro Ing. G. Giovannini	Geom. R. Izzo Ing. E. Luziatelli Geom. D. Maggi Geom. M. Maggi Ing. E. Mittiga Ing. M. Panebianco Dott.ssa D. Perfetti Ing. A. Pettillo Ing. F. Pisani Arch. R. Roggi
IL GEOLOGO Dott. Geol. Stefano Serenelli Ordine Geol. Lazio n. 639	COORDINATORE PER LA SICUREZZA IN FASE DI PROGETTAZIONE Arch. Roberto Roggi	
IL RESPONSABILE DEL S.I.A. Dott. Geol. Serena Majetta	SERVIZI SUPPORTO ESTERNO Studio Green Design Studio Dryos	
IL RESP. DEL PROCEDIMENTO Ing. Ilaria COPPA	PROTOCOLLO DATA	
VISTO: IL DIRETTORE CENTRALE Ing. Ugo DIBENARDINO		

RELAZIONE PAESAGGISTICA (DPCM 12/12/2005)
Planimetria di dettaglio interventi di inserimento paesaggistico-ambientale
 Planimetria di progetto - quadro 07 (Km 6+900 - Km 7+900)

CODICE PROGETTO	NOME FILE	REVISIONE	TAVOLA	SCALA:
PROGETTO	LO4020_P1301_T00_1A60_AMB_PL02A.DWG			
L04020	P1301	T00	1A60	AMB PL02
P	1301	A	7 di 16	1:2000
C				
B				
A	EMISSIONE	DATA	TECNICO/RESP. SPEC.	MANCINETTI COPPA
REV.	DESCRIZIONE	REDATTO	VERIFICATO	APPROVATO