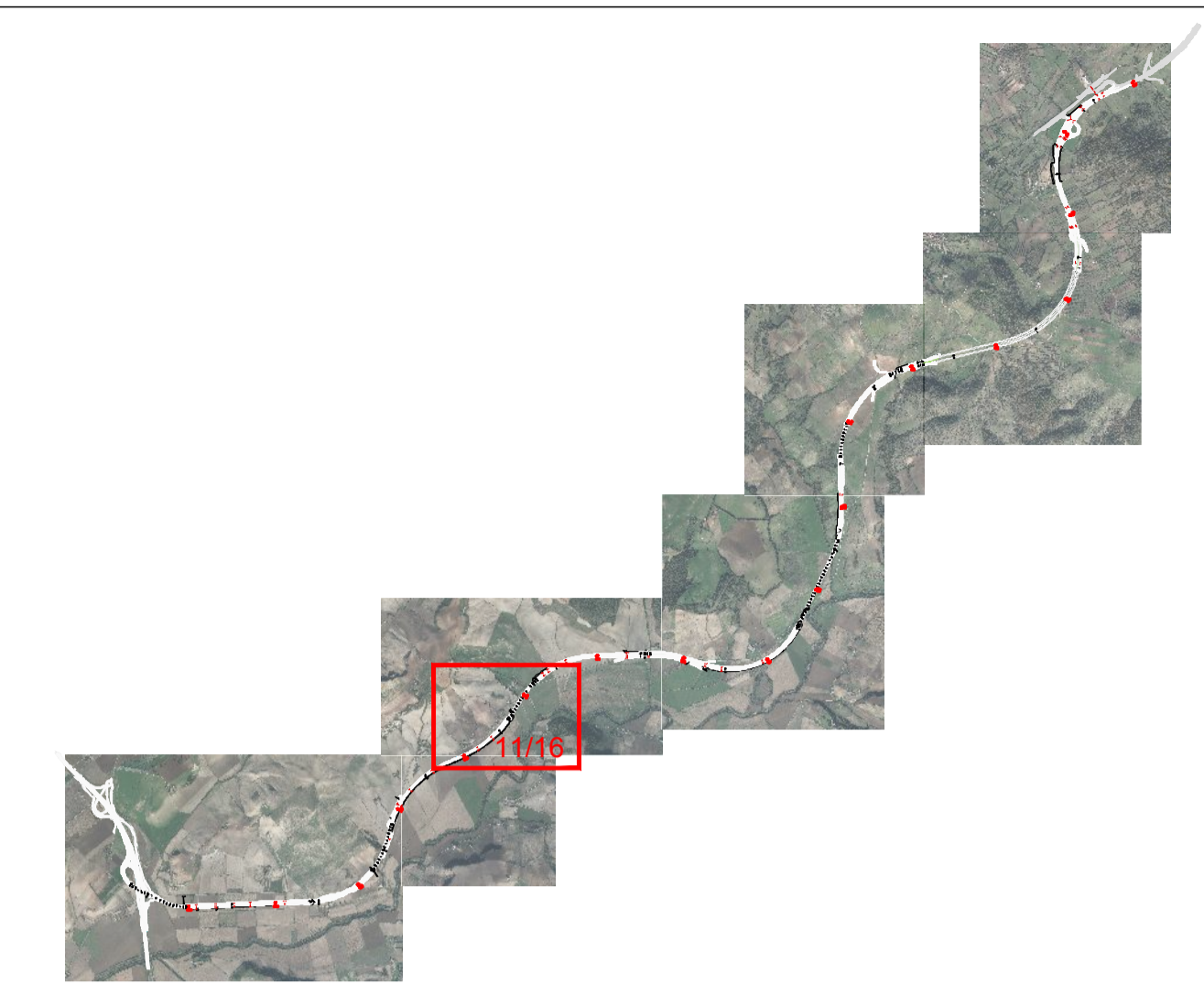




Intervento di mitigazione/compensazione:
costituzione di patch forestali con funzione
di deframmentazione e connessione.

Barriera antirumore (BA 04)
L 350 mt, h 3 mt



LEGENDA DEGLI INTERVENTI

- ALBERATE**
 - A1 Alberate "arbustate": landmark
 - A2 Filari monospecifici
 - A3 Esempiani singoli puntuali
 - A4 Fascia arborea e arbustiva per schermatura visiva e abbattimento polveri
- MACCHE ARBUSTIVE**
 - B1 Stabilizzazione al piede delle scarpate
 - B2 Mitigazione delle spalle dei sottopassi
 - B3 Siepi agricole con funzioni paesaggistiche/naturalistiche
 - B4 Macchie con funzioni paesaggistiche
- RIVESTIMENTI A COTICO ERBOSO**
 - C1 Idrosemina semplice
 - C2 Idrosemina con geotessuto
 - C3 Idrosemina con vimate (dist.min. da autostrada 6 mt)
- OPERE DI S.I.F. CON TECNICHE DI ING. NATURALISTICA**
 - D1 Opere di sostegno (pallificate semplici, doppie, grate vive)
 - D2 "Mantellate" aride e scogliere
 - D3 Inalveazioni (sistemazioni di sponda e in alveo)
 - D4 Terre armate arbustate
- ESPIANTI (specie da re-impiantare)**
 - E1 Espianto di esemplari arborei
- OPERE DI FORESTAZIONE**
 - F1 Formazione di Querceto: Ostro-Cerreta
 - F2 Formazione di Querceto: Cerreta mesofila
- OPERE DI RIPRISTINO**
 - G1 Aree di cantiere
 - G2 Alberature
- ALTRI INTERVENTI**
 - H1 Mitigazioni per la biodiversità



PROGETTAZIONE PRELIMINARE ED ANALISI ECONOMICA DEL TRATTO TERMINALE DEL COLLEGAMENTO DEL PORTO DI CIVITAVECCHIA CON IL NODO INTERMODALE DI ORTE PER IL COMPLETAMENTO DELL'ASSE VIARIO EST-OVEST (CIVITAVECCHIA-ANCONA) 2012-IT-91060-P

TRATTA: MONTE ROMANO EST - CIVITAVECCHIA

PROGETTO PRELIMINARE

PROGETTAZIONE: ANAS - DIREZIONE CENTRALE PROGETTAZIONE

PROGETTISTA: Ing. Maurizio Mancinelli Ordine Ing. di Roma n° 19506	GRUPPO DI PROGETTAZIONE ANAS Ing. F. Bario Ing. F. Bezzi Geol. G. Cardillo Ing. L. Cedrone Ing. P. G. D'Armini Sig.ra A. M. D'Aversa Ing. A. De Leo Geom. E. De Masi Geom. M. Diarmente Ing. P. Fabbro Ing. G. Giovannini	Geom. R. Izzo Ing. E. Luziatelli Geom. D. Maggi Geom. M. Maggi Ing. E. Mittiga Ing. M. Panebianco Dott.ssa D. Perretti Ing. A. Petrillo Ing. P. Pisani Arch. R. Roggi
IL GEOLOGO: Dott. Geol. Stefano Serangeli Ordine Geol. Lazio n. 659	COORDINATORE PER LA SICUREZZA IN FASE DI PROGETTAZIONE: Arch. Roberto Roggi	
IL RESPONSABILE DEL S.I.A.: Dott. Geol. Serena Mojetta	SERVIZI SUPPORTO ESTERNO: Studio Green Design Studio Dryas	
IL RESP. DEL PROCEDIMENTO: Ing. Maria COPPA	VISTO: IL DIRETTORE CENTRALE Ing. Ugo DIBENARDINO	

RELAZIONE PAESAGGISTICA (DPCM 12/12/2005)
 Planimetria di dettaglio interventi di inserimento paesaggistico-ambientale
 Planimetria di progetto - quadro 11 (Km 11+800 - Km 13+000)

CODICE PROGETTO	NOME FILE	REVISIONE	TAVOLA	SCALA:
PROGETTO LIV. PROG. N. PROG.	L04020_P1301_T00_IAS0_AMB_PL02A.DWG		A	11 di 16 1:2000
CODICE ELAB.	T00IA60AMBPL02			
C				
B				
A	EMISSIONE	DATA	TENGO/RESP.TECN.	MANCINELLI COPPA
REV.	DESCRIZIONE	REDATTO	VERIFICATO	APPROVATO