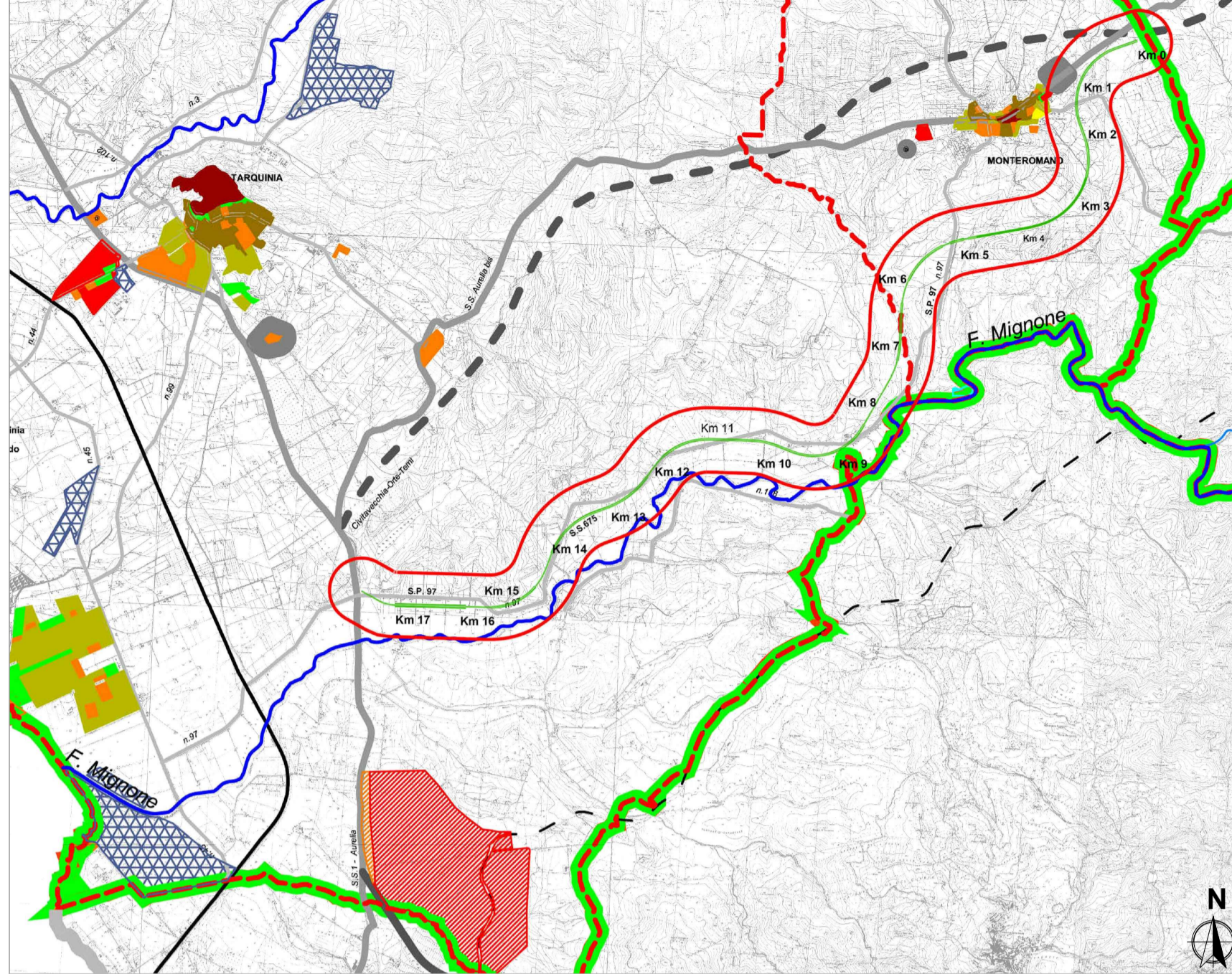


EX PIANO TERRITORIALE PROVINCIALE GENERALE - PROVINCIA DI VITERBO - Elaborato 3.2.1



Stralcio legenda Ex PTPG Viterbo

Contorni provinciali
Contorni comunali
Fiumi principali
Fiumi affluenti principali
Autostrade e Raccordo Orte-Civitavecchia
Strade statali e regionali
Strade provinciali
Ferrovia di interesse nazionale
Ferrovia di interesse locale-regionale

LEGENDA

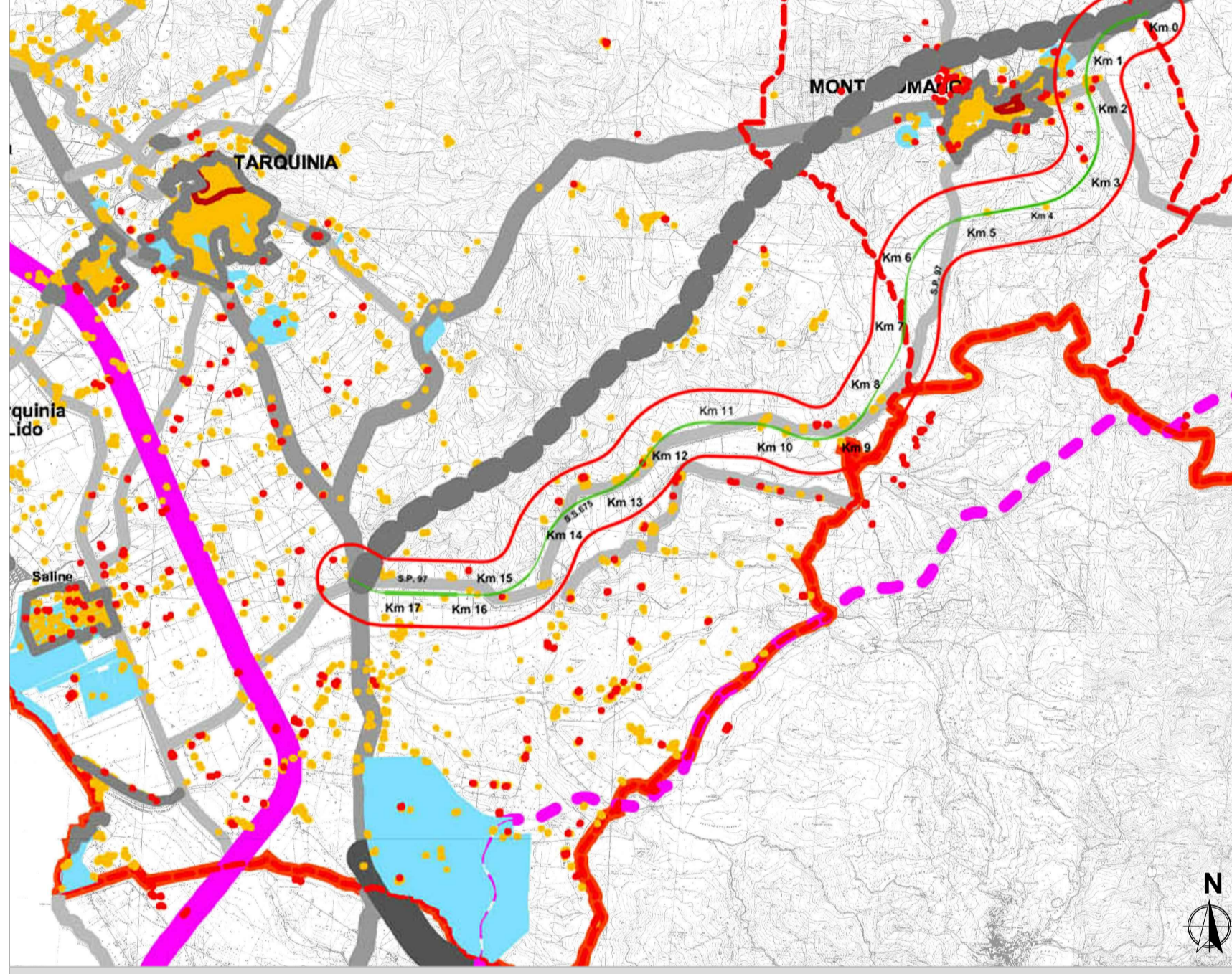
ZONA A - complessi di interesse storico-architettonico-ambientale
ZONA B - complessi di interesse storico-architettonico-ambientale
Insediamenti storici
Piano di recupero
ZONA ESPANSIONE
Espansione in zone agricole
ZONA D - industriale, artigianale, commerciale, impianti tecnologici
Insediamenti produttivi opportunamente locati in zone agricole
SERVIZI pubblici e privati: ospedali, sportivi, parcheggi attrezzati di una pubblica utilità, strutture albergo (di categoria "C" e "Superior D")
Nodi per servizi turistico-attrattivi locali

ZONA TURISTICO-RESIDENZIALE
VERDE PUBBLICO E PRIVATO
Parchi Naturali, Riserve Naturalistiche
Compendi devozionali
Zone Termali
VINCOLO CIMITERIALE E DEFUNTORI
ZONA ESTRATTIVA
VIABILITA' PRINCIPALE E DI PROGETTO
Nodi
Servizi
SERVIZI MILITARI

L'elaborato 3.2.1 "Mosaico strumenti urbanistici" riporta una zonizzazione per aree omogenee legata esclusivamente ai centri abitati, trascurando le aree extraurbane. Pertanto l'area interessata dal tracciato stradale di progetto, sembra non essere sottoposta a particolari previsioni urbanistiche future e di tipo strategico. L'unica singolarità si riscontra nel versante in direzione Civitavecchia (fuori dall'area di progetto), dove tra gli obiettivi strategici di piano, è individuata una potenziale "Zona D - industriale, artigianale, commerciale, impianti tecnologici" (vedi Elaborato 5.2.1 per una ulteriore definizione).

Fonte: C.T.R. Carta Tecnica Regionale (volo 1989-90) - scala 1:10.000
EX PTPG VITERBO - TAV. 3.2.1 - RELAZIONE GENERALE PTPG (anno 2002)

PIANO TERRITORIALE PROVINCIALE GENERALE - PROVINCIA DI VITERBO - Elaborato 3.4.1



Stralcio legenda Ex PTPG Viterbo

Contorni provinciali
Contorni comunali
Autostrade e Raccordo Orte-Civitavecchia
Strade statali e regionali
Viabilità principale
Viabilità secondaria
Ferrovia di interesse nazionale
Ferrovia di interesse locale-regionale

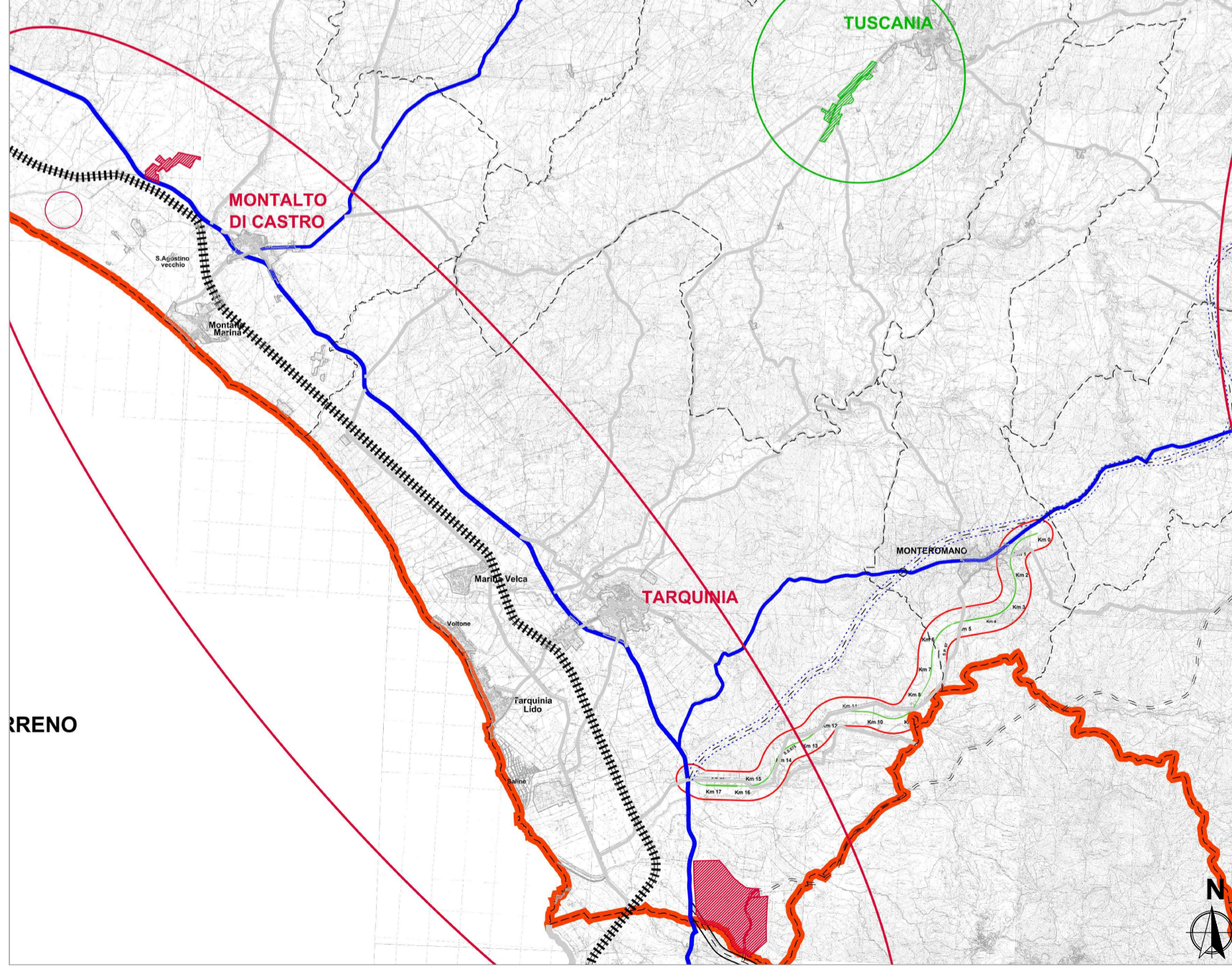
LEGENDA

NUCLEI STORICI DA PRG
TESSUTO INSEDIATIVO ANTERIORE AL 1990
EVOLUZIONE INSEDIATIVA DAL 1990 AL 2000
AGGLOMERATO URBANO AL 1990
INVIOLTO DEL PRG (incluse zone esterne)

L'elaborato 3.4.1 "Insediativo PRG" riporta una sintesi evolutiva degli insediamenti presenti nella Provincia di Viterbo e nell'area interessata dalla S.S.675; si riscontra un insediamento rado e di epoca recente, talvolta associato all'attività agricola diffusa.

Fonte: C.T.R. Carta Tecnica Regionale (volo 1989-90) - scala 1:10.000
EX PTPG VITERBO - TAV. 3.4.1 - RELAZIONE GENERALE PTPG (anno 2002)

PIANO TERRITORIALE PROVINCIALE GENERALE - PROVINCIA DI VITERBO - Elaborato 5.2.1



Stralcio legenda Ex PTPG Viterbo

Contorni provinciali
Contorni comunali
Autostrade
Raccordo Orte-Civitavecchia
Viabilità principale
Viabilità secondaria
Ferrovia di interesse nazionale
Ferrovia di interesse locale-regionale

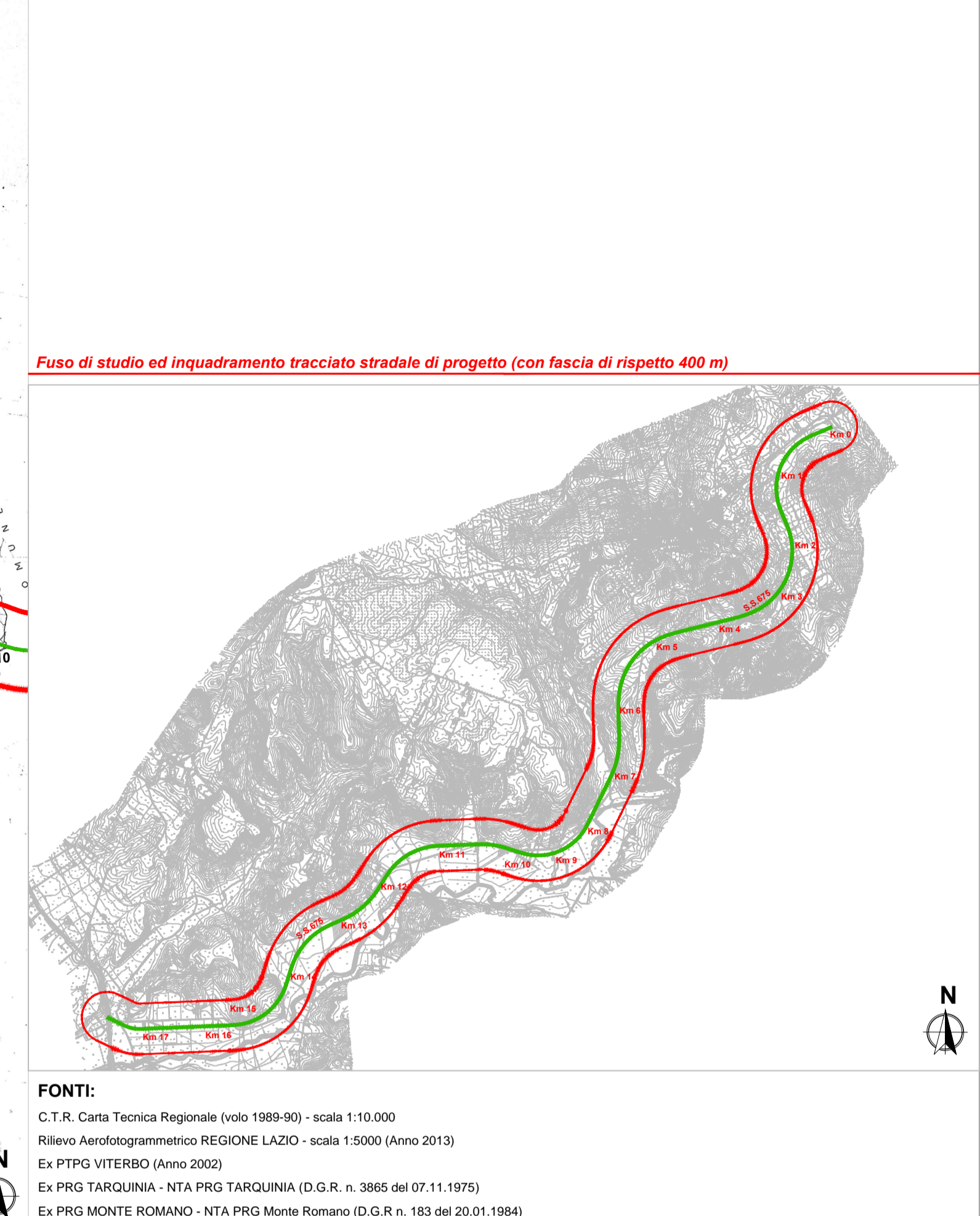
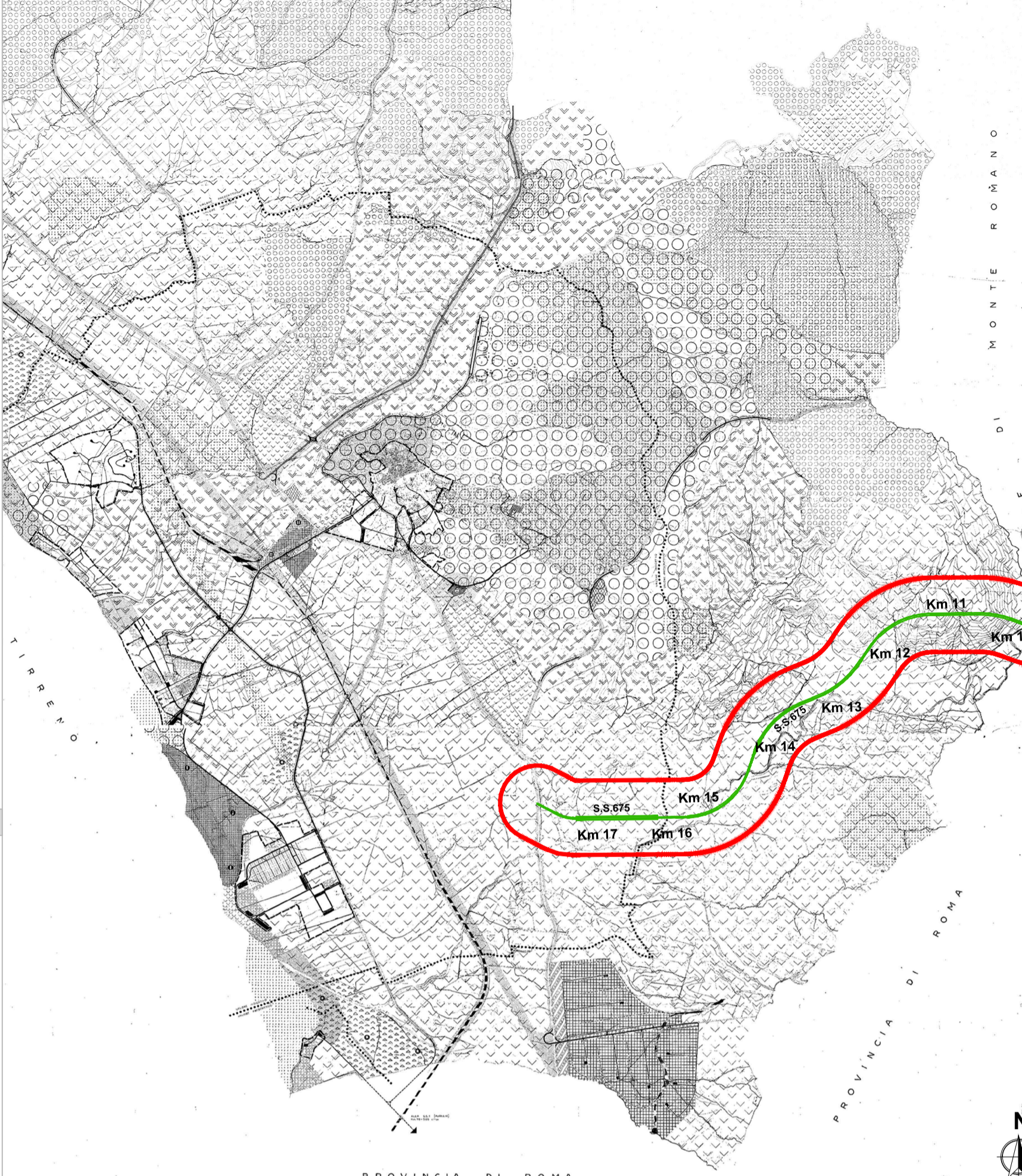
LEGENDA

URBANIZZAZIONI
ZONA "D" DA STRUMENTI URBANISTICI
DISTRETTO INDUSTRIALE
PARCHI D'ATTIVITA' ECONOMICHE E PRODUTTIVE
AREE PRODUTTIVE DI RILEVANZA INTERCOMUNALE

L'elaborato 5.2.1 "Parchi d'attività e aree produttive di rilevanza intercomunale", evidenzia come la pianificazione provinciale sia direzionata nel definire alcuni obiettivi prioritari legati al sistema produttivo industriale-artigianale-commerciale, individuandoli nella zona omogenea di tipo "D" e nell'ambito denominato "Parchi d'attività economiche e produttive". Tali aree interessano in parte il tracciato di progetto, per l'aspetto legato alle attività economiche e produttive, a riciclare la vocazione del tracciato quale asse strategico per i traffici commerciali del Centro-Italia.

Fonte: C.T.R. Carta Tecnica Regionale (volo 1989-90) - scala 1:10.000
EX PTPG VITERBO - TAV. 5.2.1 - RELAZIONE GENERALE PTPG (anno 2002)

EX PIANO REGOLATORE GENERALE - COMUNE DI TARQUINIA - TAV. 9



Fuso di studio ed inquadramento tracciato stradale di progetto (con fascia di rispetto 400 m)

FONTE:
C.T.R. Carta Tecnica Regionale (volo 1989-90) - scala 1:10.000
Rilievo Aerofotogrammetrico REGIONE LAZIO - scala 1:5000 (Anno 2013)
EX PTPG VITERBO (Anno 2002)
EX PRG TARQUINIA - NTA PRG TARQUINIA (D.G.R. n. 3865 del 07.11.1975)
EX PRG MONTE ROMANO - NTA PRG Monte Romano (D.G.R. n. 183 del 20.01.1984)

Stralcio legenda Ex PTPG Viterbo

ZONA A CENTRO STORICO
ZONA B EDILIZIA ATTUALE
ZONA C ESPANSIONE RESIDENZIALE
ZONA D IMPIANTI INDUSTRIALI E ASSIMILATI
ZONA E ATTIVITA' AGRICOLA
ZONA F ATTREZZATURE E IMPIANTI DI INTERESSE GENERALE

LEGENDA

NUCLEI STORICI DA PRG
TESSUTO INSEDIATIVO ANTERIORE AL 1990
EVOLUZIONE INSEDIATIVA DAL 1990 AL 2000
AGGLOMERATO URBANO AL 1990
INVIOLTO DEL PRG (incluse zone esterne)

L'ambito di PRG coinvolto dal tracciato di progetto, prevede una zonizzazione del tipo "E - attività agricole" che comprende "il territorio comunale destinato alla conservazione dell'aspetto caratteristico del paesaggio e alla conservazione e sviluppo dell'attività agricola" ovvero sottozona "E1 - zone per attività agricole e di trasformazione" (art. 11 N.T.A.). In tale sottozona sono consentite costruzioni isolate al servizio dell'agricoltura. Si intendono al servizio dell'agricoltura anche le abitazioni padronali e per addetti. Sono pertanto escluse le costruzioni per abitazioni plurifamiliari, stabilimenti e industrie salvo quelle di trasformazione dei prodotti agricoli, autorimesse pubbliche, locali per esercizi pubblici e di divertimento.

(Fonte: NTA PRG Tarquinia - D.G.R. n. 3865 del 07.11.1975)

EX PIANO REGOLATORE GENERALE - COMUNE DI MONTE ROMANO - ESTRATTO NTA

Al momento della redazione del presente elaborato, non si dispone di una adeguata cartografia di riferimento per il PRG vigente nel Comune di Monte Romano, pertanto si riportano esclusivamente alcuni estratti della NTA.

Le aree interessate dal tracciato sono del tipo "Zona E - Agricola" (art. 19 N.T.A.), la quale è destinata prevalentemente all'esercizio dell'attività agricola, silvo-pastorale e zootecnica o ad attività connesse con l'agricoltura. In tali zone sono vietate le installazioni di campeggi o simili. Sono vietati, altresì, impianti di demolizione di auto e loro depositi nonché impianti per estrazione e coltivazione di cave.

La Zona E, si articola secondo diverse sottozone.

Quelle che interessano il territorio attraversato dal tracciato stradale, sono la:

- sottozona "E1 - agricola normale". In essa sono consentite costruzioni a servizio diretto dell'agricoltura ed alla trasformazione e conservazione di prodotti agricoli;
- sottozona "E2 - agricola idrologica". Tale sottozona corrisponde alla porzione di territorio sottoposto a vincolo idrogeologico ma in quanto a prescrizioni ricadica quelle previste per la sottozona E1.

(Fonte: NTA PRG Monte Romano - D.G.R. n. 183 del 20.01.1984)

PROGETTAZIONE PRELIMINARE ED ANALISI ECONOMICA DEL TRATTO TERMINALE DEL COLLEGAMENTO DEL PORTO DI CIVITAVECCHIA CON IL NODO INTERMODALE DI ORTE PER IL COMPLETAMENTO DELL'ASSE VIARIO EST-OVEST (CIVITAVECCHIA-ANCONA) 2012-IT-91060-P

TRATTA: MONTE ROMANO EST - CIVITAVECCHIA

PROGETTO PRELIMINARE

PROGETTAZIONE: ANAS - DIREZIONE CENTRALE PROGETTAZIONE

PROGETTISTA: Ing. Maurizio Mancinelli Ordine Ing. di Roma n° 19506	GRUPPO DI PROGETTAZIONE ANAS Ing. F. Bario Ing. F. Bezzi Geol. G. Cardillo Ing. L. Cedrone Ing. P. G. D'Armini Sig.ra A. M. D'Aversa Ing. A. De Leo Geom. E. De Masi Geom. M. Diamente Ing. P. Fabbro Ing. G. Giovannini	Geom. R. Izzo Ing. E. Luziatelli Geom. D. Maggi Geom. M. Maggi Ing. E. Mittiga Ing. M. Panebianco Dott.ssa D. Perfetti Ing. A. Petrillo Ing. F. Pisoni Arch. R. Roggi
IL GEOLOGO Dott. Geol. Stefano Serangeli Ordine Geol. Lazio n. 659	IL RESPONSABILE DEL S.I.A. Dott. Geol. Serena Majetta	
COORDINATORE PER LA SICUREZZA IN FASE DI PROGETTAZIONE Arch. Roberto Roggi	SERVIZI SUPPORTO ESTERNO PORTI DI ROMA E DEL LAZIO Ing. M. Battiocchio Arch. S. D'Amora	
IL RESP. DEL PROCEDIMENTO Ing. Ilario COPPA	PROTOCOLLO	DATA
VISTO: IL DIRETTORE CENTRALE Ing. Ugo DIENNARDO		
PIANO DI UTILIZZO EX ART.5 D.M. 161/2012 STRUMENTO URBANISTICO VIGENTE		
CODICE PROGETTO PROGETTO LIV. PROG. N. PROG. L0402D P 1301	NOME FILE L0402D_P_1301_T00_EG10_AMB_ET01.ADWG CODICE ELAB. T00EG10AMBET01	REVISIONE A
TAVOLA 1 di 1	SCALA: varie	
REV. C B A	DESCRIZIONE EMISSIONE	REDAZIONE AGOSTO_2014 D'AMORA CAROLLO MAIETTA
		VERIFICATO APPROVATO