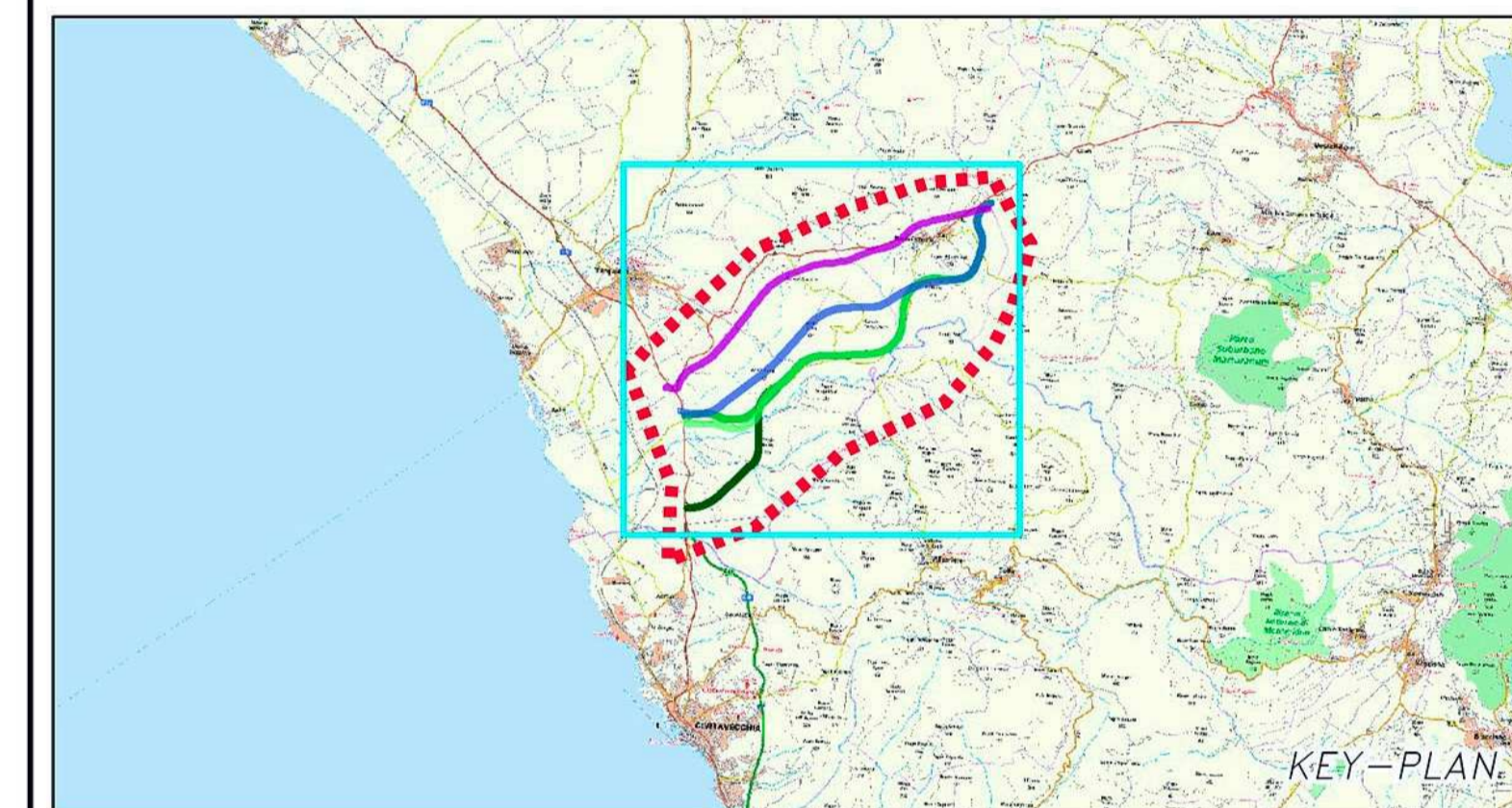


ALTERNATIVE DI TRACCIATO

- Alternativa Viola
- Alternativa Blu
- Alternativa Verde 1
- Alternativa Verde 2
- Alternativa Verde 3

CLASSI DI GIUDIZIO

- Elevato
- Alto
- Medio
- Basso
- Trascurabile



PROGETTAZIONE PRELIMINARE ED ANALISI ECONOMICA DEL TRATTO TERMINALE DEL COLLEGAMENTO DEL PORTO DI CIVITAVECCHIA CON IL NODO INTERMODALE DI ORTE PER IL COMPLETAMENTO DELL'ASSE VIARIO EST-OVEST (CIVITAVECCHIA-ANCONA) 2012-IT-91060-P

TRATTA: MONTE ROMANO EST - CIVITAVECCHIA

PROGETTO PRELIMINARE

PROGETTAZIONE: ANAS - DIREZIONE CENTRALE PROGETTAZIONE

PROGETTISTA: Ing. Maurizio Mancinelli Ordine Ing. di Roma n° 19506	GRUPPO DI PROGETTAZIONE ANAS	
IL GEOLOGO: Dott. Geol. Stefano Serangeli Ordine Geol. Lazio n. 659	Ing. F. Bario Ing. F. Bezzi Geol. G. Cardillo Ing. L. Cedrone Ing. P. G. D'Armini Sig.ra A. M. D'Aversa Ing. A. De Leo Geom. E. De Masi Geom. M. Diamente Ing. P. Fabbro Ing. G. Giovannini	Geom. R. Izzo Ing. E. Luzzioli Geom. D. Maggi Geom. M. Maggi Ing. E. Mittiga Ing. M. Panebianco Dott.ssa D. Perfetti Ing. A. Petrillo Ing. F. Pisoni Arch. R. Roggi
IL RESPONSABILE DEL S.I.A.: Dott. Geol. Serena Majetta	COORDINATORE PER LA SICUREZZA IN FASE DI PROGETTAZIONE Arch. Roberto Roggi	
IL RESP. DEL PROCEDIMENTO Ing. Ilario COPPA	SERVIZI SUPPORTO ESTERNO	
PROTOCOLLO	DATA	VISTO: IL DIRETTORE CENTRALE Ing. Ugo DIBENARDIO

SIA – QUADRO DI RIFERIMENTO PROGETTUALE
ANALISI MULTICRITERI PRELIMINARE PER L'INDIVIDUAZIONE DEL CORRIDOIO
Carta dei valori dell'Uso del Suolo (AMC)

CODICE PROGETTO	NOME FILE	REVISIONE	TAVOLA	SCALA:
PROGETTO L0402D	L0402D_P1301T00_A22_GEN_DG02A	A	1 di 1	1:25.000
PROG. N. PROG. P 1301	CODICE ELAB.			
	T00 IA22 GEN DG02			
C				
B				
A	EMISSIONE	GIUGNO_2014	TECNICO/RESP.TECN.	MANCINELLI COPPA
REV.	DESCRIZIONE	REDATTO	VERIFICATO	APPROVATO

