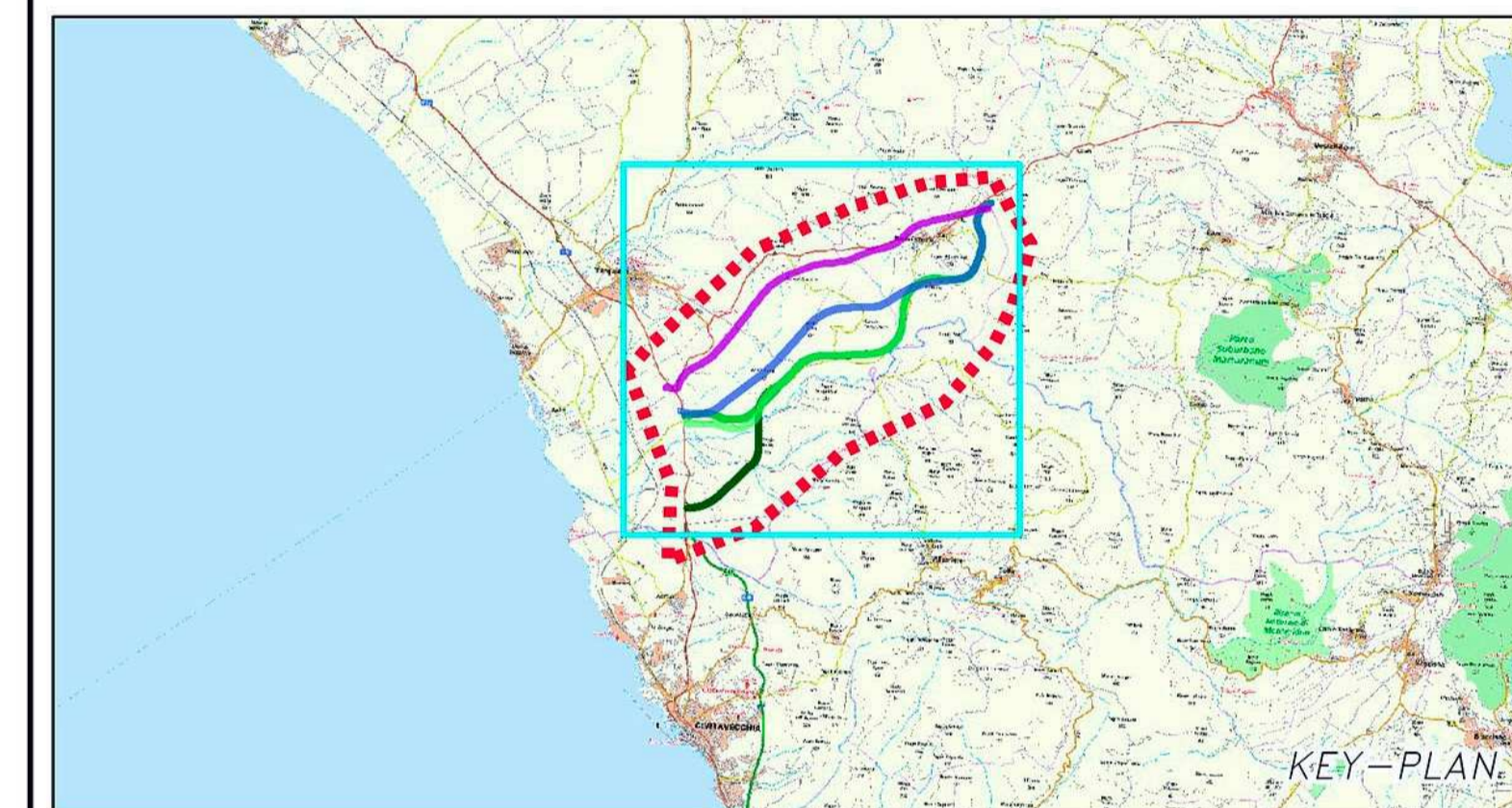


### ALTERNATIVE DI TRACCIATO

- Alternativa Viola
- Alternativa Blu
- Alternativa Verde 1
- Alternativa Verde 2
- Alternativa Verde 3

### CLASSI DI GIUDIZIO

- Elevato
- Alto
- Medio
- Basso
- Trascurabile



**PROGETTAZIONE PRELIMINARE ED ANALISI ECONOMICA DEL TRATTO TERMINALE DEL COLLEGAMENTO DEL PORTO DI CIVITAVECCHIA CON IL NODO INTERMODALE DI ORTE PER IL COMPLETAMENTO DELL'ASSE VIARIO EST-OVEST (CIVITAVECCHIA-ANCONA) 2012-IT-91060-P**

**TRATTA: MONTE ROMANO EST - CIVITAVECCHIA**

**PROGETTO PRELIMINARE**

**PROGETTAZIONE: ANAS - DIREZIONE CENTRALE PROGETTAZIONE**

<b>PROGETTISTA:</b> Ing. Maurizio Mancinelli Ordine Ing. di Roma n° 19506	<b>GRUPPO DI PROGETTAZIONE ANAS</b>	
<b>IL GEOLOGO</b> Dott. Geol. Stefano Serangeli Ordine Geol. Lazio n. 659	Ing. F. Bario Ing. F. Bezzi Geol. G. Cardillo Ing. L. Cedrone Ing. P. G. D'Armini Sig.ra A. M. D'Aversa Ing. A. De Leo Geom. E. De Masi Geom. M. Diamente Ing. P. Fabbro Ing. G. Giovannini	Geom. R. Izzo Ing. E. Luzzioli Geom. D. Maggi Geom. M. Maggi Ing. E. Mittiga Ing. M. Panebianco Dott.ssa D. Perfetti Ing. A. Petrillo Ing. F. Pisoni Arch. R. Roggi
<b>IL RESPONSABILE DEL S.I.A.</b> Dott. Geol. Serena Majetta	<b>COORDINATORE PER LA SICUREZZA IN FASE DI PROGETTAZIONE</b> Arch. Roberto Roggi	
<b>IL RESP. DEL PROCEDIMENTO</b> Ing. Ilario COPPA	<b>SERVIZI SUPPORTO ESTERNO</b>	
<b>PROTOCOLLO</b>	<b>DATA</b>	<b>VISTO: IL DIRETTORE CENTRALE</b> Ing. Ugo DIBENARDIO

**SIA – QUADRO DI RIFERIMENTO PROGETTUALE**  
**ANALISI MULTICRITERI PRELIMINARE PER L'INDIVIDUAZIONE DEL CORRIDOIO**  
**Carta dei valori della Varietà Paesistica (AMC)**

<b>CODICE PROGETTO</b>	<b>NOME FILE</b>	<b>REVISIONE</b>	<b>TAVOLA</b>	<b>SCALA:</b>
PROGETTO LV. PROG. N. PROG.	LO402D_P1301T00_JA22_GEN_DG08A			
<b>CODICE ELAB.</b>	<b>T00 IA22 GEN DG08</b>	<b>A</b>	<b>1 di 1</b>	<b>1:25.000</b>
<b>REV.</b>	<b>DESCRIZIONE</b>	<b>REDDATTO</b>	<b>VERIFICATO</b>	<b>APPROVATO</b>
C				
B				
A	EMISSIONE	GIUGNO_2014	TECNICO/RESP.TECN.	MANCINELLI COPPA
REV.	DESCRIZIONE	REDDATTO	VERIFICATO	APPROVATO