

ALTERNATIVE DI TRACCIATO

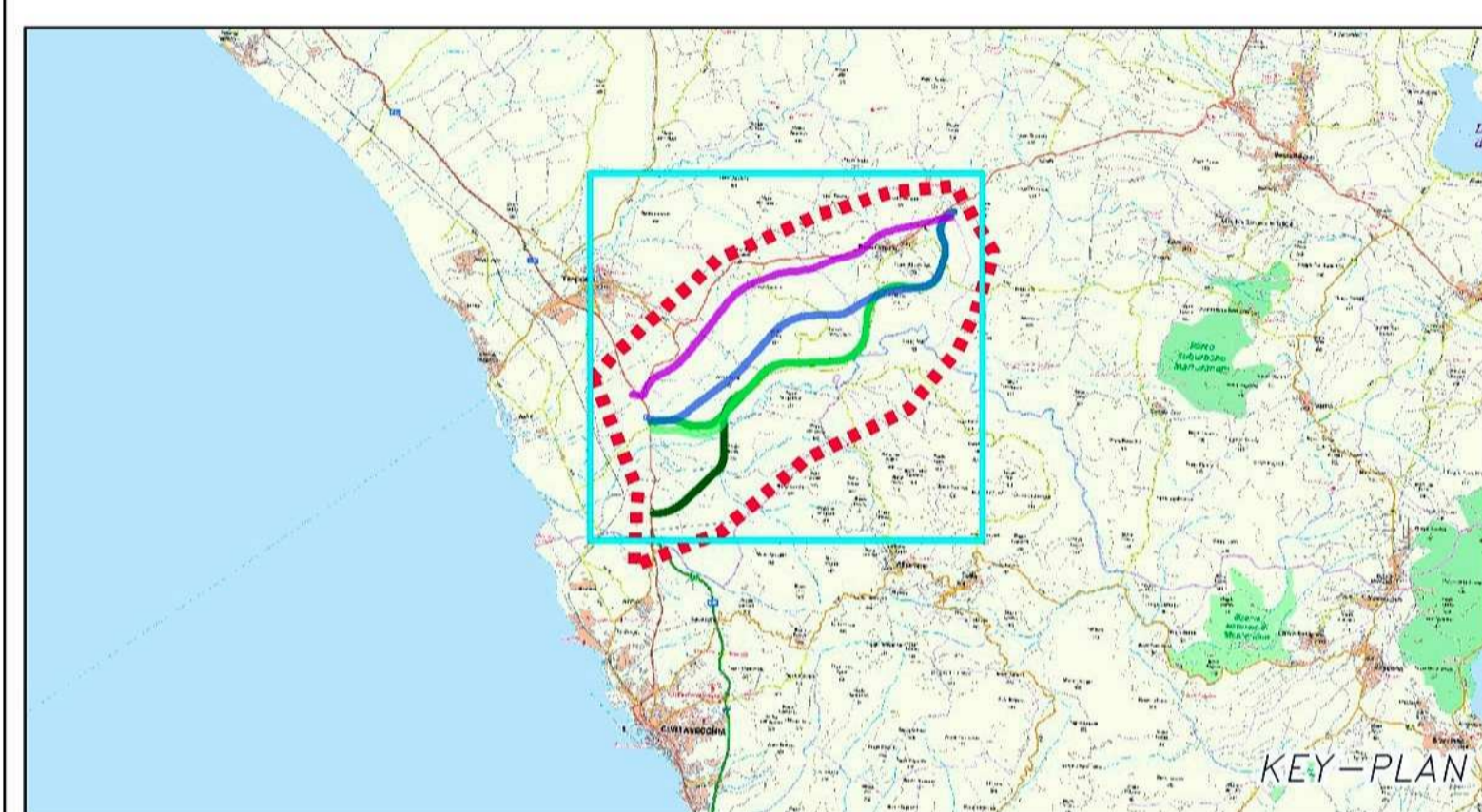
- Alternativa Viola
- Alternativa Blu
- Alternativa Verde 1
- Alternativa Verde 2
- Alternativa Verde 3

SEZIONI TIPO

- GALLERIA
- RILEVATO
- VIADOTTO

CORSI D'ACQUA

- Reticolo idrico
- Buffer su reticolo idrico



European Commission

Ministero delle Infrastrutture e dei Trasporti

MAREMMA ROMA e del LAZIO

Anas SpA
Direzione Centrale Progettazione

PROGETTAZIONE PRELIMINARE ED ANALISI ECONOMICA DEL TRATTO TERMINALE DEL COLLEGAMENTO DEL PORTO DI CIVITAVECCHIA CON IL NODO INTERMODALE DI ORTE PER IL COMPLETAMENTO DELL'ASSE VIARIO EST-OVEST (CIVITAVECCHIA-ANCONA)
2012-IT-91060-P

TRATTA: MONTE ROMANO EST - CIVITAVECCHIA

PROGETTO PRELIMINARE

PROGETTAZIONE: ANAS - DIREZIONE CENTRALE PROGETTAZIONE

<p>PROGETTISTA: Ing. Maurizio Mancinetti Ordine Ing. di Roma n° 19506</p> <p>IL GEOLOGO Dott. Geol. Stefano Serangeli Ordine Geol. Lazio n. 659</p> <p>IL RESPONSABILE DEL S.I.A. Dott. Geol. Serena Mojetta</p> <p>COORDINATORE PER LA SICUREZZA IN FASE DI PROGETTAZIONE Arch. Roberto Roggi</p> <p>IL RESP. DEL PROCEDIMENTO Ing. Iaria COPPA</p> <p>PROTOCOLLO</p>	<p>GRUPPO DI PROGETTAZIONE ANAS</p> <table style="width: 100%; border: none;"> <tr> <td style="width: 50%; border: none;"> Ing. F. Bario Ing. F. Bezzi Geol. G. Cardillo Ing. L. Cedrone Ing. P. G. D'Armini Sig.ra A. M. D'Aversa Ing. A. De Leo Geom. E. De Masi Geom. M. Diarmente Ing. P. Fabbro Ing. G. Giovannini </td> <td style="width: 50%; border: none;"> Geom. R. Izzo Ing. E. Luziatelli Geom. D. Maggi Geom. M. Maggi Ing. E. Mittiga Sig.ra M. Panebianco Dott.ssa D. Perfetti Ing. A. Petrillo Ing. F. Pisani Arch. R. Roggi </td> </tr> </table> <p>SERVIZI SUPPORTO ESTERNO</p> <p>VISTO: IL DIRETTORE CENTRALE Ing. Ugo DIBENARDINO</p>	Ing. F. Bario Ing. F. Bezzi Geol. G. Cardillo Ing. L. Cedrone Ing. P. G. D'Armini Sig.ra A. M. D'Aversa Ing. A. De Leo Geom. E. De Masi Geom. M. Diarmente Ing. P. Fabbro Ing. G. Giovannini	Geom. R. Izzo Ing. E. Luziatelli Geom. D. Maggi Geom. M. Maggi Ing. E. Mittiga Sig.ra M. Panebianco Dott.ssa D. Perfetti Ing. A. Petrillo Ing. F. Pisani Arch. R. Roggi
Ing. F. Bario Ing. F. Bezzi Geol. G. Cardillo Ing. L. Cedrone Ing. P. G. D'Armini Sig.ra A. M. D'Aversa Ing. A. De Leo Geom. E. De Masi Geom. M. Diarmente Ing. P. Fabbro Ing. G. Giovannini	Geom. R. Izzo Ing. E. Luziatelli Geom. D. Maggi Geom. M. Maggi Ing. E. Mittiga Sig.ra M. Panebianco Dott.ssa D. Perfetti Ing. A. Petrillo Ing. F. Pisani Arch. R. Roggi		

SIA – QUADRO DI RIFERIMENTO PROGETTUALE
ANALISI MULTICRITERI PRELIMINARE PER L'INDIVIDUAZIONE DEL CORRIDOIO
Carta tematica dei Corsi d'Acqua

CODICE PROGETTO	NOME FILE	REVISIONE	TAVOLA	SCALA:
PROGETTO	L0402D_P1301T00_I022_GEN_DG09A			
L0402D	CODICE ELAB. T00I01A22GENDG09	A	1 di 1	1:25.000
C				
B				
A	EMISSIONE	GIUGNO_2014	TECNICO/RESP.TECN.	MANCINETTI COPPA
REV.	DESCRIZIONE	REDATTO	VERIFICATO	APPROVATO

