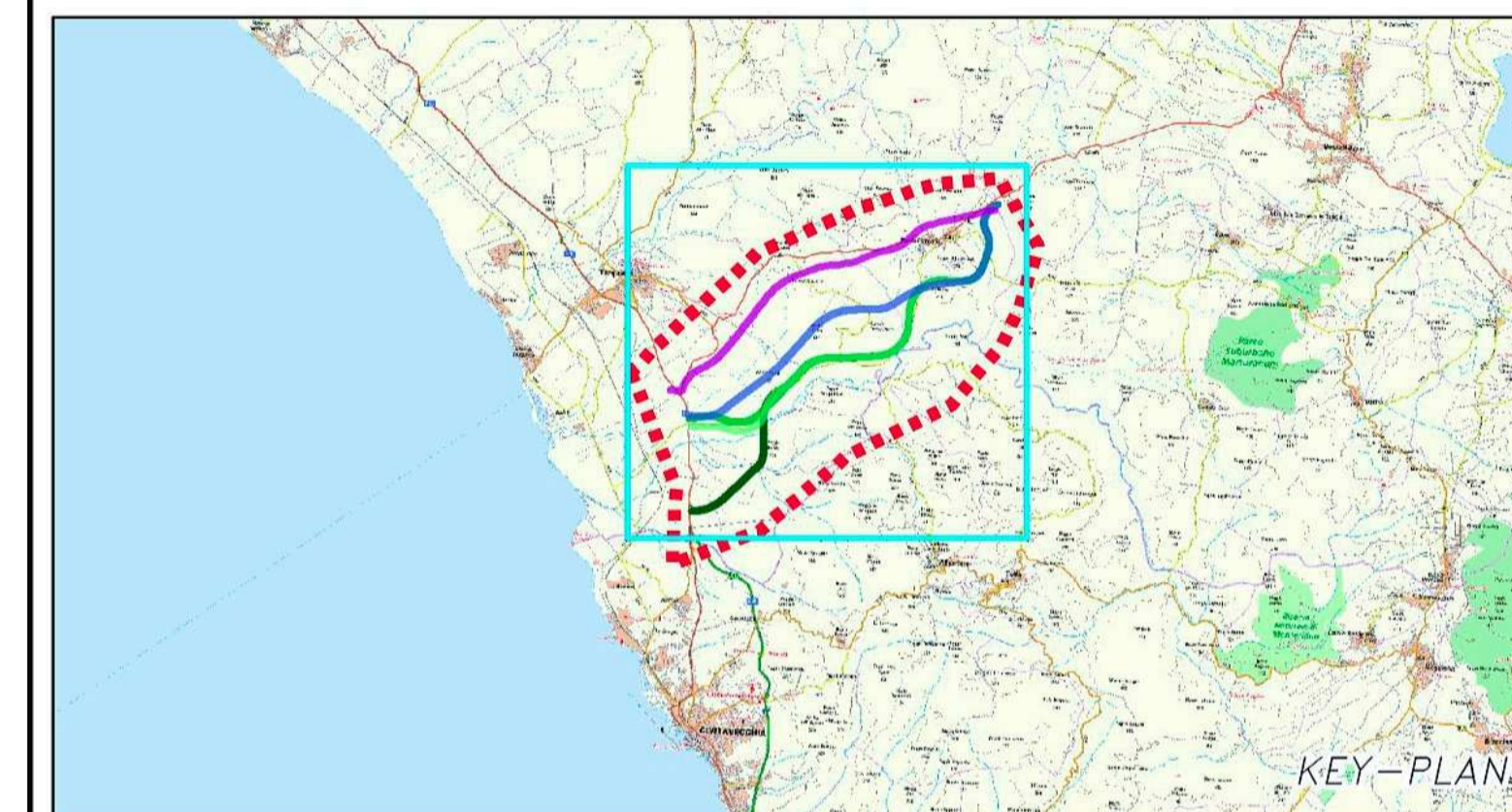


**ALTERNATIVE DI TRACCIATO**

- Alternativa Viola
- Alternativa Blu
- Alternativa Verde 1
- Alternativa Verde 2
- Alternativa Verde 3

**CLASSI DI GIUDIZIO**

- Elevato
- Alto
- Medio
- Basso
- Trascurabile



European Commission

ANAS SpA  
Direzione Centrale Progettazione

**PROGETTAZIONE PRELIMINARE ED ANALISI ECONOMICA DEL TRATTO TERMINALE DEL COLLEGAMENTO DEL PORTO DI CIVITAVECCHIA CON IL NODO INTERMODALE DI ORTE PER IL COMPLETAMENTO DELL'ASSE VIARIO EST-OVEST (CIVITAVECCHIA-ANCONA) 2012-IT-91060-P**

**TRATTA: MONTE ROMANO EST - CIVITAVECCHIA**

**PROGETTO PRELIMINARE**

**PROGETTAZIONE:** ANAS - DIREZIONE CENTRALE PROGETTAZIONE

<p><b>PROGETTISTA:</b> Ing. Maurizio Mancinetti Ordine Ing. di Roma n° 19506</p> <p><b>IL GEOLOGO</b> Dott. Geol. Stefano Serangeli Ordine Geol. Lazio n. 859</p> <p><b>IL RESPONSABILE DEL S.I.A.</b> Dott. Geol. Serena Majetta</p> <p><b>COORDINATORE PER LA SICUREZZA IN FASE DI PROGETTAZIONE</b> Arch. Roberto Roggi</p> <p><b>IL RESP. DEL PROCEDIMENTO</b> Ing. Ilario COPPA</p> <p><b>PROTOCOLLO</b></p>	<p><b>GRUPPO DI PROGETTAZIONE ANAS</b></p> <table style="width: 100%; border: none;"> <tr> <td style="width: 50%;">                 Ing. F. Bario Ing. F. Bezzi Geol. G. Cardillo Ing. L. Cedrone Ing. P. G. D'Armini Sig.ra A. M. D'Aversa Ing. A. De Leo Geom. E. De Masi Geom. M. Diarmente Ing. P. Fabbro Ing. G. Giovannini             </td> <td style="width: 50%;">                 Geom. R. Izzo Ing. E. Luzietelli Geom. D. Maggi Geom. M. Maggi Ing. E. Mittiga Ing. M. Panebianco Dott.ssa D. Perfetti Ing. A. Petrillo Ing. F. Pisani Arch. R. Roggi             </td> </tr> </table> <p><b>SERVIZI SUPPORTO ESTERNO</b></p> <p><b>VISTO: IL DIRETTORE CENTRALE</b> Ing. Ugo DIBENARDIO</p>	Ing. F. Bario Ing. F. Bezzi Geol. G. Cardillo Ing. L. Cedrone Ing. P. G. D'Armini Sig.ra A. M. D'Aversa Ing. A. De Leo Geom. E. De Masi Geom. M. Diarmente Ing. P. Fabbro Ing. G. Giovannini	Geom. R. Izzo Ing. E. Luzietelli Geom. D. Maggi Geom. M. Maggi Ing. E. Mittiga Ing. M. Panebianco Dott.ssa D. Perfetti Ing. A. Petrillo Ing. F. Pisani Arch. R. Roggi
Ing. F. Bario Ing. F. Bezzi Geol. G. Cardillo Ing. L. Cedrone Ing. P. G. D'Armini Sig.ra A. M. D'Aversa Ing. A. De Leo Geom. E. De Masi Geom. M. Diarmente Ing. P. Fabbro Ing. G. Giovannini	Geom. R. Izzo Ing. E. Luzietelli Geom. D. Maggi Geom. M. Maggi Ing. E. Mittiga Ing. M. Panebianco Dott.ssa D. Perfetti Ing. A. Petrillo Ing. F. Pisani Arch. R. Roggi		

**SIA - QUADRO DI RIFERIMENTO PROGETTUALE**  
**ANALISI MULTICRITERI PRELIMINARE PER L'INDIVIDUAZIONE DEL CORRIDOIO**  
Carta dei valori della Rete Natura 2000 (AMC)

CODICE PROGETTO	NOME FILE	REVISIONE	TAVOLA	SCALA:
PROGETTO LIV. PROG. N. PROG.	L0402D_P1301T00_JA22_GEN_DG12A			
L0402D P 1301	CODICE ELAB. T001A22GENDG12	A	1 di 1	1:25.000
C				
B				
A	EMISSIONE	GIUGNO_2014	TECNICO/RESP./TECN.	MANCINETTI COPPA
REV.	DESCRIZIONE	REDDATO	VERIFICATO	APPROVATO

