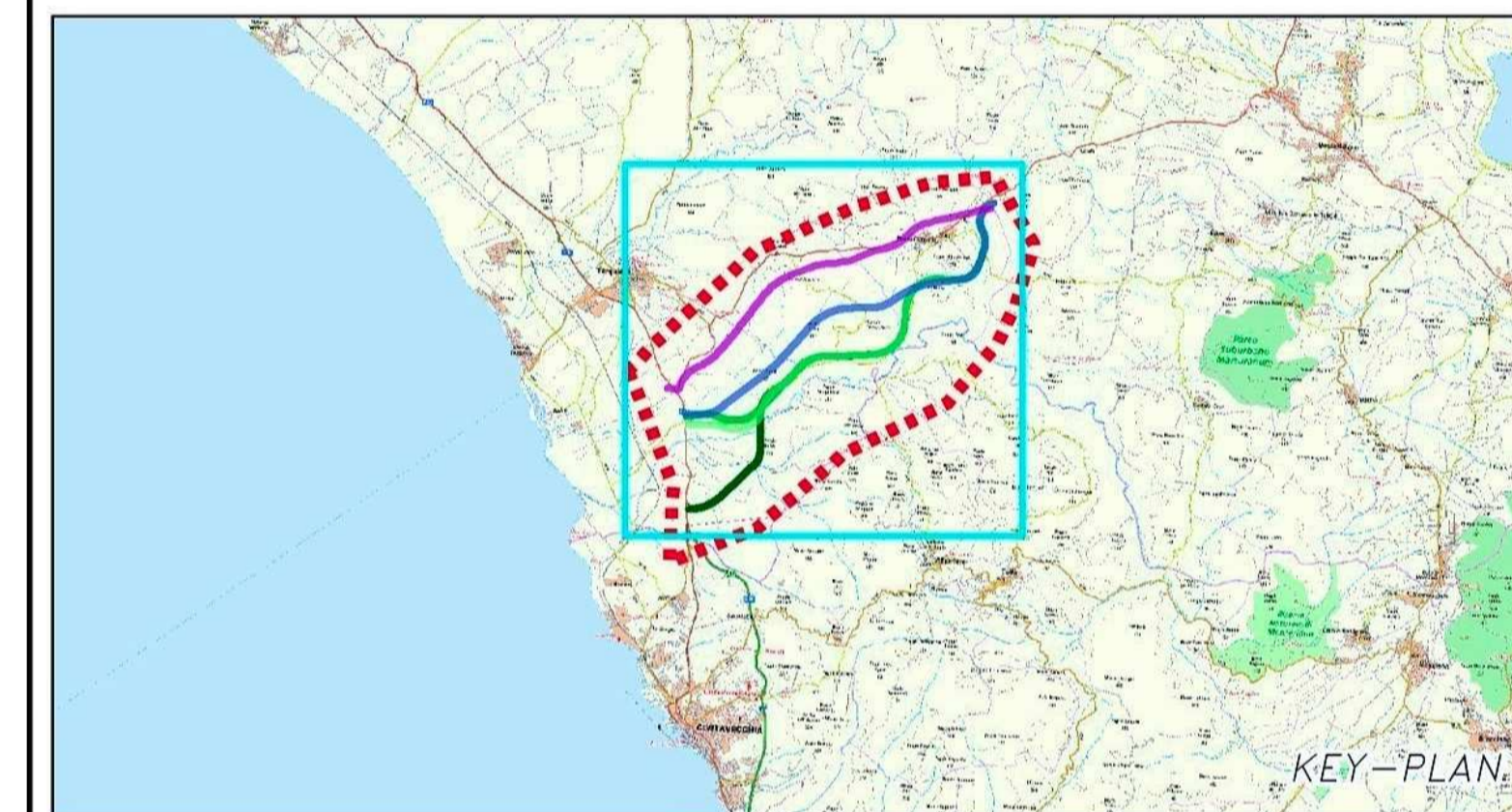


ALTERNATIVE DI TRACCIATO

- Alternativa Viola
- Alternativa Blu
- Alternativa Verde 1
- Alternativa Verde 2
- Alternativa Verde 3

LEGENDA CARTA ARCHEOLOGICA

<ul style="list-style-type: none"> ● Area di frammenti fittili ● Area sacra ● Cisterna ● Fattoria tracce ● Inseediamento protostorico ● Inseediamento ● Materiale archeologico erratico ● Materiale archeologico fuori contesto ● Necropoli ● Ponte ● Santuario ● Sito preistorico ● Strutture resti ● Tombe rupestri/pogee ○ Toponimo ● Villa ● Villa resti ● Villa tracce 	<h3>TRACCIATI VIARI</h3> <ul style="list-style-type: none"> — Tracciato viario — Tracciato viario ipotetico — Ipotetico tracciato di un diverticolo dell'Aurelia Antica oggi SS1. — Tracciato viario ipotetico — Tracciato viario ipotetico corrispondente all'attuale sede stradale dell'SS1 Aurelia <h3>AREE</h3> <ul style="list-style-type: none"> Area di frammenti fittili Cippo/ara/epigrafe Fattoria Inseediamento Necropoli Sito preistorico Strutture resti Tombe rupestri/pogee Tombe terragne resti Villa tracce
---	--



European Commission

Ministero delle Infrastrutture e dei Trasporti

ANAS SpA
DIREZIONE CENTRALE PROGETTAZIONE

PROGETTAZIONE PRELIMINARE ED ANALISI ECONOMICA DEL TRATTO TERMINALE DEL COLLEGAMENTO DEL PORTO DI CIVITAVECCHIA CON IL NODO INTERMODALE DI ORTE PER IL COMPLETAMENTO DELL'ASSE VIARIO EST-OVEST (CIVITAVECCHIA-ANCONA) 2012-IT-91060-P

TRATTA: MONTE ROMANO EST - CIVITAVECCHIA

PROGETTO PRELIMINARE

PROGETTAZIONE: ANAS - DIREZIONE CENTRALE PROGETTAZIONE

<p>PROGETTISTA: Ing. Maurizio Mancinetti Ordine Ing. di Roma n° 19506</p> <p>IL GEOLOGO Dott. Geol. Stefano Serangeli Ordine Geol. Lazio n. 659</p> <p>IL RESPONSABILE DEL S.I.A. Dott. Geol. Serena Majetta</p> <p>COORDINATORE PER LA SICUREZZA IN FASE DI PROGETTAZIONE Arch. Roberto Roggi</p> <p>IL RESP. DEL PROCEDIMENTO Ing. Ilario COPPA</p>	<p>GRUPPO DI PROGETTAZIONE ANAS</p> <table border="0" style="width: 100%;"> <tr> <td style="width: 50%;"> Ing. F. Bario Ing. F. Bezzi Geol. G. Cardillo Ing. L. Cedrone Ing. P. G. D'Armini Sig.ra A. M. D'Aversa Ing. A. De Leo Geom. E. De Masi Geom. M. Diamante Ing. P. Fabbro Ing. G. Giovannini </td> <td style="width: 50%;"> Geom. R. Izzo Ing. E. Luzziell Geom. D. Maggi Geom. M. Maggi Ing. E. Mittiga Ing. M. Panebianco Dott.ssa D. Perfetti Ing. A. Petrillo Ing. F. Pisani Arch. R. Roggi </td> </tr> </table> <p>SERVIZI SUPPORTO ESTERNO</p> <p>VISTO: IL DIRETTORE CENTRALE Ing. Ugo DIBENARDI</p>	Ing. F. Bario Ing. F. Bezzi Geol. G. Cardillo Ing. L. Cedrone Ing. P. G. D'Armini Sig.ra A. M. D'Aversa Ing. A. De Leo Geom. E. De Masi Geom. M. Diamante Ing. P. Fabbro Ing. G. Giovannini	Geom. R. Izzo Ing. E. Luzziell Geom. D. Maggi Geom. M. Maggi Ing. E. Mittiga Ing. M. Panebianco Dott.ssa D. Perfetti Ing. A. Petrillo Ing. F. Pisani Arch. R. Roggi
Ing. F. Bario Ing. F. Bezzi Geol. G. Cardillo Ing. L. Cedrone Ing. P. G. D'Armini Sig.ra A. M. D'Aversa Ing. A. De Leo Geom. E. De Masi Geom. M. Diamante Ing. P. Fabbro Ing. G. Giovannini	Geom. R. Izzo Ing. E. Luzziell Geom. D. Maggi Geom. M. Maggi Ing. E. Mittiga Ing. M. Panebianco Dott.ssa D. Perfetti Ing. A. Petrillo Ing. F. Pisani Arch. R. Roggi		

SIA – QUADRO DI RIFERIMENTO PROGETTUALE
ANALISI MULTICRITERI PRELIMINARE PER L'INDIVIDUAZIONE DEL CORRIDOIO
Carta tematica del rischio archeologico assoluto

CODICE PROGETTO	NOME FILE	REVISIONE	TAVOLA	SCALA:
PROGETTO	L0402D_P1301T00_IA22_GEN_DG17A			
PROGETTO	LIV. PROG. N. PROG.			
L0402D	P 1301			
	CODICE ELAB.			
	T00IA22GENDG17			
C				
B				
A	EMISSIONE	GIUGNO_2014	TECNICO/RESP.TECN.	MANCINETTI COPPA
REV.	DESCRIZIONE	REDATTO	VERIFICATO	APPROVATO