

Formazione di strutture lineari conformate in modo da evidenziare e sottolineare la morfologia del territorio e integrare in esso il disegno stradale, mediante impianto di specie arboreo-arbustive coerenti con il contesto vegetazionale locale

Recupero del terreno vegetale per successivo ripristino: scolturamento e accantonamento in siti di stoccaggio idonei; eventuale bagnatura, semina e interventi di sovescio con leguminose

Possibile localizzazione di vivaio volante per il recupero degli esemplari di interesse naturalistico e/o paesaggistico da espiantare e reimpiantare

Espianto e recupero di esemplari di *Olea europea*, mediante il reimpianto diretto al termine delle lavorazioni o, se necessario, mediante il ricorso a vivai temporanei. Si prevede l'esigenza di censire gli esemplari di *Olea europea*, monumentali e ordinari

Intervento a protezione del biotopo sensibile: frammento forestale di pregio, bosco caducifoglio a *Quercus cerris*. Messa in opera di recinzione provvisoria a protezione del biotopo

Recupero del terreno vegetale per successivo ripristino: scolturamento e accantonamento in siti di stoccaggio idonei; eventuale bagnatura, semina e interventi di sovescio con leguminose

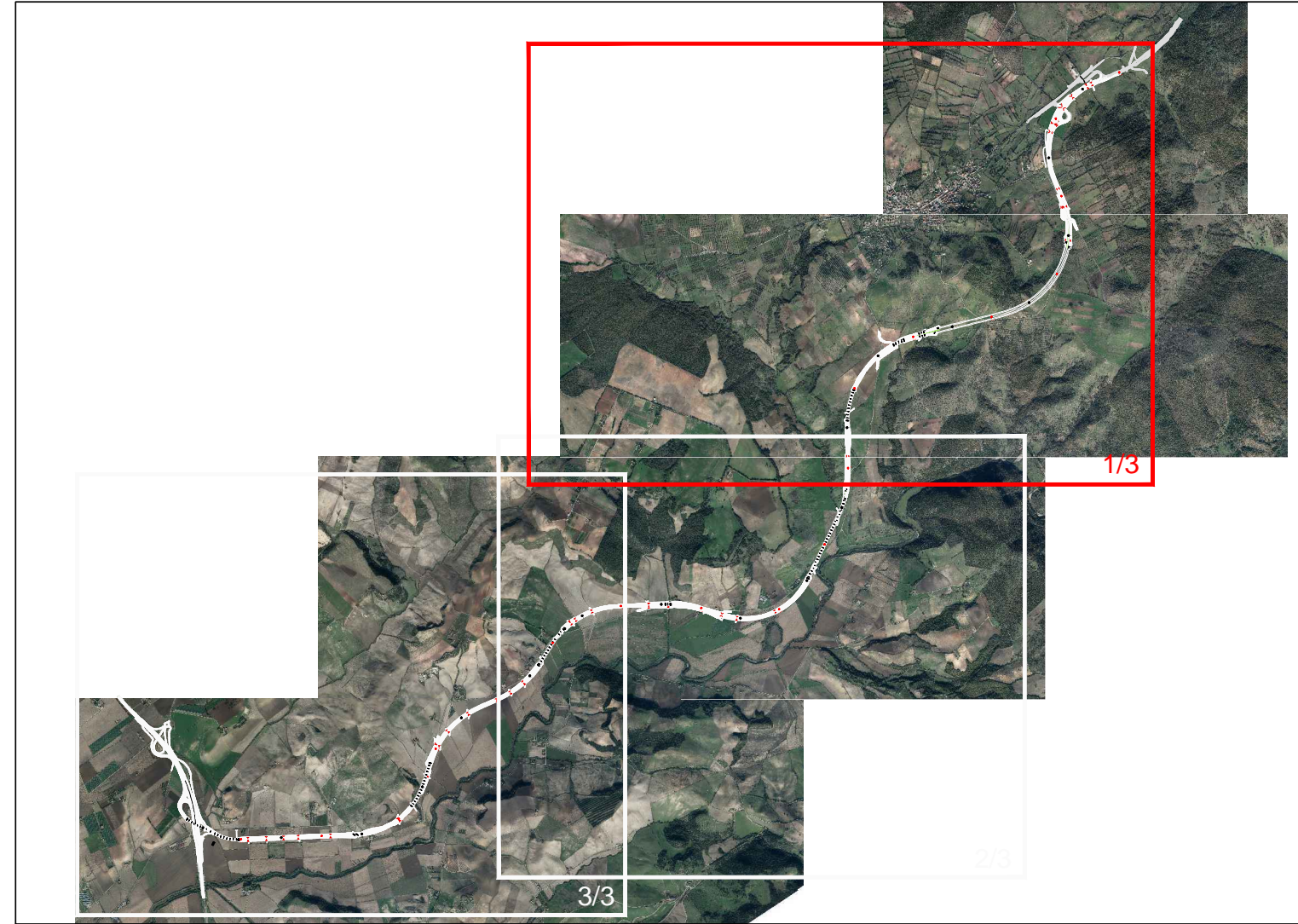
Salvaguardia e protezione del fossetto esistente e della vegetazione ripariale

Intervento a protezione del biotopo sensibile: prato umido con habitat 3130 e *Oenanthe globulosa*. Messa in opera di recinzione a protezione di biotopo

Inizio creazione di una fascia tampone boscata con particolare funzione di barriera visuale lungo la direttrice N-S della SP97, mediante impianto di specie arboreo-arbustive mesoxerofile coerenti con il contesto vegetazionale locale

Salvaguardia e protezione del fossetto esistente e della vegetazione ripariale

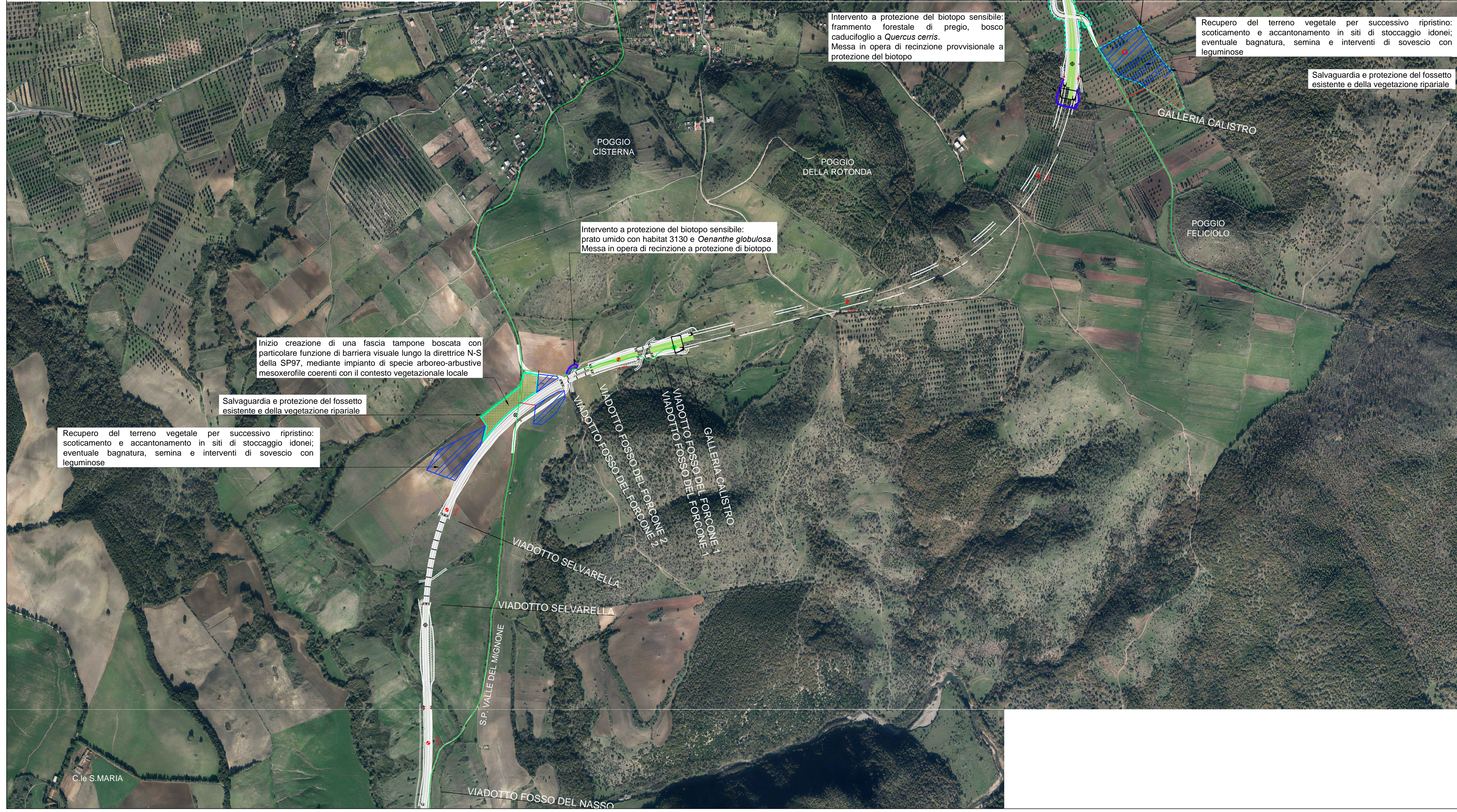
Recupero del terreno vegetale per successivo ripristino: scolturamento e accantonamento in siti di stoccaggio idonei; eventuale bagnatura, semina e interventi di sovescio con leguminose



MITIGAZIONI IN FASE DI CANTIERE

| | |
|--|---|
| | Fasce e aree tampone boscate |
| | Recupero terreno vegetale (scolturamento e accumulo temporaneo) |
| | Espianto e recupero di <i>Olea europea</i> per successivo reimpianto |
| | Segnalazione e protezione di ricettori e biotopi sensibili (anche mediante recinzioni) |
| | Intervento di conservazione: rinaturalizzazione ansa morta del Mignone |
| | Dispositivi di captazione idraulica e vasche di raccolta/trattenuta e trattamento delle acque meteoriche e di lavorazione |
| | Barriere antirumore lungo le aree di cantiere (possibili "barriere mobili" lungo le aree di lavorazione) |

Durante le fasi di cantiere particolare attenzione c'è rivolta alle operazioni di salvaguardia e tutela di biotopi sensibili. L'impresa appaltatrice c'è affiancare alla D.L. una figura professionale, con specifiche competenze in materia, in grado di dare le indicazioni necessarie per l'applicazione delle misure di salvaguardia.



PROGETTAZIONE PRELIMINARE ED ANALISI ECONOMICA DEL TRATTO TERMINALE DEL COLLEGAMENTO DEL PORTO DI CIVITAVECCHIA CON IL NODO INTERMODALE DI ORTE PER IL COMPLETAMENTO DELL'ASSE VIARIO EST-OVEST (CIVITAVECCHIA-ANCONA) 2012-IT-91060-P

TRATTA: MONTE ROMANO EST - CIVITAVECCHIA

PROGETTO PRELIMINARE

PROGETTAZIONE: ANAS - DIREZIONE CENTRALE PROGETTAZIONE

| | | |
|--|--|---|
| PROGETTISTA: Ing. Maurizio Mancinelli Ordine Ing. di Roma n° 19506 | GRUPPO DI PROGETTAZIONE ANAS Ing. F. Barlo Ing. F. Bezzi Geol. G. Cardillo Ing. L. Cedrone Ing. P. G. D'Ammiri Sig.ra A. M. D'Aversa Ing. A. De Leo Geom. E. De Masi Geom. M. Diamante Ing. P. Fabbro Ing. G. Giovannini | Geom. M. Maggi Ing. E. Mittiga Ing. M. Panebianco Dott.ssa D. Perfetti Ing. A. Reviglio Ing. F. Pisani Arch. R. Roggi |
| IL GEOLOGO Dott. Geol. Stefano Serangeli Ordine Geol. Lazio n. 659 | IL RESPONSABILE DEL S.I.A. Dott. Geol. Serena Majetta | Geom. R. Izzo Ing. E. Lucarelli Geom. D. Maggi |
| COORDINATORE PER LA SICUREZZA IN FASE DI PROGETTAZIONE Arch. Roberto Roggi | IL RESP. DEL PROCEDIMENTO Ing. Ilario COPPA | SERVIZI SUPPORTO ESTERNO Studio Green Design Studio Dryos |
| PROTOCOLLO | DATA | VISTO: IL DIRETTORE CENTRALE Ing. Ugo DIBENARDIO |

STUDIO DI IMPATTO AMBIENTALE
QUADRO RIFERIMENTO PROGETTUALE - IL TRACCIATO SELEZIONATO
CARTA DI SINTESI DEGLI INTERVENTI DI MITIGAZIONE (FASE DI CANTIERE)

| | | | | | | |
|----------------------------------|------------------------|-------------------------|---|------------------|---------------|---------------|
| CODICE PROGETTO LO402D | LIV. PROG. P | N. PROG. 1301 | NOME FILE LO402D_P1301_T00_I023_GEN_PL02A.DWG | REVISIONE | TAVOLA | SCALA: |
| CODICE ELAB. | T00 | IA23 | GEN | PL02 | A | 1 di 3 |
| REV. | DESCRIZIONE | REDATTO | VERIFICATO | APPROVATO | | |
| C | | | | | | |
| B | | | | | | |
| A | EMISSIONE | GIUGNO_2014 | RENZO/RESP.TEOR. | PERFETTI | MAIETTA | |