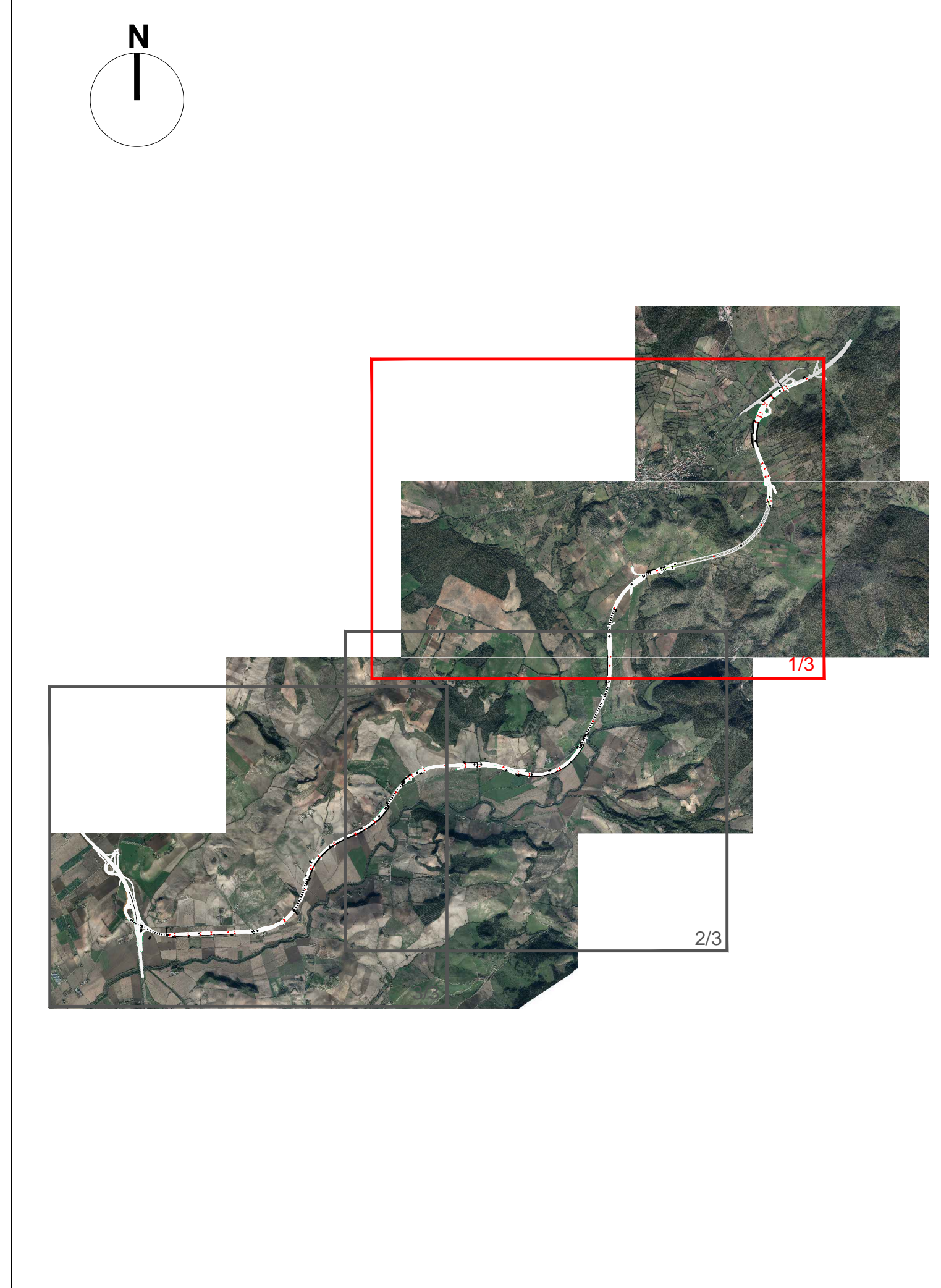
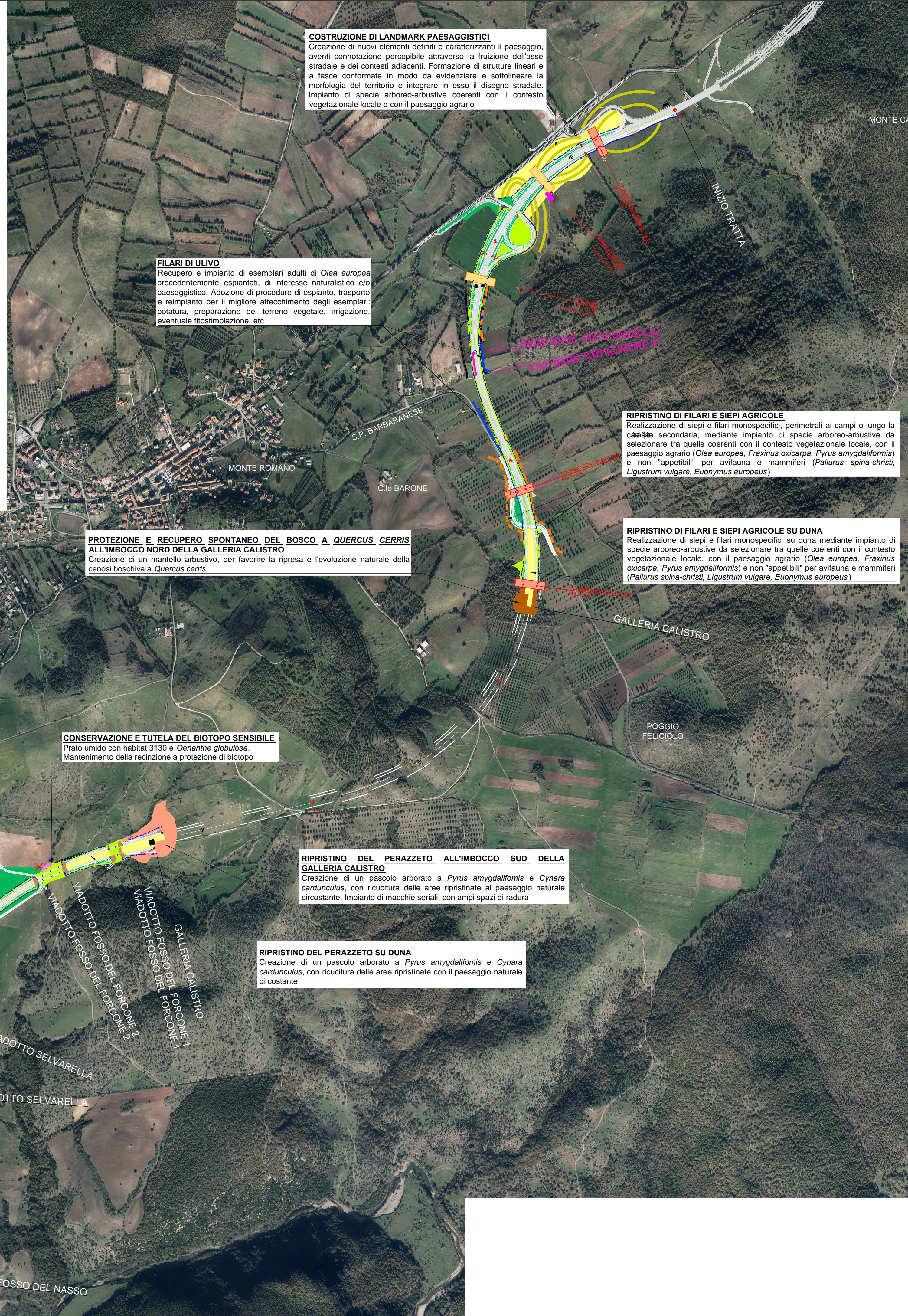


- INTERVENTI PER LA BIODIVERSITA'**
- Ricettori/biotopi sensibili
- Interventi di ripristino degli habitat**
- Ripristino di siepi e filari agricoli
 - Ripristino su duna con siepi e filari agricoli o con perazzeto
 - Ripristino di spazi aperti: prati a sfalcio
 - Uscita di acque superficiali
- Interventi di protezione dei biotopi sensibili**
- Recinzioni di protezione fisse
 - Creazione di un'area tampone boscata a *Fraxinus oxycarpa*
 - Segnalazione presenza biotopi sensibili per la loro conservazione e tutela
 - Recupero del bosco a *Quercus cerris*
- Interventi di miglioramento/valorizzazione**
- Rinaturalizzazione ansa morta del Mignone
- Interventi di protezione della fauna**
- Rete di sicurezza lungo la strada a maglia differenziata con funzione antintrusione
 - Barriera antirumore per ricettore ecologico
- Passaggi faunistici**
- Adeguamento dei tombini scatolari e ripristino dei fossi interferiti
 - Adeguamento dei sottopassi agricoli
 - Creazione passaggi "asciutti" ad uso faunistico
- INTERVENTI PER LE ACQUE SUPERFICIALI**
- Opere idrauliche e dispositivi di captazione idraulica**
- Vasche di prima pioggia
 - Vasche di sicurezza
 - Tombini
- INTERVENTI PER IL RUMORE**
- Barriere antirumore
- INTERVENTI PER IL PAESAGGIO**
- Intervento "conservativo"** (ripristino dello stato dei luoghi)
 - Intervento "naturalistico"** (coerenza con vegetazione e paesaggio agrario locale). Sulle scarpate autostradali previsti interventi mantenuti ad una distanza minima di 6 mt dal ciglio autostradale
 - Intervento "architettonico"** (precise connotazioni formali, funzione di "land-mark")
 - Intervento "di ripristino"** (opere di ingegneria naturalistica) Sulle trincee autostradali previsti interventi mantenuti ad una distanza minima di 6 mt dal ciglio autostradale
 - Intervento "lineare"** di nuova piantumazione a filare



Direzione Centrale Progettazione
 ANAS SpA

PROGETTAZIONE PRELIMINARE ED ANALISI ECONOMICA DEL TRATTO TERMINALE DEL COLLEGAMENTO DEL PORTO DI CIVITAVECCHIA CON IL NODO INTERMODALE DI ORTE PER IL COMPLETAMENTO DELL'ASSE VIARIO EST-OVEST (CIVITAVECCHIA-ANCONA) 2012-IT-91060-P

TRATTA: MONTE ROMANO EST - CIVITAVECCHIA

PROGETTO PRELIMINARE

PROGETTAZIONE: ANAS - DIREZIONE CENTRALE PROGETTAZIONE

PROGETTISTA: Ing. Maurizio Mancinelli Ordine Ing. di Roma n° 19506	GRUPPO DI PROGETTAZIONE ANAS Ing. F. Barlo Ing. F. Bezzi Geol. G. Cardillo Ing. L. Cedrone Ing. P. G. D'Ammiri Sig.ra A. M. D'Aversa Ing. A. De Leo Geom. E. De Masi Geom. M. Diamante Ing. P. Fabbro Ing. G. Giovannini	Geom. M. Maggi Ing. E. Mittera Ing. M. Panbianco Dott.ssa D. Perfetti Ing. A. Restio Ing. F. Pisani Arch. R. Roggi
IL GEOLOGO Dott. Geol. Stefano Serangeli Ordine Geol. Lazio n. 659	IL RESPONSABILE DEL S.I.A. Dott. Geol. Serena Majetta	Geom. R. Izzo Ing. E. Lucarelli Geom. D. Maggi
COORDINATORE PER LA SICUREZZA IN FASE DI PROGETTAZIONE Arch. Roberto Roggi	IL RESP. DEL PROCEDIMENTO Ing. Ilario COPPA	SERVIZI SUPPORTO ESTERNO Studio Green Design Studio Dryos
PROTOCOLLO	DATA	VISTO: IL DIRETTORE CENTRALE Ing. Ugo DIBENARDIO

STUDIO DI IMPATTO AMBIENTALE

QUADRO RIFERIMENTO PROGETTUALE - IL TRACCIATO SELEZIONATO

CARTA DI SINTESI INTERVENTI DI MITIGAZIONE/COMPENSAZIONE (FASE DI ESERCIZIO)

CODICE PROGETTO	NOME FILE	REVISIONE	TAVOLA	SCALA:
PROGETTO	LO402D_P_1301_T00_I023_GEN_PL03_A1DWG			
LIV. PROG.				
N. PROG.				
LO402D	P_1301	T00	I023	GEN PL03
		A	1 di 3	1:10000
C				
B				
A	EMISSIONE	GIUGNO_2014	TECNICO/RESP.TECN.	PERFETTI
REV.	DESCRIZIONE	REDATTO	VERIFICATO	APPROVATO