

INTERVENTI PER LA BIODIVERSITA'

- Ricettori/biotopi sensibili
- Interventi di ripristino degli habitat**
 - Ripristino di siepi e filari agricoli
 - Ripristino su duna con siepi e filari agricoli o con perazzeto
 - Ripristino di spazi aperti: prati a sfalcio
- Interventi di protezione dei biotopi sensibili**
 - Recinzioni di protezione fisse
 - Creazione di un'area tampone boscata a *Fraxinu oxycarpa*
 - Segnalazione presenza biotopi sensibili per la loro conservazione e tutela
 - Recupero del bosco a *Quercus cerris*

Interventi di miglioramento/valorizzazione

- Rinaturalizzazione ansa morta del Mignone
- Interventi di protezione della fauna**
 - Rete di sicurezza lungo la strada a maglia differenziata con funzione antintrusione
 - Barriera antirumore per ricettore ecologico

Passaggi faunistici

- Adeguamento dei tombini scotolari e ripristino dei fossi interferiti
- Adeguamento dei sottopassi agricoli
- Creazione passaggi "asciutti" ad uso faunistico

INTERVENTI PER IL PAESAGGIO

- Intervento "conservativo"** (ripristino dello stato dei luoghi)
- Intervento "naturalistico"** (coerenza con vegetazione e paesaggio agrario locale). Sulle scarpate autostradali previsti interventi mantenuti ad una distanza minima di 6 mt dal ciglio autostradale
- Intervento "architettonico"** (precise connotazioni formali, funzione di "land-mark")
- Intervento "di ripristino"** (opere di ingegneria naturalistica). Sulle trincee autostradali previsti interventi mantenuti ad una distanza minima di 6 mt dal ciglio autostradale
- Intervento "lineare"** di nuova piantumazione a filare

INTERVENTI PER LE ACQUE SUPERFICIALI

- Opere idrauliche e dispositivi di captazione idraulica*
- Vasche di prima pioggia
 - Vasche di sicurezza
 - Tombini

INTERVENTI PER IL RUMORE

- Barriere antirumore

CREAZIONE DI NUOVE UNITA' BOSCATI CON MIGLIORAMENTO DELL'ASSETTO ECOLOGICO DEL PAESAGGIO

Utilizzo del modello di impianto a macchia seriale, dal rapido effetto estetico grazie al ricorso ad esemplari arboreo-arbustivi disetanei. Impianto di specie arboreo-arbustive coerenti con il contesto vegetazionale locale e/o con il paesaggio agrario

FILARI E ALBERATE CAMPESTRI IN ACCOMPAGNAMENTO ALLA VIABILITA' SECONDARIA

Realizzazione di filari e alberate con funzione di separazione e schermatura della nuova SS dall'adiacente comparto agricolo, dall'adiacente comparto agricolo. Struttura a filare arboreo singolo, con sesto di impianto di 5-8 m tra le piante. Impianto di specie arboreo-arbustive coerenti con il contesto vegetazionale locale, da selezionare tra *Prunus dulcis* o *Amygdalus communis ssp sativa*

FILARI E ALBERATE CAMPESTRI IN ACCOMPAGNAMENTO ALLA VIABILITA' SECONDARIA

Realizzazione di filari e alberate con funzione di schermatura e separazione della nuova SS dall'adiacente comparto agricolo. Struttura a filare singolo con accompagnamento di piano arbustivo. Sesto di impianto di 4-5 m tra le piante arboree e di 1 m tra gli esemplari arbustivi. Impianto di specie arboreo-arbustive coerenti con il contesto vegetazionale locale, da selezionare tra *Prunus dulcis* o *Amygdalus communis ssp sativa* per le arboree e tra *Ligustrum vulgare*, *Viburnum lantana* e *Rubus fruticosus* per le arbustive

CONSERVAZIONE E TUTELA DEL BIOTOPO SENSIBILE

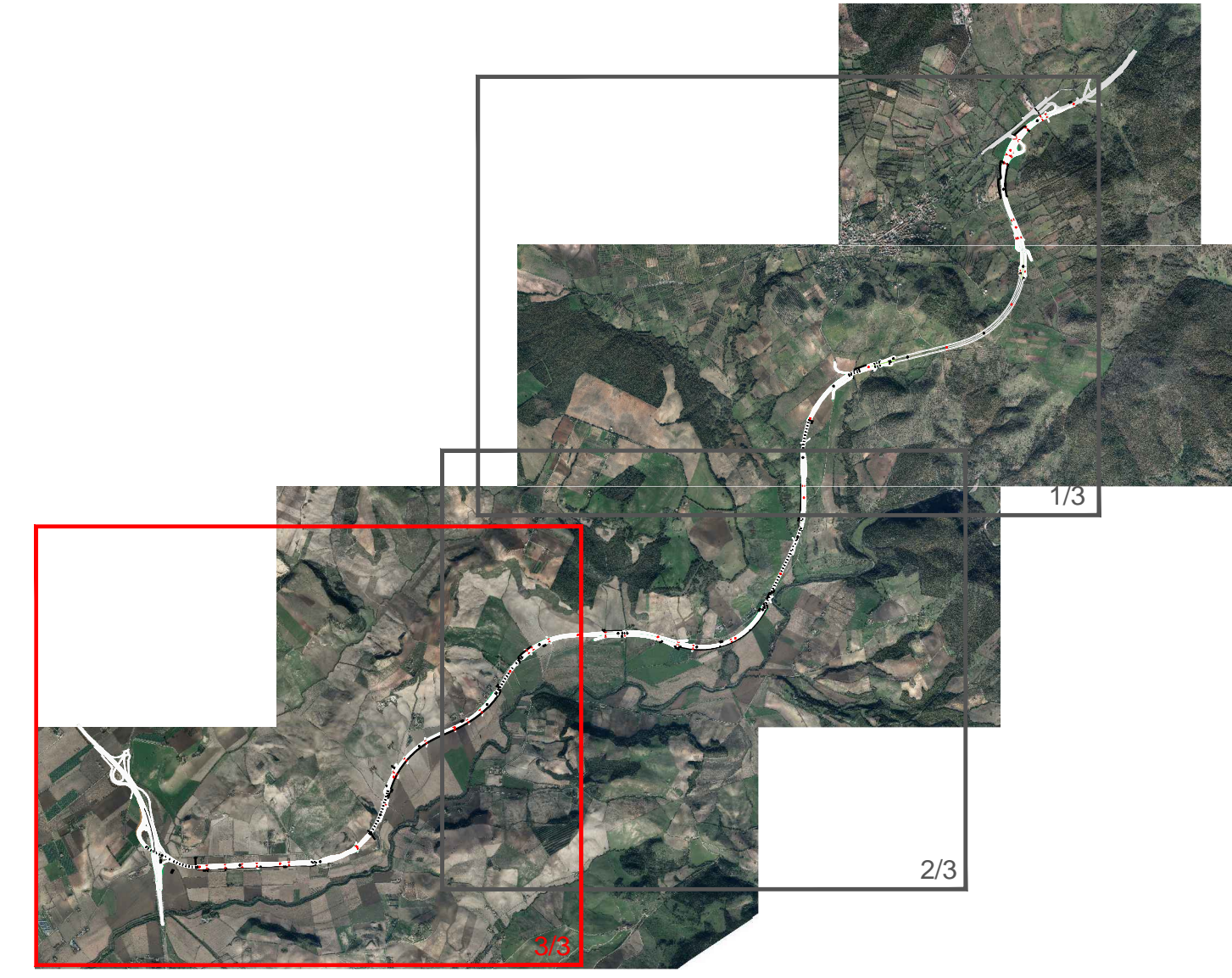
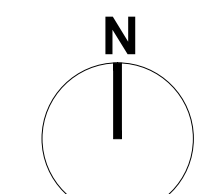
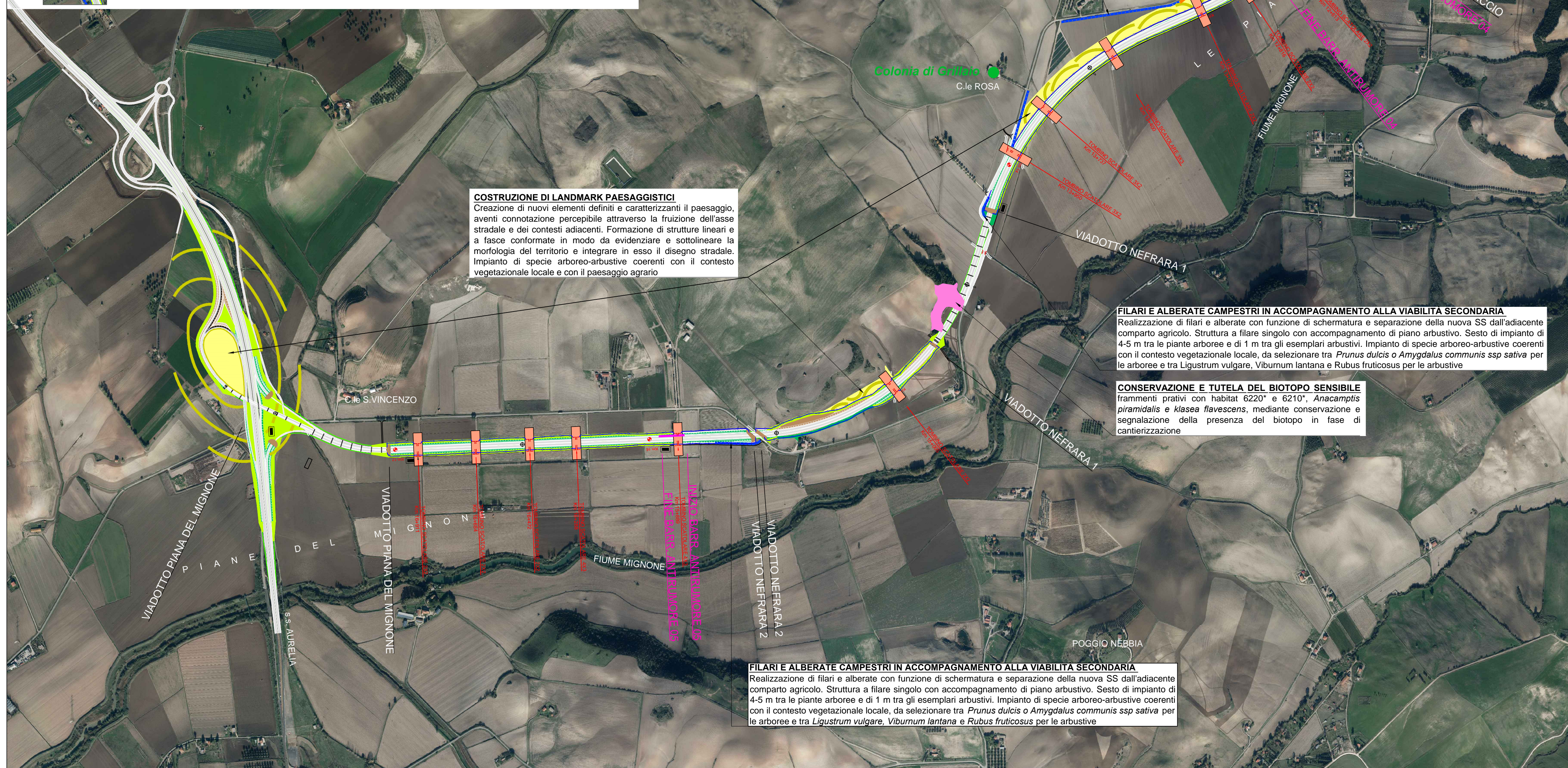
frammenti prati con habitat 6220* e 6210*, *Anacamptis pyramidalis* e *klasea flavescens*, mediante conservazione e segnalazione della presenza del biotopo in fase di cantierizzazione

FILARI E ALBERATE CAMPESTRI IN ACCOMPAGNAMENTO ALLA VIABILITA' SECONDARIA

Realizzazione di filari e alberate con funzione di schermatura e separazione della nuova SS dall'adiacente comparto agricolo. Struttura a filare singolo con accompagnamento di piano arbustivo. Sesto di impianto di 4-5 m tra le piante arboree e di 1 m tra gli esemplari arbustivi. Impianto di specie arboreo-arbustive coerenti con il contesto vegetazionale locale, da selezionare tra *Prunus dulcis* o *Amygdalus communis ssp sativa* per le arboree e tra *Ligustrum vulgare*, *Viburnum lantana* e *Rubus fruticosus* per le arbustive

COSTRUZIONE DI LANDMARK PAESAGGISTICI

Creazione di nuovi elementi definiti e caratterizzanti il paesaggio, aventi connotazione percepibile attraverso la fruizione dell'asse stradale e dei contesti adiacenti. Formazione di strutture lineari e a fasce conformate in modo da evidenziare e sottolineare la morfologia del territorio e integrare in esso il disegno stradale. Impianto di specie arboreo-arbustive coerenti con il contesto vegetazionale locale e con il paesaggio agrario



PROGETTAZIONE PRELIMINARE ED ANALISI ECONOMICA DEL TRATTO TERMINALE DEL COLLEGAMENTO DEL PORTO DI CIVITAVECCHIA CON IL NODO INTERMODALE DI ORTE PER IL COMPLETAMENTO DELL'ASSE VIARIO EST-OVEST (CIVITAVECCHIA-ANCONA) 2012-IT-91060-P

TRATTA: MONTE ROMANO EST - CIVITAVECCHIA

PROGETTO PRELIMINARE

PROGETTAZIONE: ANAS - DIREZIONE CENTRALE PROGETTAZIONE

PROGETTISTA: Ing. Maurizio Mancinelli Ordine Ing. di Roma n° 19506	GRUPPO DI PROGETTAZIONE ANAS Ing. F. Barlo Ing. F. Bezzi Geol. G. Cardillo Ing. L. Cedrone Ing. P. G. D'Amami Sig.ra A. M. D'Aversa Ing. A. De Leo Geom. E. De Masi Geom. M. Diamente Ing. P. Fabbro Ing. G. Giovannini	Geom. M. Maggi Ing. E. Mittiga Ing. M. Panebianco Dott.ssa D. Perfetti Ing. A. Restio Ing. F. Pisani Arch. R. Roggi
IL GEOLOGO Dott. Geol. Stefano Serangeli Ordine Geol. Lazio n. 659	IL RESPONSABILE DEL S.I.A. Dott. Geol. Serena Majetta	
COORDINATORE PER LA SICUREZZA IN FASE DI PROGETTAZIONE Arch. Roberto Reggi		
IL RESP. DEL PROCEDIMENTO Ing. Ilario COPPA		
SERVIZI SUPPORTO ESTERNO Studio Green Design Studio Dryos		
PROTOCOLLO	DATA	VISTO: IL DIRETTORE CENTRALE Ing. Ugo DIBENARDINO

STUDIO DI IMPATTO AMBIENTALE
QUADRO RIFERIMENTO PROGETTUALE - IL TRACCIATO SELEZIONATO
CARTA DI SINTESI INTERVENTI DI MITIGAZIONE/COMPENSAZIONE (FASE DI ESERCIZIO)

CODICE PROGETTO	NOME FILE	REVISIONE	TAVOLA	SCALA:
PROGETTO LIV. PROG. N. PROG.	LO402D_P_1301_T00_I023_GEN_PL03_A1DWG	A	3 di 3	1:10000
CODICE ELAB. T001A23GENPL03				
C				
B				
A	EMISSIONE	GIUGNO_2014	TENICO/RESP.TENI	PERFETTI
REV.	DESCRIZIONE	REDATTO	VERIFICATO	APPROVATO