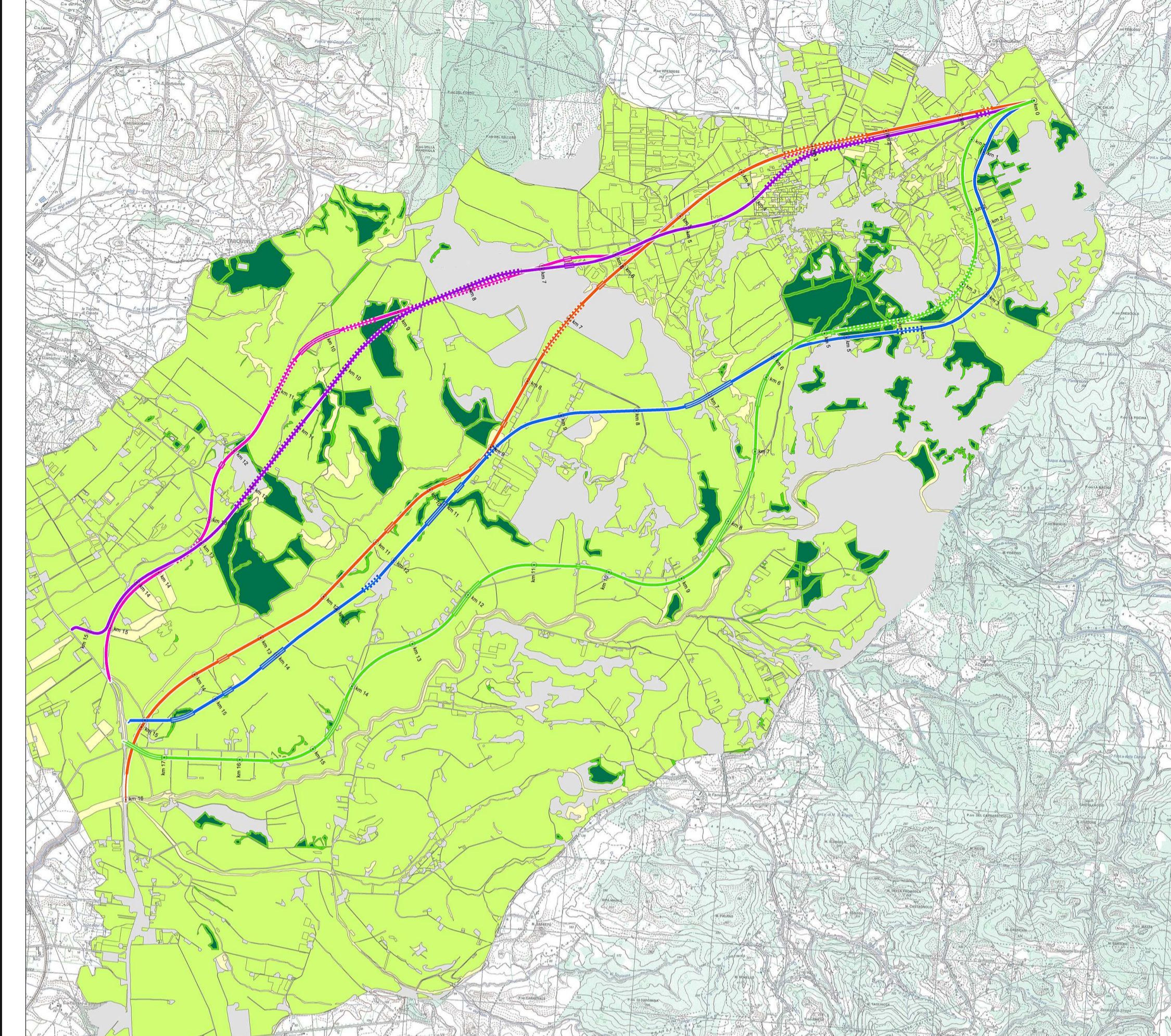


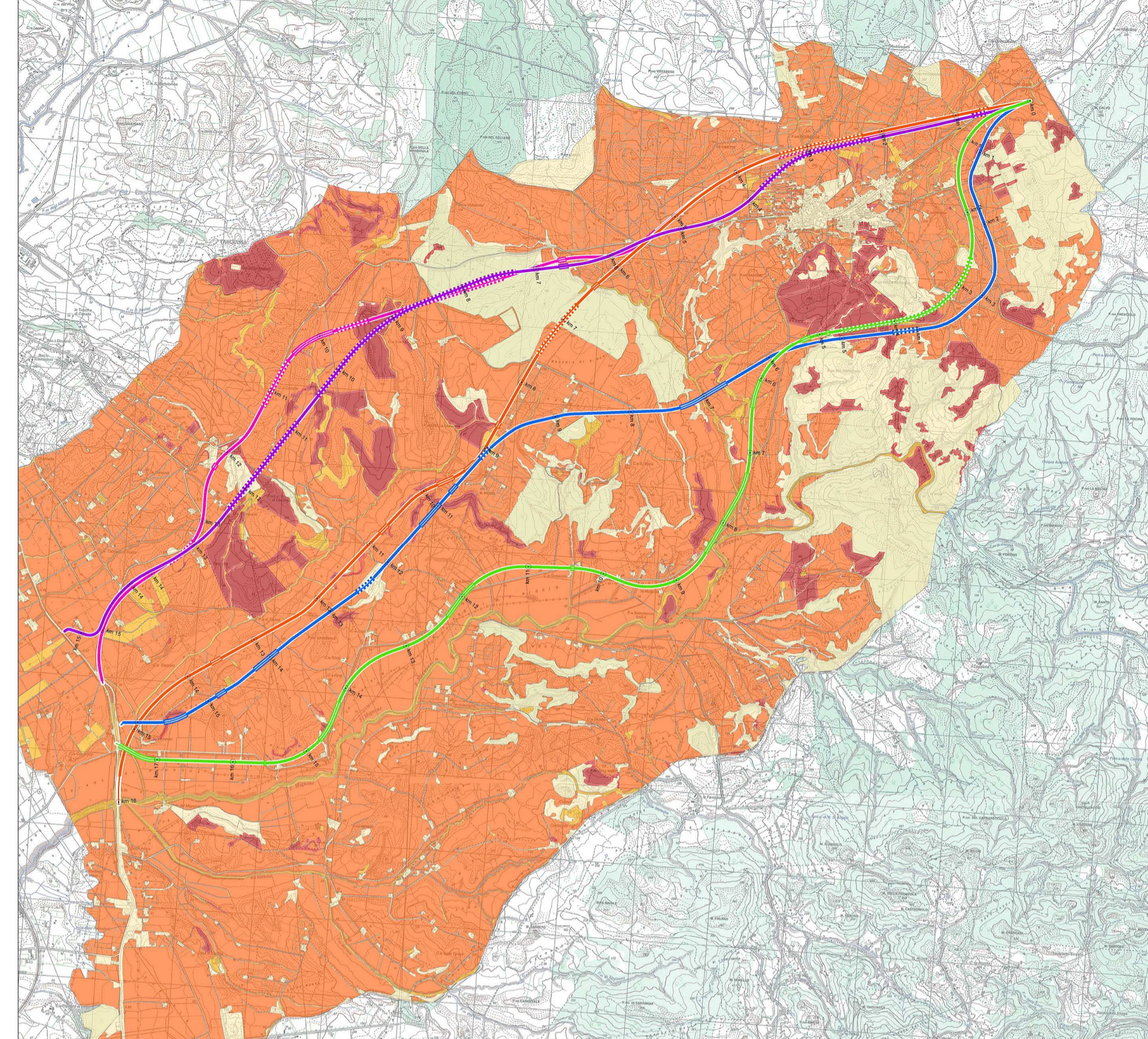
**CARTA TEMATICA DELLA BIOPERMEABILITA' DELLE AREE APERTE**



**LEGENDA**

- green
- violet
- blue
- orange
- pink
- Conn\_aree\_aperite\_5
- Conn\_aree\_aperite\_4
- Conn\_aree\_aperite\_3
- Conn\_aree\_aperite\_2
- Conn\_aree\_aperite\_1

**CARTA DEI VALORI DELLA BIOPERMEABILITA' DELLE AREE APERTE**

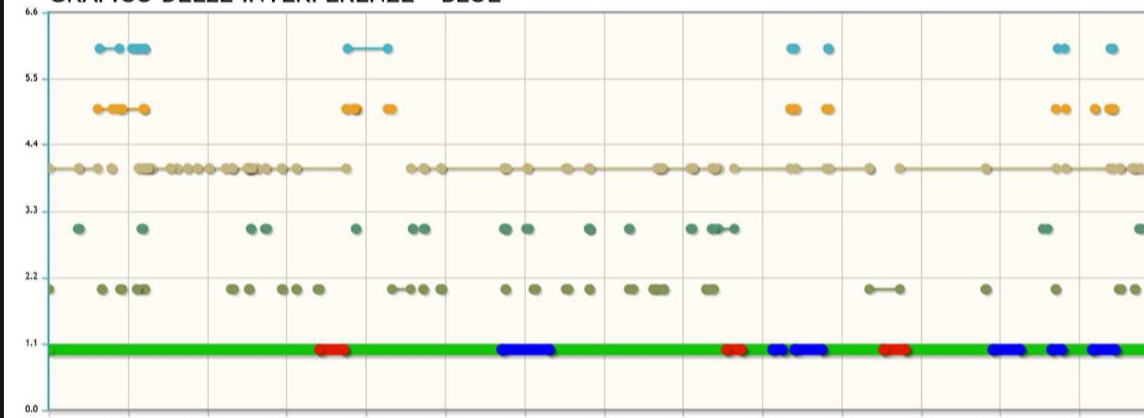


**LEGENDA**

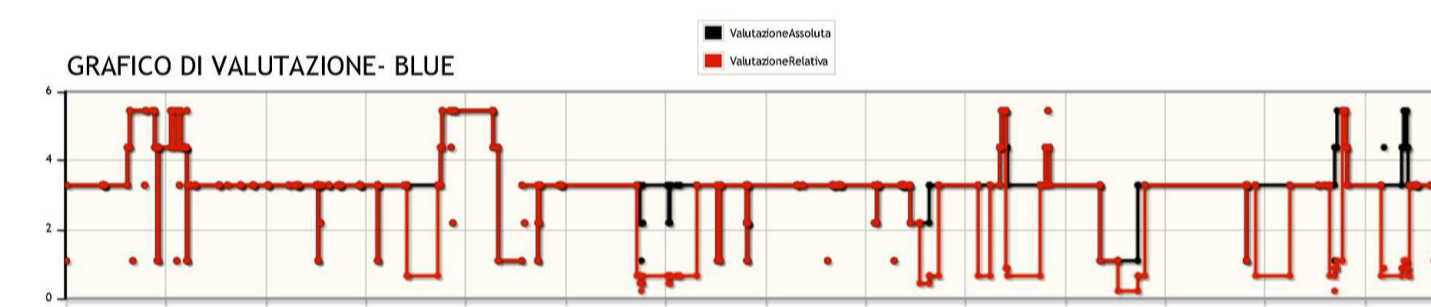
- green
- violet
- blue
- orange
- pink
- Trascurabile
- Basso
- Medio
- Alto
- elevato

**NOTA**  
 Nella parte inferiore dell'elaborato sono riportati (da sinistra):  
 • Grafici delle interferenze, puntuali o areali, relative all'indicatore, per ogni tracciato, con evidenza della tipologia di sezione (rilevato, viadotto, galleria);  
 • Grafici per la valutazione dell'impatto assoluto (linea nera) e relativo (linea rossa);  
 • Grafici di riepilogo del quadro di appartenenza dell'indicatore (vedi struttura analisi multicriteri)  
 • Grafico Complessivo dell'Analisi Multicriteri.

GRAFICO DELLE INTERFERENZE - BLUE



- Conn\_aree\_aperite\_5
- Conn\_aree\_aperite\_4
- Conn\_aree\_aperite\_3
- Conn\_aree\_aperite\_2
- Conn\_aree\_aperite\_1
- Sezione\_Tipo\_in\_rilevato
- Sezione\_Tipo\_in\_viadotto
- Sezione\_Tipo\_in\_galleria



**Impatto sezioni tipo**  
 Rilevato(%) 100  
 Viadotto(%) 20  
 Galleria(%) 20

**QUADRO AMBIENTALE**

GRAFICO DI RIEPILOGO

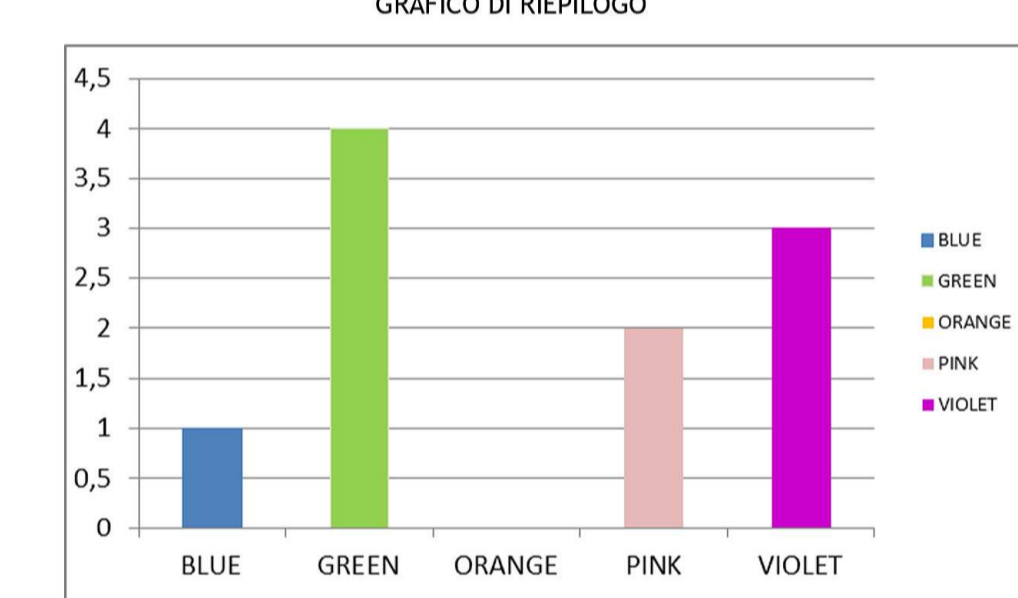
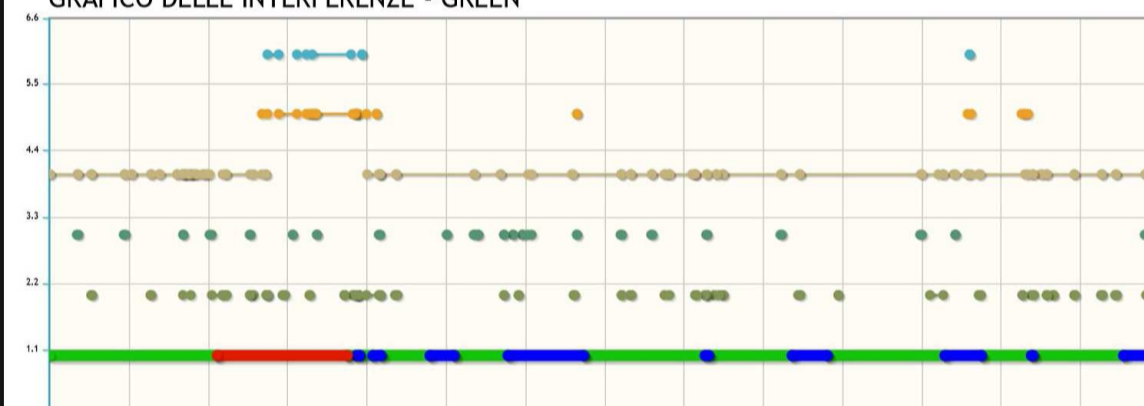
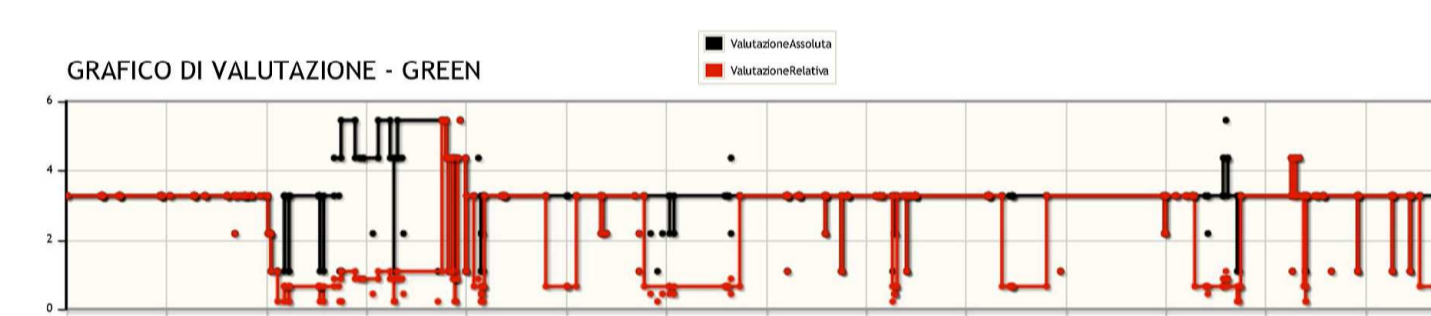


GRAFICO DELLE INTERFERENZE - GREEN



- Conn\_aree\_aperite\_5
- Conn\_aree\_aperite\_4
- Conn\_aree\_aperite\_3
- Conn\_aree\_aperite\_2
- Conn\_aree\_aperite\_1
- Sezione\_Tipo\_in\_rilevato
- Sezione\_Tipo\_in\_viadotto
- Sezione\_Tipo\_in\_galleria



**QUADRO COMPLESSIVO**

GRAFICO DI RIEPILOGO

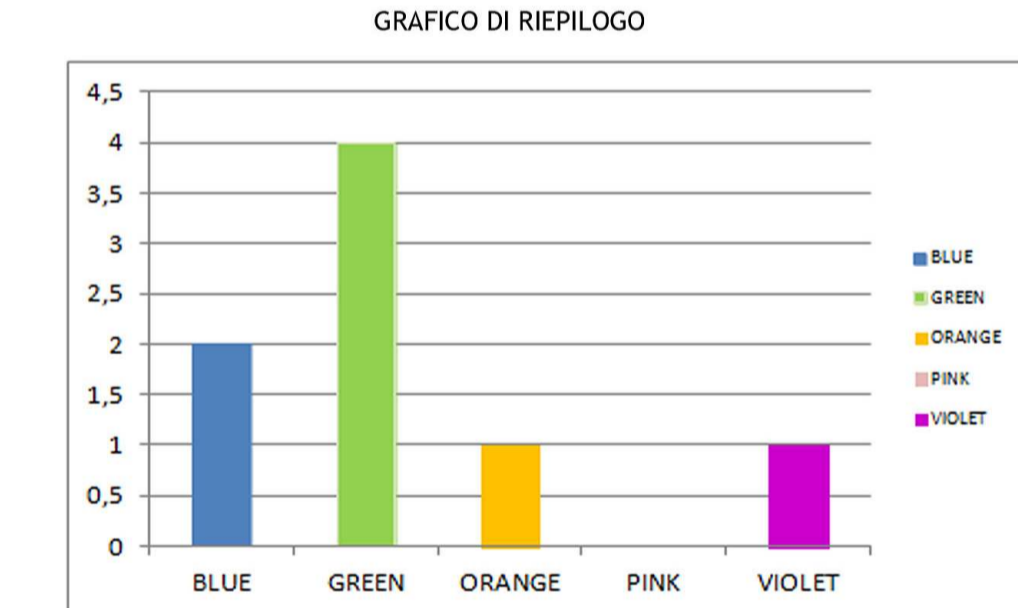
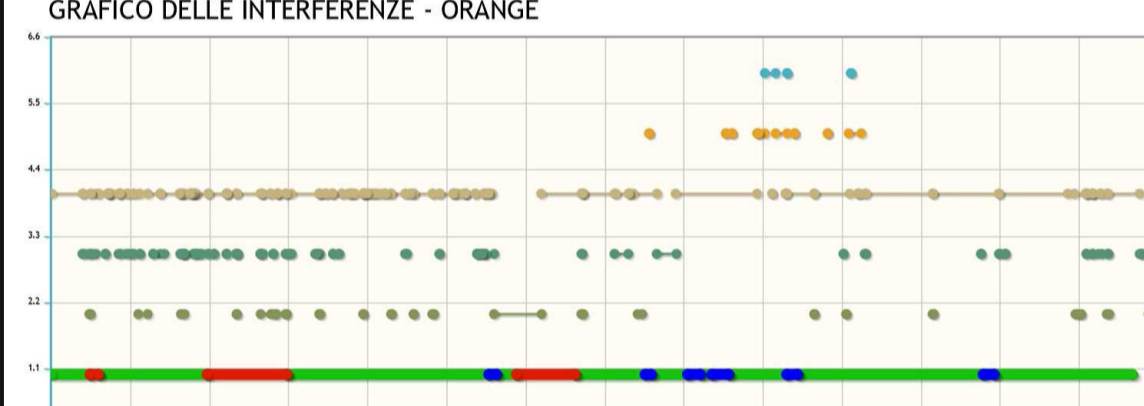


GRAFICO DELLE INTERFERENZE - ORANGE



- Conn\_aree\_aperite\_5
- Conn\_aree\_aperite\_4
- Conn\_aree\_aperite\_3
- Conn\_aree\_aperite\_2
- Conn\_aree\_aperite\_1
- Sezione\_Tipo\_in\_rilevato
- Sezione\_Tipo\_in\_viadotto
- Sezione\_Tipo\_in\_galleria

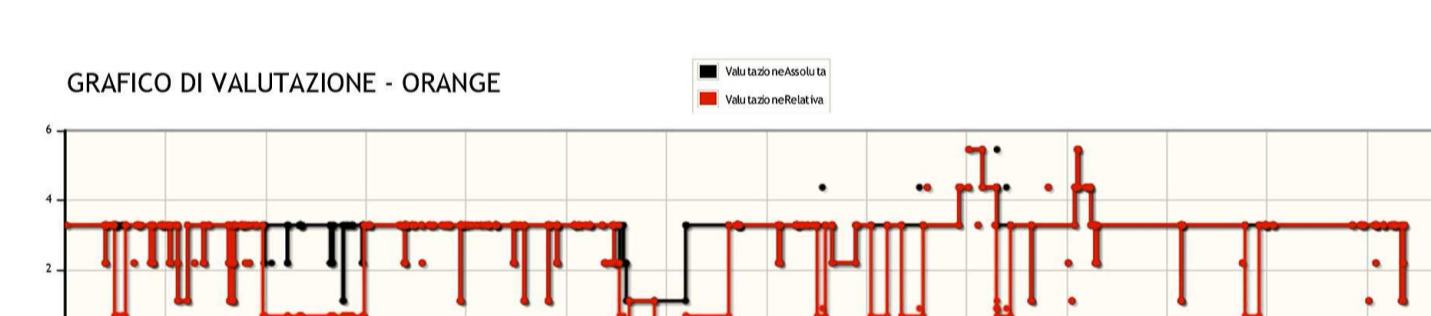
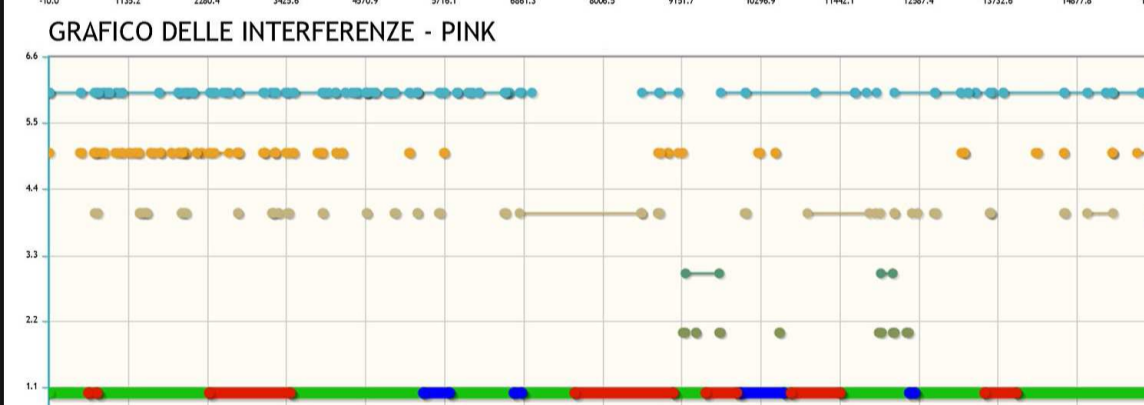


GRAFICO DELLE INTERFERENZE - PINK



- Conn\_aree\_aperite\_5
- Conn\_aree\_aperite\_4
- Conn\_aree\_aperite\_3
- Conn\_aree\_aperite\_2
- Conn\_aree\_aperite\_1
- Sezione\_Tipo\_in\_rilevato
- Sezione\_Tipo\_in\_viadotto
- Sezione\_Tipo\_in\_galleria

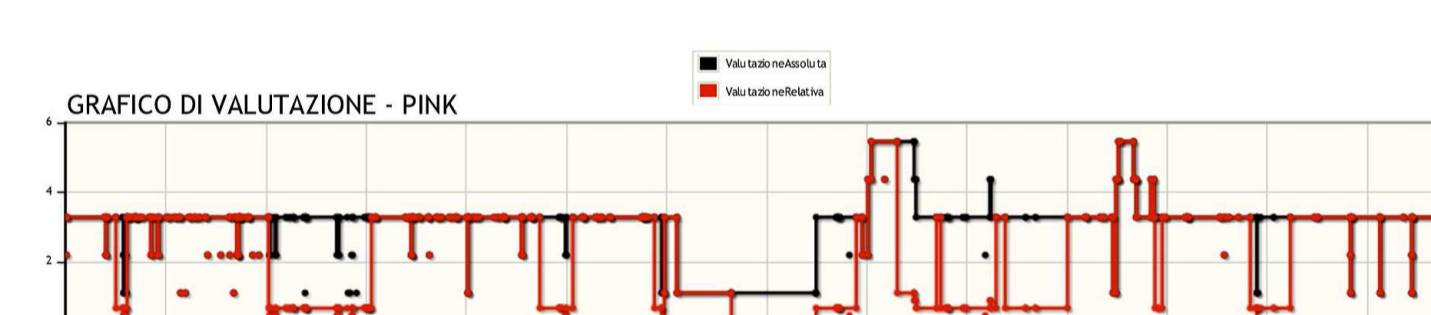
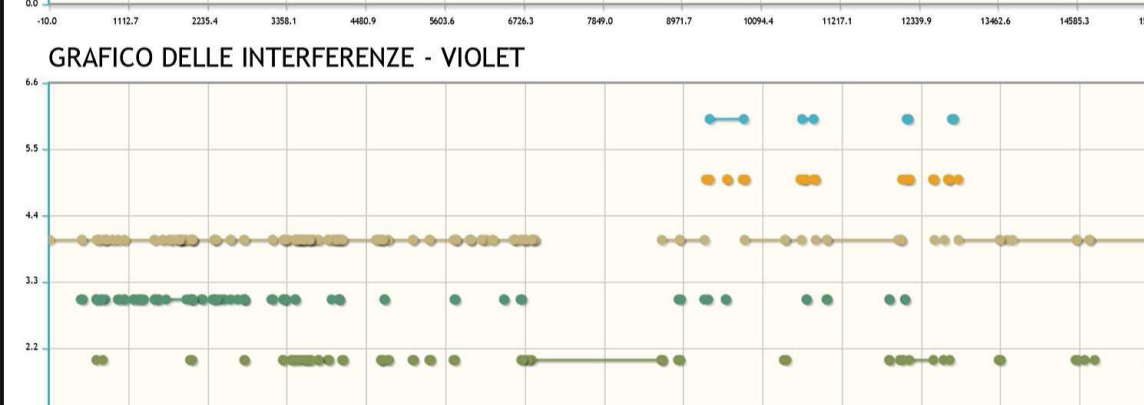
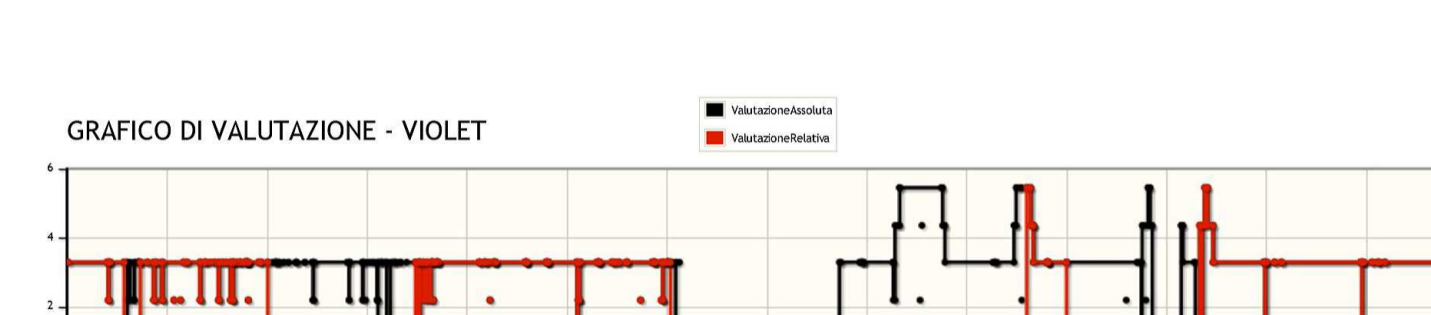


GRAFICO DELLE INTERFERENZE - VIOLET



- Conn\_aree\_aperite\_5
- Conn\_aree\_aperite\_4
- Conn\_aree\_aperite\_3
- Conn\_aree\_aperite\_2
- Conn\_aree\_aperite\_1
- Sezione\_Tipo\_in\_rilevato
- Sezione\_Tipo\_in\_viadotto
- Sezione\_Tipo\_in\_galleria



**STRUTTURA ANALISI MULTICRITERI**

SETTORI	COMPONENTI	CATEGORIE (indicatori)
Quadro Programmatico	PTPR A	PTPR A
	PTPR B	PTPR B
Quadro Progettuale	PAI	Inondazioni
	Rete Nat 2000	Frane
Quadro Ambientale	Progetto	Rete Natura 2000
		Importo lavori
VIAR	Archeologia	Espropri
		Interferenze
Sensibilità paesistica	Sensibilità ambiente	Cantierizzazione
		Gestione terre
Sensibilità ambiente	Archeologia	Complessità tecnica
		Tempi di costruzione
Archeologia	Unesco	Costi di esercizio
		Paesaggio
Unesco	Unesco	Varietà paesistica
		Uso del suolo
Unesco	Unesco	Naturalità
		Corsi d'acqua
Unesco	Unesco	Geomorfologico
		Biopermeabilità aree aperte
Unesco	Unesco	Biopermeabilità aree boscate
		Atmosfera/Rumore
Unesco	Unesco	Mapa del rischio relativo
		Interferenza Sito archeologico UNESCO Necropoli Tarquinia

**PROGETTAZIONE PRELIMINARE ED ANALISI ECONOMICA DEL TRATTO TERMINALE DEL COLLEGAMENTO DEL PORTO DI CIVITAVECCHIA CON IL NODO INTERMODALE DI ORTE PER IL COMPLETAMENTO DELL'ASSE VIARIO EST-OVEST (CIVITAVECCHIA-ANCONA) 2012-IT-91060-P**

**TRATTA: MONTE ROMANO EST - CIVITAVECCHIA**

**PROGETTO PRELIMINARE**

**PROGETTAZIONE: ANAS - DIREZIONE CENTRALE PROGETTAZIONE**

<b>PROGETTISTA:</b> Ing. Maurizio Mancinetti Ordine Ing. di Roma n° 19506	<b>GRUPPO DI PROGETTAZIONE ANAS</b> Ing. F. Bario Ing. F. Bezzi Geom. G. Cardillo Ing. L. Cadrone Ing. P. G. D'Armini Sig.ra A. M. D'Aversa Ing. A. De Leo Geom. E. De Masi Geom. M. Diamante Ing. P. Fabbro Ing. G. Giovannini
<b>IL GEOLOGO</b> Dott. Geol. Stefano Serangelli Ordine Geol. Lazio n. 659	Geom. R. Izzo Ing. E. Luzzielli Geom. D. Maggi Geom. M. Meggi Ing. E. Mittiga Ing. M. Panebianco Dott.ssa D. Perfetti Ing. A. Petrillo Ing. F. Pisani Arch. R. Roggi
<b>IL RESPONSABILE DEL S.I.A.</b> Dott. Geol. Serena Majetta	<b>SERVIZI SUPPORTO ESTERNO</b> Ing. Ilario COPPA
<b>COORDINATORE PER LA SICUREZZA IN FASE DI PROGETTAZIONE</b> Arch. Roberto Roggi	VISTO: IL DIRETTORE CENTRALE Ing. Ligo DIBENWARDIO

**SIA - QUADRO DI RIFERIMENTO PROGETTUALE**  
**ANALISI MULTICRITERI DI CONFRONTO CON I TRACCIATI STORICI**  
**Quadro Ambientale - Sensibilità Ambientale - Biopermeabilità Aree Aperte**

CODICE PROGETTO	NOME FILE	REVISIONE	TAVOLA	SCALA:
PROGETTO L0402D	L0402D_P_1301_T00_A24_GEN_DG13_A.DWG	A		
ELAB. L0402D	L0402D_P_1301_T00_A24_GEN_DG13			

REV.	DESCRIZIONE	REDDATO	VERIFICATO	APPROVATO
C				
B				
A	EMISSIONE	GIUGNO_2014	TECNICO/RESP. TECN.	MANCINETTI
				COPPA