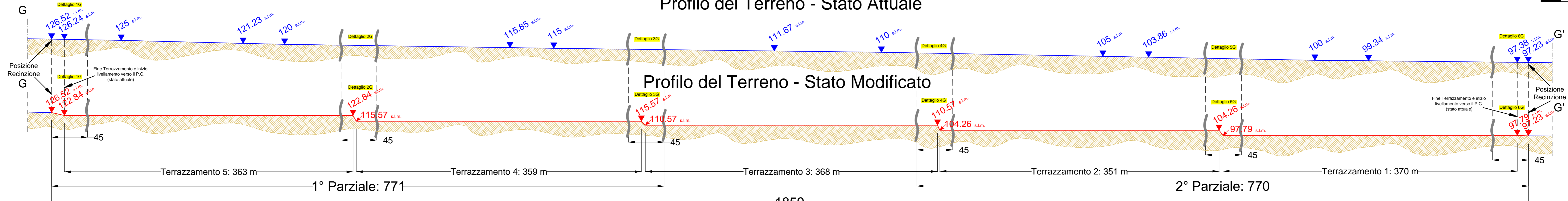


SEZIONE GG': PROFILI DEL TERRENO E DETTAGLI

Scala 1:2.000

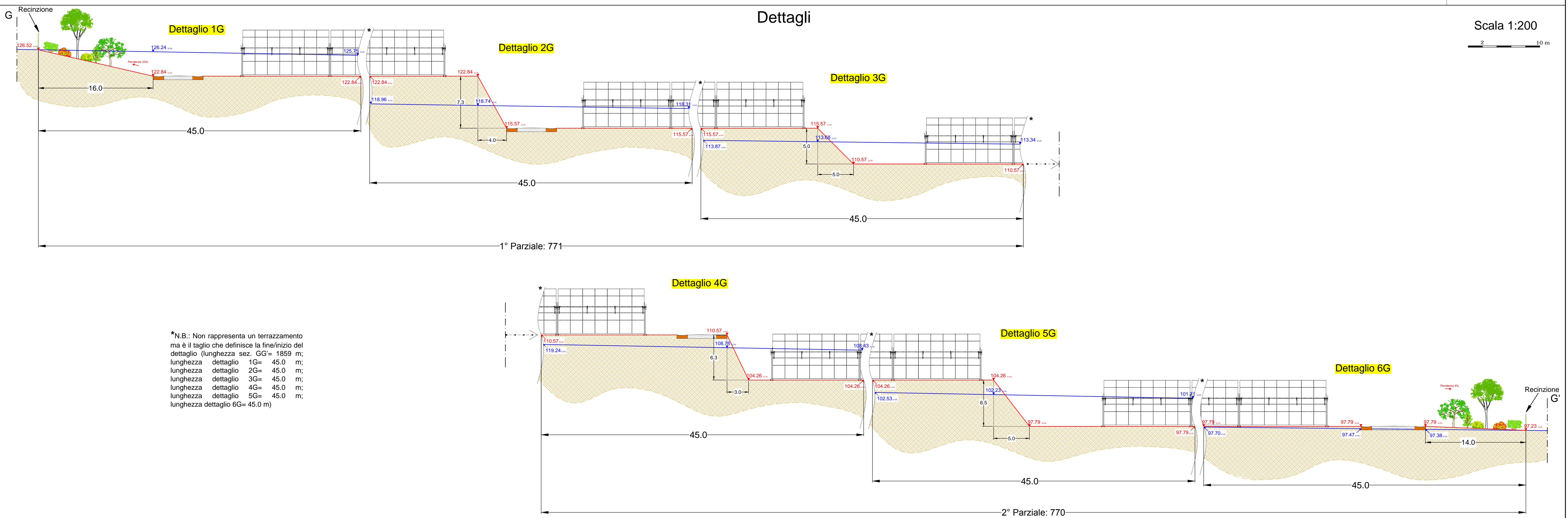


Profilo del Terreno - Stato Attuale

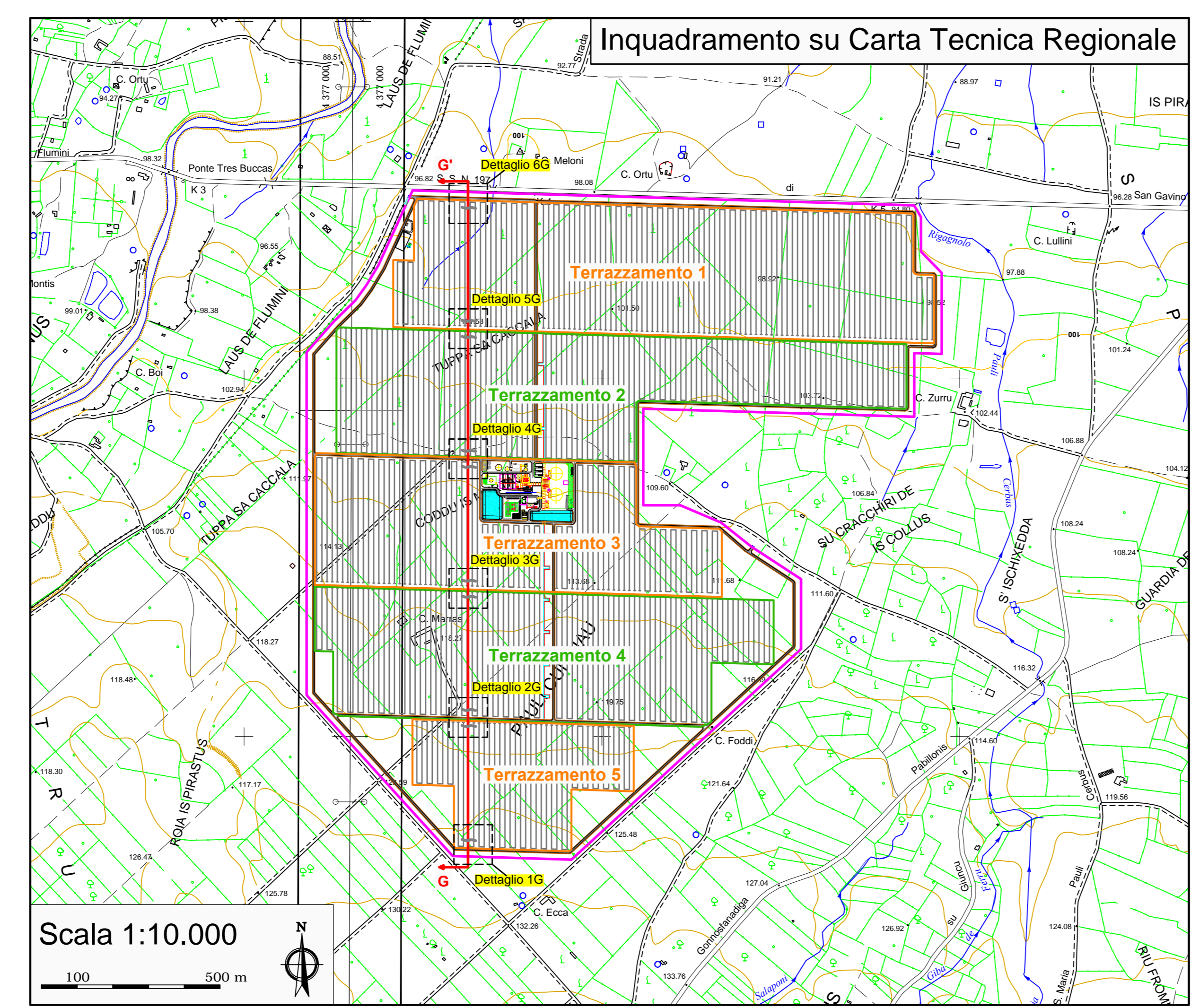


Dettagli

Scala 1:200



*N.B.: Non rappresenta un terrazzamento ma è il taglio che definisce la fine/inizio del dettaglio (lunghezza sez. GG= 1859 m; lunghezza dettaglio 1G= 45.0 m; lunghezza dettaglio 2G= 45.0 m; lunghezza dettaglio 3G= 45.0 m; lunghezza dettaglio 4G= 45.0 m; lunghezza dettaglio 5G= 45.0 m; lunghezza dettaglio 6G= 45.0 m)



LEGENDA

- Recinzione impianto
- Profilo terreno attuale
- Profilo terreno modificato

Provincia del Medio Campidano
Comune di Gonnosfanadiga
Comune di Villacidro

Nome Progetto:
IMPIANTO SOLARE TERMODINAMICO DELLA POTENZA LORDA DI 55 MW_e DENOMINATO
"GONNOSFANADIGA"

Titolo Documento:
Sezione GG'
Stato Attuale - Stato Modificato

Sviluppo Energogreen Renewables s.r.l. Via E. Fermi, 19 - 62010 Pollenza (MC)		Timbro e Firma Progettista	
COMMITTENTE GONNOSFANADIGA LTD. Bow Road 221 - London (UK) Italian Branch: C.so Umberto I, 226 - 08015 Macomer (NU)		CODICE DI RIFERIMENTO GN_TAV.A_14d	
0	07.2015	EMMISSIONE	D. BOZZI C. BUBBOLINI C. BUBBOLINI
REV	DATA	DESCRIZIONE	PREP. CONTR. APPROVATO
Misure:	metri	Foglio: 1 di 1	Formato: A0 (841 x 1189)
Scala:	varie		