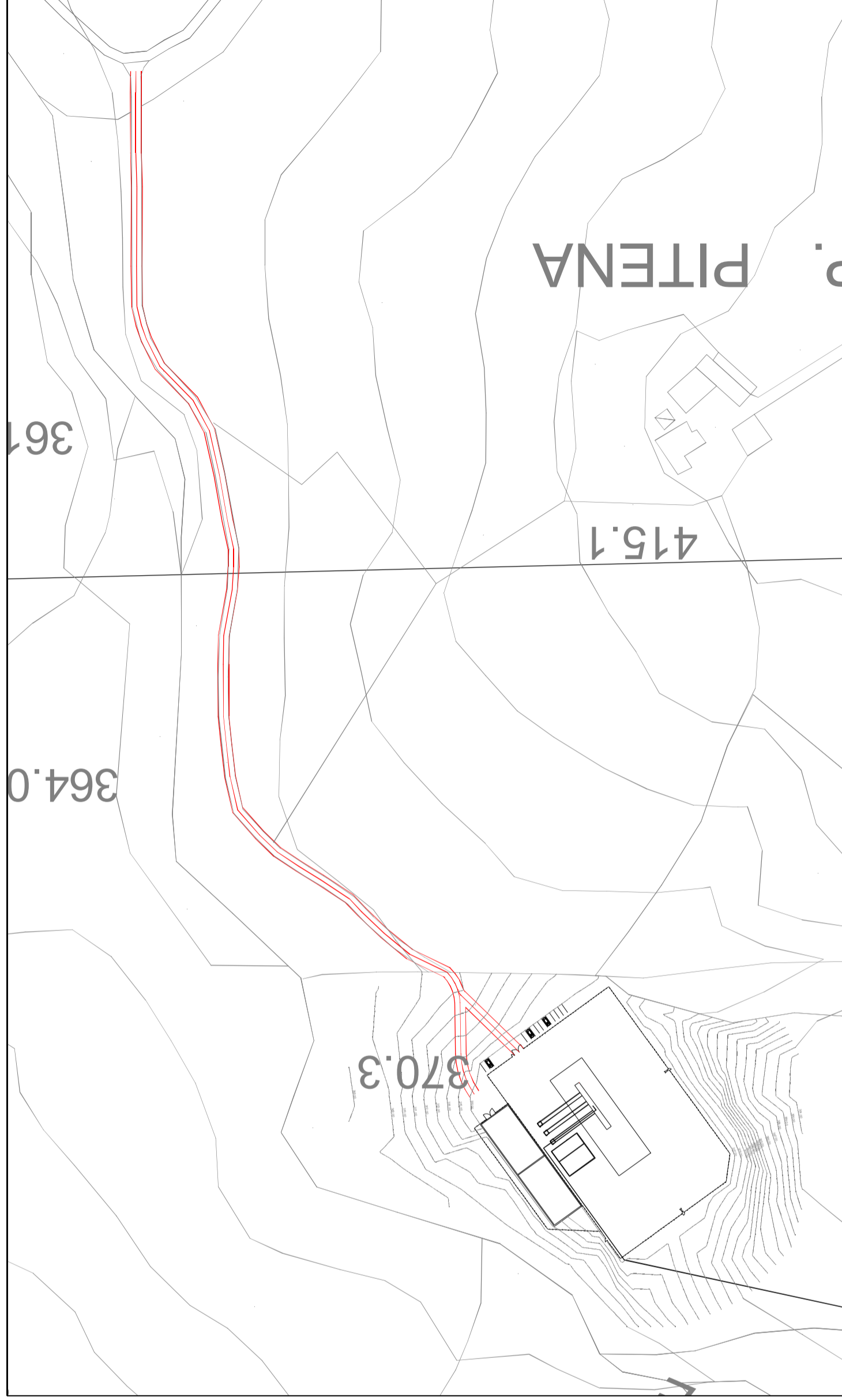


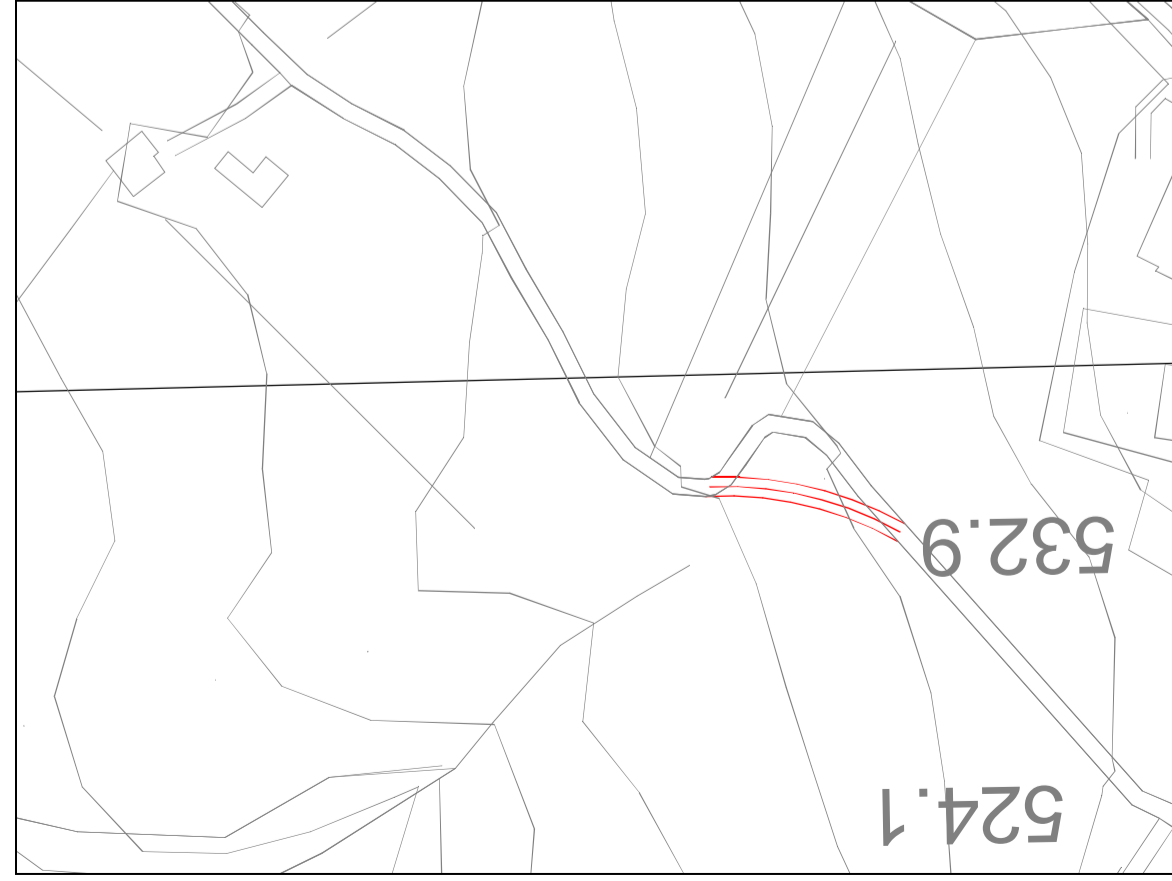
VIABILITÀ DI DETTAGLIO
POLO DI PRODUZIONE - 1:2000



VIABILITÀ PRINCIPALE - 1:50.000 (●●●●● Percorso per l'accesso all'area di lavoro)



VIABILITÀ DI DETTAGLIO
POLO DI REINIEZIONE - 1:2000



Strada di accesso al polo di reiniezione - 1:2000

NUMERO ELABORATO: LCG-TAV09-V00	FORMATO: A2	PROPRONTE: LPP S.r.l.
	SCALA: Variè	PROPRONTE: LPP S.r.l.
TITOLO: Viabilità di Cantiere	DATA: Luglio 2015	PROPRONTE: LPP S.r.l.

PROPRONTE:
Lucignano Pilot Project S.r.l.

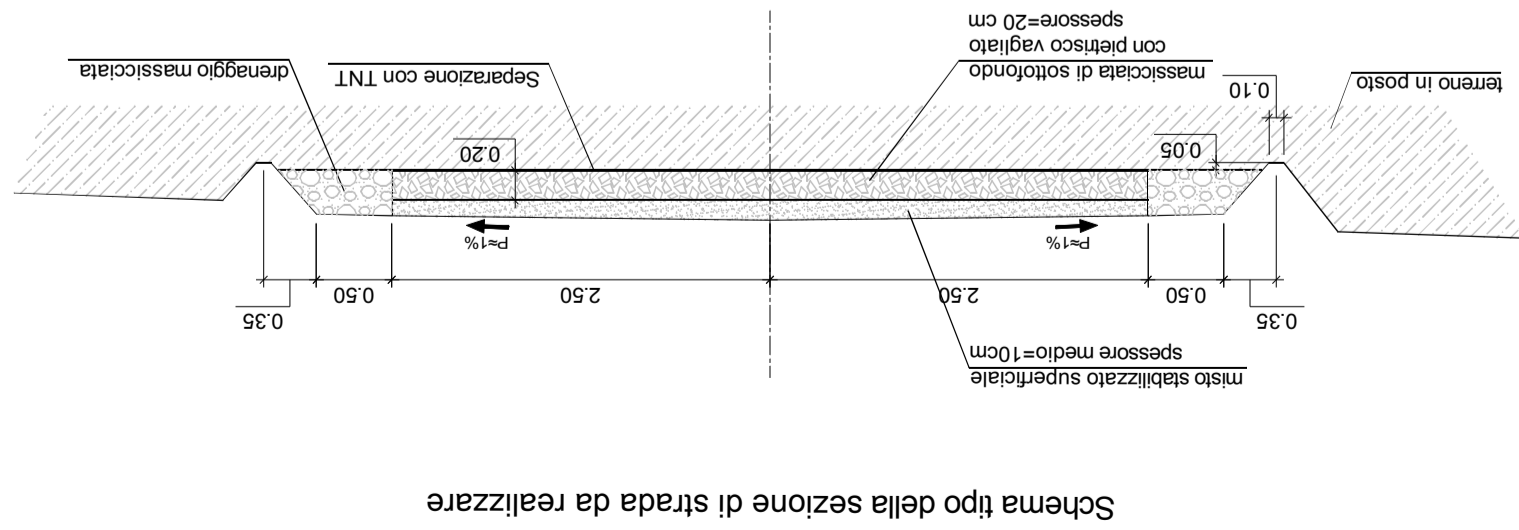


LUCIGNANO PILOT PROJECT

PERMESSO DI RICERCA DI RISORSE
GEOTERMICHE FINALIZZATO ALLA
SPERIMENTAZIONE DI UN IMPIANTO PILOTA
CONVENZIONALMENTE DENOMINATO
"LUCIGNANO"
COMUNE DI RADICONOLI - PROVINCIA DI SIENA

LEGENDA

==== Strada da realizzare/adeguare



PROGETTAZIONE:
RENEWEM S.r.l.

Via Norvegia n° 68 - 56021 Cascaia (PI)
TEL: 050 6205317 - FAX: 050 0987814
email: technical@renewem.com
PEC: renewem@pec.renewem.com

PROPRONTE:
LPP S.r.l.

Via Norvegia n° 68 - 56021 Cascaia (PI)
TEL: 050 6205317 - FAX: 050 0987814
email: technical@renewem.com
PEC: lppsrl@legalmail.it