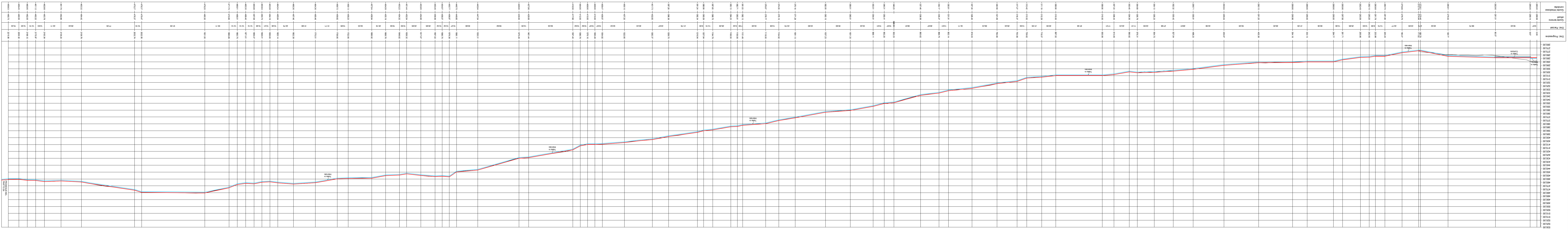
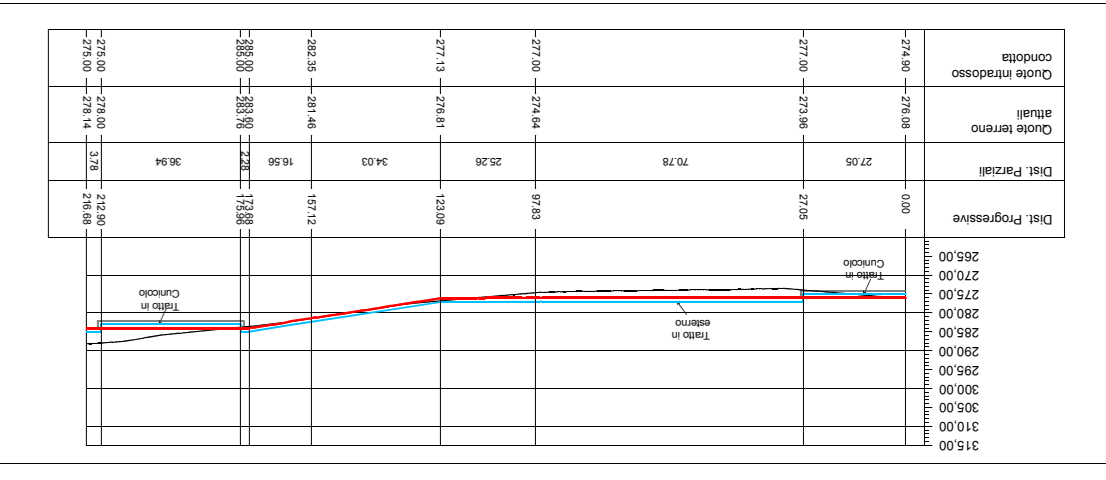
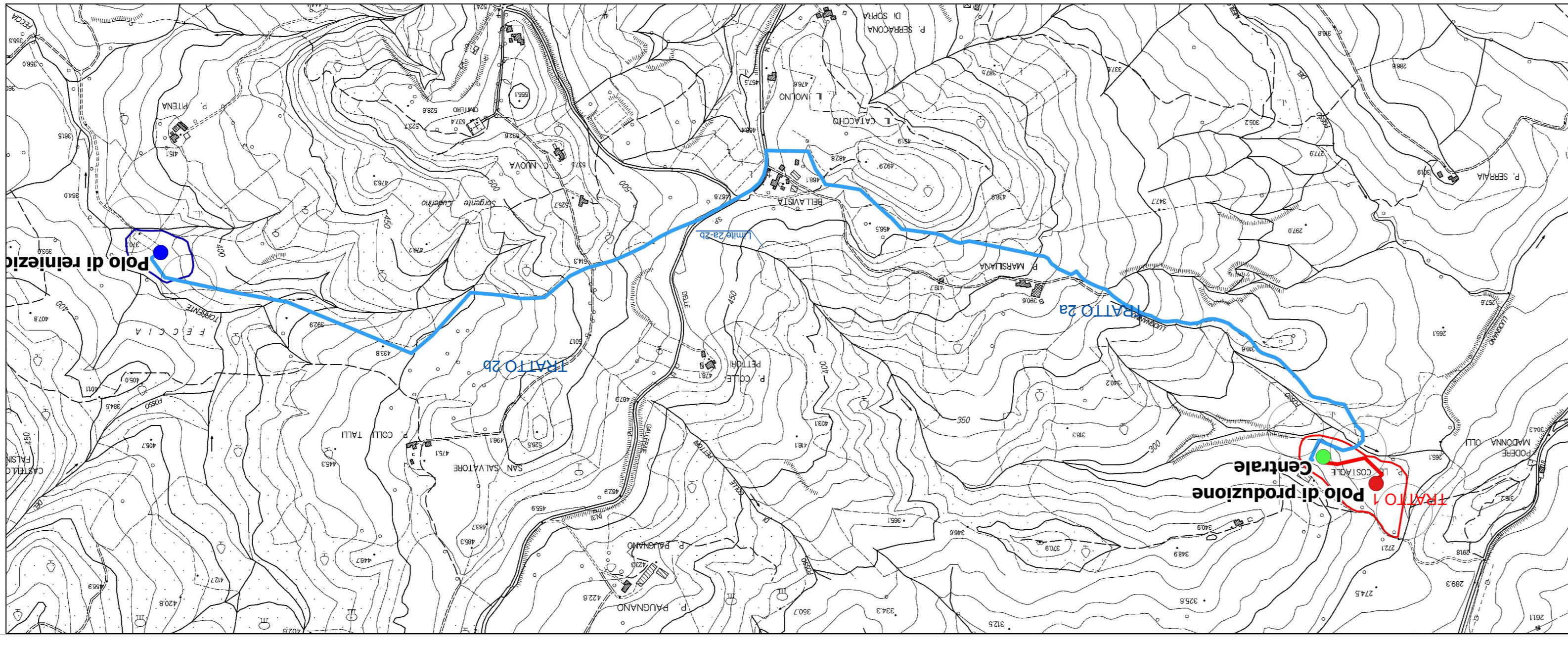
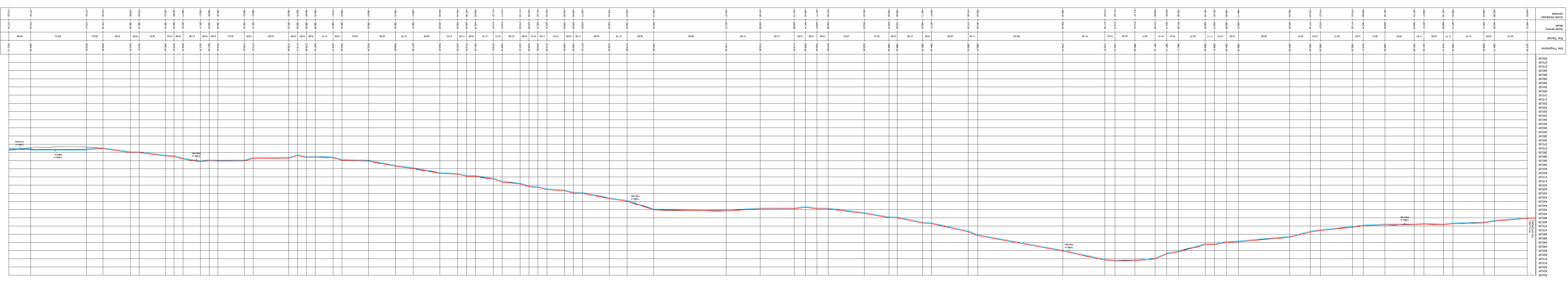


PROFILO ALTIMETRICO - TRATTO 2a (Impianto-Pozzo di Reiniezione) 1:2000



PROFILO ALTIMETRICO - TRATTO 1 (Pozzo di Produzione-Implanto) 1:2000



PROFILO ALTIMETRICO - TRATTO 1 (Pozzo di Produzione-Implanto) 1:2000

**LEGENDA**

- Operi in c.a.
- Intradosso Condotta
- Profilo Modificato
- Profilo Attuale

PERMESSO DI RICERCA DI RISORSE  
GEOTERMICHE FINALIZZATO ALLA  
SPERIMENTAZIONE DI UN IMPIANTO PILOTA  
CONVENZIONALMENTE DENOMINATO  
"LUCIGNANO"  
COMUNE DI RADICONDOLI - PROVINCIA DI SIENA

PROFONTE:  
Lucignano Pilot Project S.r.l.  
**LPP**  
LUGIGNANO PILOTT PROJECT

**PROGETTO DEFINITIVO**

NUMERO ELABORATO: **LCG-TAV11-V00**  
FORMATO: SCALA: **A1+ 1:2000** DATA: **Luglio 2015**  
TITOLO: **Fluidodotti Profili Altimetrici**

PROFONTE:  
**LPP S.r.l.**  
Via Norvegia n° 68 - 56021 Casaglia (PI)  
TEL. 058 6295317 - FAX: 058 0987814  
email: lpp@lpp.it  
PEC: lpp@lpp.it

PROGETTAZIONE:  
**RENWEM S.r.l.**  
Via Norvegia n° 68 - 56021 Casaglia (PI)  
TEL. 058 6295317 - FAX: 058 0987814  
email: lpp@renwem.com  
PEC: renwem@pec.renwem.com

QUESTO DOCUMENTO È DI PROPRIETÀ DELLA SOCIETÀ LPP S.r.l. - OGNI RIPRODUZIONE DEVE ESSERE PRECEDUTA DALLA AUTORIZZAZIONE