

Tracciato di progetto \_\_\_\_\_

Alternativa \_\_\_\_\_

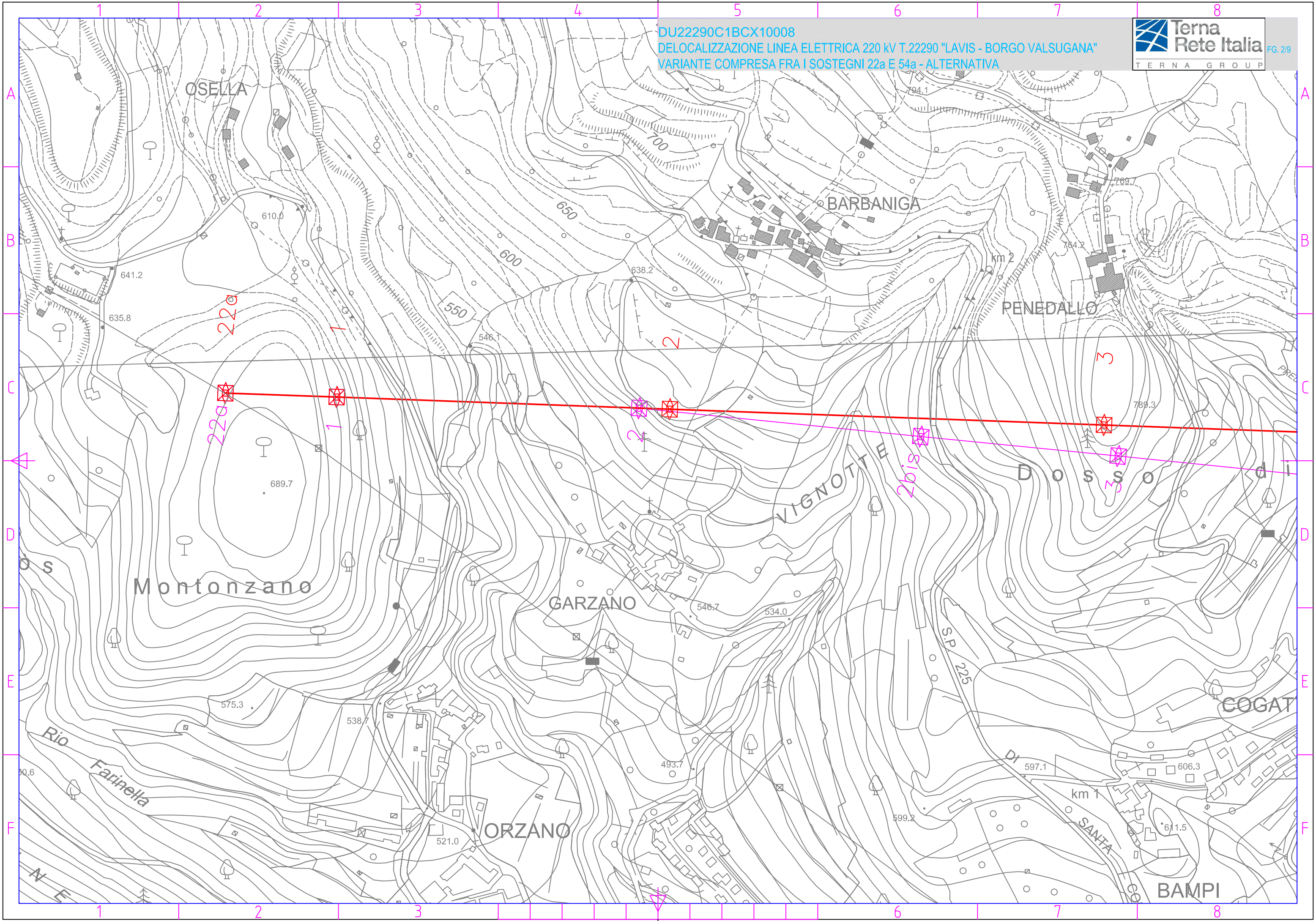
REVISIONI	N.	DATA	DESCRIZIONE	ELABORATO	VERIFICATO	APPROVATO
	00	02/07/2015	Emissione	Costantini N. DTNE-PRI/Lin	Toniolo G. DTNE-PRI/Lin	Ferracin N. DTNE-PRI

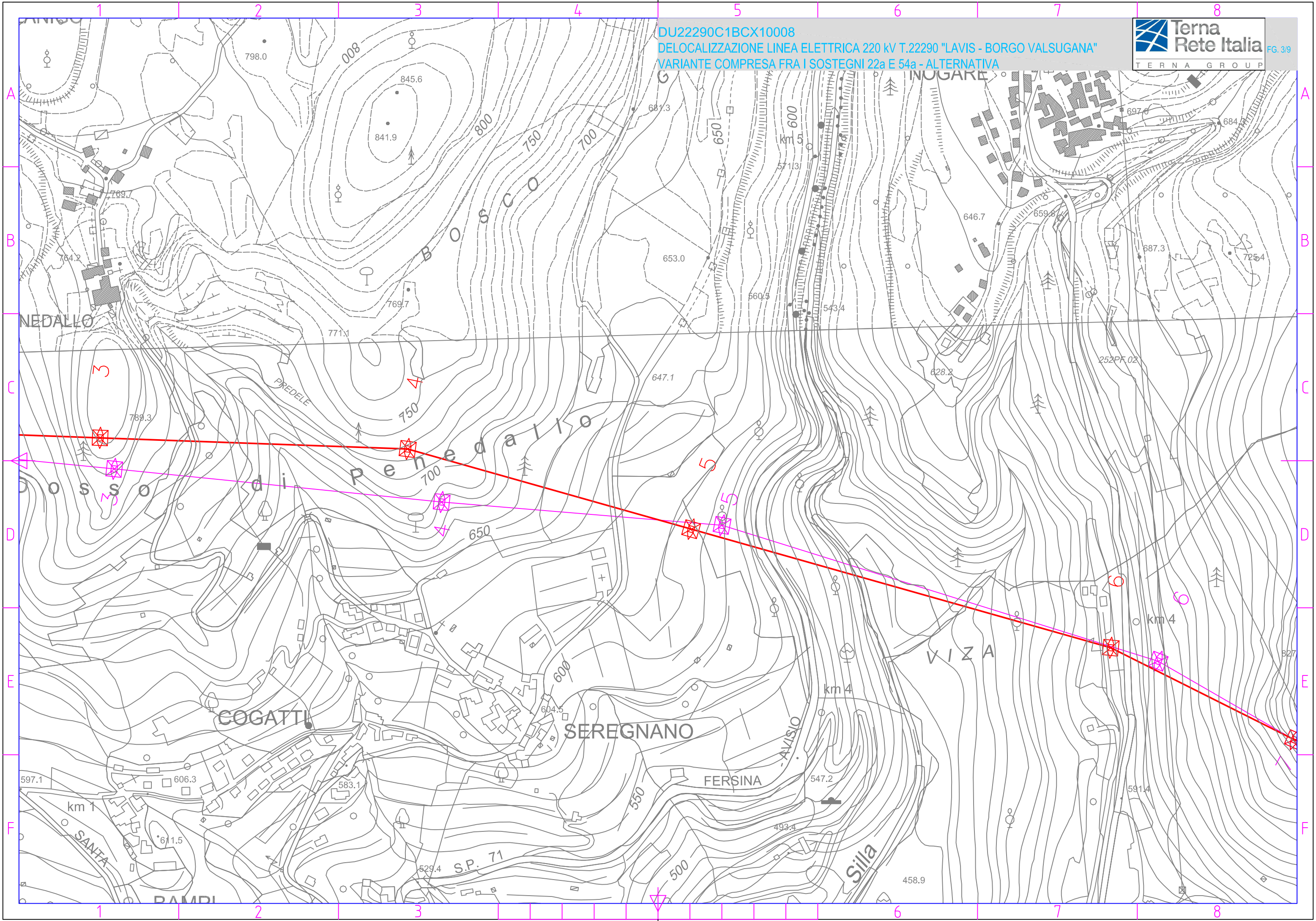
TIPOLOGIA DELL'ELABORATO	CODIFICA DELL'ELABORATO	 T E R N A G R O U P
Relazione	DU22290C1BCX100008	
PROGETTO	TITOLO	
TE-CX-11-001 Cod. Opera 0305	Delocalizzazione della linea elettrica a 220 kV "Lavis - Borgo Valsugana" T.22290 Variante compresa fra i picchetti 22a e 54a Piano Tecnico delle Opere Alternativa al tracciato	
RICAVATO DAL DOC. TERNA		
CLASSIFICAZIONE DI SICUREZZA		

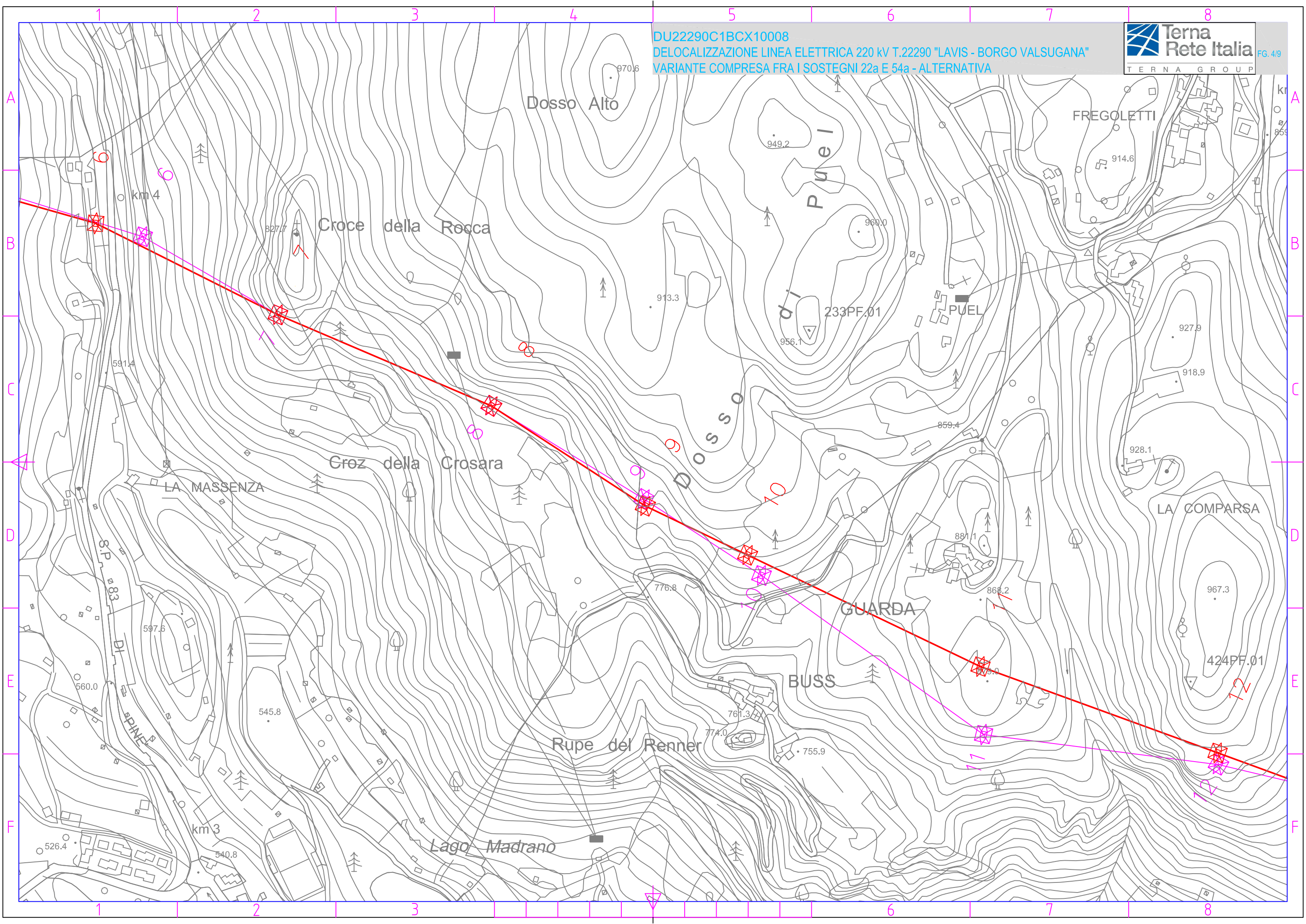
NOME DEL FILE	SCALA CAD	FORMATO	SCALA	FOGLIO
DU22290C1BCX100008_00	1 unità = 1	A3	1:10000	1 / 9

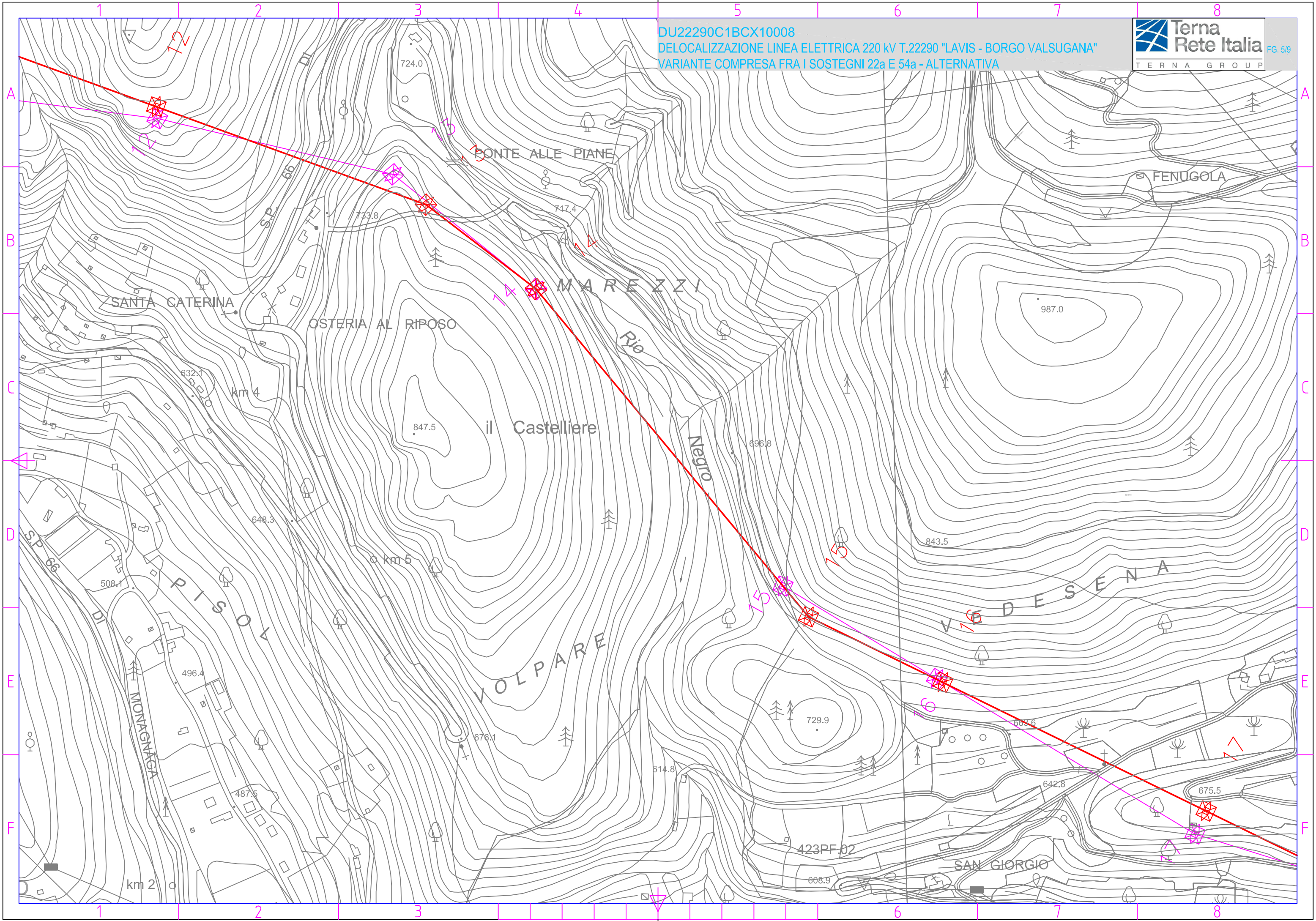
Questo documento contiene informazioni di proprietà Terna S.p.A. e deve essere utilizzato esclusivamente dal destinatario in relazione alle finalità per le quali è stato ricevuto. E' vietata qualsiasi forma di riproduzione o di divulgazione senza l'esplicito consenso di Terna S.p.A.

This document contains information proprietary to Terna S.p.A. and it will have to be used exclusively for the purposes for which it has been furnished. Whichever shape of spreading or reproduction without the written permission of Terna S.p.A. is prohibiit.

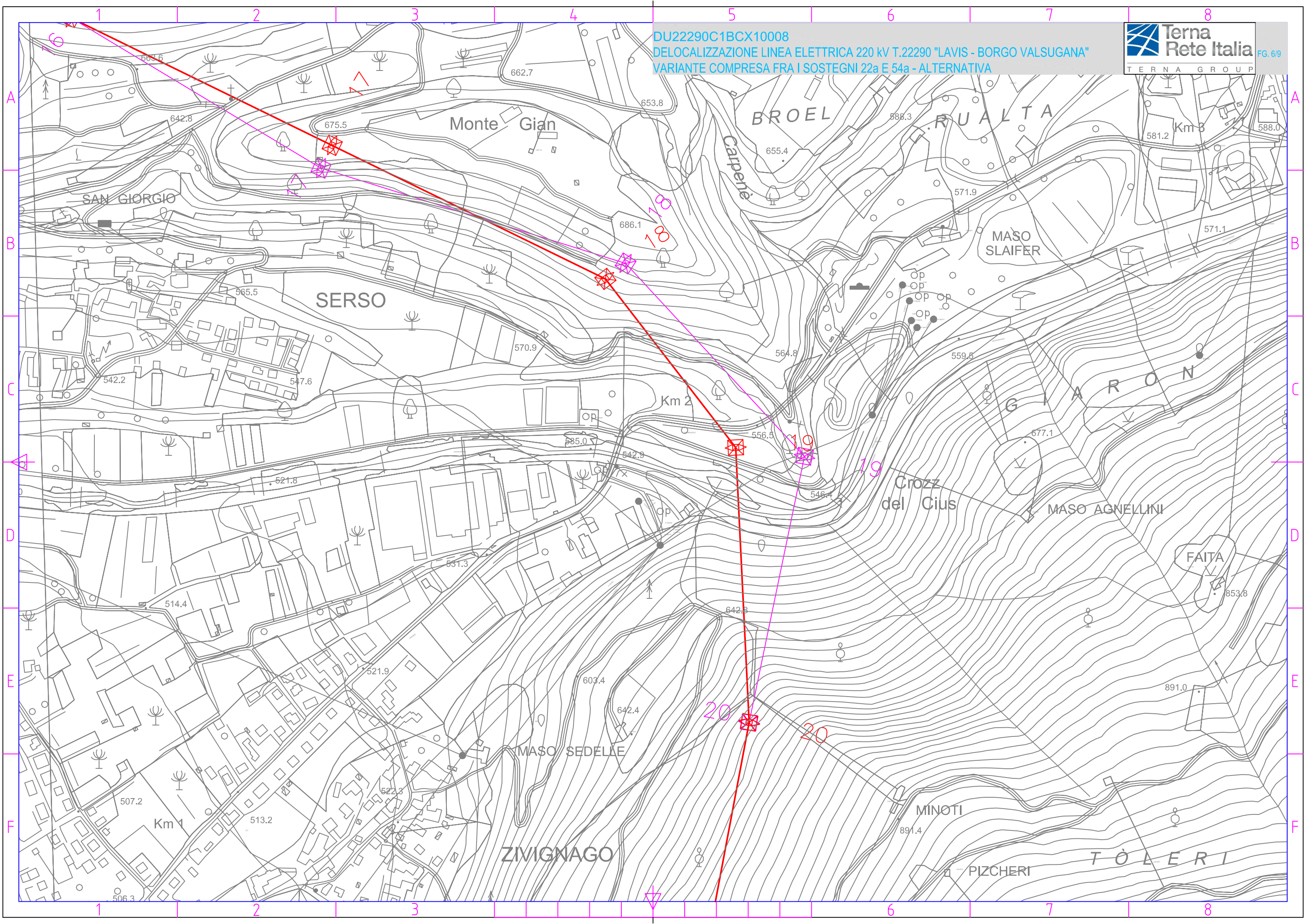


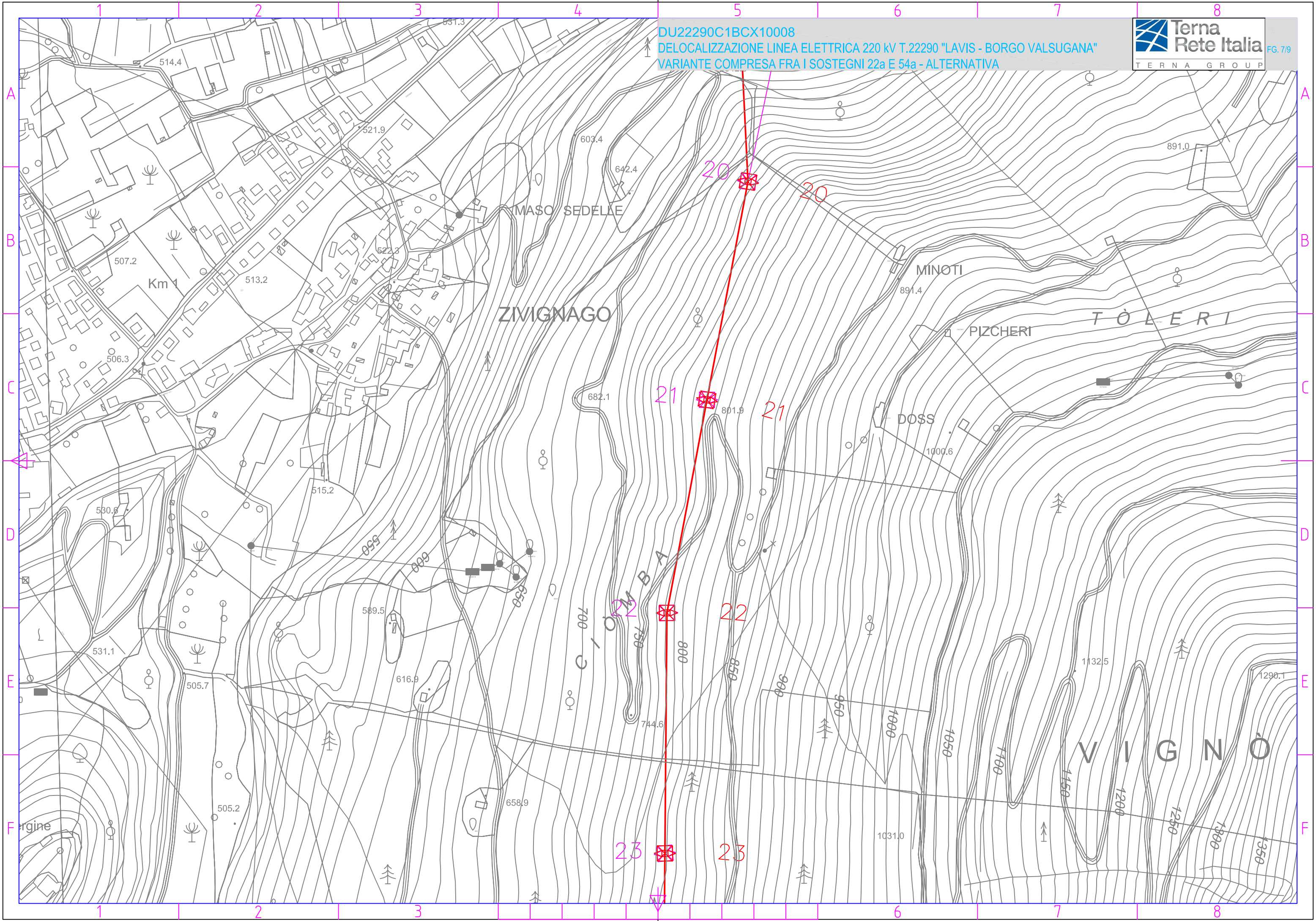




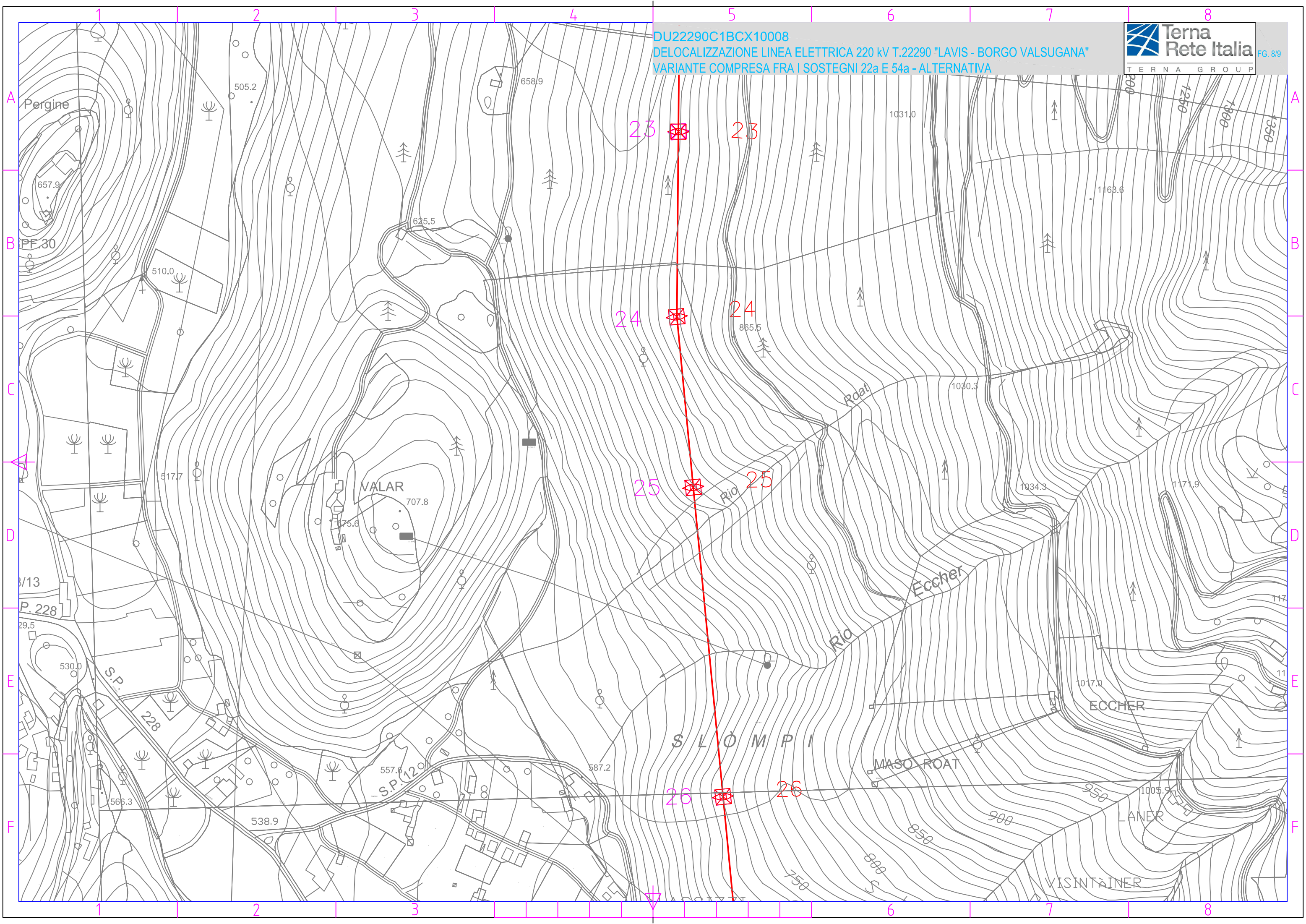


DU22290C1BCX10008  
DELOCALIZZAZIONE LINEA ELETTRICA 220 kV T.22290 "LAVIS - BORGO VALSUGANA"  
VARIANTE COMPRESA FRA I SOSTEGNI 22a E 54a - ALTERNATIVA



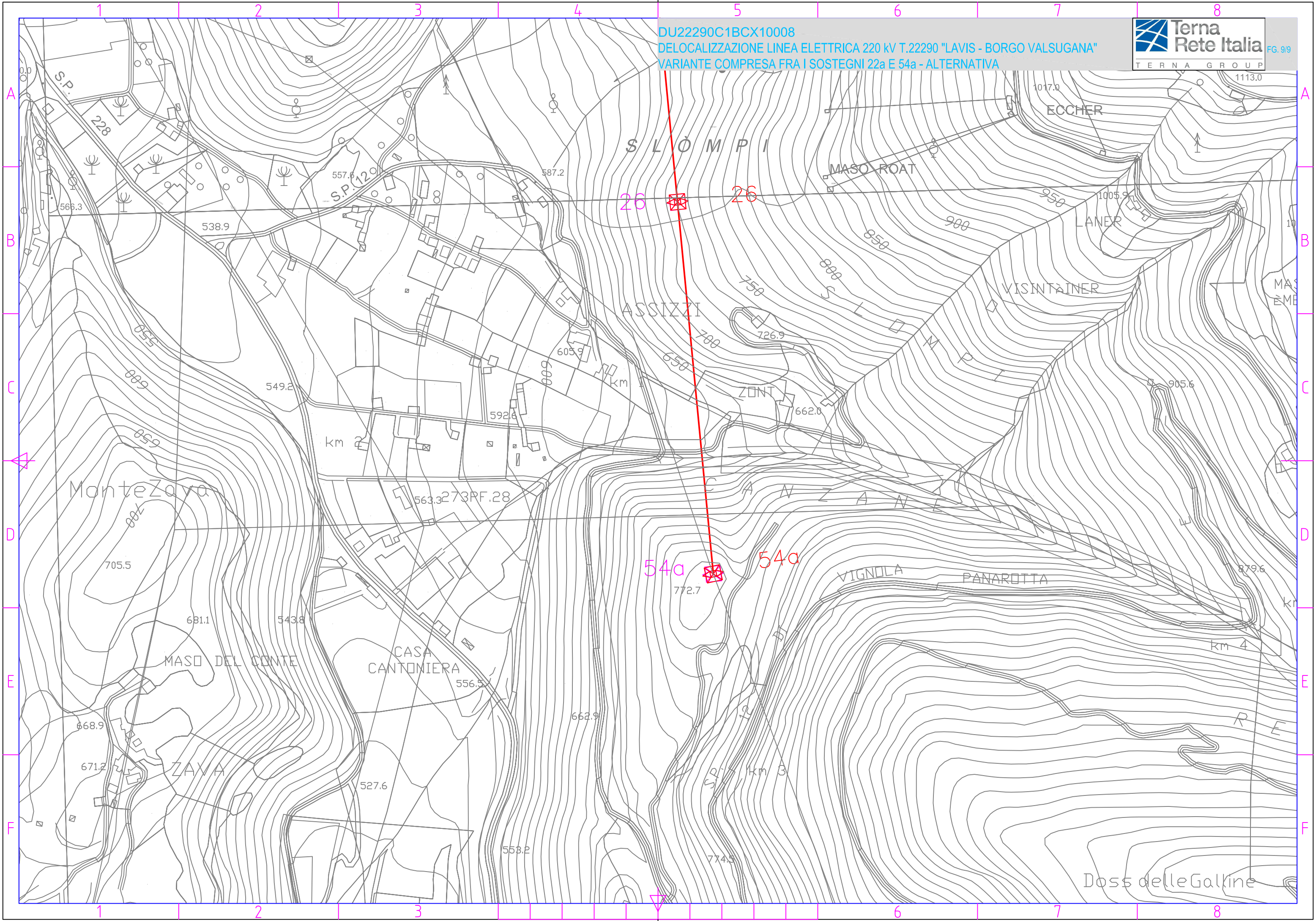


DU22290C1BCX10008  
DELOCALIZZAZIONE LINEA ELETTRICA 220 kV T.22290 "LAVIS - BORGO VALSUGANA"  
VARIANTE COMPRESA FRA I SOSTEGNI 22a E 54a - ALTERNATIVA





DU22290C1BCX10008  
DELOCALIZZAZIONE LINEA ELETTRICA 220 kV T.22290 "LAVIS - BORGO VALSUGANA"  
VARIANTE COMPRESA FRA I SOSTEGNI 22a E 54a - ALTERNATIVA



26 26

54a 54a

Doss delle Galline