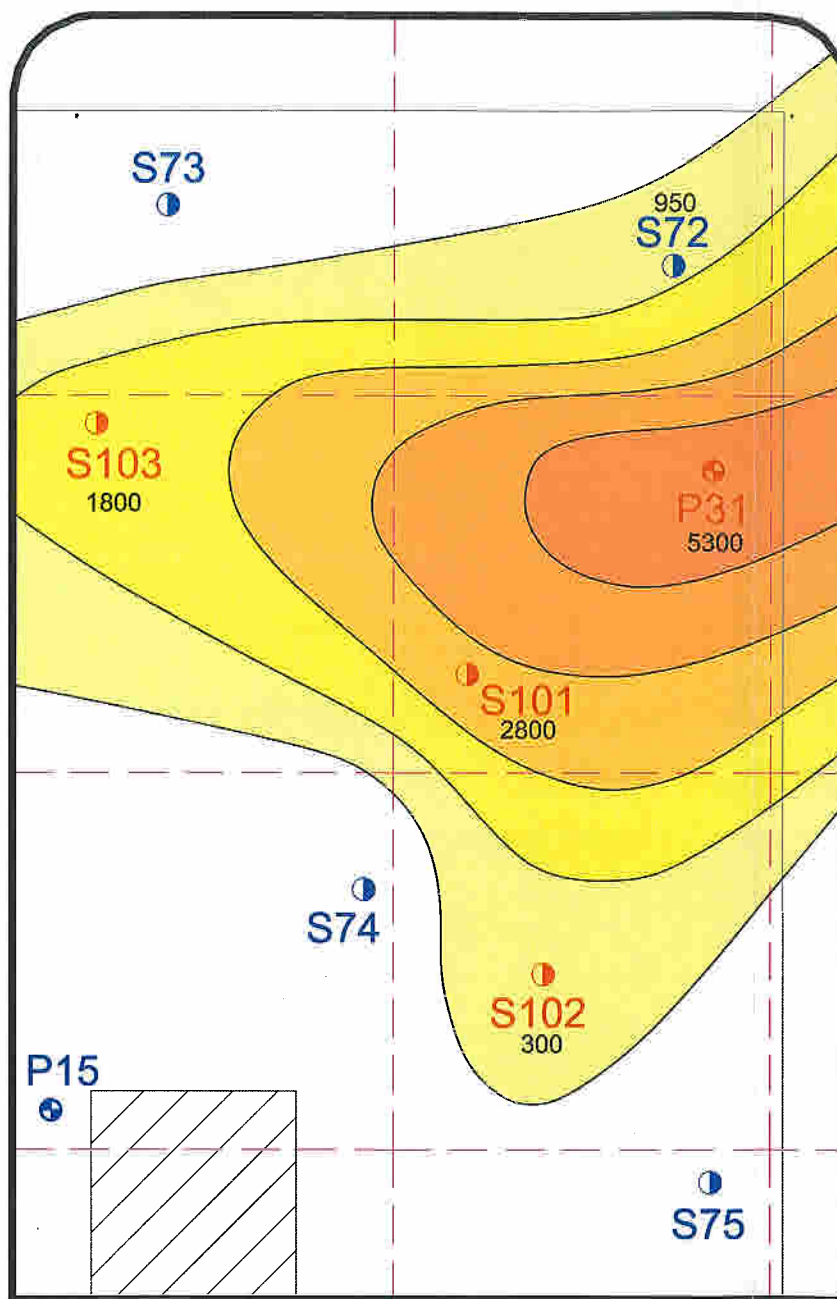
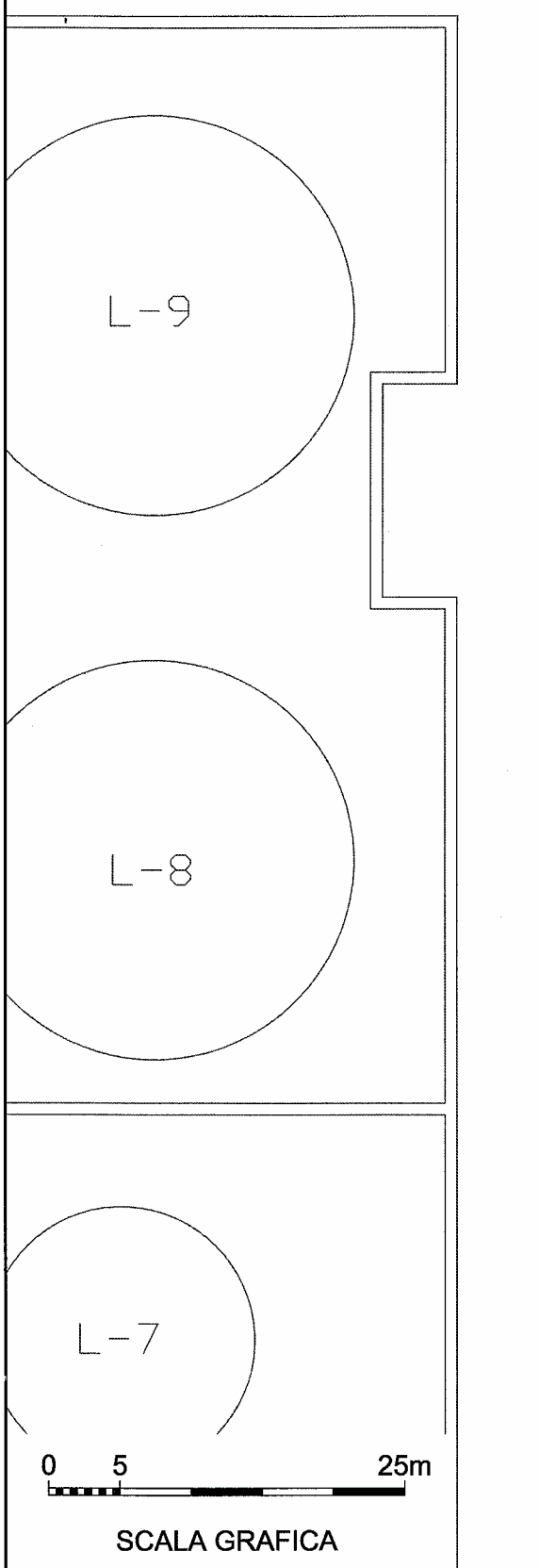
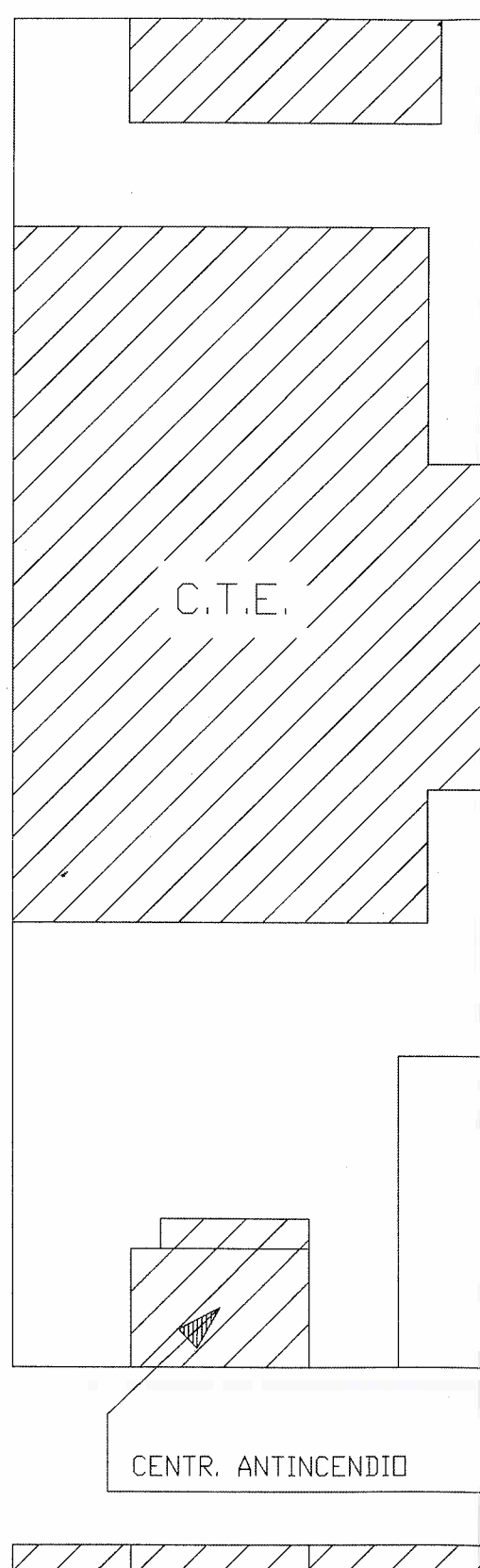
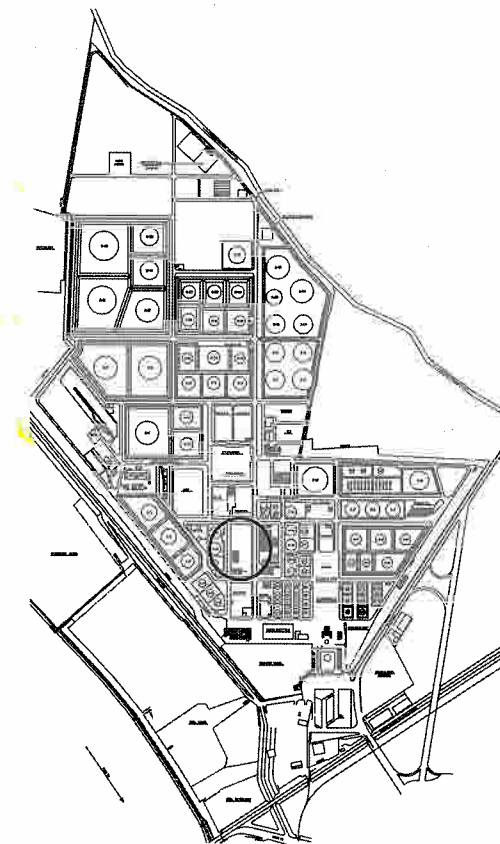


GRIGLIA 25x25



LEGENDA	
NUOVE INDAGINI (DICEMBRE 2005)	
	PIEZOMETRO
	SONDAGGIO
INDAGINI PREGRESSE (GENNAIO 2001)	
	PIEZOMETRO
	SONDAGGIO
AREE CON VALORI DI CONCENTRAZIONE DI IDROCARBURI C<12 COMPRESI TRA:	
	250 - 1000 mg/kg
	1000 - 2000 mg/kg
	2000 - 3000 mg/kg
	3000 - 4000 mg/kg
	> 4000 mg/kg



SCALA GRAFICA

REV.	DESCRIZIONE	DATA	DIS.	CONTR.	APP.
-	-	-	-	-	-
-	-	-	-	-	-
-	-	-	-	-	-

URS
Italia

Via Bertieri, 4
I-20146 Milano
Tel. +39.02.422556.1
Fax. +39.02.422556.21

TAMOIL RAFFINAZIONE S.p.A.
Raffineria di Cremona

**FIGURA 08: MAPPA DEI TERRENI:
AREE CONTAMINATE DA IDROCARBURI C<12**

DIS.	CONTR.	APP.	DATA	PLOT	SCALA	N° COMMESSA	N° DISEGNO
G.F.	P.A.	G.C.	18/01/2005	1:0.5	1:500	43985391	FIGURA 08

E' VIETATA LA RIPRODUZIONE DI QUESTO DOCUMENTO SENZA PREVENTIVA AUTORIZZAZIONE SCRITTA URS ITALIA

N:\BPD\ATT\MOLTO\RAFFINERIA CREMONA\ASSIST\INDAGINI AREE INQUA CENTRALE\FIGURA 08.dwg