

LEGENDA

Confine comunale
 Area di influenza potenziale

OPERE INTERESSATE DAL PROGETTO

Stazioni e centrali elettriche
 Area ubicazione stazioni elettriche

Elettrodotto da demolire
 Elettrodotto 220 kV e 132 kV

Elettrodotto 220 kV in progetto
 Elettrodotto aerei 220 kV
 Elettrodotto in cavo interrato 220 kV

Elettrodotto esistenti
 Elettrodotto 220 kV e 132 kV

Elettrodotto 132 kV in progetto
 Elettrodotto aerei 132 kV
 Elettrodotto aerei 220 kV declassati a 132 kV
 Elettrodotto aerei in DT 132 kV
 Elettrodotto in cavo interrato 132 kV

PIANO ASSETTO IDROGEOLOGICO P.A.I. - PERICOLOSITA' DA VALANGA

CRITERI DI ATTRIBUZIONE DELLA CLASSE DI PERICOLOSITA'

P2 = Pericolosità moderata: elementi individuati dalla sopravalutazione della pericolosità determinata mediante inchiesta sul terreno
 P3 = Pericolosità elevata: elementi individuati dalla sopravalutazione della pericolosità determinata mediante inchiesta sul terreno con quella effettuata su base isoperipetiva

CARTA DI LOCALIZZAZIONE PROBABILE DELLE VALANGHE - C.L.P.V. - TEMATISM RAPPRESENTANTI ELEMENTI DI PERICOLOSITA' DETERMINATI PER FOTINTERPRETAZIONE

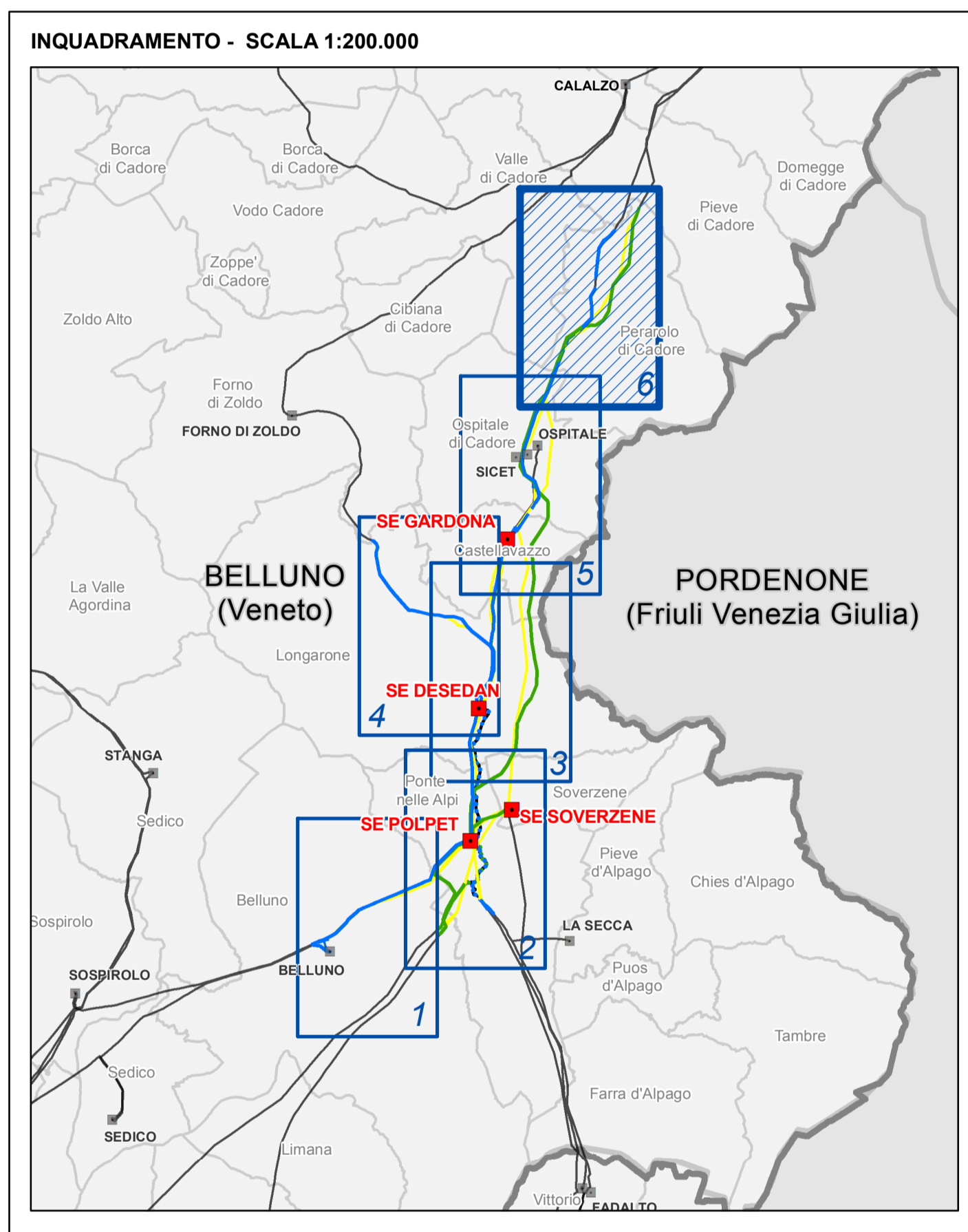
Valanghe
 Zone di scaricamento
 Zone presunte periclitose
 Pericolo localizzato
 Possibili continuazioni e collegamenti di valanghe

TEMATISM RAPPRESENTANTI ELEMENTI DI PERICOLOSITA' INDIVIDUATI MEDIANTE INCHIESTA SUL TERRENO

Valanghe
 Zone di scaricamento
 Zone presunte periclitose
 Pericolo localizzato
 Possibili continuazioni e collegamenti di valanghe

Delimitazione U.M.I.
 Numerazione U.M.I.
 Impianti di risalita esistenti
 Impianti di risalita in progetto e in costruzione
 Semaforo stradale
 Muri di deviazione o di arresto

Opere di stabilizzazione del manto nevoso (barriere fermine, terrazzamenti ecc.)
 Deflettori del vento, acceleratori
 Canali di deviazione
 Canali di frestaggio
 Gallerie artificiali, tunnel



REVISIONI	DATA	DESCRIZIONE	ELABORATO	VERIFICATO	APPROVATO
01	26/06/2015	Emissione per integrazione volontaria a seguito sopralluogo istruttorio	GEOTECH	E.MARCHEGGIANI	N.RIVABENE
00	giugno 2013	prima emissione	GEOTECH	F.CARRARETTO	N.FERRACIN

PROGETTISTA	CODIFICA DELL'ELABORATO	PROGETTO	TITOLO
 GEOTECH S.r.l. SOCIETA' DI INGEGNERIA Via S. Margherita, 10 33010 S. VIGILIO (UD)	D U 22215A1 B CX 11435		 Terna Rete Italia TERNA GROUP

OPERA N°0192	DESCRIZIONE
Razionalizzazione e Sviluppo della Rete di Trasmissione Elettrica Nazionale (RTN) nella media valle del Piave	STUDIO DI IMPATTO AMBIENTALE Carta PAI - Pericolosità da valanga

NOME DEL FILE	SCALA	FOGLIO
D U 22215A1 B CX 11435_6	1:10.000	6/6

Questo documento contiene informazioni di proprietà Terna SpA e deve essere utilizzato esclusivamente dal destinatario in relazione alle finalità per le quali è stato ricevuto. E' vietata qualsiasi forma di riproduzione o divulgazione senza l'esplicito consenso di Terna SpA. This document contains information proprietary to TERNA S.p.A. and it will have to be used exclusively for the purposes for which it has been furnished. Whichever shape of spreading or reproduction without the written permission of TERNA S.p.A. is prohibited.