

### LEGENDA

**OPERE INTERESSATE DAL PROGETTO**

**Stazioni e centrali elettriche**  
 Area ubicazione stazioni elettriche

**Elettrodotto da demolire**  
 Elettrodotto 220 kV e 132 kV

**Elettrodotto 220 kV in progetto**  
 Elettrodotto aerei 220 kV  
 Elettrodotto in cavo interrato 220 kV

**Elettrodotto esistenti**  
 Elettrodotto 220 kV e 132 kV

**Elettrodotto 132 kV in progetto**  
 Elettrodotto aerei 132 kV  
 Elettrodotto aerei 220 kV declassati a 132 kV  
 Elettrodotto aerei in DT 132 kV  
 Elettrodotto in cavo interrato 132 kV

**PIANO ASSETTO IDROGEOLOGICO P.A.I. - PERICOLOSITA' DA VALANGA**

**CRITERI DI ATTRIBUZIONE DELLA CLASSE DI PERICOLOSITA'**

**P2 = Pericolosità moderata:** elementi individuati o data delimitazione per fotointerpretazione o mediante inchiesta sul terreno

**P3 = Pericolosità elevata:** elementi individuati dalla soprapposizione della permeazione determinata mediante inchiesta sul terreno con quella effettuata su base fotointerpretativa

**CRITERI DI LOCALIZZAZIONE PROBABILE DELLE VALANGHE - C.L.P.V. (TEMATISM RAPPRESENTANTI ELEMENTI DI PERICOLOSITA' DETERMINATI PER FOTINTERPRETAZIONE)**

Valanghe  
 Zone di scaricamento  
 Zone presunte periclitose  
 Pericolo localizzato  
 Possibili continuazioni e collegamenti di valanghe

**TEMATISM RAPPRESENTANTI ELEMENTI DI PERICOLOSITA' INDIVIDUATI MEDIANTE INCHIESTA SUL TERRENO**

Valanghe  
 Zone di scaricamento  
 Zone presunte periclitose  
 Pericolo localizzato  
 Possibili continuazioni e collegamenti di valanghe

**ROCCHE NELLA CLASSE P3:** oltre agli esempi sopra illustrati, ogni possibile contribuzione fra un tematismo determinato per fotointerpretazione (arancione) e uno individuato mediante inchiesta sul terreno (violetta)

**Delimitazione U.M.I.**  
 Numerazione U.M.I.

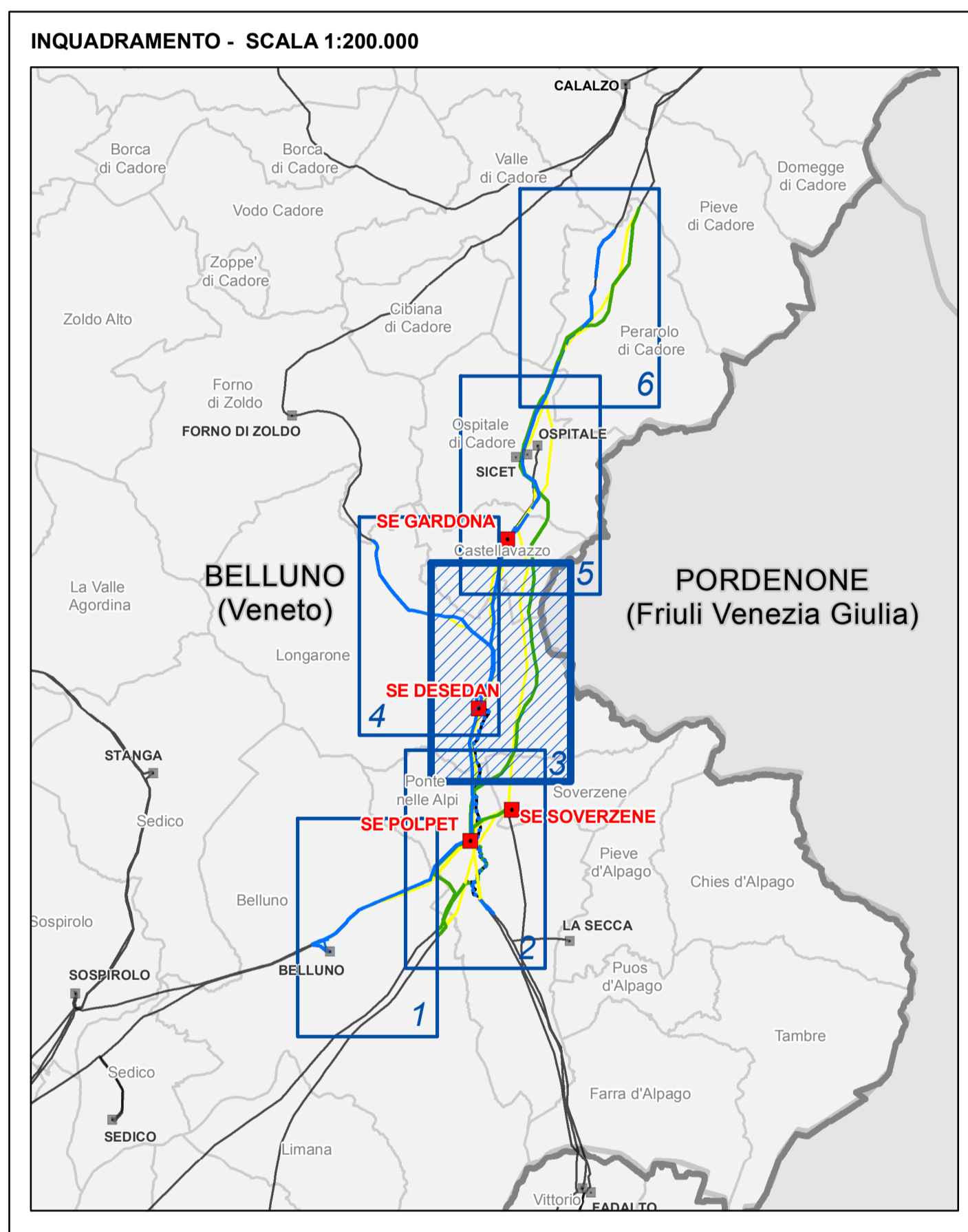
**Opere di stabilizzazione del manto nevoso:** quartiere fermaneva, terrazzamenti ecc.

**Impianti di risalita esistenti**  
 Impianti di risalita in progetto o in costruzione

**Deflettori del vento, acceleratori**

**Semaforo stradale**  
 Corsi di deviazione

**Morti di deviazione o di arresto**  
 Corsi di frestaggio  
 Gallerie artificiali, tunnel



**REVISIONI**

DATA	DESCRIZIONE	ELABORATO	VERIFICATO	APPROVATO	
01	26/06/2015	Emissione per integrazione volontaria e seguito sopralluogo istruttorio	GEOTECH	E.MARCHEGIANI	N.RIVABENE
00	giugno 2013	prima emissione	GEOTECH	F.CARRARETTO	N.FERRACIN

**PROGETTISTA**  
 GEOTECH S.r.l.  
 SOCIETA' DI AGGIORNATA  
 TIPOLOGIA INTERPRETATIVA  
 Email: info@geotech.it  
 Web: www.geotech.it

**CODIFICA DELL'ELABORATO**  
 D U 22215A1 B CX 11458

**PROGETTO**  
 OPERA N°0192  
 Racionalizzazione e Sviluppo della Rete di Trasmissione Elettrica Nazionale (RTN) nella media valle del Piave  
**RELAZIONE GEOLOGICA PRELIMINARE**  
 Carta PAI - Pericolosità da valanga

**PROGETTISTI**  
 Nicola Ricciarone  
 Filippo Ricciarone  
 Nicola Ricciarone  
 Nicola Ricciarone  
 Nicola Ricciarone

**VERIFICATO**  
 F. Carraretto

**APPROVATO**  
 N. Rivabene

**PROGETTO**  
 OPERA N°0192  
 Racionalizzazione e Sviluppo della Rete di Trasmissione Elettrica Nazionale (RTN) nella media valle del Piave  
**RELAZIONE GEOLOGICA PRELIMINARE**  
 Carta PAI - Pericolosità da valanga

**NOME DEL FILE**  
 D U 22215A1 B CX 11458\_3

**SCALA**  
 1:10.000

**FOGLIO**  
 3/6

Questo documento contiene informazioni di proprietà Terma SpA e deve essere utilizzato esclusivamente dai destinatari in relazione alle finalità per le quali è stato ricevuto. E' vietata qualsiasi forma di riproduzione o divulgazione senza l'esplicito consenso di Terma SpA. This document contains information proprietary to TERMA S.p.A. and it will have to be used exclusively for the purposes for which it has been furnished. Whichever shape of spreading or reproduction without the written permission of TERMA S.p.A. is prohibited.