

LEGENDA

OPERE INTERESSATE DAL PROGETTO

Stazioni e centrali elettriche
 Area ubicazione stazioni elettriche

Elettrodotto da demolire
 Elettrodotto 220 kV e 132 kV

Elettrodotto 220 kV in progetto
 Elettrodotto aerei 220 kV
 Elettrodotto in cavo interrato 220 kV

Elettrodotto esistenti
 Elettrodotto 220 kV e 132 kV

Elettrodotto 132 kV in progetto
 Elettrodotto aerei 132 kV
 Elettrodotto aerei 220 kV declassati a 132 kV
 Elettrodotto aerei in DT 132 kV
 Elettrodotto in cavo interrato 132 kV

PIANO ASSETTO IDROGEOLOGICO P.A.I. - PERICOLOSITA' DA VALANGA

CRITERI DI ATTRIBUZIONE DELLA CLASSE DI PERICOLOSITA'

P2 = Pericolosità moderata: elementi individuati o data delimitazione per fotointerpretazione o mediante inchiesta sul terreno

P3 = Pericolosità elevata: elementi individuati dalla sovrapposizione della permeazione delimitata mediante inchiesta sul terreno con quella effettuata su base fotointerpretativa

CARTA DI LOCALIZZAZIONE PROBABILE DELLE VALANGHE - C.L.P.V. - TEMATISM RAPPRESENTANTI ELEMENTI DI PERICOLOSITA' DETERMINATI PER FOTINTERPRETAZIONE

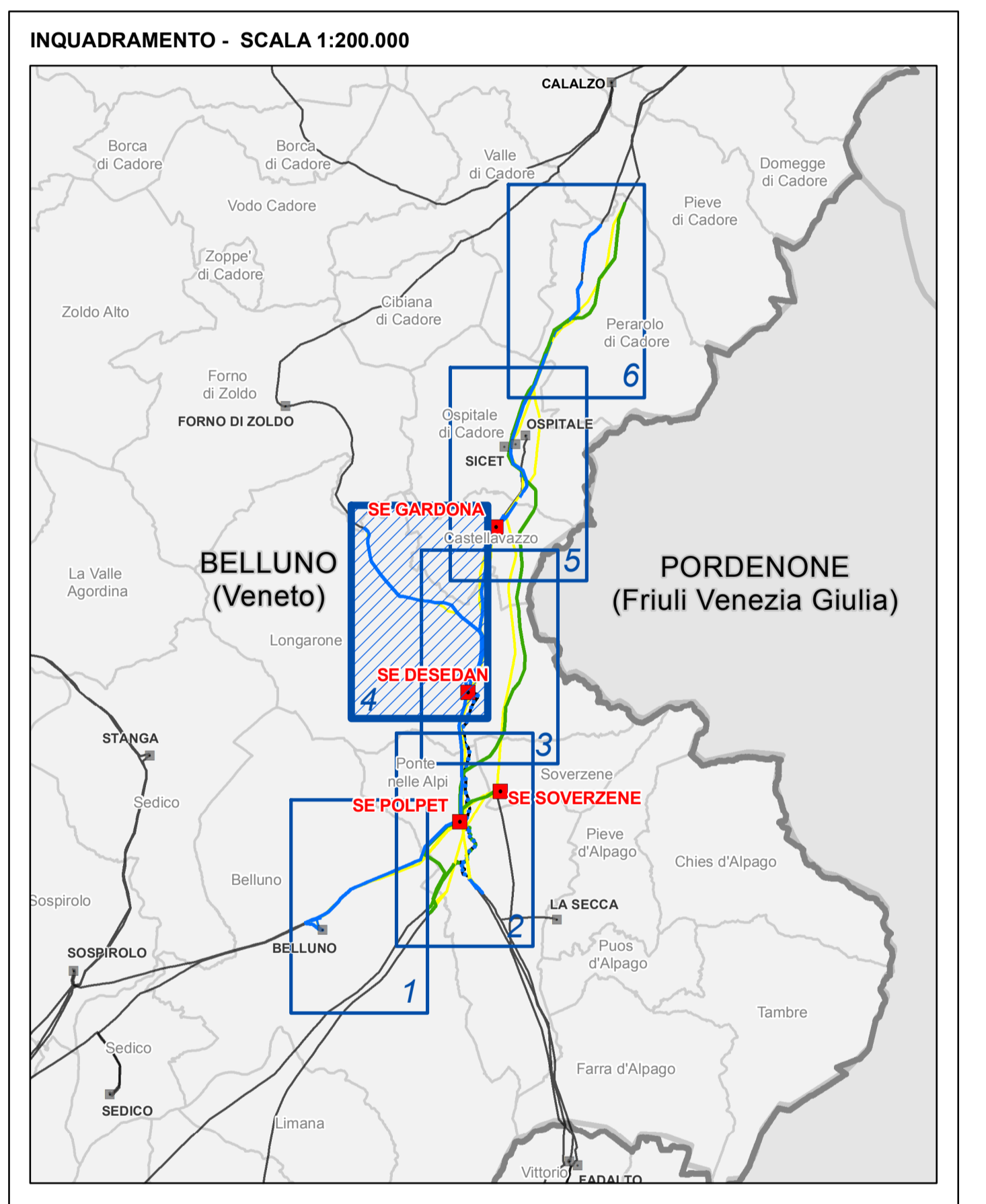
- Valanghe
- Zone di scaricamento
- Zone presunte pericolose
- Pericolo localizzato
- Possibili continuazioni e collegamenti di valanghe

TEMATISM RAPPRESENTANTI ELEMENTI DI PERICOLOSITA' INDIVIDUATI MEDIANTE INCHIESTA SUL TERRENO

- Valanghe
- Zone di scaricamento
- Zone presunte pericolose
- Pericolo localizzato
- Possibili continuazioni e collegamenti di valanghe

Ricade nella classe P3, oltre agli esempi sopra illustrati, ogni possibile continuazione fra un tematismo determinato per fotointerpretazione (arancione) e uno individuato mediante inchiesta sul terreno (violetta)

| | |
|---|--|
| Delimitazione U.M.I. | Opere di stabilizzazione del manto nevoso (barriere fermeneve, terrazzamenti ecc.) |
| Numerazione U.M.I. | Deflettori del vento, acceleratori |
| Impianti di risalita esistenti | Cani di deviazione |
| Impianti di risalita in progetto o in costruzione | Cani di innescaggio |
| Semaforo stradale | Gallerie artificiali, tunnel |
| Muri di deviazione o di arresto | |



| | | | | | |
|---|-------------|---|-----------|----------------------|-------------|
| | | | | | |
| REVISIONI | | | | | |
| 01 | 26/06/2015 | Emissione per integrazione volontaria e seguito sopralluogo istruttorio | GEOTECH | E. MARCHEGIANI | N. RIVABENE |
| 00 | giugno 2013 | prima emissione | GEOTECH | F. CARRARETTO | N. FERRACIN |
| N. | DATA | DESCRIZIONE | ELABORATO | VERIFICATO | APPROVATO |
| PROGETTISTA GEOTECH S.r.l. SOCIETÀ DI INGEGNERIA Via S. Margherita, 10 33070 S. Vito al Tagliamento (TV) Tel. 0422/860001 Email: info@geotech.it www.geotech.it | | CODIFICA DELL'ELABORATO D U 22215A1 B CX 11458 | | | |
| OPERA N°0192 Racionalizzazione e Sviluppo della Rete di Trasmissione Elettrica Nazionale (RTN) nella media valle del Piave | | RELAZIONE GEOLOGICA PRELIMINARE Carta PAI - Pericolosità da valanga | | | |
| PROGETTO Racionalizzazione e Sviluppo della Rete di Trasmissione Elettrica Nazionale (RTN) nella media valle del Piave | | TITOLO Relazione Geologica Preliminare | | | |
| CLASSIFICAZ. DI SICUREZZA Categoria II | | | | | |
| NOME DEL FILE D U 22215A1 B CX 11458_4 | | SCALA 1:10.000 | | FOGLIO 4/6 | |
| <small>Questo documento contiene informazioni di proprietà Terna SpA e deve essere utilizzato esclusivamente dal destinatario in relazione alle finalità per le quali è stato ricevuto. È vietata qualsiasi forma di riproduzione o divulgazione senza l'esplicito consenso di Terna SpA. This document contains information proprietary to TERNA S.p.A. and it will have to be used exclusively for the purposes for which it has been furnished. Whichever shape of spreading or reproduction without the written permission of TERNA S.p.A. is prohibited.</small> | | | | | |