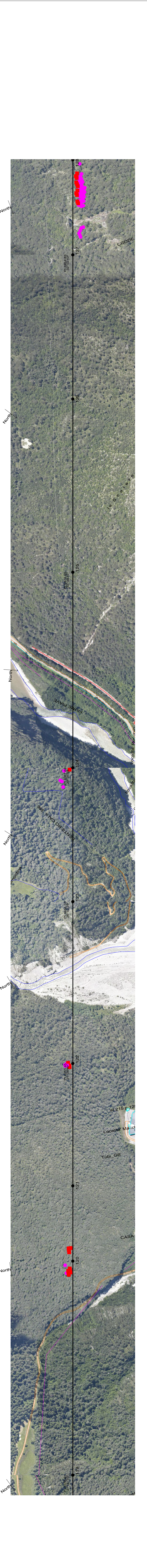


Proprietà (m)	3226.81	3759.50	4251.45	4652.32	5174.45	5702.47	6254.45	6801.13
Curva minima (m)	752.13	713.35	698.77	648.34	683.80	679.89	668.12	685.26
Numero scivolo	119	120	121	123	125	126	127	128
Tipi armamento								
Altezza utile / totale (m)	38.00/43.00	24.00/31.40	27.00/34.00	27.00/34.00	27.00/34.00	30.00/37.40	36.00/43.00	38.00/43.40
Distanza orizzontale (m)	3226.81	3759.50	4251.45	4652.32	5174.45	5702.47	6254.45	6801.13
Progressiva (m)								



Terna Rete Italia S.p.A.
 Direzione Programmazione e Asset Management
 Area Sviluppo e Infrastrutture
IL RESPONSABILE - 22 - 85157/PROVA
 Ing. Gaetano Fratzena

PROFILI LONGITUDINALE
LU22215A1BCX11444

PROGETTO: Opere 102
 RICAVATO DAL DOC. TERNA

CLASSIFICAZIONE DI SICUREZZA

SCALA CAD: -
 SCALA CAD: 1200 x 594
 SCALA: X = 1 : 4000
 X = 1 : 1000

FOGLIO: 2 di 9

Terna

Razionalizzazione e sviluppo della Rete di Trasmissione Nazionale nella Media Valle del Piave
STUDIO DI IMPATTO AMBIENTALE
 Linea 220kV Poipet-Lienz
 Profili vegetazionali

REVISIONI

N.	DATA	DESCRIZIONE	ELABORATO	VERIFICATO	APPROVATO
1	23/02/2015	Emissione per integrazione necessaria a seguito sopralluogo in loco	ING. GAETANO FRATZENA	ING. GAETANO FRATZENA	ING. GAETANO FRATZENA
0	15/02/2015	Prima emissione	ING. GAETANO FRATZENA	ING. GAETANO FRATZENA	ING. GAETANO FRATZENA

Questo documento è un estratto del progetto di studio di impatto ambientale della Linea 220kV Poipet-Lienz. Il presente documento è stato elaborato per scopi informativi e non deve essere utilizzato per scopi non previsti. Il presente documento è riservato ai soli destinatari e non deve essere diffuso pubblicamente.