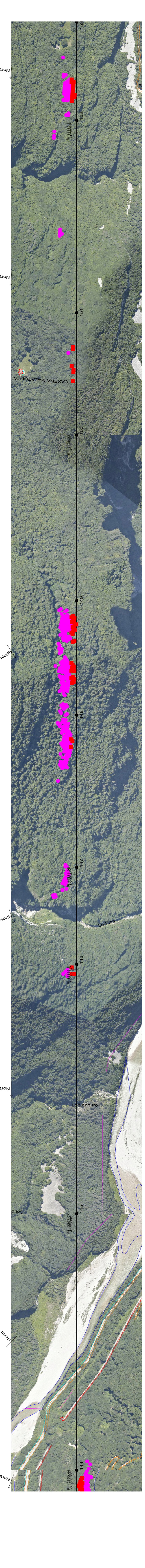
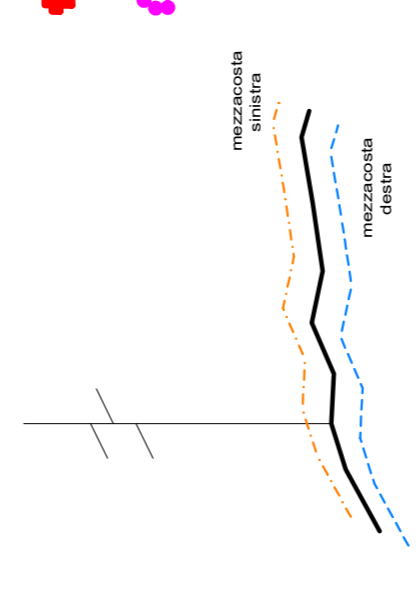


Progressiva (m)	12929.44	13297.07	13886.61	14242.30	14742.75	15138.33	15427.54	15882.81	16115.05
Quota terreno (m)	529.35	529.35	732.19	953.29	953.29	893.68	893.68	893.68	893.68
Quota progetto (m)	144	145	146	148	149	150	151	152	153
Altezza utility / torule (m)	381.0043.00	27.0004.00	36.0004.45	48.0005.40	48.0005.40	36.0004.00	36.0004.40	42.0004.40	33.0004.40
Distanza orizzontale (m)	12929.44	13297.07	13886.61	14242.30	14742.75	15138.33	15427.54	15882.81	16115.05



Legenda



Vegetazione interferente
(D.M. 445/88 e D.Lgs 81/08 All. X)

Vegetazione interferente per ribaltamento

Note:
Conduttore visualizzato nella condizione di Massima Freccia



REVISIONI		CODICE DEL LABORATO	
1	15/02/2015	Emissione per integrazione necessaria a seguito sopralluogo in loco	INDAGINE INIZIALE
0	15/02/2015	Prima emissione	INDAGINE PRELIMINARE
N.	DATA	DESCRIZIONE	ELABORATO
			VERIFICATO
			APPROVATO

PROFILO LONGITUDINALE	LU22215A1BCX11444			
TITOLO				
PROGETTO	Opera 102			
REDAZIONE	ING. GAETANO FRATANTONI			
CLASSIFICAZIONE DI SICUREZZA				
NOME DEL FILE	SCALE	FORMATO	SCALA	FOGLIO
LU22215A1BCX11444_002	-	1200 x 594	X : 1 : 4000 Y : 1 : 1000	5 di 9

Terna

Razionalizzazione e sviluppo della Rete di Trasmissione Nazionale nella Media Valle del Piave
STUDIO DI IMPATTO AMBIENTALE
Linea 220kV Popinet-Lienz
Profili vegetazionali

Questo documento è di proprietà di Terna S.p.A. e di conseguenza è vietata espressamente la ristampa o l'uso non autorizzato senza permesso scritto dalla Terna S.p.A. in quanto a tutti gli effetti giuridici, il presente documento è considerato un documento riservato. Per qualsiasi informazione, si prega di contattare Terna S.p.A. al numero verde 800 20 20 20.