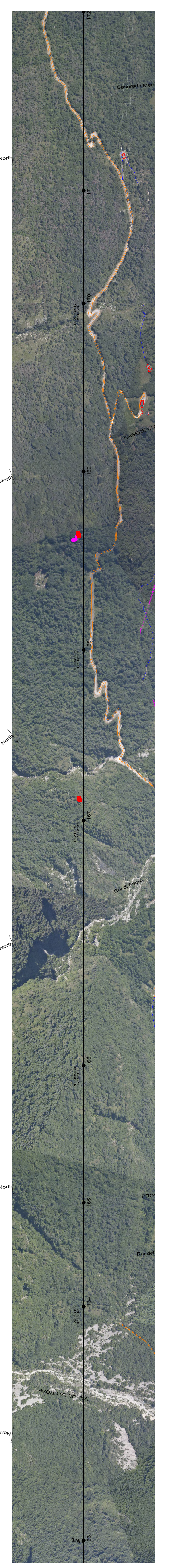


PROSPETTIVA (m)	19527.59	20027.87	21482.71	21892.93	22332.17	22782.75	23282.71
Quota terreno (m)	662.33	617.65	597.50	578.03	572.76	618.09	589.26
Quota cavo (m)	163	165	166	169	170	171	172
Altezza uiliv / totale (m)	33.00/40.40	30.00/38.45	36.00/43.00	36.00/43.40	33.00/40.00	36.00/43.40	30.00/40.40
Distanza orizzontale (m)	19527.59	20027.87	21482.71	21892.93	22332.17	22782.75	23282.71
Progressiva (m)	19527.59	20027.87	21482.71	21892.93	22332.17	22782.75	23282.71



Legenda

Vegetazione interferente (D.M. 449/88 e D.Lgs 81/08 All. IX)

Vegetazione interferente per ribaltamento

Note:
Condotto visualizzato nella condizione di Massima Freccia

INDICAZIONE LINEA
INDICAZIONE PUNTO
INDICAZIONE LINEA
INDICAZIONE LINEA

Terna Rete Italia S.p.A.
Divisione Programmi e Asset Management
Area Sviluppo e Approfondimenti
IL RESPONSABILE - 22 - 85157/PO/04/V
Ing. Gasiano Fratantoni

PROVINCIA DI TERNA
SALA DI TERNA

N.	DATA	DESCRIZIONE	ELABORATO	VERIFICATO	APPROVATO
1	24/05/2015	Emissione per integrazione normativa a seguito sopralluogo in loco	INDICAZIONE LINEA	INDICAZIONE LINEA	INDICAZIONE LINEA
0	15/05/2015	Prima emissione	INDICAZIONE LINEA	INDICAZIONE LINEA	INDICAZIONE LINEA

PROFLO CONGITERNALE
TITOLIO
LU22215A1BCX11444

PROGETTO
Opera 192

REDAZIONE DOC. TERNA

CLASSIFICAZIONE DI SICUREZZA
Linea 220KV Poipet-Lienz
Profili vegetazionali

SCALA CAD
-

SCALA ORT
1:4000
1:1000

FORMATO
1200 x 594

FOGLIO
7 di 9

Terna

Razionalizzazione e sviluppo della Rete di Trasmissione Nazionale nella Media Valle del Piave

STUDIO DI IMPATTO AMBIENTALE

Linea 220KV Poipet-Lienz
Profili vegetazionali