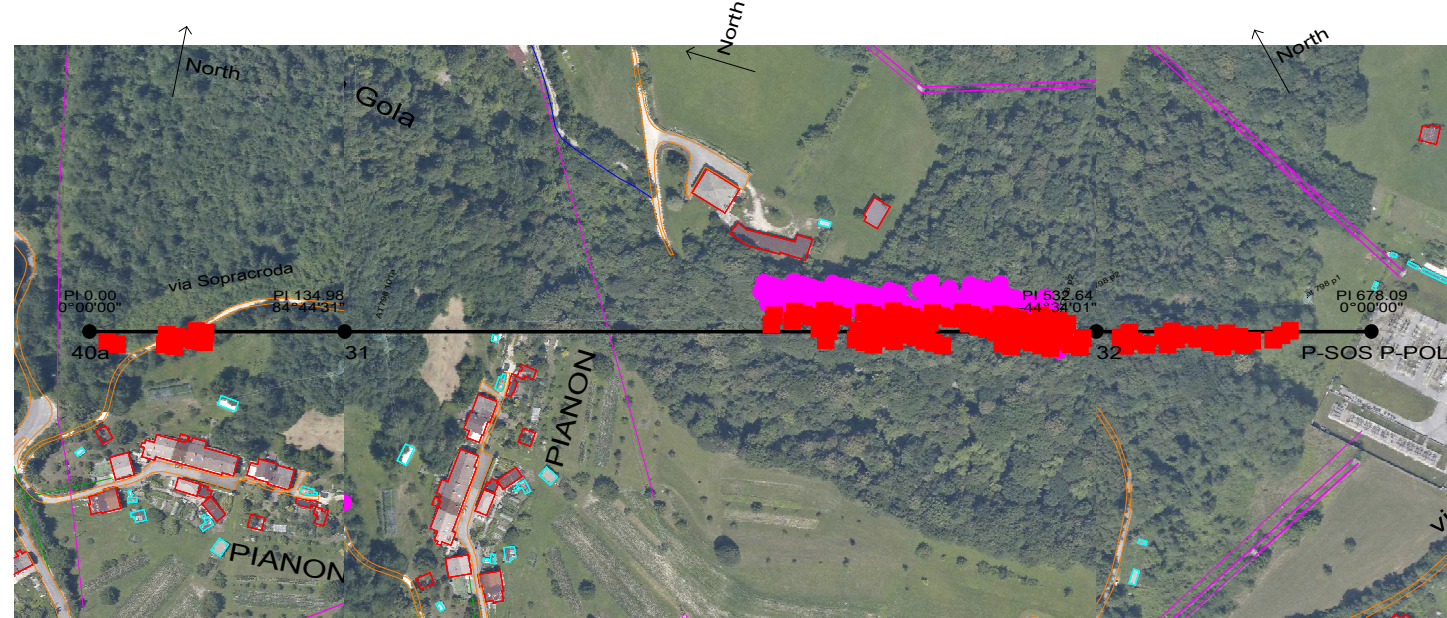


Progressiva (m)	0.00	134.98	532.64	678.09
Quota terreno (m)	506.72	523.59	489.85	423.71
Numero sostegno	40a	31	32	P-SOS P-POL
Tipo sostegno	Cst18	Edt27	Edt27	PG18
Tipo armamento				
Altezza utile / totale (m)	18.00/27.20	27.00/41.60	27.00/41.60	18.00/21.50
Distanza orizzontale (m)		134.98	397.65	145.46
Progressiva (m)	0.00	134.98	532.64	678.09



Legenda



Terna Rete Italia S.p.A.
 Direzione Ingegneria e Asset Management - Realizzazione
 Area Progettazione e Realizzazione Impianti - Nord Est
 Via San Crispino, 22 - 35129 PADOVA
 IL RESPONSABILE
 Ing. Gaetano Pazienza



N.	DATA	DESCRIZIONE	ELABORATO	VERIFICATO	APPROVATO
1	31/05/2015	Emissione per integrazione volontaria a seguito sopralluogo istruttorio	Scarietto S. ING-REA-PRINE	Spari D. ING-REA-PRINE	Pazienza G. ING-REA-PRINE
0	15/05/2013	Prima emissione	Carraretto F. TEPD UPRI Lin	Lauropoli V. TEPD UPRI Lin	Ferracin N. TEPD UPRI Lin

TIPOLOGIA DELL'ELABORATO	CODIFICA DELL'ELABORATO			
PROFILO LONGITUDINALE	LU23631A1BCX11444			
PROGETTO	TITOLO			
Opera 192	Razionalizzazione e sviluppo della Rete di Trasmissione Nazionale nella Media Valle del Piave STUDIO DI IMPATTO AMBIENTALE Linea 132kV Sospirolo-Belluno Profili vegetazionali			
RICAVATO DAL DOC. TERNA				
CLASSIFICAZIONE DI SICUREZZA				
NOME DEL FILE	SCALA CAD	FORMATO	SCALA	FOGLIO
LU23631A1BCX11444.xyz	-	1200 x 594	X = 1 : 4000 Y = 1 : 1000	1 di 1

Questo documento contiene informazioni di proprietà Terna S.p.A. e deve essere utilizzato esclusivamente dal destinatario in relazione alle finalità per le quali è stato ricevuto. È vietata qualsiasi forma di riproduzione o di divulgazione senza l'esplicito consenso di Terna S.p.A.
 This document contains information proprietary to Terna S.p.A. and it will have to be used exclusively for the purposes for which it has been furnished. Whichever shape of spreading or reproduction without the written permission of Terna S.p.A. is prohibi.