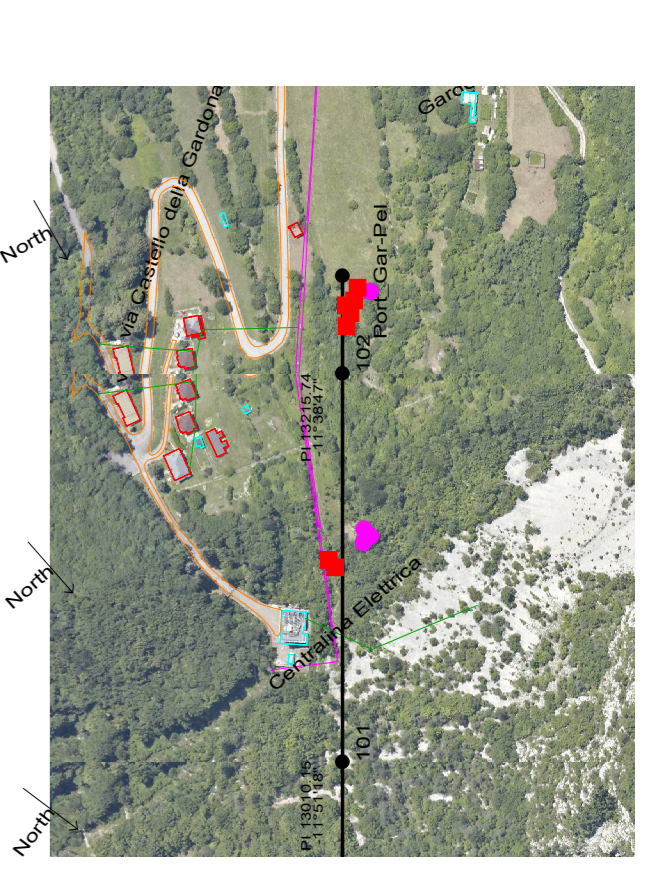
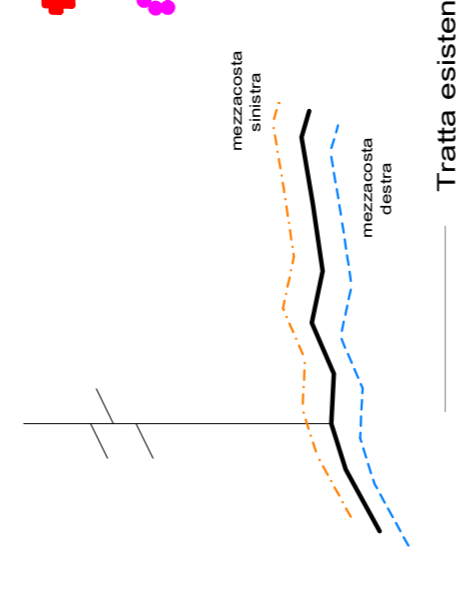


Profilo (m)	13215.7413207.40
Coda (m)	649.72
Numero	102
Tipologia	FOCIS
Altezza utile / totale (m)	27.00/40.00
Distanza orizzontale (m)	61.66
Progressiva (m)	13215.7413207.40



Legenda



Vegetazione interferente
(D.M. 445/88 e D.Lgs 81/08 All. X)

Vegetazione interferente per ribaltamento

Nota:
Conduttore visualizzato nella condizione di
Massima Freccia

Terna Rete Italia S.p.A.
 Direzione Regionale Asset Management - Area Operativa
 Area Operativa - Via S. Maria Maddalena, 22 - 55100 Pistoia (PT)
IL RESPONSABILE
 Ing. Gaetano Frazzetta

REVISIONI		CODICE DELL'INTERVENTO			
N.	DATA	DESCRIZIONE	ELABORATO	VERIFICATO	APPROVATO
1	24/02/2015	Emissione per integrazione esecutiva a seguito sopralluogo in sito	ING. GAETANO FRAZZETTA	ING. GAETANO FRAZZETTA	ING. GAETANO FRAZZETTA
0	15/02/2015	Prima emissione	ING. GAETANO FRAZZETTA	ING. GAETANO FRAZZETTA	ING. GAETANO FRAZZETTA

PROFILO LONGITUDINALE		LU23670B1BCX11444	
PROGETTO		TITOLO	
Opera 102		Razionalizzazione e sviluppo della Rete di Trasmissione Nazionale nella Media Valle del Piave	
REDAZIONE/DOC. TERNA		STUDIO DI IMPATTO AMBIENTALE	
CLASSIFICAZIONE DI SICUREZZA		Linea 132kV Pelos-Gardona Profili vegetazionali	
NOME DEL FILE	SCALA CAD	FORMATO	SCALA
LU23670B1BCX11444.kxd	-	1200 x 594	X : 1 : 4000 Y : 1 : 1000
FOGLIO		5 di 5	

Questo documento è un estratto del progetto di studio di impatto ambientale della Linea di Trasmissione Nazionale nella Media Valle del Piave. Il presente documento è stato elaborato e approvato in conformità con le norme tecniche di cui al D.M. 445/88 e al D.Lgs. 81/08. Il presente documento è un estratto del progetto di studio di impatto ambientale della Linea di Trasmissione Nazionale nella Media Valle del Piave. Il presente documento è stato elaborato e approvato in conformità con le norme tecniche di cui al D.M. 445/88 e al D.Lgs. 81/08.