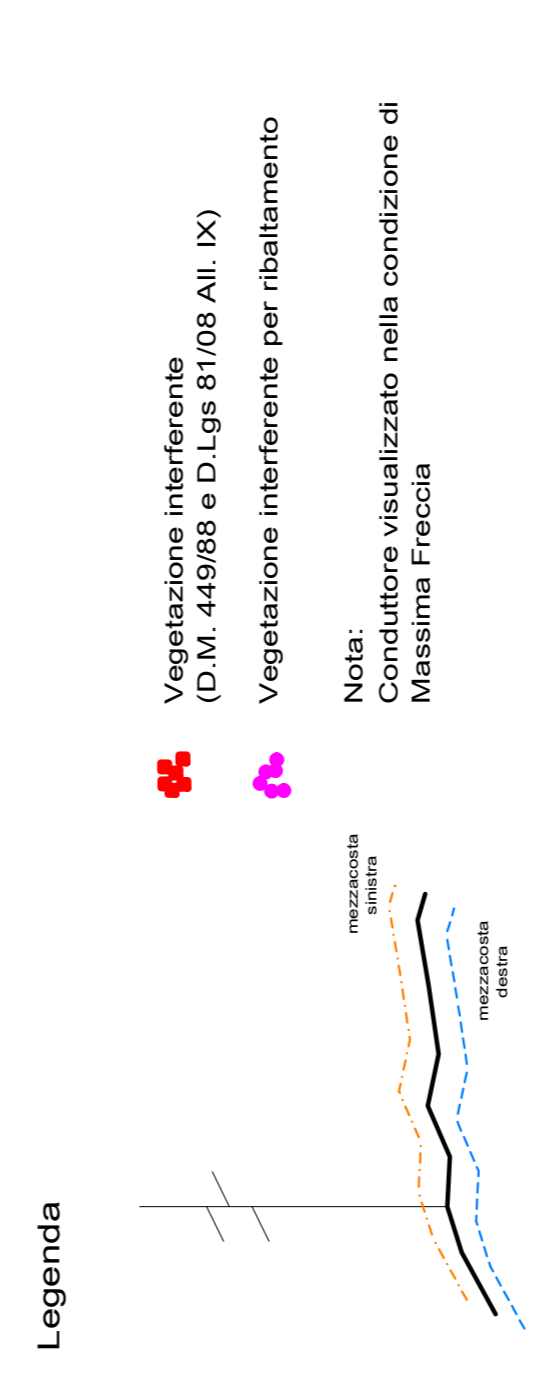
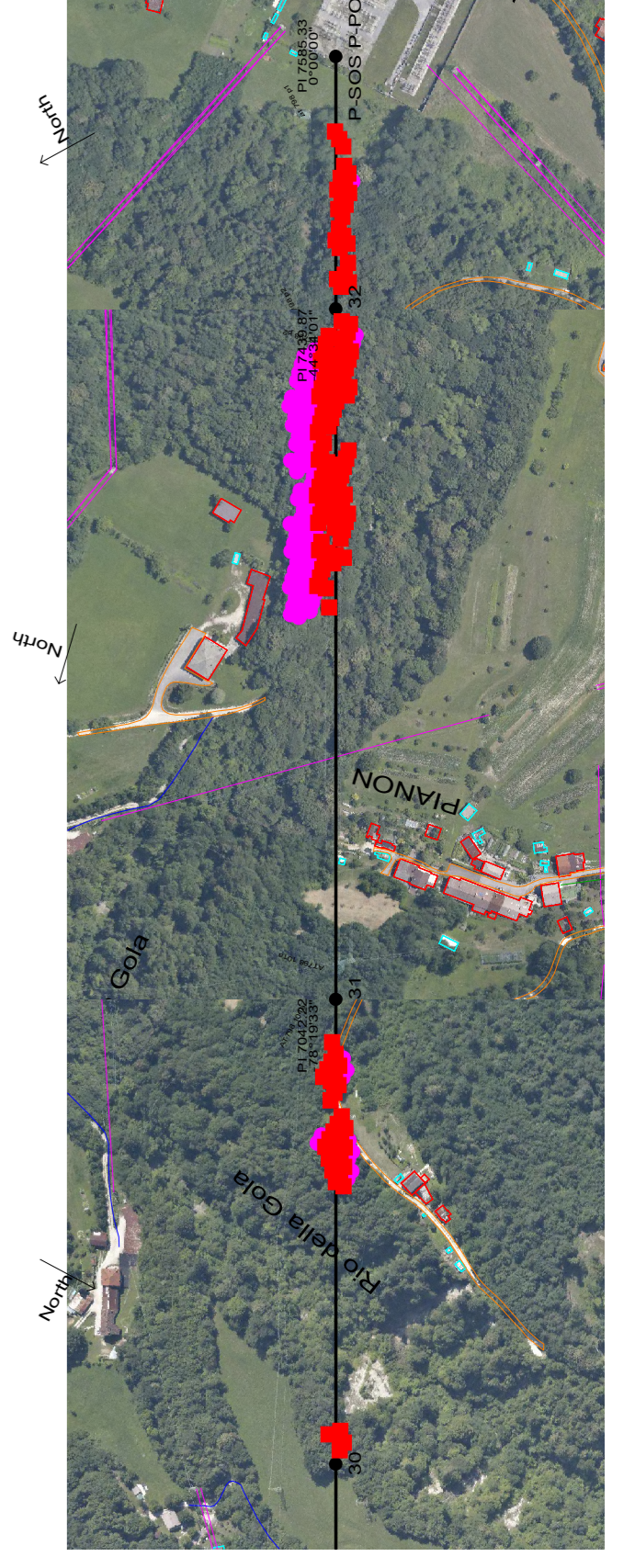


Profilo altimetrico (m)	6774.58	7062.22	7439.87	7492.33	7492.33
quota terreno (m)	6529.85	6273.59	6489.85	6333.71	6333.71
Numero scostamenti	30	31	32	33	34
Tipo scostamento	MP25	EG27	EG27	PC18	PC18
Tipo scostamento	25.00/25.10	27.00/41.60	27.00/41.60	16.00/21.00	16.00/21.00
Altezza utile / totale (m)	267.63	397.65	397.65	145.46	145.46
Distanza orizzontale (m)	6774.58	7062.22	7439.87	7492.33	7492.33
Progressiva (m)					



**Terna Rete Italia S.p.A.**  
 Direzione Regionale Nord-Est  
 Via San Giuseppe, 22 - 38123 MERANO  
**IL RESPONSABILE**  
 Ing. Gaetano Fontana



REVISIONI		CORFICA DEL LABORATO			
N.	DATA	DESCRIZIONE	ELABORATO	VERIFICATO	APPROVATO
01	24/05/2015	Emissione per integrazione economica a regime superaliquota istruzione	ING. GAETANO FONTANA	ING. GAETANO FONTANA	ING. GAETANO FONTANA
00	15/05/2015	Prima emissione	ING. GAETANO FONTANA	ING. GAETANO FONTANA	ING. GAETANO FONTANA

PROFILLO LONGITUDINALE	<b>LU23798A1BCX11444</b>		SCALA	FOGLIO
PROGETTO	Opere 192		1200 x 504	3 di 3
REDAZIONE/DISEGNO	TERNA			
CLASSIFICAZIONE DI SICUREZZA				
NOME DEL FILE	SCALA CAD	FORMATO	SCALA	FOGLIO
LU23798A1BCX11444.kxd	-	1200 x 504	X = 1 : 4000	3 di 3
Y = 1 : 1000 <b>Terna</b> Razonalizzazione e sviluppo della Rete di Trasmissione Nazionale nella Media Valle del Piave STUDIO DI IMPATTO AMBIENTALE Linee 132KV Polpet-Belluno Profili vegetazionali				

Questo documento è un estratto del progetto di studio di impatto ambientale. È vietata espressamente la ristampa o l'uso non autorizzato senza permesso scritto dalla Terna S.p.A.  
 Terna S.p.A. è un'azienda controllata interamente posseduta da ENI S.p.A. e Terna S.p.A. è un'azienda controllata interamente posseduta da ENI S.p.A. e Terna S.p.A. è un'azienda controllata interamente posseduta da ENI S.p.A.