

LEGENDA

Tipo sostegni

- Altre linee esistenti 132 kV e 220 kV
- ▲ Sostegni 132 kV e 220 kV da demolire
- Nuove linee aeree 132 kV, Linee 220 kV declassate a 132 kV

Linee elettriche esistenti

- Linee elettriche esistenti
- Linee elettriche esistenti

Nuove linee

- Nuove linee aeree 220 kV
- Cavo 220 kV
- Nuove linee aeree 132 kV
- Nuove linee aeree in DT 132 kV
- Linee 220 kV declassate a 132 kV
- Cavo 132 kV

Linee elettriche da demolire

- Demolizioni 132 kV
- Demolizioni 220 kV

Stazioni elettriche

- Stazioni elettriche

Confini Comunali

- Confini Comunali

Limiti spaziali dell'indagine

- Limiti spaziali dell'indagine

Interferenza con la vegetazione

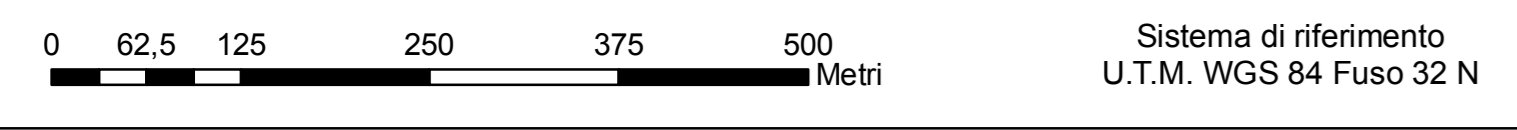
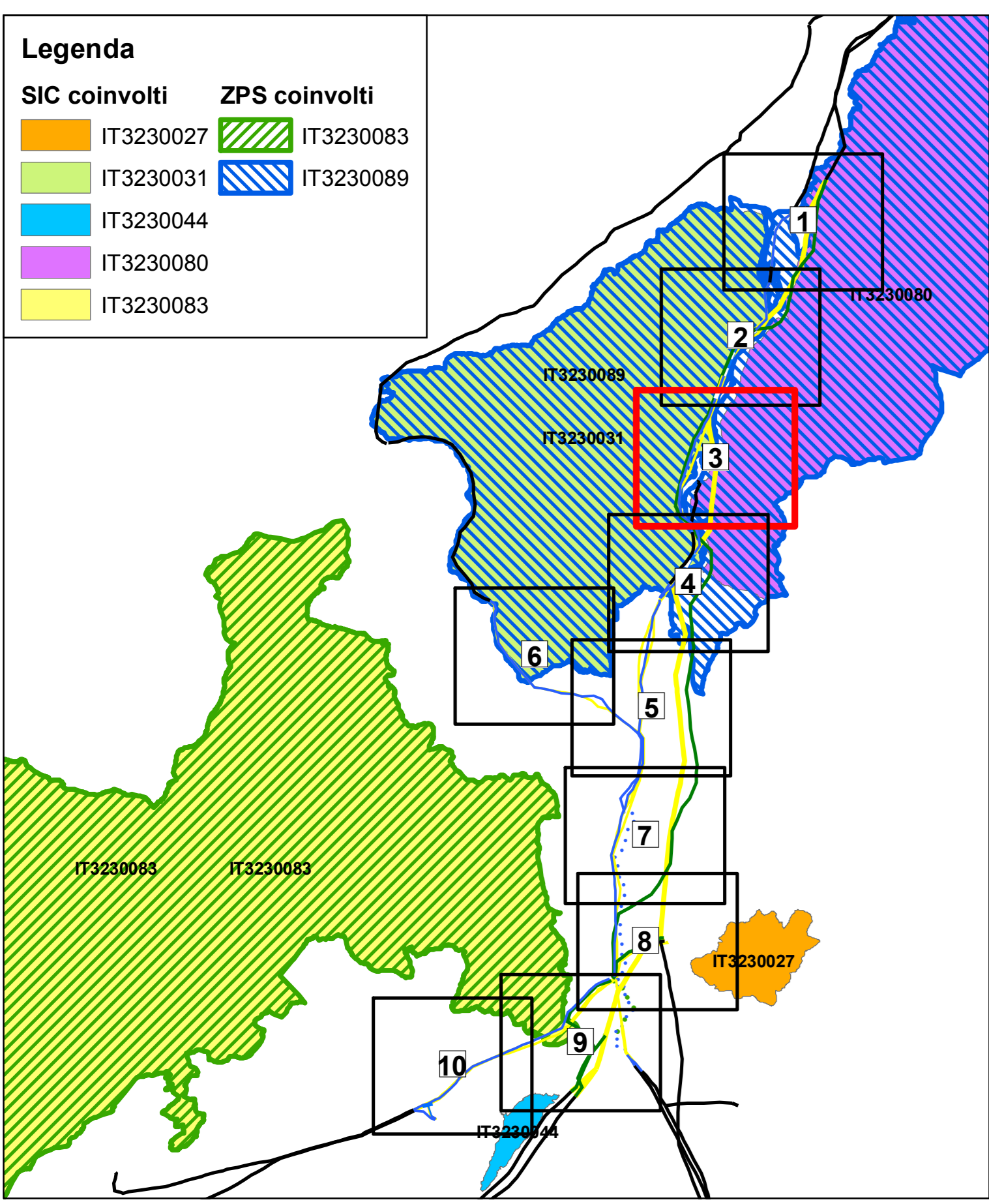
- Interferenza con la vegetazione

Siti Natura 2000

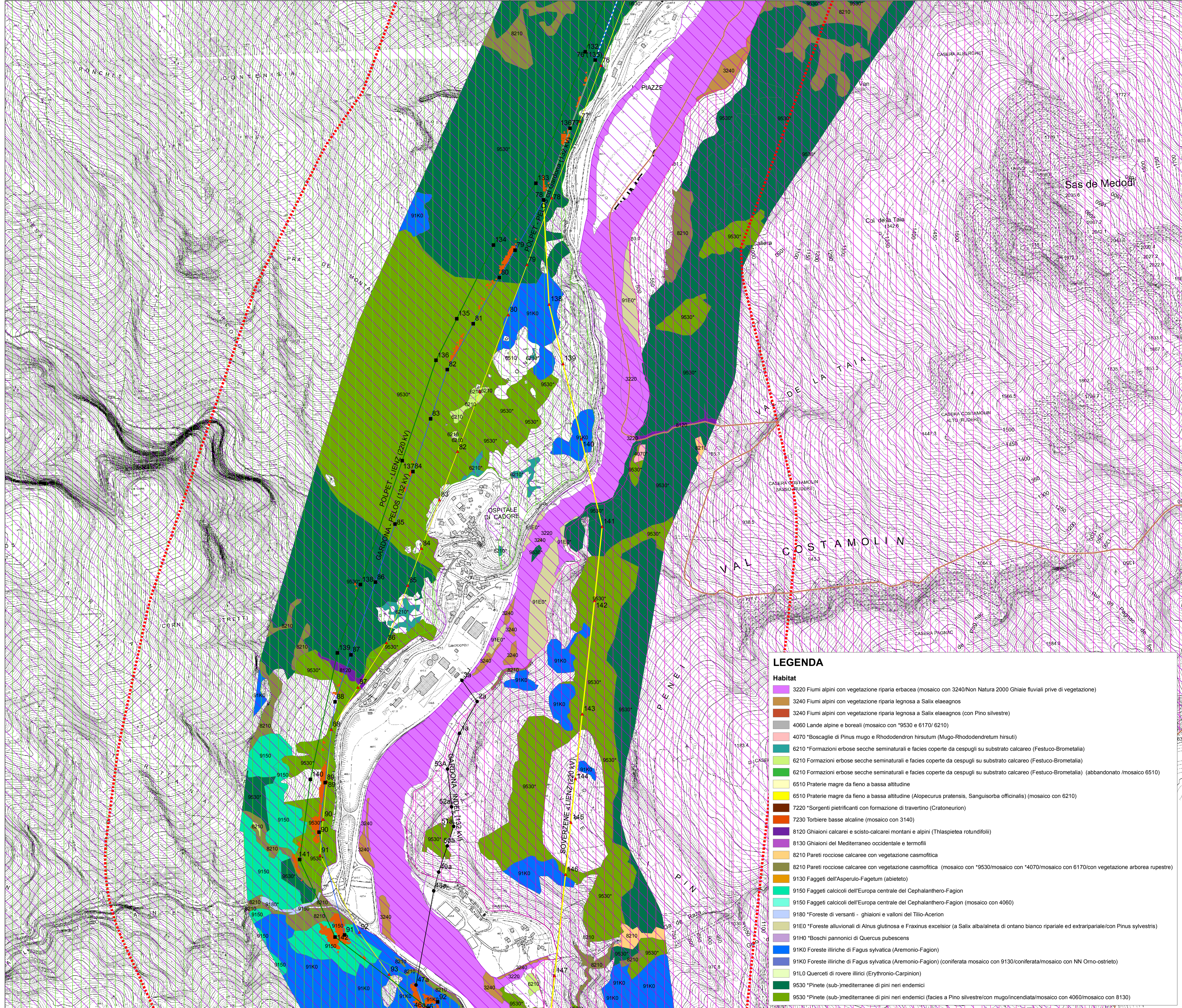
- IT3230027 - Monte Dolada Versante S.E.
- IT3230031 - Val Tovarella Bosconero
- IT3230044 - Fontane di Nogare'
- IT3230080 - Val Talagona - Gruppo Monte Cridola - Monte Duranno
- IT3230083 - Dolomiti Feltrine e Bellunesi

ZPS

- IT3230083 - Dolomiti Feltrine e Bellunesi
- IT3230089 - Dolomiti del Cadore e del Comelico



		NEXTECO S.r.l. Via dei Quattro n. 45 - 36026 Thiene (VI) Tel. 0445 401 479 - Fax. 0445 488 238 Mail: info@nexteco.it - Web: www.nexteco.it	
REVISIONI			
01	10/05/2015	EMMISSIONE PER INTEGRAZIONE VOLONTARIA A SEQUITO SOPRALLUOGO ISTRUTTORIO	NEXTECO A. Ardente G. Cabotto
00	06/12/2010	PRIMA EMISSIONE	ING-SI-SAM E. Marchegiani N. Rivabene
REV	DATA	DESCRIZIONE	STUDIO MASTELLA Ciciliano Mastella Cattarotto
			APTPO UPRI Lin Fontana Cattarotto Ferracin
			AOTPO UPRI Nicolle Ferracin
TIPOLOGIA DELL'ELABORAZIONE		CODIFICA DELL'ELABORAZIONE	
TAVOLA		D U 22215A1 B CX 11446	
PROGETTO		TITOLO	
OPERA N° 0192		Realizzazione e Sviluppo della Rete di Trasmissione Elettrica Nazionale (RTN) nella media valle Piave	
RICAVATO DAL DOC. TERMA		STUDIO PER LA VALUTAZIONE DI INCIDENZA AMBIENTALE	
CODIFICA DEL FILE		Carta degli Habitat e assetto della tutela naturalistica	
NOME DELLA TAVOLA		FORMATO	SCALA
D U 22215A1 B CX 11446_3		A0	1:5000
		FOGLIO	3/10



LEGENDA

Habitat

- 3220 Fiumi alpini con vegetazione riparia erbacea (mosaico con 3240/Non Natura 2000 Ghiaie fluviali prive di vegetazione)
- 3240 Fiumi alpini con vegetazione riparia legnosa a Salix elaeagnos
- 3240 Fiumi alpini con vegetazione riparia legnosa a Salix elaeagnos (con Pino silvestre)
- 4060 Lande alpine e boreali (mosaico con *9530 e 6170/ 6210)
- 4070 *Boscaglie di Pinus mugo e Rhododendron hirsutum (Mugo-Rhododendretum hirsutum)
- 6210 *Formazioni erbose secche seminaturali e facies coperte da cespugli su substrato calcareo (Festuco-Brometalia)
- 6210 Formazioni erbose secche seminaturali e facies coperte da cespugli su substrato calcareo (Festuco-Brometalia)
- 6210 Formazioni erbose secche seminaturali e facies coperte da cespugli su substrato calcareo (Festuco-Brometalia) (abbandonato) (mosaico 6510)
- 6510 Praterie magre da fieno a bassa altitudine
- 6510 Praterie magre da fieno a bassa altitudine (Alopecurus pratensis, Sanguisorba officinalis) (mosaico con 6210)
- 7220 *Sorgenti pietrificanti con formazione di travertino (Cratoneurion)
- 7230 Torbiere basse alcaline (mosaico con 3140)
- 8120 Ghiaioni calcarei e scisto-calcarei montani e alpini (Thlaspietete rotundifolii)
- 8130 Ghiaioni del Mediterraneo occidentale e termofili
- 8210 Pareti rocciose calcaree con vegetazione casmofitica
- 8210 Pareti rocciose calcaree con vegetazione casmofitica (mosaico con *9530/mosaico con *4070/mosaico con 6170/con vegetazione arborea rupestre)
- 9130 Faggeti dell'Asperulo-Fagetum (abieteto)
- 9150 Faggeti calcicoli dell'Europa centrale del Cephalanthero-Fagion
- 9150 Faggeti calcicoli dell'Europa centrale del Cephalanthero-Fagion (mosaico con 4060)
- 9180 *Foreste di versanti - ghiaioni e valloni del Tilio-Acerion
- 91E0 *Foreste alluvionali di Alnus glutinosa e Fraxinus excelsior (a Salix alba/alneto di ontano bianco ripariale ed extraripariale/con Pinus sylvestris)
- 91H0 *Boschi pannonic di Quercus pubescens
- 91K0 Foreste illiriche di Fagus sylvatica (Aremonio-Fagion)
- 91K0 Foreste illiriche di Fagus sylvatica (Aremonio-Fagion) (coniferata mosaico con 9130/coniferata/mosaico con NN Orno-ostrieto)
- 91L0 Querceti di rovere illirici (Erythronio-Carpinion)
- 9530 *Pinete (sub-)mediterranee di pini neri endemici
- 9530 *Pinete (sub-)mediterranee di pini neri endemici (facies a Pino silvestre/con mugo/incendiata/mosaico con 4060/mosaico con 8130)