

### LEGENDA

**Tipo sostegni**

- Altre linee esistenti 132 kV e 220 kV
- ▲ Sostegni 132 kV e 220 kV da demolire
- Nuove linee aeree 132 kV, Linee 220 kV declassate a 132 kV

**Linee elettriche esistenti**

- Linee elettriche esistenti
- Linee elettriche esistenti

**Nuove linee**

- Nuove linee aeree 220 kV
- Cavo 220 kV
- Nuove linee aeree 132 kV
- Nuove linee aeree in DT 132 kV
- Linee 220 kV declassate a 132 kV
- Cavo 132 kV

**Linee elettriche da demolire**

- Demolizioni 132 kV
- Demolizioni 220 kV

**Stazioni elettriche**

- Stazioni elettriche

**Confini Comunali**

- Confini Comunali

**Limiti spaziali dell'indagine**

- Limiti spaziali dell'indagine

**Siti Natura 2000**

**SIC**

- IT3230027 - Monte Dolada Versante S.E.
- IT3230031 - Val Tovanello Bosconero
- IT3230044 - Fontane di Nogare'
- IT3230080 - Val Talagona - Gruppo Monte Cridola - Monte Duranno
- IT3230083 - Dolomiti Feltrine e Bellunesi

**ZPS**

- IT3230083 - Dolomiti Feltrine e Bellunesi
- IT3230089 - Dolomiti del Cadore e del Comelico

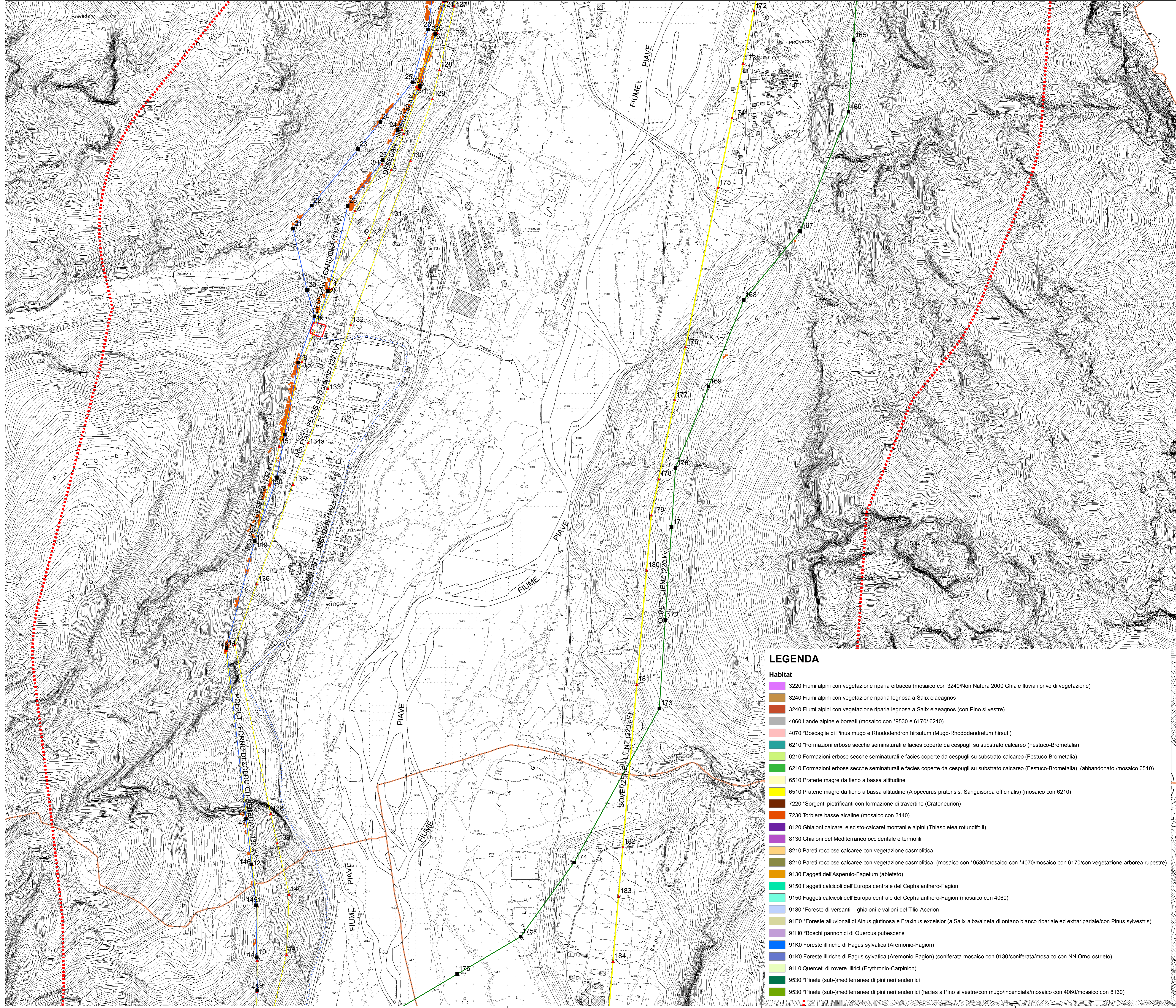
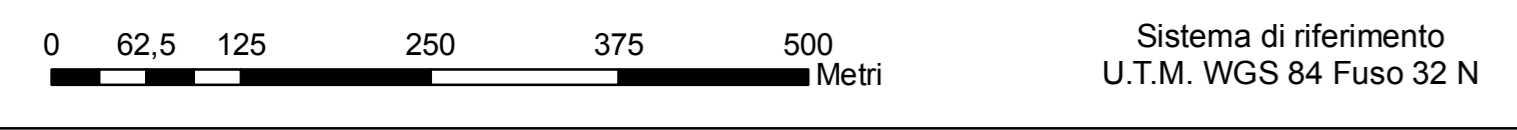
### Legenda

**SIC coinvolti**

- IT3230027
- IT3230031
- IT3230044
- IT3230080
- IT3230083

**ZPS coinvolti**

- IT3230083
- IT3230089



### LEGENDA

**Habitat**

- 3220 Fiumi alpini con vegetazione riparia erbacea (mosaico con 3240/Non Natura 2000 Ghiaie fluviali prive di vegetazione)
- 3240 Fiumi alpini con vegetazione riparia legnosa a Salix elaeagnos
- 3240 Fiumi alpini con vegetazione riparia legnosa a Salix elaeagnos (con Pino silvestre)
- 4060 Lande alpine e boreali (mosaico con \*9530 e 6170/ 6210)
- 4070 "Boscaglie di Pinus mugo e Rhododendron hirsutum (Mugo-Rhododendretum hirsuti)
- 6210 \*Formazioni erbose secche seminaturali e facies coperte da cespugli su substrato calcareo (Festuco-Brometalia)
- 6210 Formazioni erbose secche seminaturali e facies coperte da cespugli su substrato calcareo (Festuco-Brometalia)
- 6210 Formazioni erbose secche seminaturali e facies coperte da cespugli su substrato calcareo (Festuco-Brometalia) (abbandonato (mosaico 6510))
- 6510 Praterie magre da fieno a bassa altitudine
- 6510 Praterie magre da fieno a bassa altitudine (Alopecurus pratensis, Sanguisorba officinalis) (mosaico con 6210)
- 7220 \*Sorgenti pietrificanti con formazione di travertino (Cratoneurion)
- 7230 Torbiere basse alcaline (mosaico con 3140)
- 8120 Ghiaioni calcarei e scisto-calcarei montani e alpini (Thlaspietrea rotundifolia)
- 8130 Ghiaioni del Mediterraneo occidentale e termofili
- 8210 Pareti rocciose calcaree con vegetazione casmofitica
- 8210 Pareti rocciose calcaree con vegetazione casmofitica (mosaico con \*9530/mosaico con \*4070/mosaico con 6170/con vegetazione arborea rupestre)
- 9130 Faggeti dell'Asperulo-Fagetum (abieteto)
- 9150 Faggeti calcicoli dell'Europa centrale del Cephalanthero-Fagion
- 9150 Faggeti calcicoli dell'Europa centrale del Cephalanthero-Fagion (mosaico con 4060)
- 9180 \*Foreste di versanti - ghiaioni e valloni del Tilio-Acerion
- 91E0 \*Foreste alluvionali di Alnus glutinosa e Fraxinus excelsior (a Salix alba/alneta di ontano bianco ripariale ed extraripariale/con Pinus sylvestris)
- 91H0 \*Boschi pannonic di Quercus pubescens
- 91K0 Foreste illiriche di Fagus sylvatica (Aremonio-Fagion)
- 91K0 Foreste illiriche di Fagus sylvatica (Aremonio-Fagion) (coniferata mosaico con 9130/coniferata/mosaico con NN Orno-ostrieto)
- 91L0 Querceti di rovere illirici (Erythronio-Carpinion)
- 9530 \*Pinete (sub-)mediterranee di pini neri endemici
- 9530 \*Pinete (sub-)mediterranee di pini neri endemici (facies a Pino silvestre/con mugo/incendiata/mosaico con 4060/mosaico con 8130)

**next eco** NEXTECO S.r.l. Via dei Quartieri n. 45 - 36028 Thiene (VI) Tel. 0445 401 479 - Fax 0445 488 238 Mail info@nexteco.it - Web www.nexteco.it

REVISIONI	DATA	DESCRIZIONE	ELABORATO	VERIFICATO	APPROVATO
01	10/09/2015	EMMISSIONE PER INTEGRAZIONE VOLONTARIA A SEGUITO SOPRALUOGO ISTRUTTORIO	NEXTECO A. Arcorotto G. Cabotto	ING-SI-SAM E. Marchegiani	ING-SI-SAM N. Rivabene
00	06/12/2010	PRIMA EMISSIONE	STUDIO MASTELLA C. Mastella	APTPO UPRI Lin. Fontaroso Cararotto	AOTPO UPRI Nicole Ferracini

**TAVOLA** D U 22215A1 B CX 11446

**PROGETTO** Realizzazione e Sviluppo della Rete di Trasmissione Elettrica Nazionale (RTN) nella media valle Piave

**OPERA N° 0192** STUDIO PER LA VALUTAZIONE DI INCIDENZA AMBIENTALE

**RICAVATO DAL DOC. TERNA** Carta degli Habitat e assetto della tutela naturalistica

**CODIFICA DEL FILE** D U 22215A1 B CX 11446\_7

**FORMATO** A0 **SCALA** 1:5000 **FOGLIO** 7/10

Questo documento contiene informazioni di proprietà Terma SpA e deve essere utilizzato esclusivamente dal destinatario in relazione alle finalità per le quali è stato ricevuto. È vietata qualsiasi forma di riproduzione o divulgazione senza l'esplicito consenso di Terma SpA. This document contains information proprietary to TERMA S.p.A. and it shall never be used exclusively for the purposes for which it has been furnished. Whichever shape of spreading or reproduction without the written permission of TERMA S.p.A. is prohibited.