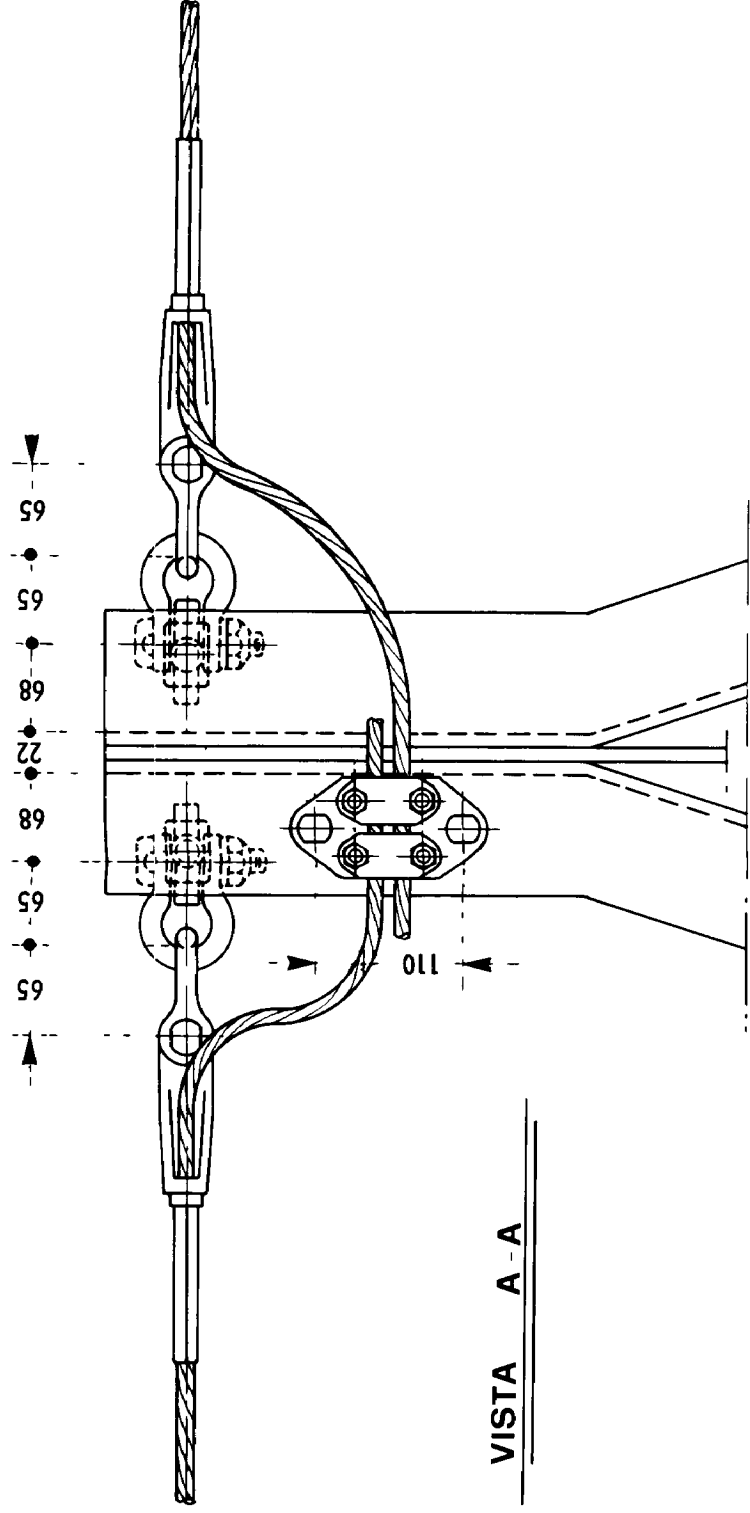
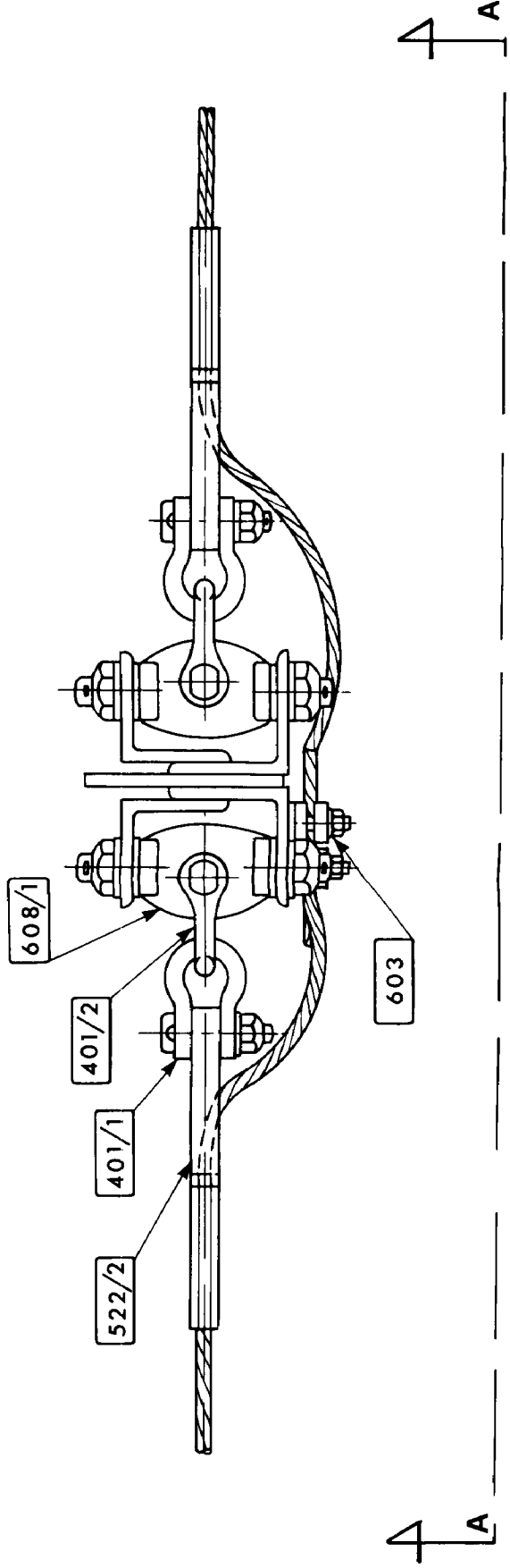


25 XX BF
LM 253
 Luglio 1994
 Ed 4 - 1/1

LINEE A 380 kV -
 ARMAMENTO PER AMARRO DELLA CORDA DI GUARDIA
 IN ACCIAIO O IN ACCIAIO RIVESTITO DI ALLUMINIO
 (ALUMOWELD) Ø 11,5

UNIFICAZIONE
ENEL



VISTA A-A