

UNIFICAZIONE

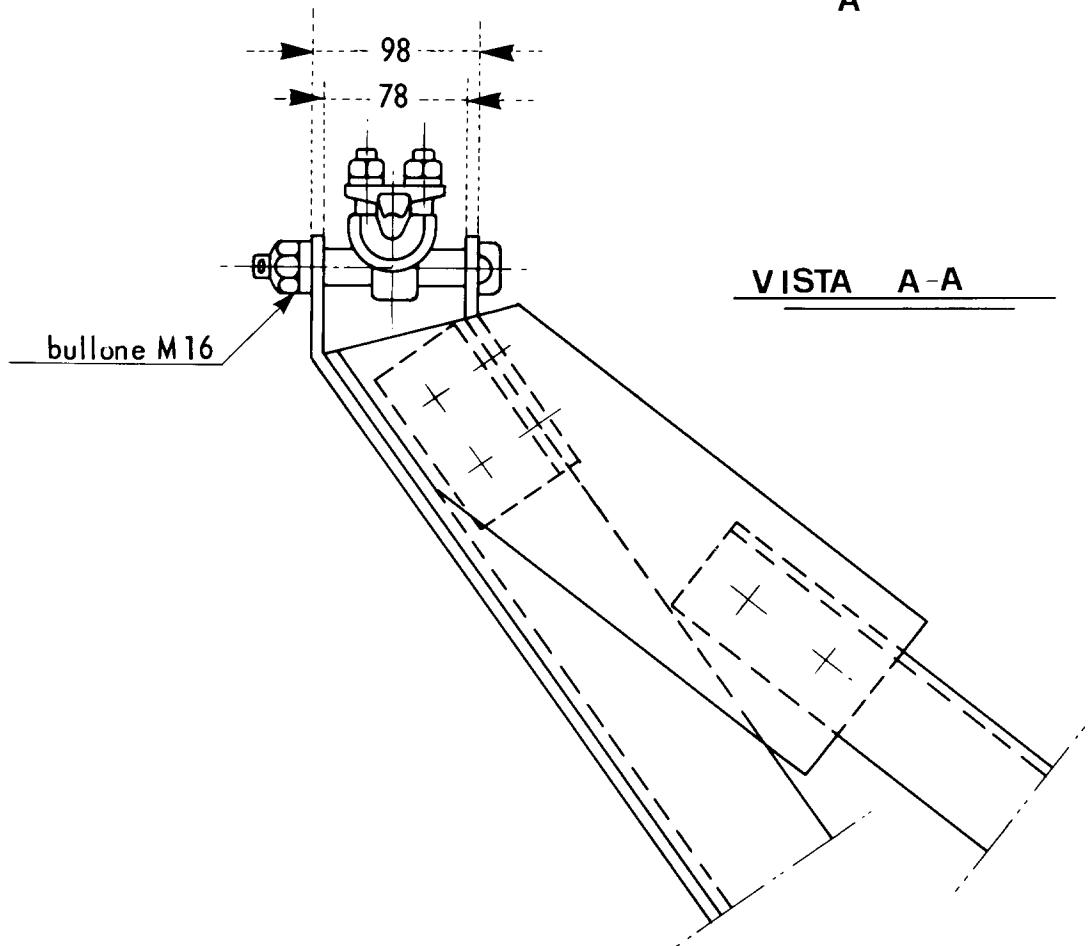
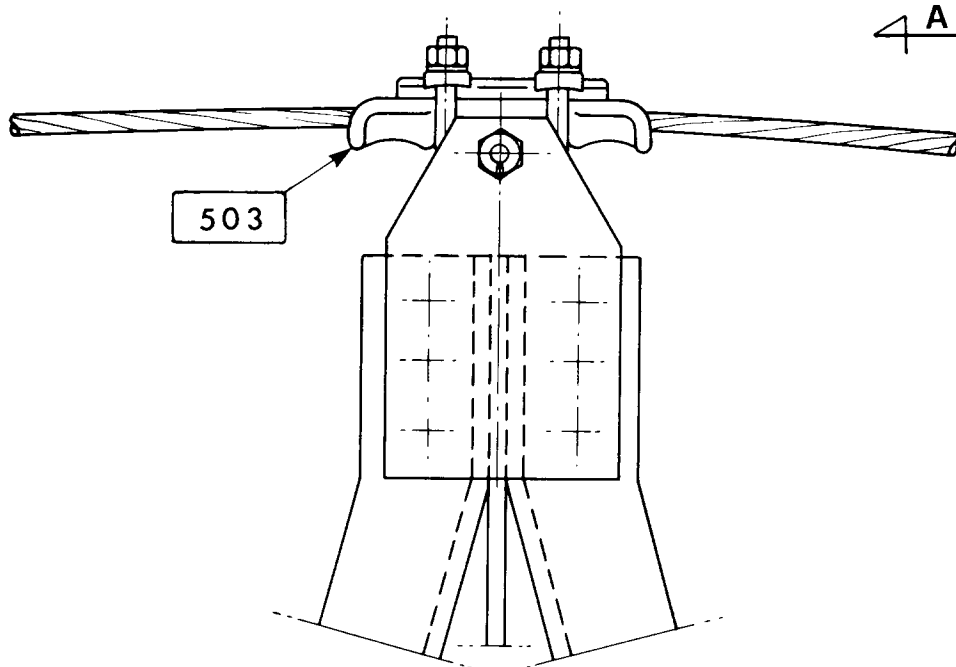
**ENEL**

LINEE A 380 kV -  
ARMAMENTO PER SOSPENSIONE DELLA CORDA DI GUARDIA  
IN ACCIAIO O IN ACCIAIO RIVESTITO DI ALLUMINIO  
(ALUMOWELD) Ø 11,5

25 XX BC

**LM 202**

Luglio 1994  
Ed. 4 - 1/1



VISTA A-A

DCO - AITC - UNITA' INGEGNERIA IMPIANTISTICA 2

Riferimenti: C23, C51