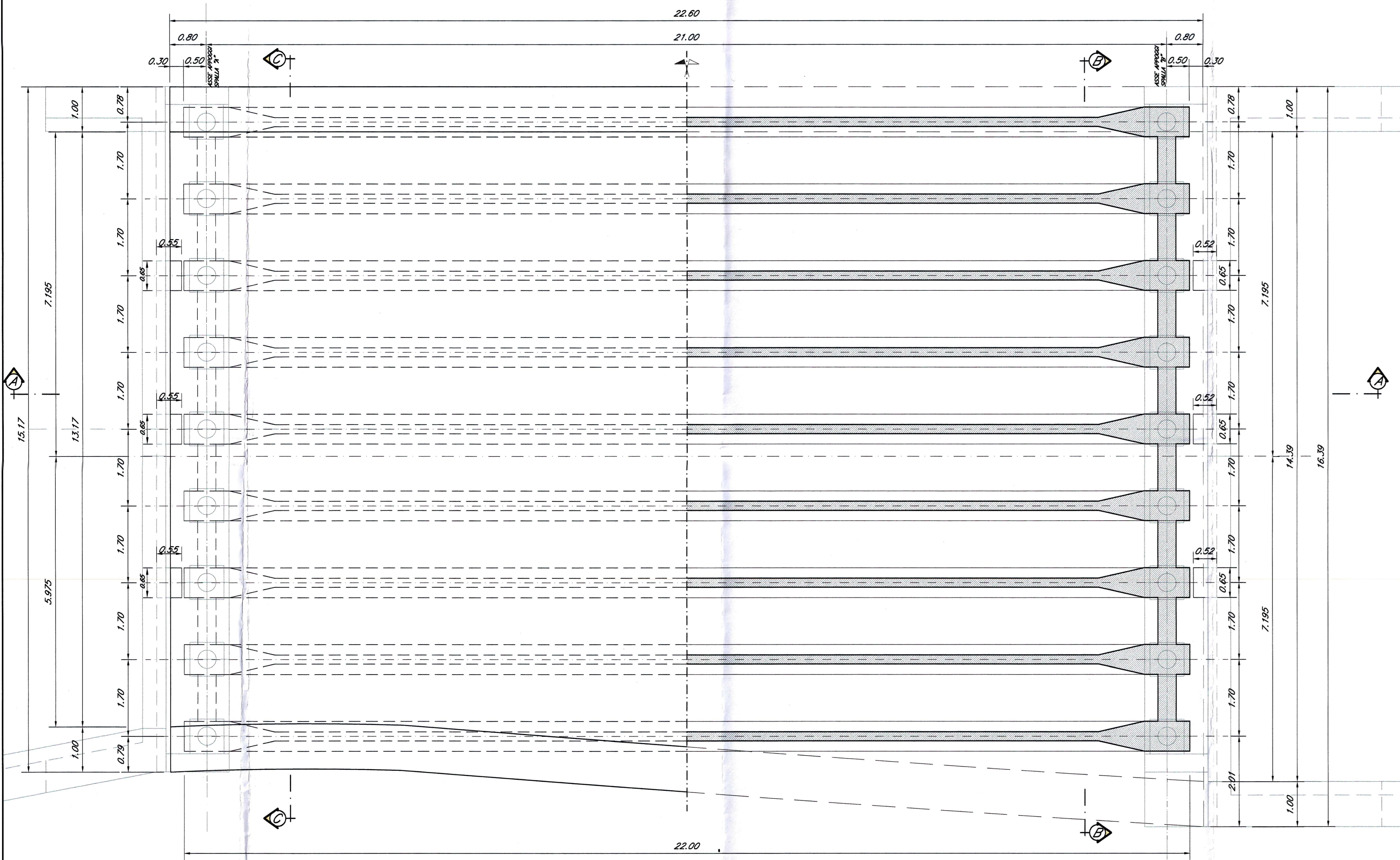
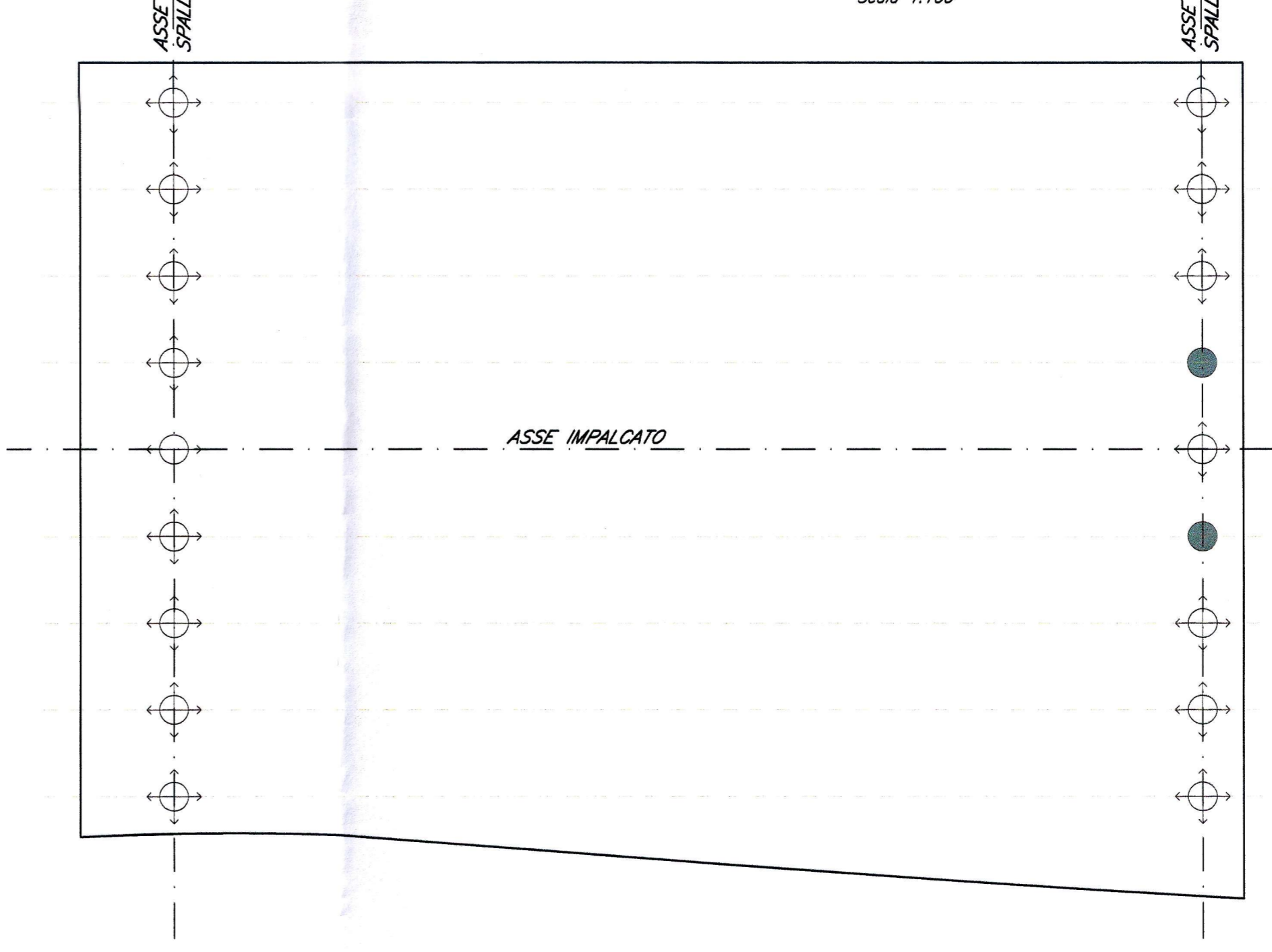


PIANTA IMPALCATO
Scala 1:30



SCHEMA APPOGGI
Scala 1:100



- LEGENDA**
- FISSO
 - UNIDIREZIONALE
 - ⊕ MULTIDIREZIONALE

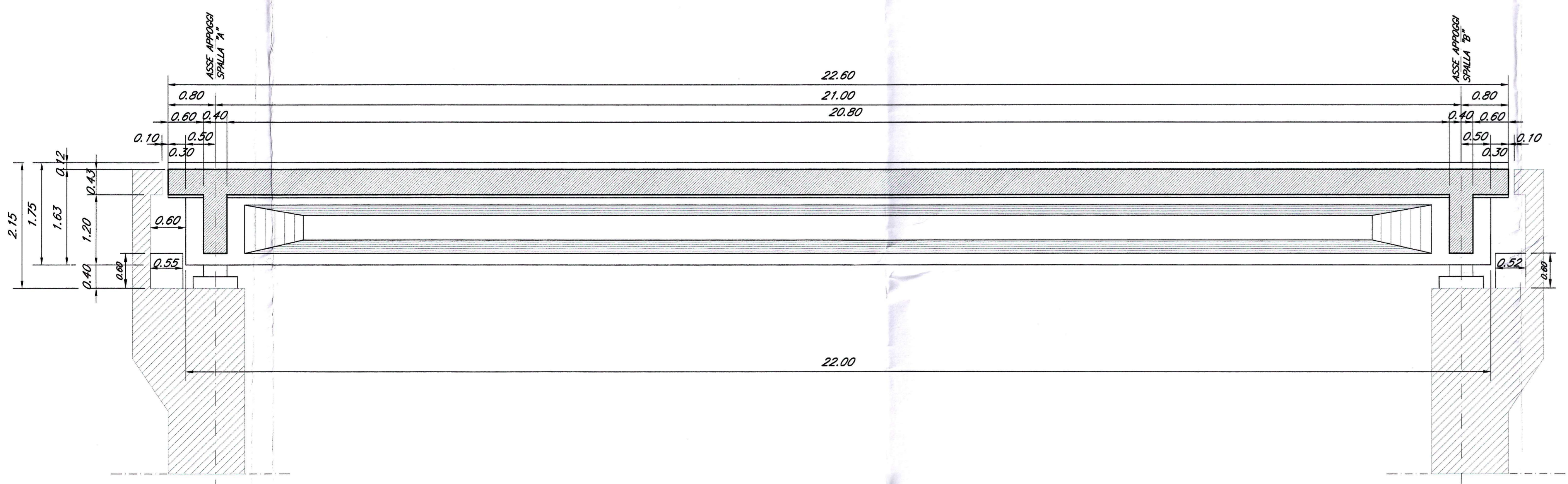
TABELLA APPOGGI E GIUNTI

Appoggio	Condizione di esercizio - SLE		Condizione di esercizio - SLU STR				Condizione sismica - SLV					
	ex	ey	Nmax	Nmin	Hlong	Htrasv	Nmax	Nmin	Hlong	Htrasv	ex	ey
Fisso	-	-	950	400	350	100	500	350	750	750	-	-
Unidirezionale Sp.A	+20/-10	-	900	400	-	100	500	350	-	750	+25/-15	-
Multidirezionale Sp.A	+20/-10	±5	1200	400	-	-	500	350	-	-	+25/-15	±5

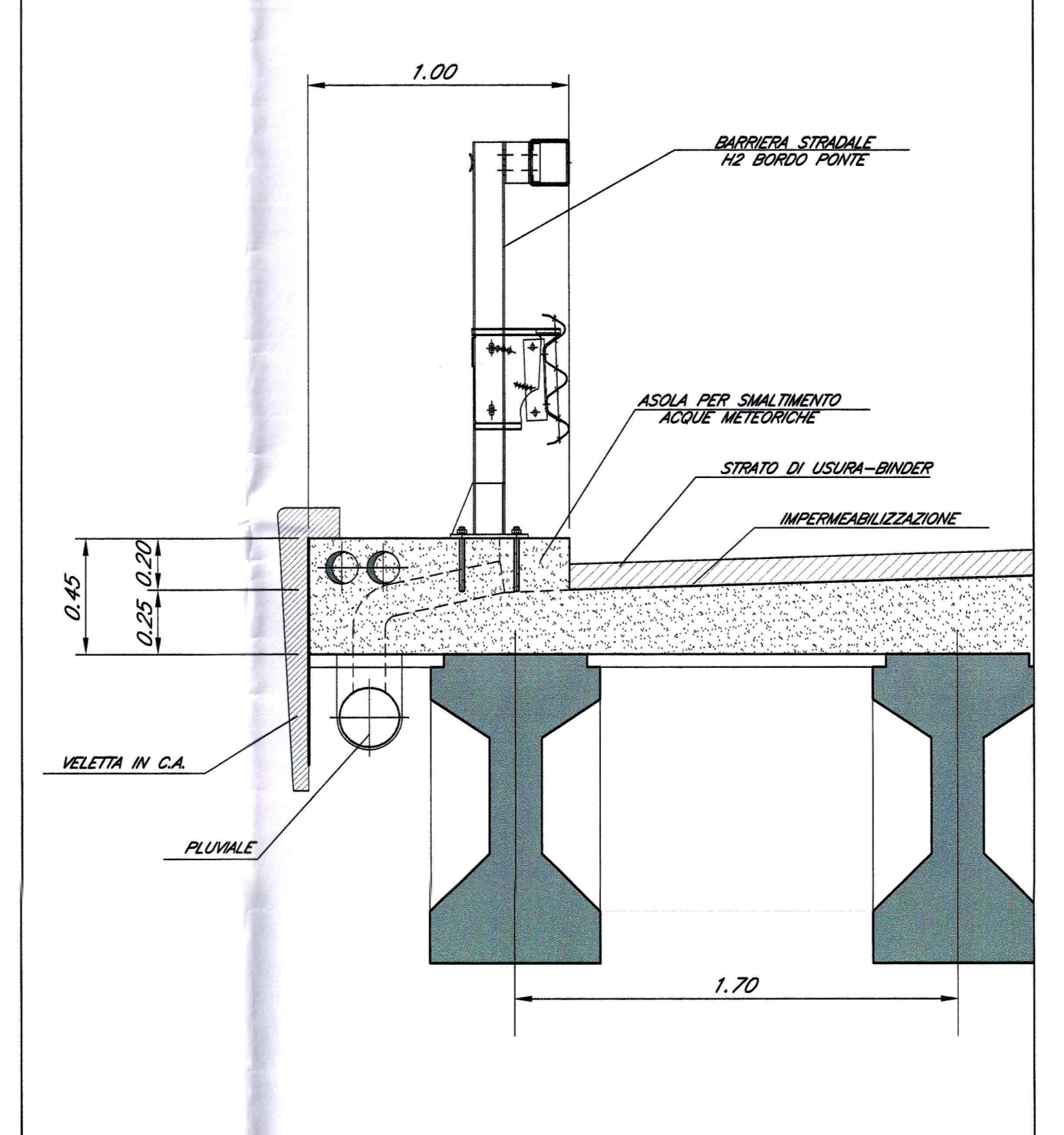
Giunti	Condizione di esercizio - SLE		Condizione sismica - SLV	
	ex	ey	ex	ey
Spalla A	+20/-10	-	+25/-15	-
Spalla B	+5/-5	-	+5/-5	-

Spostamenti in mm; Carichi in kN

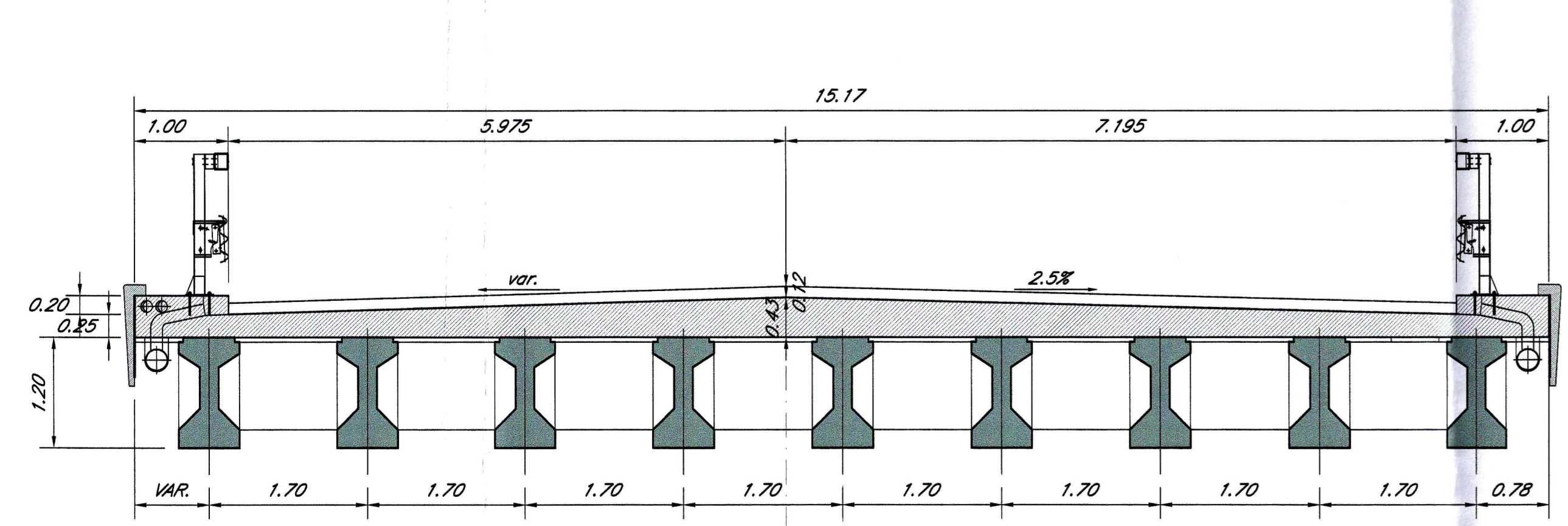
SEZIONE LONGITUDINALE A-A
Scala 1:30



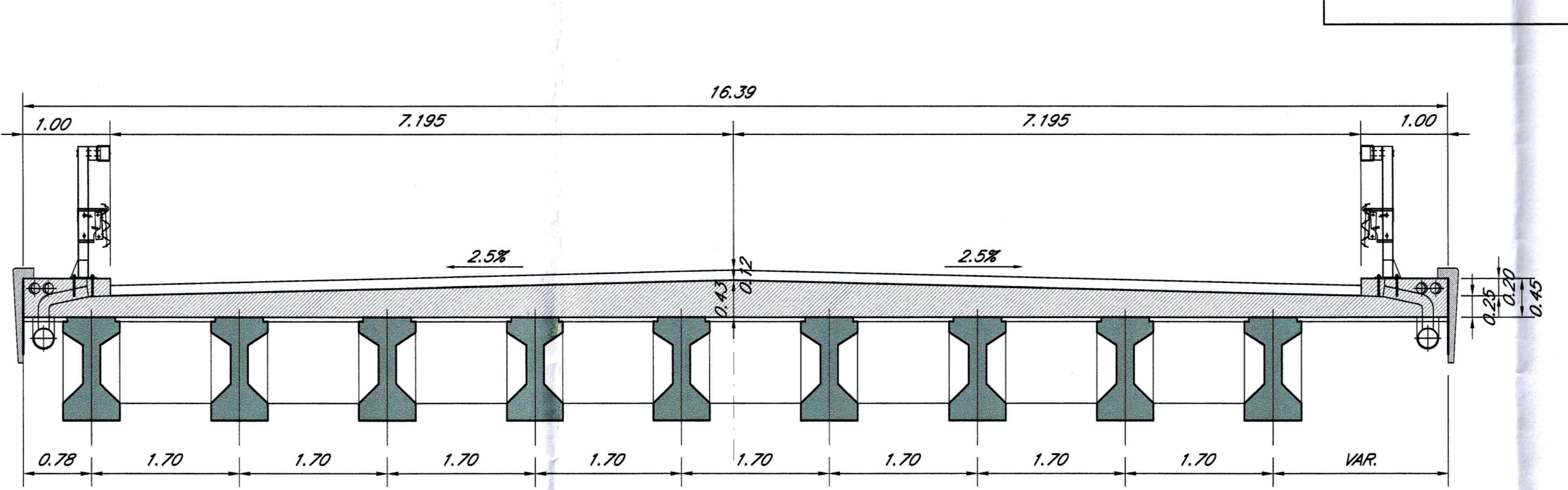
PARTICOLARE BARRIERA STRADALE E VELETTA
Scala 1:20



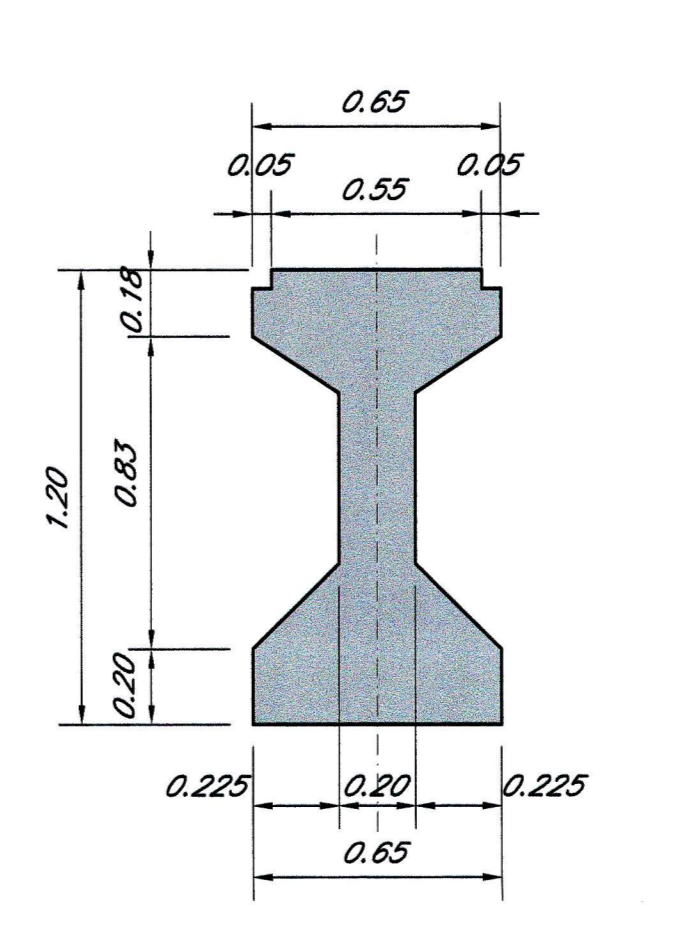
SEZIONE TRASVERSALE C-C
Scala 1:30



SEZIONE TRASVERSALE B-B
Scala 1:30



SEZIONE TRAVE PRINCIPALE
Scala 1:20



ELABORATI DI RIFERIMENTO

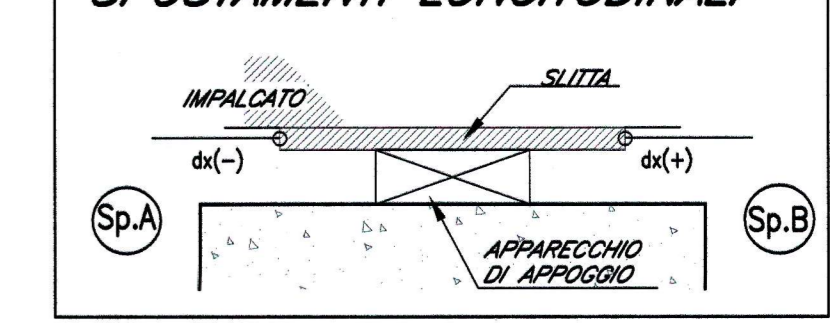
DESCRIZIONE	CODICE
PRESCRIZIONI MATERIALI	RS0T00D78DMV0100001

INCIDENZA ARMATURE

- Travi - armatura di precompressione	60 kg/m ²
- Travi - armatura lento	100 kg/m ²
- Soletta impalcato	120 kg/m ²
- Traversi - armatura di precompressione	30 kg/m ²
- Traversi - armatura lento	100 kg/m ²

NOTA:

CONVENZIONE DEI SEGNI PER SPOSTAMENTI LONGITUDINALI



nota 1: per gli apparecchi di appoggio in acciaio-ferro le slitte vanno poste superiormente

il differente valore tra spostamento positivo e negativo è dovuto ad effetti deformativi di lungo termine; tali valori definiscono il prerogolaggio degli appoggi e dovranno essere garantiti alla messa in esercizio del ponte in base alla convenzione dei segni definita.

la componente termica degli spostamenti forniti è stata calcolata con una temperatura di riferimento degli impalcati di T=20°C, per temperature differenti saranno apportate le opportune variazioni di prerogolaggio

COMMITTENTE: **RFI** GRUPPO FERROVIE DELLO STATO ITALIANE

PROGETTAZIONE: **ITALFERR** GRUPPO FERROVIE DELLO STATO ITALIANE

DIRETTICE FERROVIARIA MESSINA - CATANIA - PALERMO
NUOVO COLLEGAMENTO PALERMO - CATANIA

U.O. PRODUZIONE SUD - ISOLE

PROGETTO DEFINITIVO
RADDOPPIO DELLA TRATTA CATENANUOVA - RADDUSA AGIRA
Nuova viabilità al km 13+000

CARPENTERIA IMPALCATO

SCALA: VARIE

Rev.	Descrizione	Redatto	Data	Verificato	Data	Approvato	Data	Autorizzato Data
A	EMMISSIONE DEFINITIVA	[Firma]	Nov 2018	[Firma]	Nov 2018	[Firma]	Nov 2018	[Firma]

File: RS0T00D78DMV0100001A.DWG