

**TABELLA MATERIALI**

**CALCESTRUZZO**

Classe di lavorabilità	Classe di resistenza minima C <sub>f</sub> (f <sub>ck</sub> /f <sub>td</sub> ) <sub>min</sub>	Classe di esposizione ambientale	D <sub>max</sub> inerti (mm)	Campi di impiego
S4	C30/37	XC3	25	- Muri di sostegno
--	C12/15	X0	--	- Magrone di riempimento e livellamento
S4	C25/30	XC2	20	- Paratia di pali e relativo cordolo di collegamento
S4	C25/30	XC2	20	- Pali di fondazione gettati in opera

**ACCIAIO DA CEMENTO ARMATO**

ACCIAIO IN BARRE PER GETTI E RETI ELETTROSALDATE

B450C  
f<sub>yk</sub> >= 430Mpa f<sub>tk</sub> >= 540Mpa  
1.15 <= f<sub>tk</sub>/f<sub>yk</sub> < 1.35  
f<sub>yk</sub> = tensione caratteristica di snervamento  
f<sub>tk</sub> = tensione caratteristica di rottura

**ACCIAIO DA CARPENTERIA METALLICA**

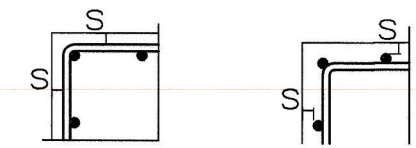
MICROPALI

ACCIAIO S275JR UNI10025/05  
f<sub>yk</sub> >= 275Mpa f<sub>tk</sub> >= 430Mpa  
f<sub>yk</sub> = tensione caratteristica di snervamento  
f<sub>tk</sub> = tensione caratteristica di rottura

**PRESCRIZIONI**

**COPRIFERRO NETTO**

s=4.0 cm per strutture in c.a.  
s=6.0 cm per pali di fondazione



**INCIDENZE ARMATURE:**

MURI DI SOSTEGNO	120 Kg/mc
PALI DI FONDAZIONE	160 Kg/mc
PARATIA DI PALI:	
CORDOLO	80 Kg/mc
PARAMENTO	80 Kg/mc
PALI	135 Kg/mc

COMMITTENTE:



PROGETTAZIONE:



**DIRETTRICE FERROVIARIA MESSINA - CATANIA PALERMO**  
**NUOVO COLLEGAMENTO PALERMO - CATANIA**

**U.O. PRODUZIONE SUD E ISOLE**

**PROGETTO DEFINITIVO**

RADDOPPIO DELLA TRATTA CATENANUOVA - RADDUSA AGIRA  
Nuova viabilità al km 13+000

**MURO "A": Carpenteria**

SCALA:

varie

COMMESSA LOTTO FASE ENTE TIPO DOC. OPERA/DISCIPLINA PROGR. REV.

RSOT 00 D 78 BZ IF0005 001 A

Revis.	Descrizione	Redatto	Data	Verificato	Data	Approvato	Data	Autorizzato
A	EMISSIONE ESECUTIVA	A. Casullo	03.2015	Copy	02.2015	[Signature]	03.2015	D. T. [Signature]

FILE: RS0T00D78BZF0005001A

n. Elab.: 60