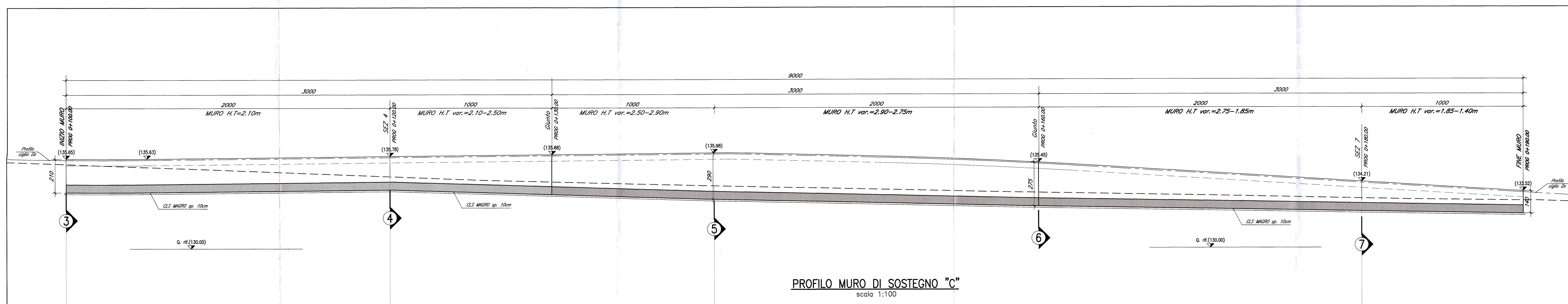


PIANTA FONDAZIONI scala 1:100



PROFILO MURO DI SOSTEGNO "C"  
scala 1:100

TABELLA MATERIALI				
<b>CALCESTRUZZO</b>				
Classe di lavorabilità	Classe di resistenza minima $C_{fck}/f_{ctm}$	Classe di esposizione ambientale	D <sub>max</sub> inerti (mm)	Compi di Impiego
S4	C30/37	XC3	25	- Muri di sostegno
---	C12/15	X0	---	- Magrone di riempimento e livellamento
S4	C25/30	XC2	20	- Pareti di pali e relativo cordolo di collegamento
S4	C25/30	XC2	20	- Pali di fondazione gettati in opera
<b>ACCIAIO DA CEMENTO ARMATO</b>				
ACCIAIO IN BARRI PER GETTI E RETI ELETTROSALDATE				B450C $f_{yk} > 450\text{Mpa}$ $f_{tk} = 540\text{Mpa}$ $f_{yk} < 180\text{N/mm}^2$ $f_{tk} < 1.35$ $f_{yk}$ = tensione caratteristica di snervamento $f_{tk}$ = tensione caratteristica di rottura
<b>ACCIAIO DA CARPENTERIA METALLICA</b>				
MICROPALI				ACCIAIO S275JR UNI10025/05 $f_{yk} > 275\text{Mpa}$ $f_{tk} > 430\text{Mpa}$ $f_{yk}$ = tensione caratteristica di snervamento $f_{tk}$ = tensione caratteristica di rottura
<b>PRESCRIZIONI</b>				
<b>COPRIFERRO NETTO</b>				
$s = 4.0$ cm per strutture in c.a. $s = 6.0$ cm per pali di fondazione				

INCIDENZE ARMATURE:	
MURI DI SOSTEGNO	120 Kg/mc
PALI DI FONDAZIONE	160 Kg/mc
PARATIA DI PALI:	
CORDOLO	80 Kg/mc
PARAMENTO	80 Kg/mc
PALI	135 Kg/mc

COMMITTENTE:

PROGETTAZIONE:

**DIRETTRICE FERROVIARIA MESSINA - CATANIA PALERMO**  
**NUOVO COLLEGAMENTO PALERMO - CATANIA**  
**U.O. PRODUZIONE SUD E ISOLE**

**PROGETTO DEFINITIVO**  
 RADDOPPIO DELLA TRATTA CATENANUOVA - RADDUSA AGIRA  
 Nuova viabilità al km 13+000

MURO "C" : Pianta fondazioni e profilo

SCALA:  
1:100

COMMESSA	LOTTO	FASE	ENTE	TIPO DOC.	OPERA/DISCIPLINA	PROGR.	REV.
RS0T	00	D	78	PA	IF0005	001	A

Rev.	Descrizione	Redatto	Data	Verificato	Data	Approvato	Data
A	EMISSIONE ESECUTIVA	A. Casillo	03.2015	Casillo	03.2015	[Signature]	03.2015