

NOTE GENERALI

Le zone di transizione in misto cementato dovranno essere realizzate tramite stesura di strati di spessore massimo 50 cm di materiale sciolto.

Hs rappresenta l'altezza delle spalle, misurata dal piano stradale ad estradosso della ciabotta di fondazione.

MATERIALI

MATERIALE DELLA ZONA DI TRANSIZIONE: MISTO CEMENTATO

Il misto cementato dovrà essere costituito da:

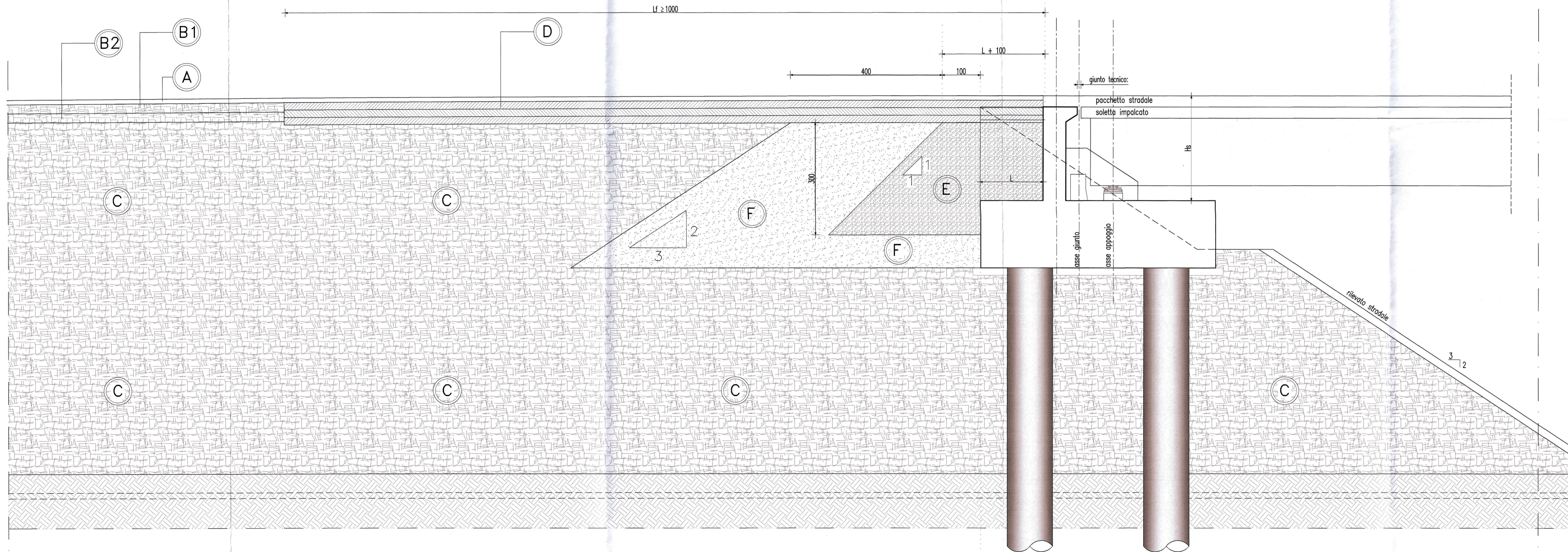
- Inerte calcareo di frantoio, rispondente alle norme CNR BU N.29 con fuso di tipo A1 e cemento in ragione del 3% e 4% in massa dell'inerte secco.
- acqua di impasto in ragione del 6% circa della massa secca dell'inerte.

La resistenza a compressione con provini cilindrici, compattati a 7 giorni di stagionatura, deve essere compresa tra 30 e 70 daN/cm².

La resistenza a trazione, determinata con il metodo brasiliano, non deve essere inferiore a 2 daN/cm² su provini cilindrici stagionati a 7 giorni.

Il misto cementato dovrà essere costipato alla densità non inferiore al 95% di quella ottenuta in laboratorio, con le modalità previste al punto 2 delle norme CNR BU N.29.

ELABORATO TIPOLOGICO
ZONA DI TRANSIZIONE RILEVATO/VIADOTTO - Hs > 400 cm
SEZIONE LONGITUDINALE



- A = Strato di usura + Binder
- B1 = Strato di base e strato di fondazione
- B 2 = Piattaforma corpo stradale (supercompattato) Md > 500kg/cm²
- C = Corpo del rilevato Md > 400kg/cm²
- D = Strati alternati di misto cementato e terreno fortemente compattato di spessore di 20cm ciascuno
- E = Strati di misto cementato da realizzare con spessore finito di 30cm
- F = Materiale tipo A1

COMMITTENTE:



PROGETTAZIONE:



DIRETTRICE FERROVIARIA MESSINA - CATANIA - PALERMO

NUOVO COLLEGAMENTO PALERMO - CATANIA

U.O. PRODUZIONE SUD E ISOLE

PROGETTO DEFINITIVO

RADDOPPIO DELLA TRATTA CATENANUOVA - RADDUSA AGIRA

Nuova viabilità al km 13+000

SEZIONE TIPO - ZONA DI TRANSIZIONE RILEVATO/VIADOTTO

SCALA:

1:50

COMMESSA LOTTO FASE ENTE TIPO DOC. OPERA/DISCIPLINA Progr. REV.

RS0T 00 D 78 WB 1F0005 001 A

Revit.	Descrizione	Redatto	Data	Verificato	Data	Approvato	Data	Autorezzato
A	EMMISSIONE ESECUTIVA	D. Coputo	03.2015	[Signature]	03.2015	[Signature]	03.2015	[Signature]

FILE: RS0T00D78WB1F0005001A

n. Elab. 65