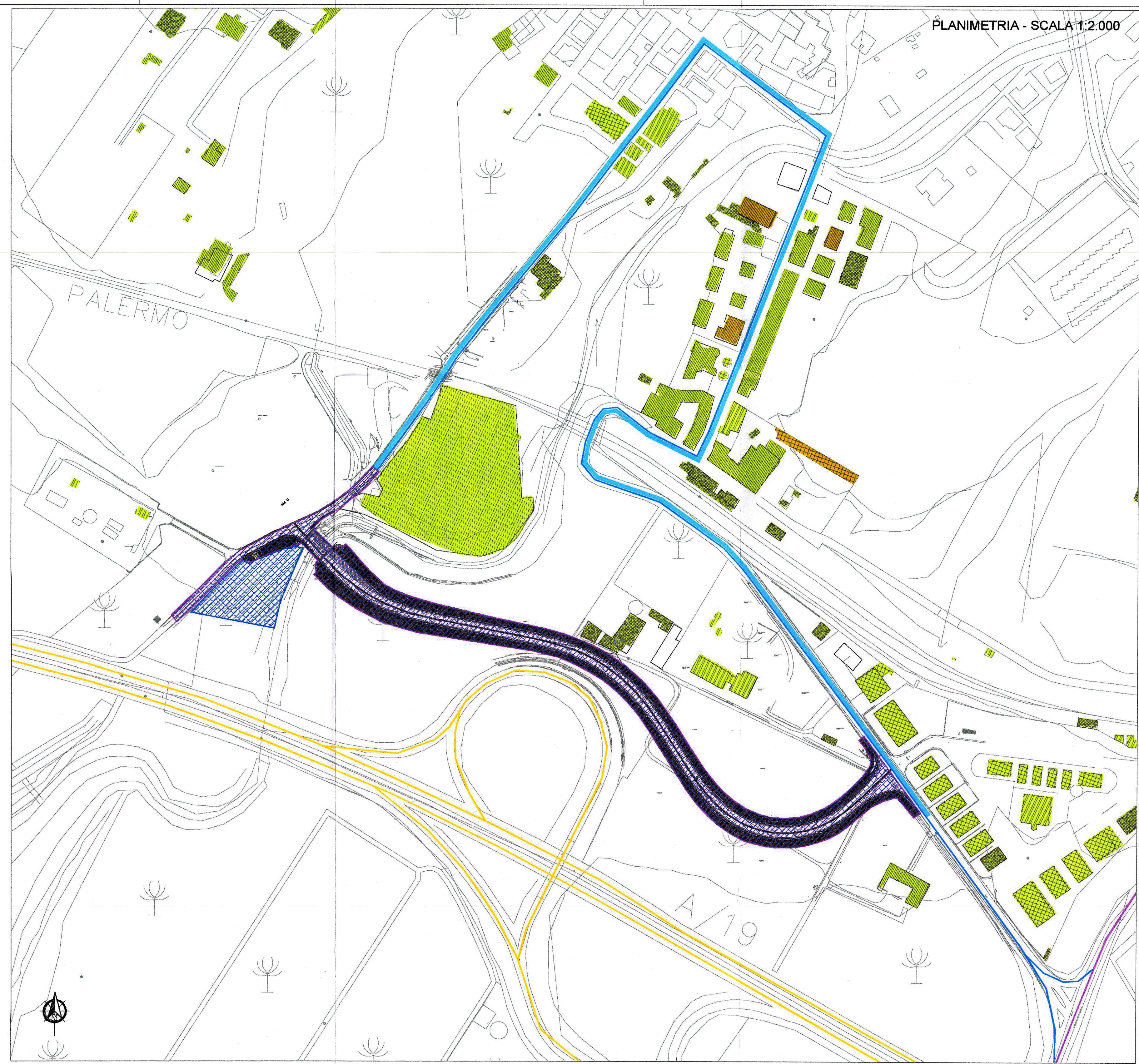


**LEGENDA**

- VIABILITA'**
- Accessi ai cantieri
  - Autostrada A19 Catania Palermo
  - Viabilità principale (S.S. 192 Valle del Dittaino)
  - Viabilità secondaria (strade urbane)
- CANTIERI**
- AC - Area cantiere: campo base, operativo
  - AL - Area di lavoro
- INTERVENTI DI MITIGAZIONE**
- Spazzolatura della viabilità impegnata dai mezzi di cantiere
  - Bagnatura dei piazzali e delle aree di lavoro
- RICETTORI**
- Tipologia
- Residenziale
  - Terziario (Commerciale/Ricreativo/Ufficio)
  - Produttivo/Industriale
  - Edifici di culto/di interesse storico
  - Altro (Utilizzo Saltuario)
  - Scuola
  - Ospedale
- Altezza dei fabbricati
- Ricettori demoliti o in costruzione
  - Ricettori bassi: ≤ 3 piani
  - Ricettori medi: > 3 piani e ≤ 5 piani
  - Ricettori alti: > 5 piani



COMMITTENTE:

PROGETTAZIONE:

DIRETTRICE FERROVIARIA MESSINA - CATANIA - PALERMO  
 NUOVO COLLEGAMENTO PALERMO - CATANIA

U.O. AMBIENTE, ARCHITETTURA E ARCHEOLOGIA  
 PROGETTO DEFINITIVO

RADDOPPIO DELLA TRATTA CATENANUOVA - RADDUSA AGIRA  
 Nuova viabilità al km 13+000

PROGETTO AMBIENTALE DELLA CANTIERIZZAZIONE

Planimetria localizzazione interventi di mitigazione

SCALA:  
1:2.000

COMMESSA	LOTTO	FASE	ENTE	TIPO DOC.	OPERA/DISCIPLINA	PROGR.	REV.
RS0T	00	D	22	P6	CA0000	001	A

Rev.	Descrizione	Redatto	Data	Verificato	Data	Approvato	Data	Autorizzato Data
A	Emissione esecutiva		Marzo 2015		Marzo 2015		Marzo 2015	A. Martho Marzo 2015