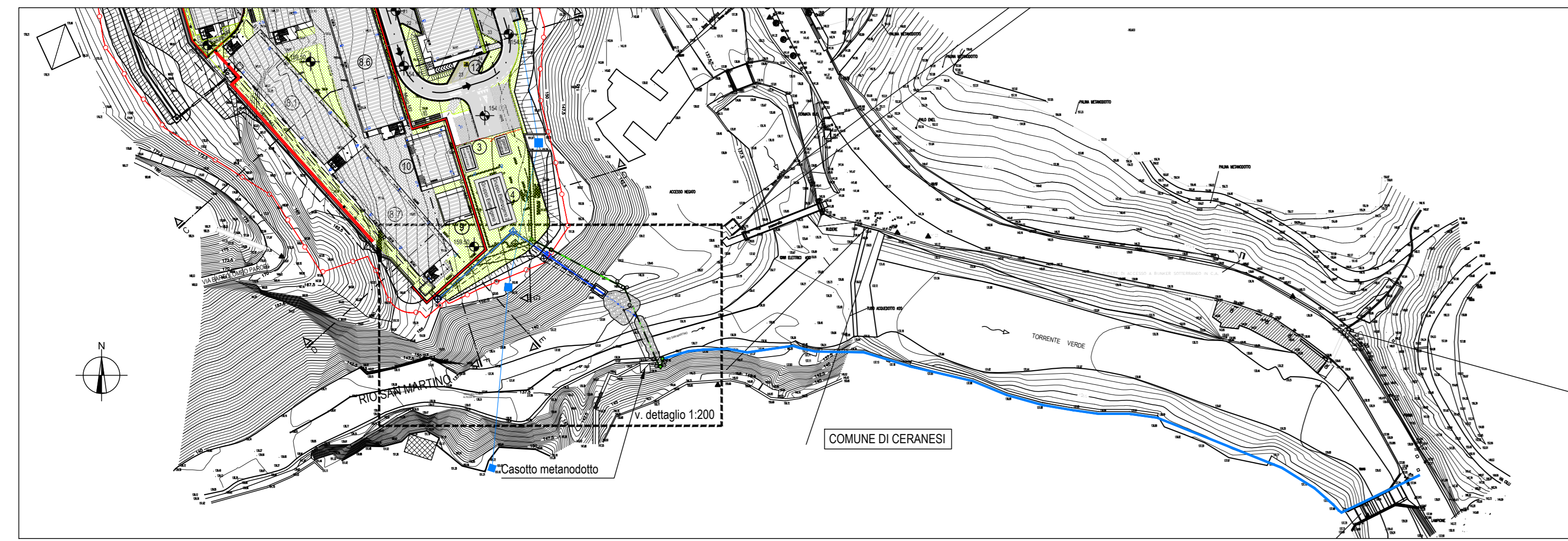


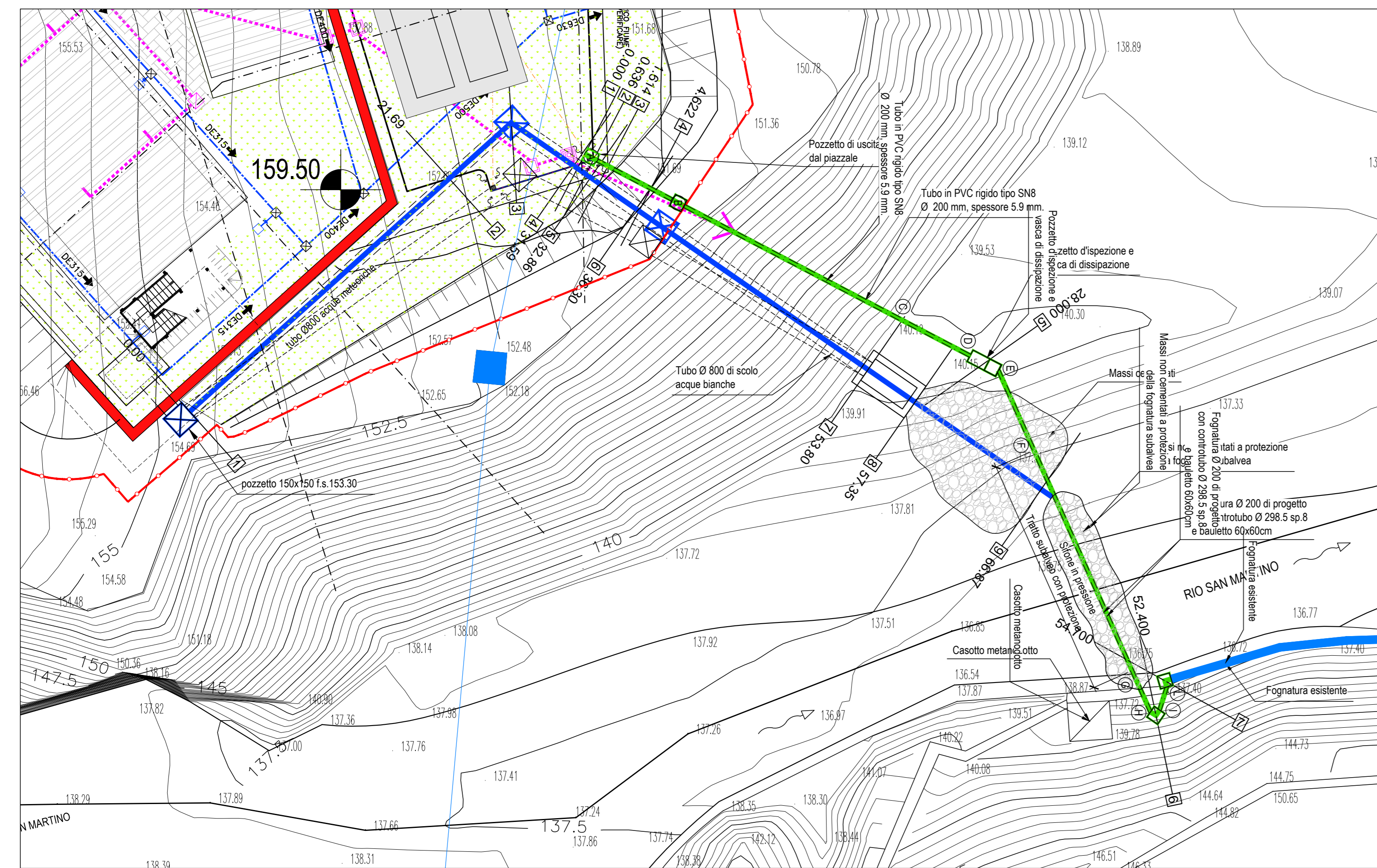
PLANIMETRIA DI INQUADRAMENTO

SCALA 1:1000



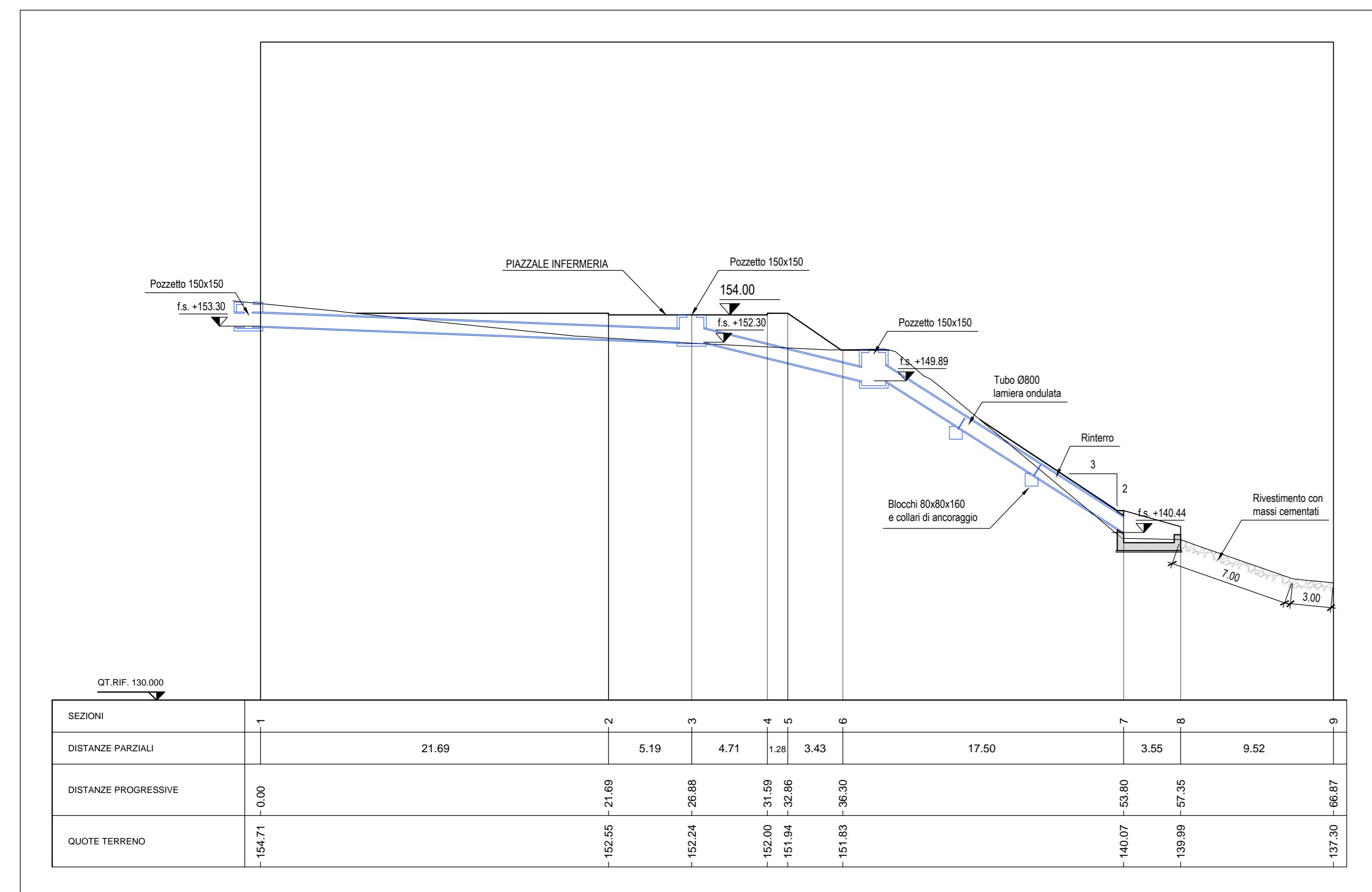
PLANIMETRIA DI PROGETTO

SCALA 1:200



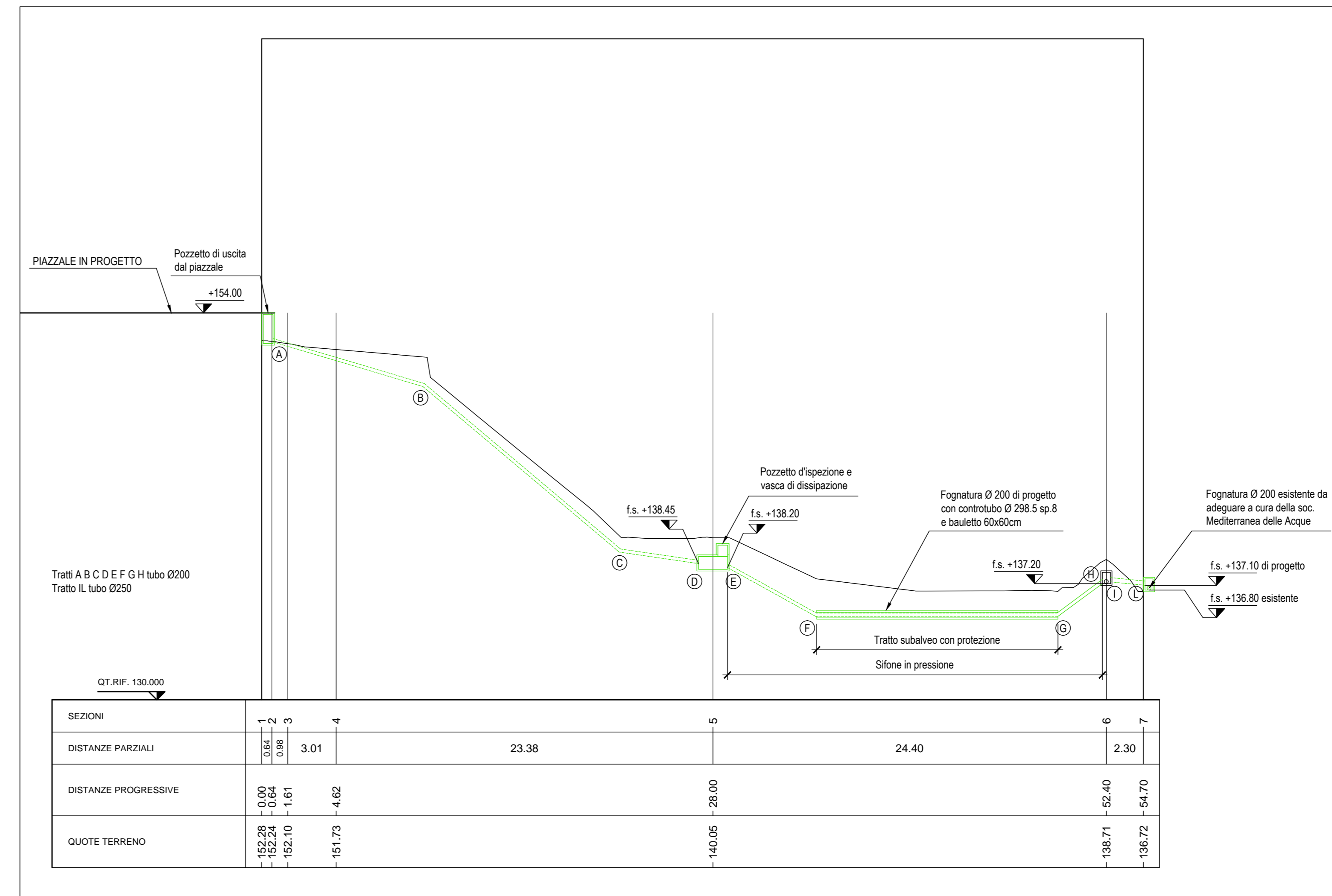
PROFILO SCARICO ACQUE BIANCHE

SCALA 1:200



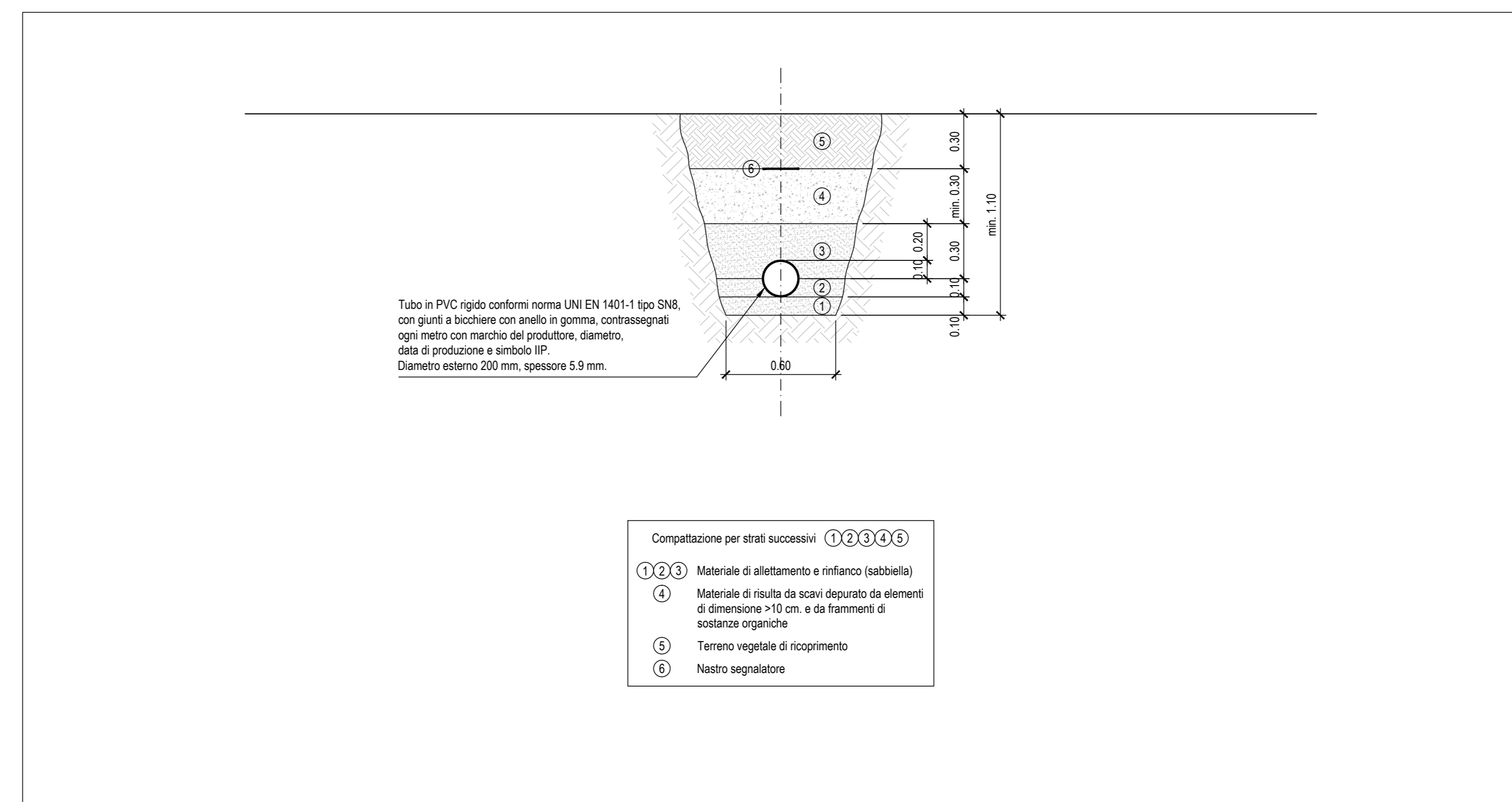
PROFILO SCARICO ACQUE NERE

SCALA 1:200



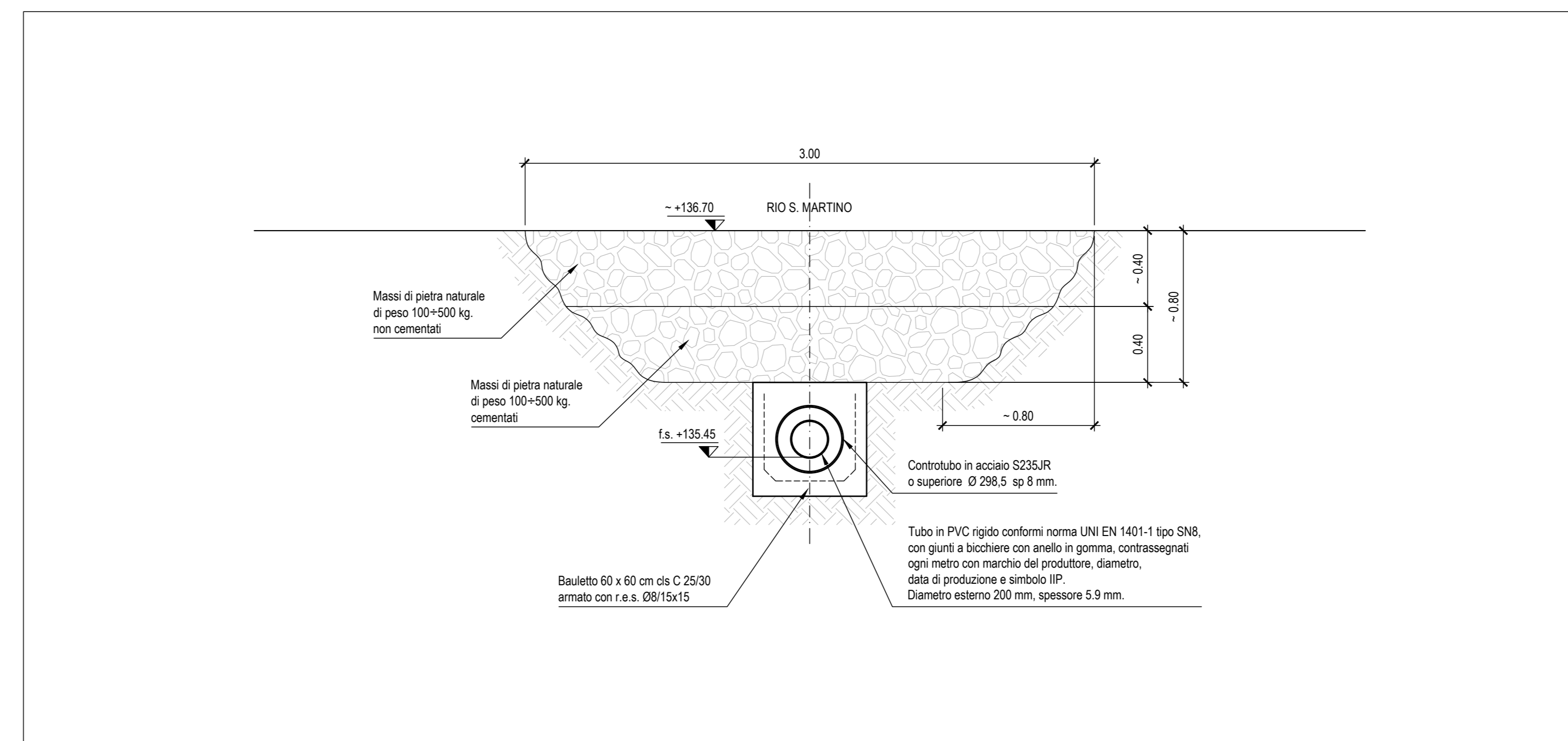
SEZIONE TIPO FOGNATURA TRATTI AB - BC - CD - EF

SCALA 1:20



FOGNATURA SUBALVEA SOTTO RIO S. MARTINO - CBL5 - TRATTO FG

SCALA 1:20



NOTA

il progetto di dettaglio e l'esecuzione dei collettori e delle opere accessorie (pozzetti, vasche, ecc.) nei tratti a partire dall'uscita dai pozzetti nel piazzale infermeria sia per quanto riguarda le acque bianche sia per quanto riguarda le acque nere saranno curati dalla Società Mediterranea delle Acque

COMMITTENTE:



ALTA SORVEGLIANZA:



GENERAL CONTRACTOR:



INFRASTRUTTURE FERROVIARIE STRATEGICHE DEFINITE DALLA LEGGE OBIETTIVO N.443/01
TRATTA A.V./A.C. TERZO VALICO DEI GIOVI
PROGETTO ESECUTIVO

CAMPO BASE CRAVASCO CBL5

RECAPITO ACQUE DI VERSANTE E ACQUE REFLUE

GENERAL CONTRACTOR		DIRETTORE LAVORI		SCALA:			
Consorzio Cociv Ing. G. Pagani				VARIE			
COMMESSA	LOTTO	FASE	ENTE	TIPO DOC.	OPERASDISCIPLINA	PROGR.	REV.
I G 5 1	0 0	E	C V	A Z	C A 0 5 0 1	0 0 1	D
PROGETTAZIONE							
Rev.	Descrizione emissione	Redatto	Data	Verificato	Data	Progettista	Data
A00	Prima Emissione		16/05/2014		16/05/2014	A. Palomba	16/05/2014
C00	Revisione C		28/02/2015		28/02/2015	A. Palomba	02/03/2015
D00	Revisione generale		05/05/2015		05/05/2015	A. Marconetti	05/05/2015