

COMMITTENTE:



ALTA SORVEGLIANZA:



GENERAL CONTRACTOR:



INFRASTRUTTURE FERROVIARIE STRATEGICHE DEFINITE DALLA
LEGGE OBIETTIVO N.443/01

TRATTA A.V./A.C. TERZO VALICO DEI GIOVI
PROGETTO ESECUTIVO

Campo Base Pian dei Grilli CBP2
IMPIANTI ELETTRICI
Schemi Elettrici Unifilari

GENERAL CONTRACTOR	DIRETTORE LAVORI	SCALA: <input type="text"/>
Consorzio Cociv Ing. E. Pagani		

COMMESSA	LOTTO	FASE	ENTE	TIPO DOC.	OPERA/DISCIPLINA	PROGR.	REV.
I G 5 1	0 0	E	C V	D X	C A 0 7 0 1	0 0 2	B

PROGETTAZIONE

Rev.	Descrizione emissione	Redatto	Data	Verificato	Data	Progettista Integratore	Data	IL PROGETTISTA
A00	Prima Emissione	CCR Ing.	03/03/2014	COCIV	05/03/2014	A. Palomba	19/03/2014	 Consorzio Collegamenti Integrati Veloci Dott. Ing. Aldo Mancarella Ordine Ingegneri Prov. TO n. 6271 R
B00	Revisione Generale	COCIV	05/05/2015	COCIV	05/05/2015	A. Mancarella	05/05/2015	

n. Elab.

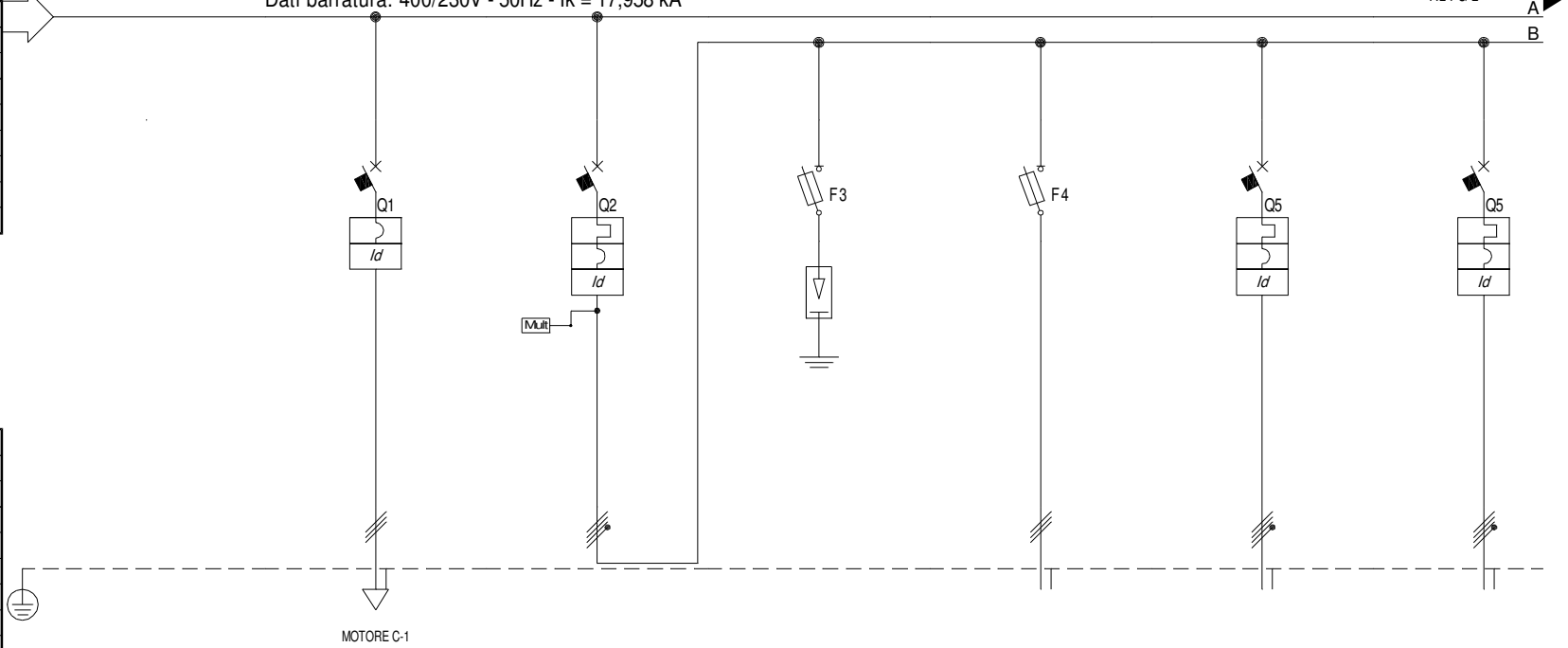
Nome File: IG51-00-E-CV-DX-CA07-01-002-B00

CUP: F81H92000000008

Da Quadro: tr1
Partenza:
Cavo [mm²]: 3(3x1x240)+(2x240)+(1PE240)
Lunghezza [m]: 15
Frequenza [Hz]: 50
Tensione [V]: 400
Polarità: Quadripolare
Tipo morsetto:
Numerazione morsetto:

Dati barratura: 400/230V - 50Hz - I_k = 17,958 kA

AL FG 2

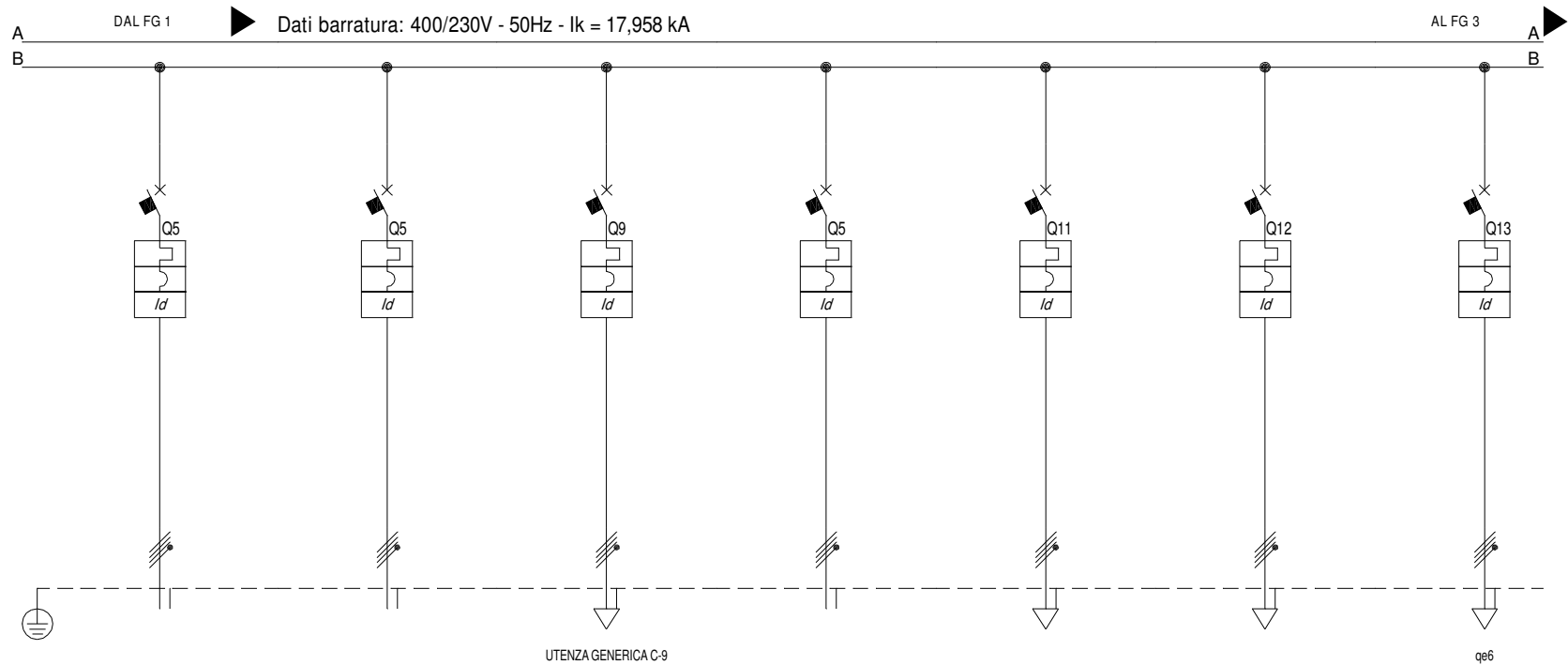


Sigla:
Alimentazione:
I _{cc} Max [kA]: 17,958
Tens. Nomin. di impiego [V]: 400
Tens. Nomin. di isolam. [V]:
Frequenza [Hz]: 50
Corrente ammissib. 1 s [kA]:
Grado di protezione IP: ---
Codice:

Sigla utenza
Descrizione
POTENZA CONTEMPORANEA [kVA]
CORRENTE (I _b) [A]
CosFi
COEFF. DI CONTEMPORANEITA' [%]
SCHEMA FUNZIONALE
PROTEZIONE
DISTRIBUZIONE
CONTATTORE TIPO
RELE' TERMICO
VOLTMETRO / AMPEROMETRO
LINEA

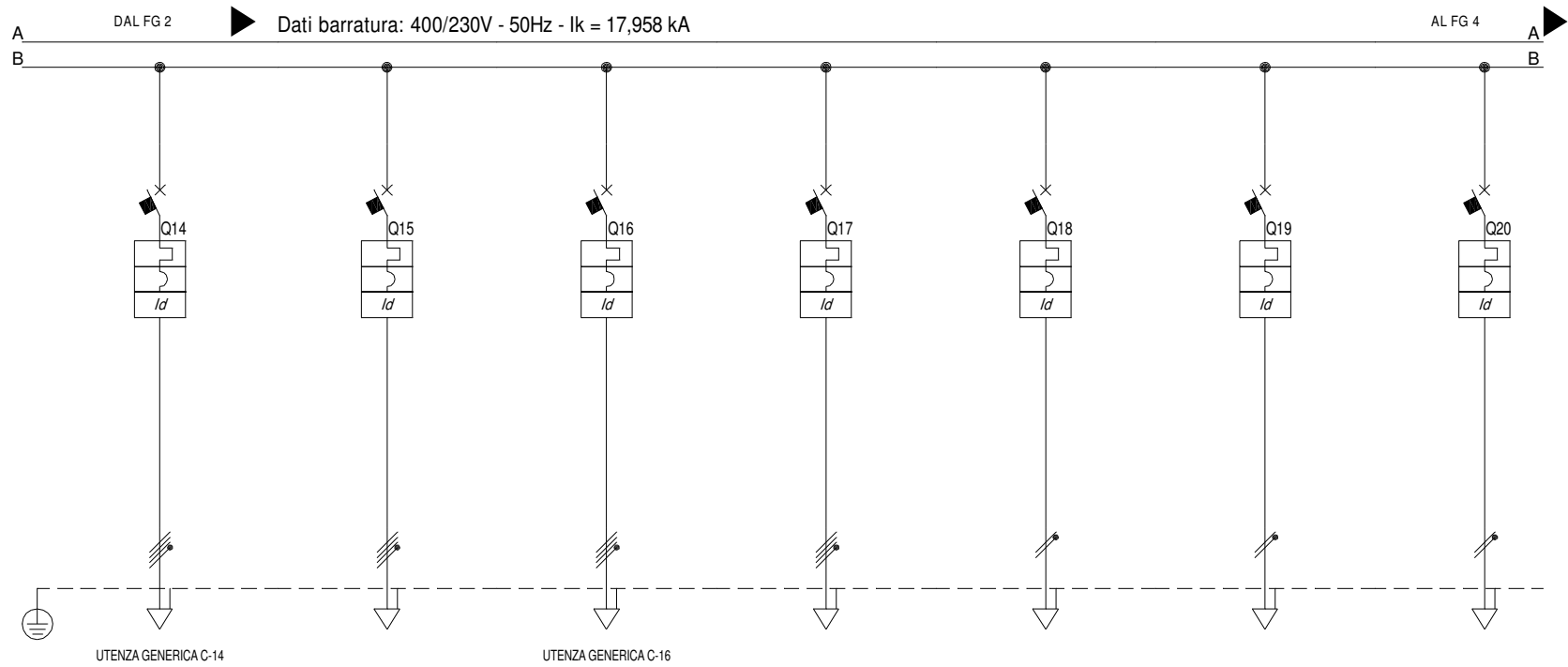
	C-0	C-1	C-2	C-3	C-4	C-5	C-6
Arrivo da	C1	Quadro pompa antincendio 1		Scaricatori di sovratensione	Rifasatore automatico	Alimentazione "QE1" dormitori	Alimentazione "QE2" dormitori
POTENZA CONTEMPORANEA [kVA]		7,778	551	0	150	65	97
CORRENTE (I _b) [A]		11	808	0	217	96	142
CosFi		0,9	0,979	---	0	0,9	0,9
COEFF. DI CONTEMPORANEITA' [%]		100	100	100	100	100	100
MARCA		SCHNEIDER	SCHNEIDER	SCHNEIDER	SCHNEIDER	SCHNEIDER	SCHNEIDER
MODELLO		C60L-MAA	NS1250N-Mic 6.0 A LSiG N/2 Alta	PRD40 Cl.II-Up 1.4 kV TN-S TT	INF400 NH 2	NSX250B-TM250D 4r + Vigi MH	NSX250B-TM250D 4r + Vigi MH
TIPO		MODULARE	SCATOLATO	MODULARE	SCATOLATO	SCATOLATO	SCATOLATO
PROTEZ. BACKUP [kA]		NO/NO	NO/NO	NO/NO	NO/NO	NO/NO	NO/NO
I _n [A]		---/---/---	1.250/1.000/1.250	---/---/40	---/---/400	250/175/200	250/175/200
I _m [A]		---/---/300	12.500/1.500/12.500	---/---/160	---/---/2.500	2.500/1.250/1.750	2.500/1.250/1.750
P.d.l. [kA]		25	50	100	100	25	25
I differenziale [A]		0,5 - Cl. A	1.200	---	---	1 - Cl. A	1 - Cl. A
DISTRIBUZIONE		Tripolare	Quadripolare	Quadripolare	Tripolare	Quadripolare	Quadripolare
CONTATTORE TIPO							
RELE' TERMICO							
VOLTMETRO / AMPEROMETRO							
Sigla		FTG100M1	---	---	FG7R/N07 V-K PE	FG7OR/N07 V-K PE	FG7OR/N07 V-K PE
Lunghezza [m]		40	---	---	10	150	50
POSA (CEI 64-8)		61_	---	---	12_	61_	61_
Sezione [mm²]		1(5G6)	---	---	3(1x240)+(1PE120)	1(3x150)+(1PE95)	1(3x150)+(1x95)+(1PE95)
Portata (I _z) [A]		31	---	---	486	258	258

TITOLO	COMMITTENTE	FILE	FOGLIO	SEGUE
QEG-O	CBL2	U_qeg-o_00001	1	2
Quadro Elettrico Generale - ordinaria	CAMPO BASE	TAV. NUM.	001	
PIAN DEI GRILLI		NOTE		
		REV.	DATA	DESCRIZIONE
		01	08/05/2014	Revisione
				DIS.



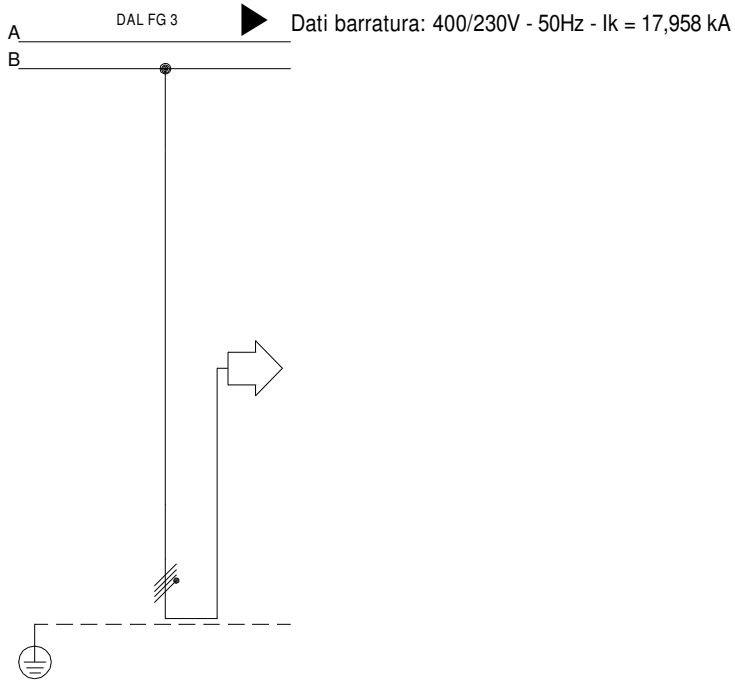
Sigla utenza		C-7	C-8	C-9	C-10	C-11	C-12	C-13
Descrizione		Alimentazione "QE3" dormitori	Alimentazione "QE4" dormitori	Magazzino manutenzione	Riserva	Riserva	Riserva	Alimentazione "QE6" Servizi loc. pompe antinc.
POTENZA CONTEMPORANEA	[kVA]	97	97	56	0	0	0	2,889
CORRENTE (Ib)	[A]	142	142	80	0	0	0	10
CosFi		0,9	0,9	0,9	---	---	---	0,9
COEFF. DI CONTEMPORANEITA'	[%]	100	100	100	100	100	100	100
SCHEMA FUNZIONALE								
PROTEZIONE	MARCA	SCHNEIDER	SCHNEIDER	SCHNEIDER	SCHNEIDER	SCHNEIDER	SCHNEIDER	SCHNEIDER
	MODELLO	NSX250B-TM250D 4r + Vigi MH	NSX250B-TM250D 4r + Vigi MH	NG125N A si I/S/R	NSX250B-TM250D 4r + Vigi MH	NG125N A si	NG125N A si	NG125N A si
	TIPO	SCATOLATO	SCATOLATO	MODULARE	SCATOLATO	MODULARE	MODULARE	MODULARE
	PROTEZ. BACKUP [kA]	NO/NO	NO/NO	NO/NO	NO/NO	NO/NO	NO/NO	NO/NO
	In [A]	250/175/200	250/175/200	---/---/100	250/175/250	---/---/63	---/---/63	---/---/32
	Im [A]	2.500/1.250/1.750	2.500/1.250/1.750	---/---/800	2.500/1.250/2.500	---/---/504	---/---/504	---/---/256
P.d.I. [kA]	25	25	25	25	25	25	25	
I differenziale [A]	1 - Cl. A	1 - Cl. A	0,5 - Cl. A si I/S/R	1 - Cl. A	0,3 - Cl. A si	0,3 - Cl. A si	0,3 - Cl. A si	
DISTRIBUZIONE		Quadrifilare	Quadrifilare	Quadrifilare	Quadrifilare	Quadrifilare	Quadrifilare	Quadrifilare
CONTATTORE TIPO								
RELE' TERMICO								
VOLTMETRO / AMPEROMETRO								
LINEA	Sigla	FG7OR/N07 V-K PE	FG7OR/N07 V-K PE	FG7OR/N07 V-K PE	---	---	---	FG7OR
	Lunghezza [m]	65	110	85	---	0	0	45
	POSA (CEI 64-8)	61_	61_	61_	---	13_	13_	61_
	Sezione [mm ²]	1(3x150+(1x95))+(1PE95)	1(3x150+(1x95))+(1PE95)	1(3x50+(1x25))+(1PE25)	---	---	---	1(5G10)
	Portata (Iz) [A]	258	258	114	---	---	---	41

TITOLO		COMMITTENTE		FILE		FOGLIO		SEGUE	
QEG-O		CBL2		U_qeg-o_00002		2		3	
Quadro Elettrico Generale - ordinaria		CAMPO BASE		01		08/05/2014		Revisione	
		PIAN DEI GRILLI		REV.		DATA		DESCRIZIONE	
				DIS.		NOTE		001	



Sigla utenza		C-14	C-15	C-16	C-17	C-18	C-19	C-20
Descrizione		Quadro pompe vasca prima pioggia	Riserva	Servizi gruppo elettrogeno	Riserva	Riserva	Riserva	Riserva
POTENZA CONTEMPORANEA	[kVA]	4,444	0	1,111	0	0	0	0
CORRENTE (I _b)	[A]	6,415	0	1,604	0	0	0	0
CosFi		0,9	---	0,9	---	---	---	---
COEFF. DI CONTEMPORANEITA'	[%]	100	100	100	100	100	100	100
SCHEMA FUNZIONALE								
PROTEZIONE	MARCA	SCHNEIDER	SCHNEIDER	SCHNEIDER	SCHNEIDER	SCHNEIDER	SCHNEIDER	SCHNEIDER
	MODELLO	NG125N A si	NG125N A si	iC60L+Vigi A si	iC60L+Vigi A si	C60H+Vigi AC	C60H+Vigi AC	C60H+Vigi AC
	TIPO	MODULARE	MODULARE	MODULARE	MODULARE	MODULARE	MODULARE	MODULARE
	PROTEZ. BACKUP	[kA]	NO/NO	NO/NO	NO/NO	NO/NO	NO/NO	NO/NO
	In	[A]	---/---/32	---/---/32	---/---/16	---/---/16	---/---/16	---/---/16
	Im	[A]	---/---/256	---/---/256	---/---/160	---/---/160	---/---/160	---/---/160
P.d.I.	[kA]	25	25	25	25	30	30	30
I differenziale	[A]	0,3 - Cl. A si	0,3 - Cl. A si	0,03 - Cl. A si	0,03 - Cl. A si	0,03 - Cl. AC	0,03 - Cl. AC	0,03 - Cl. AC
DISTRIBUZIONE		Quadripolare	Quadripolare	Quadripolare	Quadripolare	Monofase L1+N	Monofase L2+N	Monofase L3+N
CONTATTORE TIPO								
RELE' TERMICO								
VOLTMETRO / AMPEROMETRO								
LINEA	Sigla	FG7OR	---	FG7OR	---	---	---	---
	Lunghezza	[m]	40	0	20	---	0	0
	POSA (CEI 64-8)		61_	13_	13_	---	13_	13_
	Sezione	[mm ²]	1(5G10)	---	1(5G4)	---	---	---
	Portata (I _z)	[A]	41	---	34	---	---	---

TITOLO		COMMITTENTE		FILE		FOGLIO		SEGUE	
QEG-O		CBL2		U_qeg-o_00003		3		4	
Quadro Elettrico Generale - ordinaria		CAMPO BASE		TAV. NUM.		001			
		PIAN DEI GRILLI		NOTE					
REV.	DATA	DESCRIZIONE	DIS.	01	08/05/2014	Revisione			



Sigla utenza		C-21					
Descrizione		commutazione rete/gruppo					
POTENZA CONTEMPORANEA	[kVA]	179					
CORRENTE (Ib)	[A]	269					
CosFi		0,9					
COEFF. DI CONTEMPORANEITA'	[%]	100					
SCHEMA FUNZIONALE							
PROTEZIONE	MARCA	---					
	MODELLO	---					
	TIPO	---					
	PROTEZ. BACKUP	[kA]	---/---				
	In	[A]	---/---/---				
	Im	[A]	---/---/---				
P.d.I.	[kA]	---					
I differenziale	[A]	---					
DISTRIBUZIONE		Quadripolare					
CONTATTORE TIPO							
RELE' TERMICO							
VOLTMETRO / AMPEROMETRO							
LINEA	Sigla	---					
	Lunghezza	[m]	0				
	POSA (CEI 64-8)		13_				
	Sezione	[mm ²]	---				
	Portata (Iz)	[A]	---				

TITOLO		COMMITTENTE		FILE		FOGLIO		SEGUE	
QEG-O		CBL2		U_qeg-o_00004		4		5	
Quadro Elettrico Generale - ordinaria		CAMPO BASE		TAV. NUM.		001			
		PIAN DEI GRILLI		REV.		DATA		DESCRIZIONE	
				DIS.		NOTE			
				01		08/05/2014		Revisione	

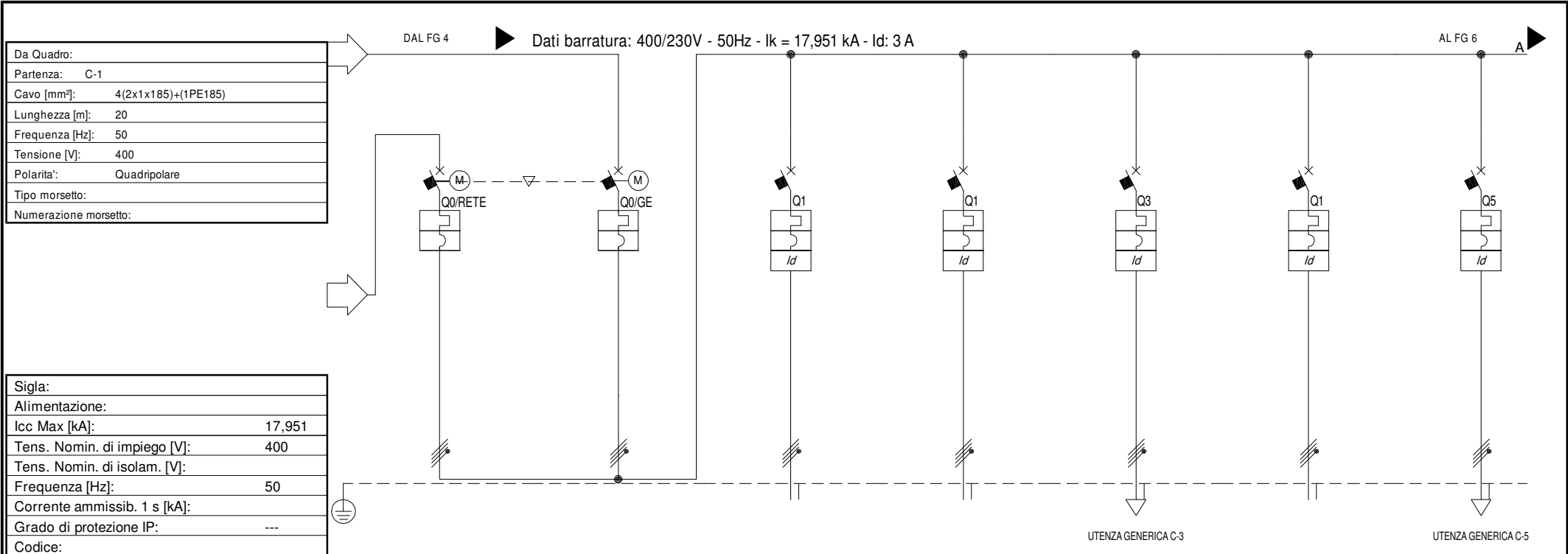
Da Quadro:
Partenza: C-1
Cavo [mm²]: 4(2x1x185)+(1PE185)
Lunghezza [m]: 20
Frequenza [Hz]: 50
Tensione [V]: 400
Polarità: Quadripolare
Tipo morsetto:
Numerazione morsetto:

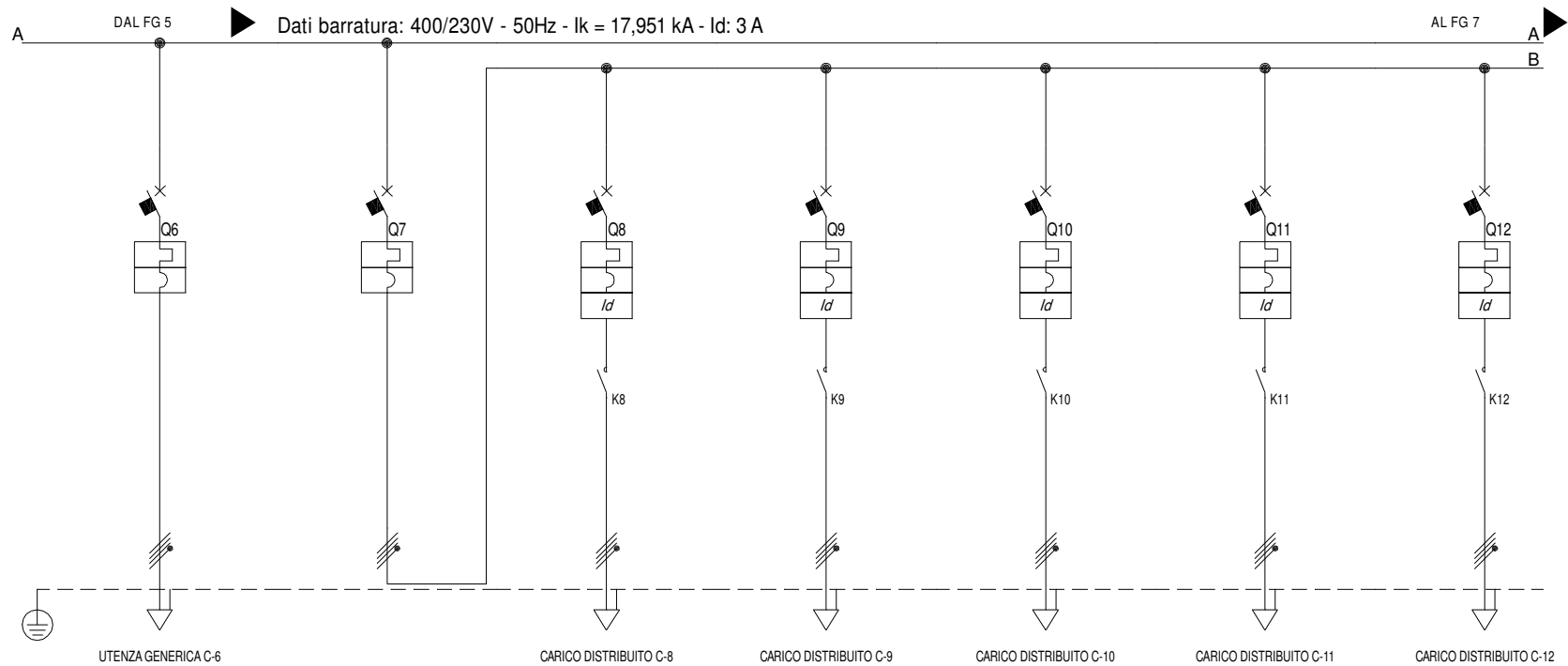
Sigla:
Alimentazione:
Icc Max [kA]: 17,951
Tens. Nomin. di impiego [V]: 400
Tens. Nomin. di isolam. [V]:
Frequenza [Hz]: 50
Corrente ammissib. 1 s [kA]:
Grado di protezione IP: ---
Codice:

Sigla utenza
Descrizione
POTENZA CONTEMPORANEA [kVA]
CORRENTE (Ib) [A]
CosFi
COEFF. DI CONTEMPORANEITA' [%]
SCHEMA FUNZIONALE
PROTEZIONE
DISTRIBUZIONE
CONTATTORE TIPO
RELE' TERMICO
VOLTMETRO / AMPEROMETRO
LINEA

	C-0/RETE	C-0/GE	C-1	C-2	C-3	C-4	C-5
Commutazione	rete-GE	rete-GE	Alimentazione "QE5" zona ingresso campo	Mensa (QE Cucina)	Mensa (QE Struttura)	Riserva	Servizi cabina
POTENZA CONTEMPORANEA [kVA]	179	179	29	78	44	0	0,556
CORRENTE (Ib) [A]	269	269	48	112	64	0	0,802
CosFi	0,9	0,9	0,9	0,9	0,9	---	0,9
COEFF. DI CONTEMPORANEITA' [%]	100	100	100	100	100	100	100
SCHEMA FUNZIONALE							
PROTEZIONE							
MARCA	SCHNEIDER	SCHNEIDER	SCHNEIDER	SCHNEIDER	SCHNEIDER	SCHNEIDER	SCHNEIDER
MODELLO	NSX630F-Mic.2.3 LSol 630A	NSX630F-Mic.2.3 LSol 630A	NSX160B-TM160D 4r + Vigi MH	NSX160B-TM160D 4r + Vigi MH	NG125N A si I/S/R	NSX160B-TM160D 4r + Vigi MH	NG125N A si
TIPO	SCATOLATO	SCATOLATO	SCATOLATO	SCATOLATO	MODULARE	SCATOLATO	MODULARE
PROTEZ. BACKUP [kA]	NO/NO	NO/NO	NO/NO	NO/NO	NO/NO	NO/NO	NO/NO
In [A]	630/225/630	630/225/630	160/112/160	160/112/128	---/---/80	160/112/112	---/---/25
Im [A]	6.300/338/6.300	6.300/338/6.300	---/---/1.280	---/---/1.280	---/---/640	---/---/1.280	---/---/200
P.d.I. [kA]	36	36	25	25	25	25	25
I differenziale [A]	---	---	1 - Cl. A	1 - Cl. A	0,5 - Cl. A si I/S/R	1 - Cl. A	0,3 - Cl. A si
DISTRIBUZIONE	Quadripolare	Quadripolare	Quadripolare	Quadripolare	Quadripolare	Quadripolare	Quadripolare
CONTATTORE TIPO							
RELE' TERMICO							
VOLTMETRO / AMPEROMETRO							
LINEA							
Sigla	---	---	FG7OR/N07 V-K PE	FG7OR/N07 V-K PE	FG7OR/N07 V-K PE	---	FG7OR
Lunghezza [m]	---	---	10	70	70	---	20
POSA (CEI 64-8)	---	---	61_	61_	61_	---	12_
Sezione [mm²]	---	---	1(3x95+(1x50))+(1PE50)	1(3x95+(1x50))+(1PE50)	1(3x50+(1x25))+(1PE25)	---	1(5G4)
Portata (Iz) [A]	---	---	166	166	114	---	32

TITOLO	COMMITTENTE	FILE	FOGLIO	SEGUE
QEG-P	CBL2	U_qeg-p_00005	5	6
Quadro Elettrico Generale - privilegiata	CAMPO BASE	TAV. NUM.	001	
	PIAN DEI GRILLI	NOTE		
01	08/05/2014	Revisione		
REV.	DATA	DESCRIZIONE	DIS.	





Sigla utenza		C-6	C-7	C-8	C-9	C-10	C-11	C-12
Descrizione		Quadro pompe antincendio	Generale illuminazione esterna	Luci esterne 1	Luci esterne 2	Luci esterne 3	Luci esterne 4	Luci esterne 5
POTENZA CONTEMPORANEA	[kVA]	5,556	22	3,361	1,5	3,972	8	5
CORRENTE (Ib)	[A]	8,019	36	5,292	2,165	6,615	13	8,66
CosFi		0,9	0,9	0,9	0,9	0,9	0,9	0,9
COEFF. DI CONTEMPORANEITA'	[%]	100	100	100	100	100	100	100
SCHEMA FUNZIONALE								
PROTEZIONE	MARCA	SCHNEIDER	SCHNEIDER	SCHNEIDER	SCHNEIDER	SCHNEIDER	SCHNEIDER	SCHNEIDER
	MODELLO	iC60L	NG125N	iC60L+Vigi AC	iC60L+Vigi AC	iC60L+Vigi AC	iC60L+Vigi AC	iC60L+Vigi AC
	TIPO	MODULARE	MODULARE	MODULARE	MODULARE	MODULARE	MODULARE	MODULARE
	PROTEZ. BACKUP [kA]	NO/NO	NO/NO	NO/NO	NO/NO	NO/NO	NO/NO	NO/NO
	In [A]	---/---/32	---/---/100	---/---/25	---/---/25	---/---/25	---/---/25	---/---/25
	Im [A]	---/---/320	---/---/800	---/---/250	---/---/250	---/---/250	---/---/250	---/---/250
P.d.l. [kA]	20	25	25	25	25	25	25	
I differenziale [A]	---	---	0,03 - Cl. AC	0,03 - Cl. AC	0,03 - Cl. AC	0,03 - Cl. AC	0,03 - Cl. AC	0,03 - Cl. AC
DISTRIBUZIONE		Quadripolare	Quadripolare	Quadripolare	Quadripolare	Quadripolare	Quadripolare	Quadripolare
CONTATTORE TIPO								
RELE' TERMICO								
VOLTMETRO / AMPEROMETRO								
LINEA	Sigla	FG7OR	---	FG7OR	FG7OR	FG7OR	FG7OR	FG7OR
	Lunghezza [m]	45	0	240	435	295	340	165
	POSA (CEI 64-8)	61_	13_	61_	61_	61_	61_	61_
	Sezione [mm²]	1(5G10)	---	1(5G6)	1(5G6)	1(5G6)	1(5G10)	1(5G10)
	Portata (Iz) [A]	41	---	29	29	29	39	39

TITOLO		COMMITTENTE		FILE		FOGLIO		SEGUE	
QEG-P		CBL2		U_qeg-p_00006		6		7	
Quadro Elettrico Generale - privilegiata		CAMPO BASE		01		08/05/2014		Revisione	
		PIAN DEI GRILLI		REV.		DATA		DESCRIZIONE	
				DIS.		NOTE		001	

PARTICOLARI COSTRUTTIVI: FRONTE QUADRO

Larghezza Totale: 2800 mm

A.1
F 4b

A.2
F 4b

A.3
F 4b

A.4
F 4b



SB VL Iz = 1.250A

SB VL Iz = 1.250A

SB VL Iz = 1.250A

CLIENTE
Client

Consorzio CoCIV

DESCRIZIONE
Description

CAMPO BASE CBP2 - PIAN DEI GRILLI
QUADRO ELETTRICO DI DISTRIBUZIONE - QEG -O/P

NOME FILE

REV. 00_A

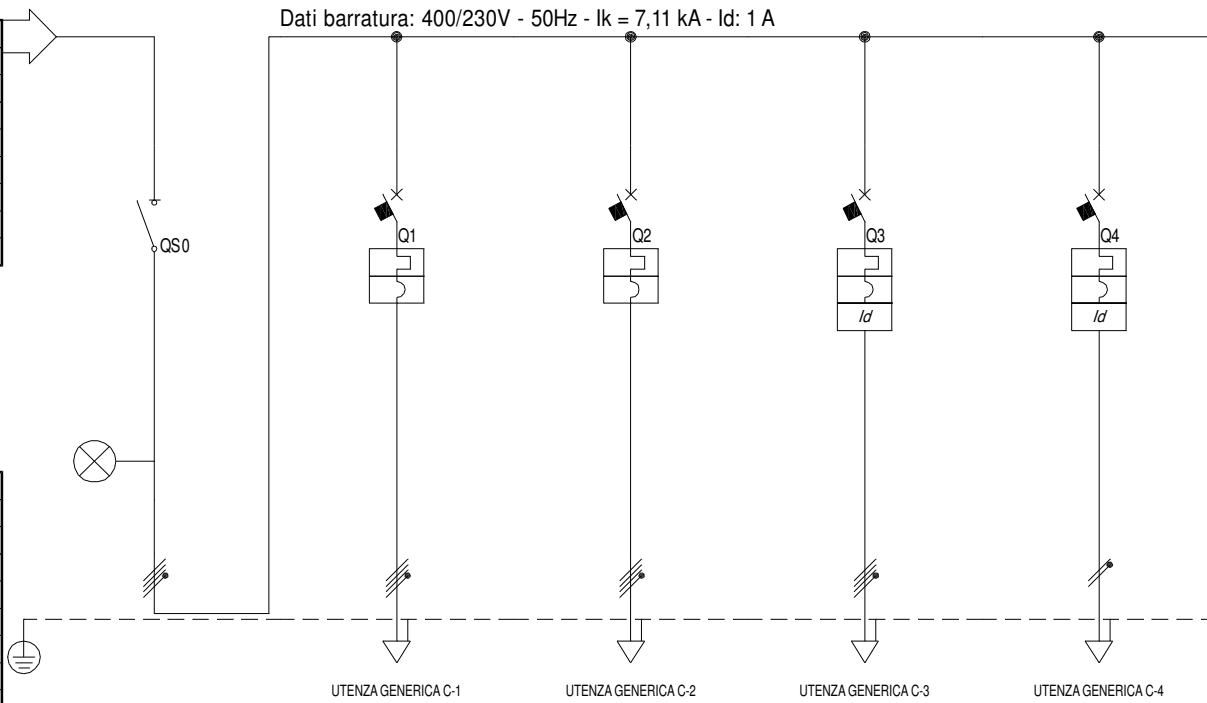
DATA 03/03/14

COMMESSA 013-14

PAG N° 2 DI N° 2

DIS. N° DX CA0301 009 A

Da Quadro: qeg-o
Partenza: C-5
Cavo [mm²]: 1(3x150+(1x95))+(1PE95)
Lunghezza [m]: 150
Frequenza [Hz]: 50
Tensione [V]: 400
Polarità: Quadripolare
Tipo morsetto:
Numerazione morsetto:



Sigla:
Alimentazione:
I _{cc} Max [kA]: 7,133
Tens. Nomin. di impiego [V]: 400
Tens. Nomin. di isolam. [V]:
Frequenza [Hz]: 50
Corrente ammissib. 1 s [kA]:
Grado di protezione IP: ---
Codice:

Sigla utenza
Descrizione
POTENZA CONTEMPORANEA [kVA]
CORRENTE (I _b) [A]
CosFi
COEFF. DI CONTEMPORANEITA' [%]
SCHEMA FUNZIONALE
PROTEZIONE
DISTRIBUZIONE
CONTATTORE TIPO
RELE' TERMICO
VOLTMETRO / AMPEROMETRO
LINEA

	C-0	C-1	C-2	C-3	C-4
Sezionatore generale		Dormitorio n. 1	Dormitorio n. 2	Presse 400V	Presse 230V
POTENZA CONTEMPORANEA [kVA]	65	40	40	1,111	0,556
CORRENTE (I _b) [A]	96	58	58	1,604	2,406
CosFi	0,9	0,9	0,9	0,9	0,9
COEFF. DI CONTEMPORANEITA' [%]	80	100	100	100	100
MARCA	SCHNEIDER	SCHNEIDER	SCHNEIDER	SCHNEIDER	SCHNEIDER
MODELLO	INS250	NG125a	NG125a	iC60L+Vigi AC	iC60L+Vigi AC
TIPO	SCATOLATO	MODULARE	MODULARE	MODULARE	MODULARE
PROTEZ. BACKUP [kA]	NO/---	NO/NO	NO/NO	NO/NO	NO/NO
I _n [A]	---/---/---	---/---/100	---/---/100	---/---/16	---/---/10
I _m [A]	---/---/---	---/---/950	---/---/950	---/---/160	---/---/100
P.d.I. [kA]	---	16	16	15	15
I differenziale [A]	---	---	---	0,03 - Cl. AC	0,03 - Cl. AC
DISTRIBUZIONE	Quadripolare	Quadripolare	Quadripolare	Quadripolare	Monofase L1+N
Sigla	---	FG7R/N07 V-K PE	FG7R/N07 V-K PE	N07 V-K	N07 V-K
Lunghezza [m]	---	5	30	2	2
POSA (CEI 64-8)	---	61_	61_	_3	_3
Sezione [mm²]	---	3(1x50)+(1x35)+(1PE50)	3(1x50)+(1x35)+(1PE50)	4(1x2,5)+(1PE2,5)	2(1x2,5)+(1PE2,5)
Portata (I _z) [A]	---	155	155	21	24

TITOLO
QE1
Quadro 1 dormitori

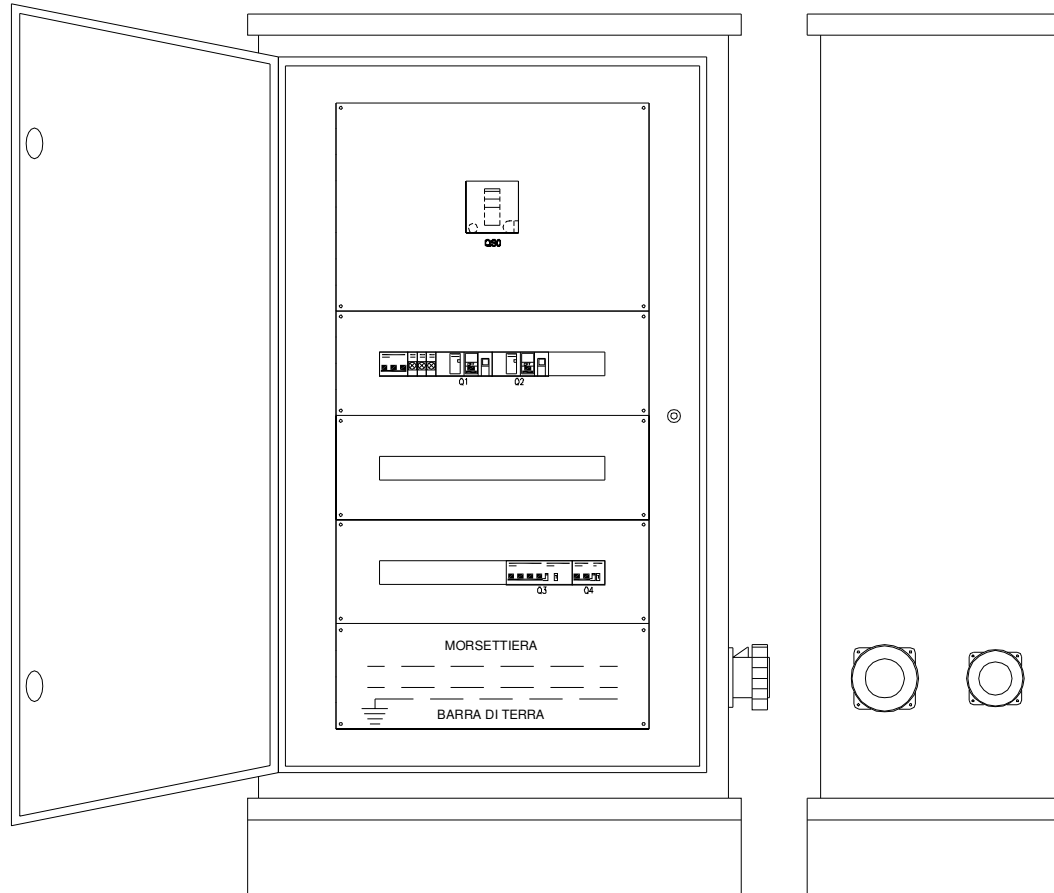
COMMITTENTE
CBL2
CAMPO BASE
PIAN DEI GRILLI

01
08/05/2014
Revisione

REV.
DATA
DESCRIZIONE
DIS.

FILE
U_qe1_00001
TAV. NUM.
002
NOTE

PARTICOLARI COSTRUTTIVI: FRONTE QUADRO



QUADRO 800x1350x375
 ESECUZIONE IP 44
 PORTA FRONTALE CIECA
 MATERIALE ISOLANTE AUTOESTINGUENTE
 CONFORME NORME CEI 50-11 (IEC 695.2.1)
 CAPACITA' 144 MODULI
 PRESE TIPO CEE IP55

	CLIENTE <small>Client</small> Consorzio CoCIV	NOME FILE _____ REV. 00_A DATA 03/03/14 COMMESSA 013-14	PAG N° <u> 2 </u> DI N° <u> 2 </u> DIS. N° DX CA0301 005 A
	DESCRIZIONE <small>Description</small> CAMPO BASE CBP2 - PIAN DEI GRILLI QUADRO ELETTRICO DI DISTRIBUZIONE - QE1		

Del presente disegno e' valida solamente la copia con indice maggiore.

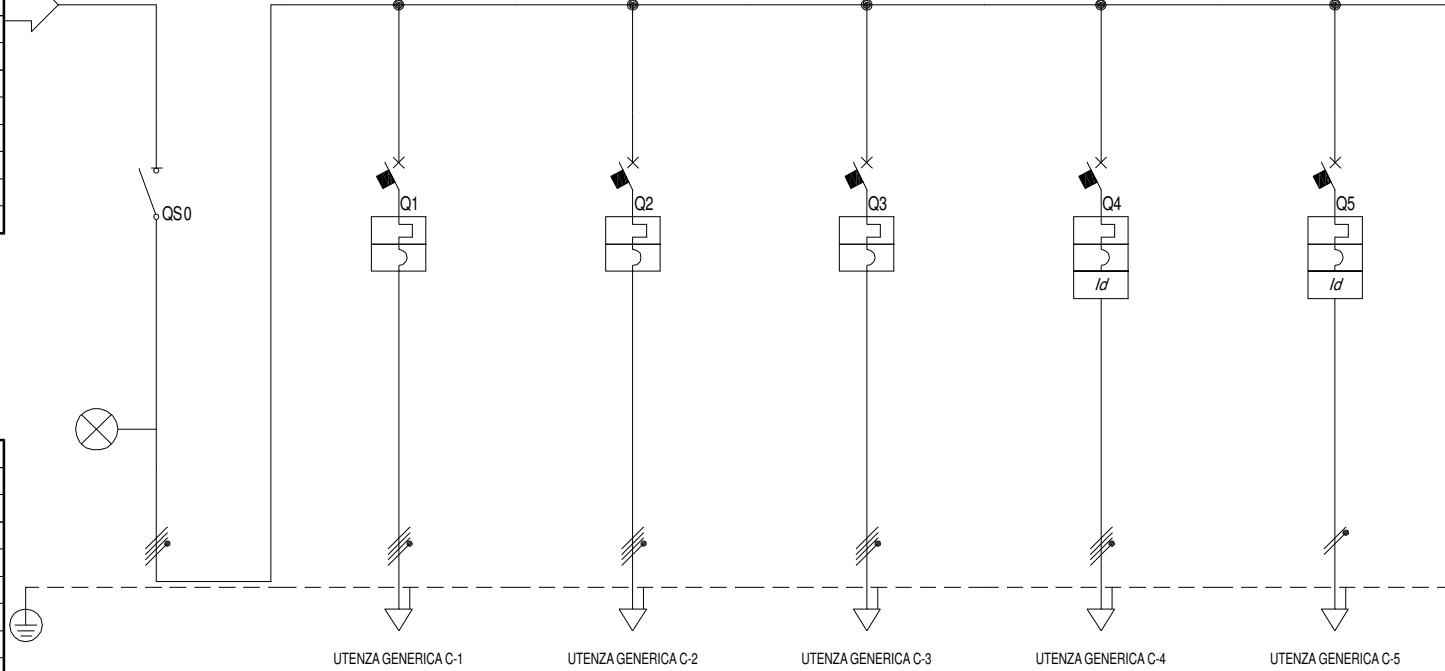
Da Quadro:	qeg-o
Partenza:	C-6
Cavo [mm²]:	1(3x150)+(1x95)+(1PE95)
Lunghezza [m]:	50
Frequenza [Hz]:	50
Tensione [V]:	400
Polarità:	Quadripolare
Tipo morsetto:	
Numerazione morsetto:	

Sigla:	
Alimentazione:	
Icc Max [kA]:	12,363
Tens. Nomin. di impiego [V]:	400
Tens. Nomin. di isolam. [V]:	
Frequenza [Hz]:	50
Corrente ammissib. 1 s [kA]:	
Grado di protezione IP:	---
Codice:	

Sigla utenza	
Descrizione	
POTENZA CONTEMPORANEA [kVA]	
CORRENTE (Ib) [A]	
CosFi	
COEFF. DI CONTEMPORANEITA' [%]	
SCHEMA FUNZIONALE	
PROTEZIONE	
DISTRIBUZIONE	
CONTATTORE TIPO	
RELE' TERMICO	
VOLTMETRO / AMPEROMETRO	
LINEA	

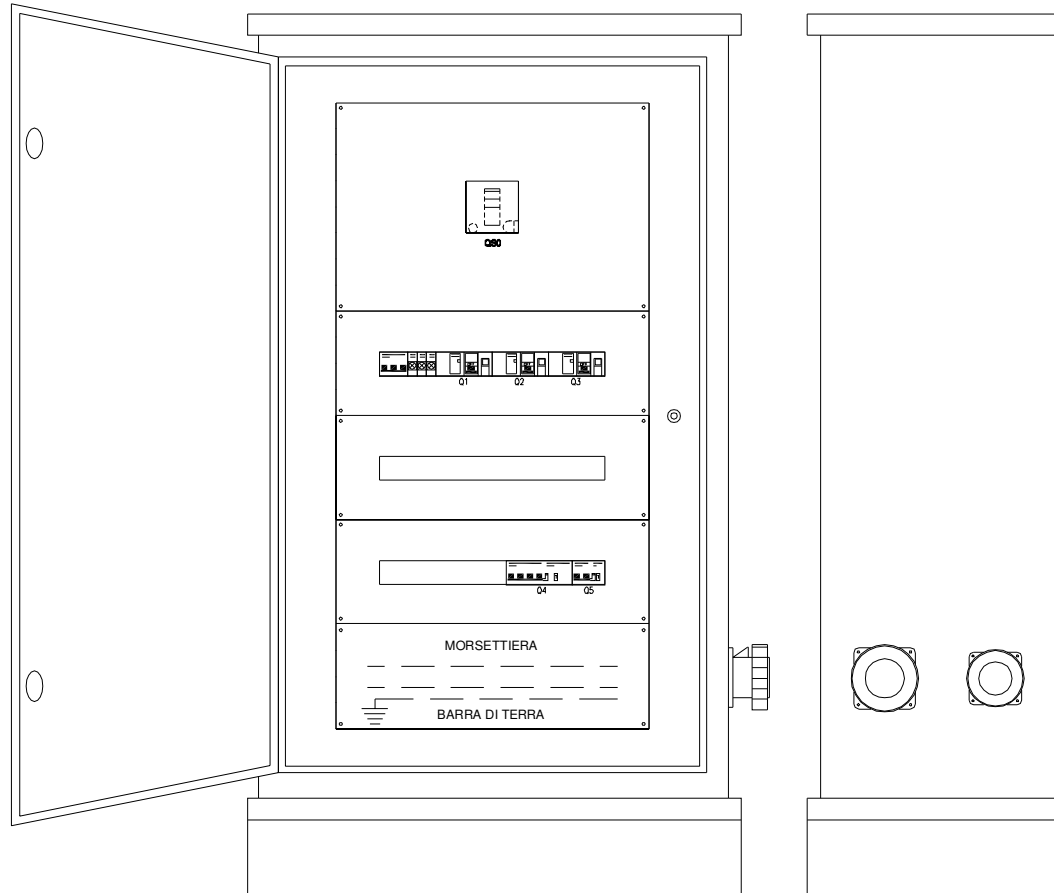
	C-0	C-1	C-2	C-3	C-4	C-5	
Sezionatore generale		Dormitorio n. 1	Dormitorio n. 2	Dormitorio n. 3	Presse 400V	Presse 230V	
POTENZA CONTEMPORANEA [kVA]	97	40	40	40	1,111	0,556	
CORRENTE (Ib) [A]	142	58	58	58	1,604	2,406	
CosFi	0,9	0,9	0,9	0,9	0,9	0,9	
COEFF. DI CONTEMPORANEITA' [%]	80	100	100	100	100	100	
MARCA	SCHNEIDER	SCHNEIDER	SCHNEIDER	SCHNEIDER	SCHNEIDER	SCHNEIDER	
MODELLO	INS250	NG125a	NG125a	NG125a	iC60L+Vigi AC	iC60L+Vigi AC	
TIPO	SCATOLATO	MODULARE	MODULARE	MODULARE	MODULARE	MODULARE	
PROTEZ. BACKUP [kA]	NO/---	NO/NO	NO/NO	NO/NO	NO/NO	NO/NO	
In [A]	---/---/---	---/---/100	---/---/100	---/---/100	---/---/16	---/---/10	
Im [A]	---/---/---	---/---/950	---/---/950	---/---/950	---/---/160	---/---/100	
P.d.I. [kA]	---	16	16	16	15	15	
I differenziale [A]	---	---	---	---	0,03 - Cl.AC	0,03 - Cl.AC	
DISTRIBUZIONE	Quadripolare	Quadripolare	Quadripolare	Quadripolare	Quadripolare	Monofase L1+N	
Sigla	---	FG7R/N07 V-K PE	FG7R/N07 V-K PE	FG7R/N07 V-K PE	N07 V-K	N07 V-K	
Lunghezza [m]	---	5	45	80	2	2	
POSA (CEI 64-8)	---	61_	61_	61_	_3	_3	
Sezione [mm²]	---	3(1x50)+(1x35)+(1PE50)	3(1x50)+(1x35)+(1PE50)	3(1x50)+(1x35)+(1PE50)	4(1x2,5)+(1PE2,5)	2(1x2,5)+(1PE2,5)	
Portata (Iz) [A]	---	155	155	155	21	24	

Dati barratura: 400/230V - 50Hz - I_k = 12,311 kA - I_d: 1 A



TITOLO QE2 Quadro 2 dormitori	COMMITTENTE CBL2 CAMPO BASE PIAN DEI GRILLI	01	08/05/2014	Revisione	FILE	U_qe2_00001	FOGLIO	1	SEGUE
		REV.	DATA	DESCRIZIONE	DIS.	TAV. NUM.	003		
						NOTE			

PARTICOLARI COSTRUTTIVI: FRONTE QUADRO



QUADRO 800x1350x375
 ESECUZIONE IP 44
 PORTA FRONTALE CIECA
 MATERIALE ISOLANTE AUTOESTINGUENTE
 CONFORME NORME CEI 50-11 (IEC 695.2.1)
 CAPACITA' 144 MODULI
 PRESE TIPO CEE IP55

	CLIENTE <small>Client</small> Consorzio CoCIV	NOME FILE <small>REV.</small> 00_A	PAG N° <u> 2 </u> DI N° <u> 2 </u>
	DESCRIZIONE <small>Description</small> CAMPO BASE CBP2 - PIAN DEI GRILLI QUADRO ELETTRICO DI DISTRIBUZIONE - QE2	DATA 03/03/14	DIS. N° DX CA0301 005 A
		COMMESSA 013-14	

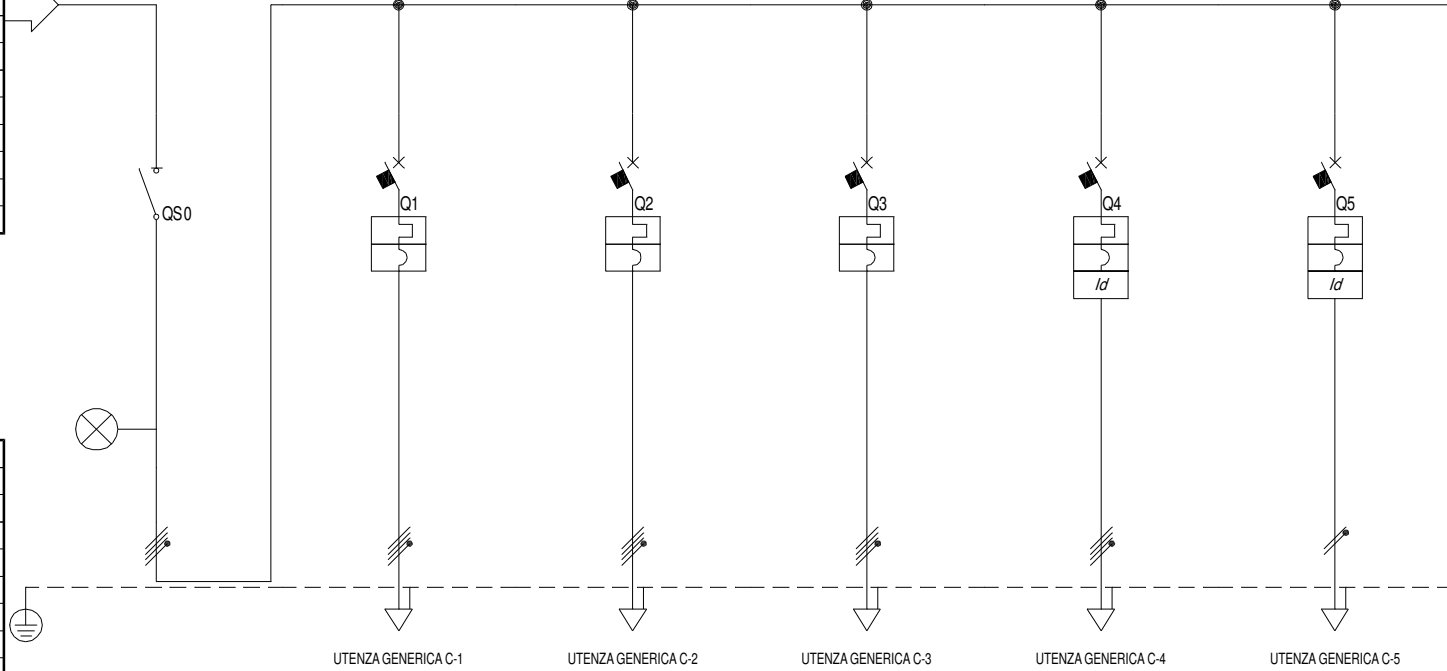
Del presente disegno e' valida solamente la copia con indice maggiore.

Da Quadro:	qeg-o
Partenza:	C-7
Cavo [mm²]:	1(3x150)+(1x95)+(1PE95)
Lunghezza [m]:	65
Frequenza [Hz]:	50
Tensione [V]:	400
Polarità:	Quadripolare
Tipo morsetto:	
Numerazione morsetto:	

Sigla:	
Alimentazione:	
Icc Max [kA]:	11,198
Tens. Nomin. di impiego [V]:	400
Tens. Nomin. di isolam. [V]:	
Frequenza [Hz]:	50
Corrente ammissib. 1 s [kA]:	
Grado di protezione IP:	---
Codice:	

Sigla utenza	
Descrizione	
POTENZA CONTEMPORANEA [kVA]	
CORRENTE (Ib) [A]	
CosFi	
COEFF. DI CONTEMPORANEITA' [%]	
SCHEMA FUNZIONALE	
PROTEZIONE	MARCA
	MODELLO
	TIPO
	PROTEZ. BACKUP [kA]
	In [A]
	Im [A]
DISTRIBUZIONE	P.d.I. [kA]
	I differenziale [A]
CONTATTORE TIPO	
RELE' TERMICO	
VOLTMETRO / AMPEROMETRO	
LINEA	Sigla
	Lunghezza [m]
	POSA (CEI 64-8)
	Sezione [mm²]
	Portata (Iz) [A]

Dati barratura: 400/230V - 50Hz - I_k = 11,152 kA - I_d: 1 A



	C-0	C-1	C-2	C-3	C-4	C-5	
Sezionatore generale		Dormitorio n. 1	Dormitorio n. 2	Dormitorio n. 3	Presse 400V	Presse 230V	
POTENZA CONTEMPORANEA [kVA]	97	40	40	40	1,111	0,556	
CORRENTE (Ib) [A]	142	58	58	58	1,604	2,406	
CosFi	0,9	0,9	0,9	0,9	0,9	0,9	
COEFF. DI CONTEMPORANEITA' [%]	80	100	100	100	100	100	
PROTEZIONE	MARCA	SCHNEIDER	SCHNEIDER	SCHNEIDER	SCHNEIDER	SCHNEIDER	
	MODELLO	INS250	NG125a	NG125a	NG125a	iC60L+Vigi AC	iC60L+Vigi AC
	TIPO	SCATOLATO	MODULARE	MODULARE	MODULARE	MODULARE	MODULARE
	PROTEZ. BACKUP [kA]	NO/---	NO/NO	NO/NO	NO/NO	NO/NO	NO/NO
	In [A]	---/---/---	---/---/100	---/---/100	---/---/100	---/---/16	---/---/10
	Im [A]	---/---/---	---/---/950	---/---/950	---/---/950	---/---/160	---/---/100
DISTRIBUZIONE	P.d.I. [kA]	---	16	16	16	15	15
	I differenziale [A]	---	---	---	---	0,03 - Cl. AC	0,03 - Cl. AC
CONTATTORE TIPO	Quadripolare	Quadripolare	Quadripolare	Quadripolare	Quadripolare	Monofase L1+N	
LINEA	Sigla	---	FG7R/N07 V-K PE	FG7R/N07 V-K PE	FG7R/N07 V-K PE	N07 V-K	N07 V-K
	Lunghezza [m]	---	5	25	55	2	2
	POSA (CEI 64-8)	---	61_	61_	61_	_3	_3
	Sezione [mm²]	---	3(1x50)+(1x35)+(1PE50)	3(1x50)+(1x35)+(1PE50)	3(1x50)+(1x35)+(1PE50)	4(1x2,5)+(1PE2,5)	2(1x2,5)+(1PE2,5)
	Portata (Iz) [A]	---	155	155	155	21	24

TITOLO
QE3
Quadro 3 dormitori

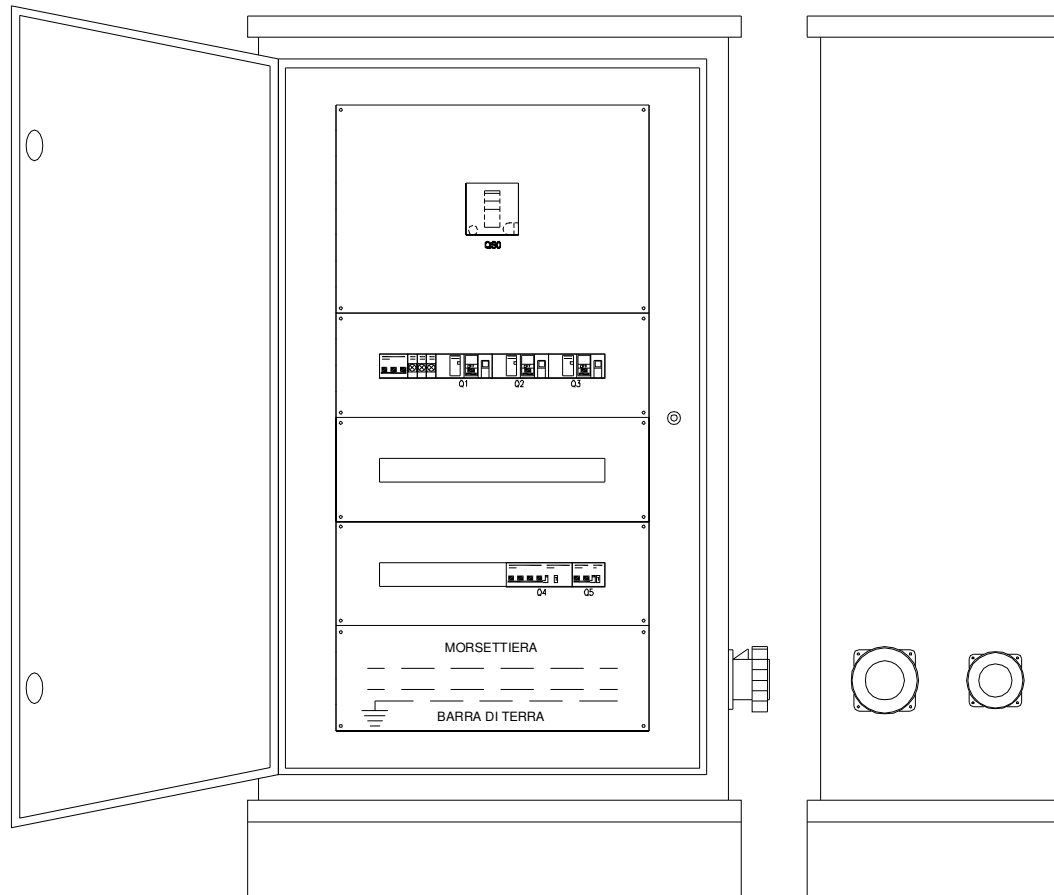
COMMITTENTE
CBL2
CAMPO BASE
PIAN DEI GRILLI

FILE
U_qe3_00001

01	08/05/2014	Revisione	
REV.	DATA	DESCRIZIONE	DIS.

FOGLIO	1	SEGUE	-
TAV. NUM.	004		
NOTE			

PARTICOLARI COSTRUTTIVI: FRONTE QUADRO

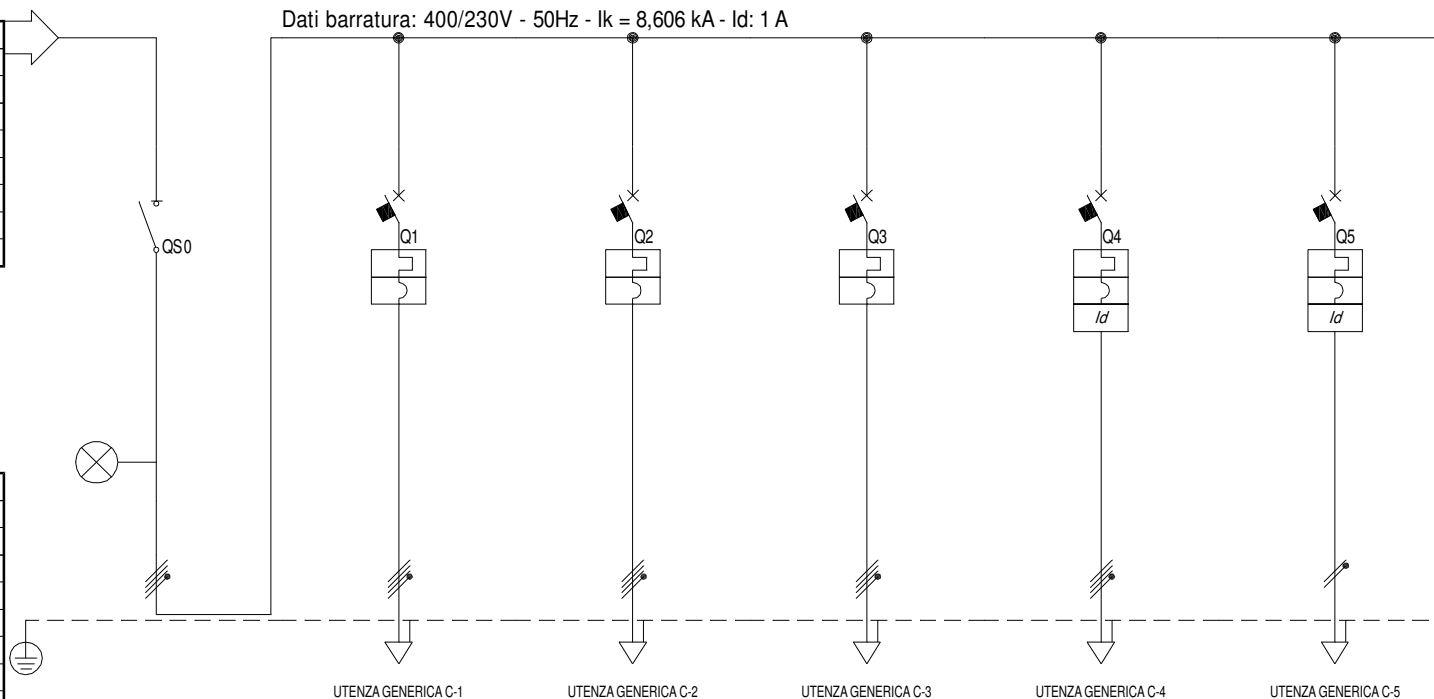


QUADRO 800x1350x375
 ESECUZIONE IP 44
 PORTA FRONTALE CIECA
 MATERIALE ISOLANTE AUTOESTINGUENTE
 CONFORME NORME CEI 50-11 (IEC 695.2.1)
 CAPACITA' 144 MODULI
 PRESE TIPO CEE IP55

	CLIENTE <i>Client</i> Consorzio CoCIV		NOME FILE _____	
			REV. 00_A	PAG N° <u> 2 </u> DI N° <u> 2 </u>
	DESCRIZIONE <i>Description</i> CAMPO BASE CBP2 - PIAN DEI GRILLI QUADRO ELETTRICO DI DISTRIBUZIONE - QE3		DATA 03/03/14	DIS. N° DX CA0301 005 A
			COMMESSA 013-14	

Del presente disegno e' valida solamente la copia con indice maggiore.

Da Quadro:	qeg-o
Partenza:	C-8
Cavo [mm²]:	1(3x150)+(1x95)+(1PE95)
Lunghezza [m]:	110
Frequenza [Hz]:	50
Tensione [V]:	400
Polarità:	Quadripolare
Tipo morsetto:	
Numerazione morsetto:	



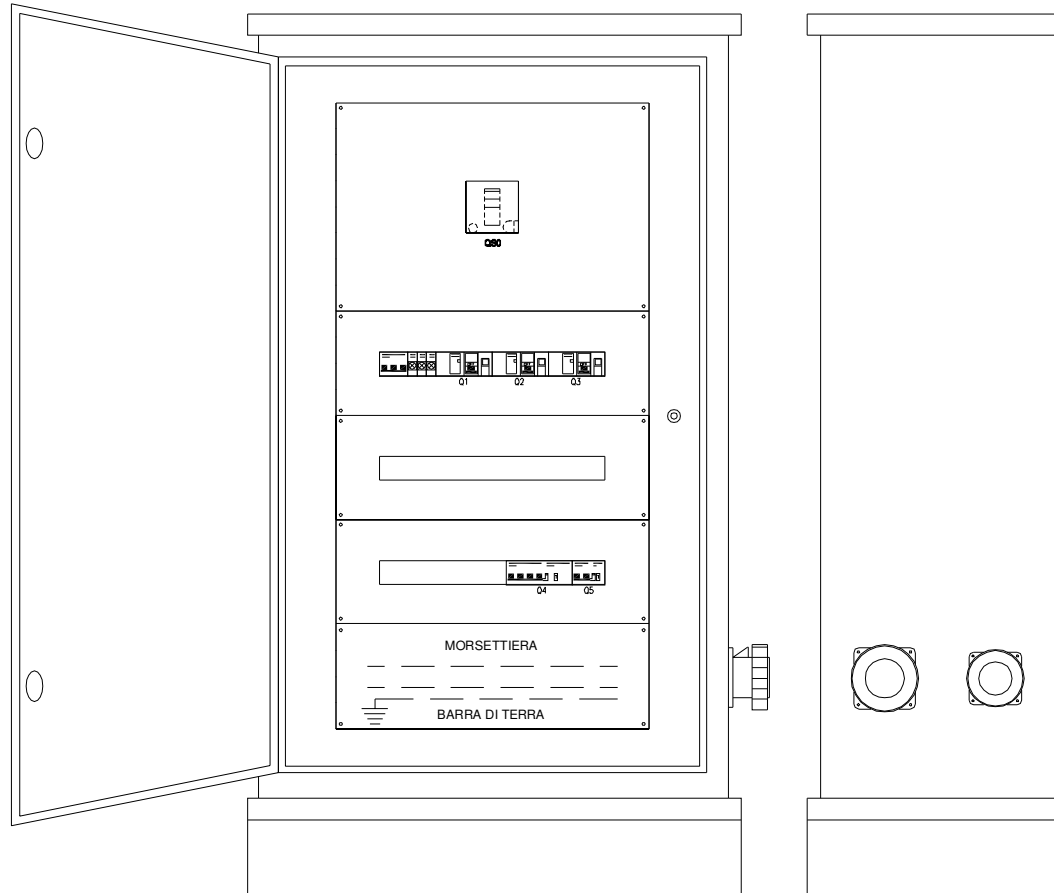
Sigla:	
Alimentazione:	
I _{cc} Max [kA]:	8,638
Tens. Nomin. di impiego [V]:	400
Tens. Nomin. di isolam. [V]:	
Frequenza [Hz]:	50
Corrente ammissib. 1 s [kA]:	
Grado di protezione IP:	---
Codice:	

Sigla utenza	
Descrizione	
POTENZA CONTEMPORANEA [kVA]	
CORRENTE (I _b) [A]	
CosFi	
COEFF. DI CONTEMPORANEITA' [%]	
SCHEMA FUNZIONALE	
PROTEZIONE	MARCA
	MODELLO
	TIPO
	PROTEZ. BACKUP [kA]
	I _n [A]
	I _m [A]
P.d.I. [kA]	
I differenziale [A]	
DISTRIBUZIONE	
CONTATTORE TIPO	
RELE' TERMICO	
VOLTMETRO / AMPEROMETRO	
LINEA	Sigla
	Lunghezza [m]
	POSA (CEI 64-8)
	Sezione [mm²]
	Portata (I _z) [A]

	C-0	C-1	C-2	C-3	C-4	C-5	
Sezionatore generale		Dormitorio n. 1	Dormitorio n. 2	Dormitorio n. 3	Presse 400V	Presse 230V	
POTENZA CONTEMPORANEA [kVA]	97	40	40	40	1,111	0,556	
CORRENTE (I _b) [A]	142	58	58	58	1,604	2,406	
CosFi	0,9	0,9	0,9	0,9	0,9	0,9	
COEFF. DI CONTEMPORANEITA' [%]	80	100	100	100	100	100	
PROTEZIONE	MARCA	SCHNEIDER	SCHNEIDER	SCHNEIDER	SCHNEIDER	SCHNEIDER	
	MODELLO	INS250	NG125a	NG125a	NG125a	iC60L+Vigi AC	iC60L+Vigi AC
	TIPO	SCATOLATO	MODULARE	MODULARE	MODULARE	MODULARE	MODULARE
	PROTEZ. BACKUP [kA]	NO/---	NO/NO	NO/NO	NO/NO	NO/NO	NO/NO
	I _n [A]	---/---/---	---/---/100	---/---/100	---/---/100	---/---/16	---/---/10
	I _m [A]	---/---/---	---/---/950	---/---/950	---/---/950	---/---/160	---/---/100
P.d.I. [kA]	---	16	16	16	15	15	
I differenziale [A]	---	---	---	---	0,03 - Cl. AC	0,03 - Cl. AC	
DISTRIBUZIONE	Quadripolare	Quadripolare	Quadripolare	Quadripolare	Quadripolare	Monofase L1+N	
CONTATTORE TIPO							
RELE' TERMICO							
VOLTMETRO / AMPEROMETRO							
LINEA	Sigla	---	FG7R/N07 V-K PE	FG7R/N07 V-K PE	FG7R/N07 V-K PE	N07 V-K	N07 V-K
	Lunghezza [m]	---	5	20	30	2	2
	POSA (CEI 64-8)	---	61_	61_	61_	_3	_3
	Sezione [mm²]	---	3(1x50)+(1x35)+(1PE50)	3(1x50)+(1x35)+(1PE50)	3(1x50)+(1x35)+(1PE50)	4(1x2,5)+(1PE2,5)	2(1x2,5)+(1PE2,5)
	Portata (I _z) [A]	---	155	155	155	21	24

TITOLO QE4 Quadro 4 dormitori	COMMITTENTE CBL2 CAMPO BASE PIAN DEI GRILLI	FILE U_qe4_00001	FOGLIO 1	SEGUE -	01	08/05/2014	Revisione	TAV. NUM. 005
					REV.	DATA	DESCRIZIONE	DIS.
					NOTE			

PARTICOLARI COSTRUTTIVI: FRONTE QUADRO

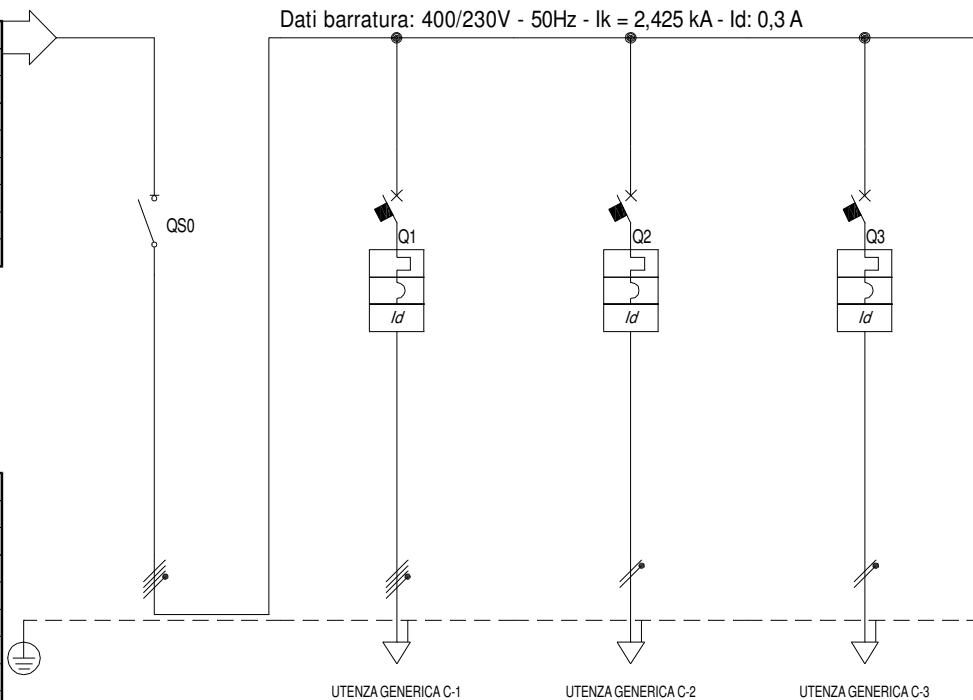


QUADRO 800x1350x375
 ESECUZIONE IP 44
 PORTA FRONTALE CIECA
 MATERIALE ISOLANTE AUTOESTINGUENTE
 CONFORME NORME CEI 50-11 (IEC 695.2.1)
 CAPACITA' 144 MODULI
 PRESE TIPO CEE IP55

	CLIENTE <i>Client</i>	Consorzio CoCIV	NOME FILE		PAG N° <u> 2 </u> DI N° <u> 2 </u>
	DESCRIZIONE <i>Description</i>	CAMPO BASE CBP2 - PIAN DEI GRILLI QUADRO ELETTRICO DI DISTRIBUZIONE - QE4	REV.	00_A	DIS. N° DX CA0301 005 A
			DATA	03/03/14	
			COMMESSA	013-14	

Del presente disegno e' valida solamente la copia con indice maggiore.

Da Quadro:	qeg-o
Partenza:	C-13
Cavo [mm²]:	1(5G10)
Lunghezza [m]:	45
Frequenza [Hz]:	50
Tensione [V]:	400
Polarità:	Quadripolare
Tipo morsetto:	
Numerazione morsetto:	



Sigla:	
Alimentazione:	
I _{cc} Max [kA]:	2,443
Tens. Nomin. di impiego [V]:	400
Tens. Nomin. di isolam. [V]:	
Frequenza [Hz]:	50
Corrente ammissib. 1 s [kA]:	
Grado di protezione IP:	---
Codice:	

Sigla utenza	
Descrizione	
POTENZA CONTEMPORANEA [kVA]	
CORRENTE (I _b) [A]	
CosFi	
COEFF. DI CONTEMPORANEITA' [%]	
SCHEMA FUNZIONALE	
MARCA	
MODELLO	
TIPO	
PROTEZ. BACKUP [kA]	
I _n [A]	
I _m [A]	
P.d.I. [kA]	
I differenziale [A]	
DISTRIBUZIONE	
CONTATTORE TIPO	
RELE' TERMICO	
VOLTMETRO / AMPEROMETRO	
Sigla	
Lunghezza [m]	
POSA (CEI 64-8)	
Sezione [mm²]	
Portata (I _z) [A]	

	C-0	C-1	C-2	C-3			
Sezionatore generale		Prese di servizio	Luce locale pompe	Riscaldatore			
POTENZA CONTEMPORANEA [kVA]	2,889	0,556	0,111	2,222			
CORRENTE (I _b) [A]	10	0,802	0,481	9,623			
CosFi	0,9	0,9	0,9	0,9			
COEFF. DI CONTEMPORANEITA' [%]	100	100	100	100			
MARCA	SCHNEIDER	SCHNEIDER	SCHNEIDER	SCHNEIDER			
MODELLO	I	C60N+Vigi AC	C60N+Vigi AC	C60N+Vigi AC			
TIPO	MODULARE	MODULARE	MODULARE	MODULARE			
PROTEZ. BACKUP [kA]	NO/---	NO/NO	NO/NO	NO/NO			
I _n [A]	---/---/---	---/---/16	---/---/10	---/---/16			
I _m [A]	---/---/---	---/---/160	---/---/100	---/---/160			
P.d.I. [kA]	---	10	20	20			
I differenziale [A]	---	0,03 - Cl. AC	0,03 - Cl. AC	0,03 - Cl. AC			
DISTRIBUZIONE	Quadripolare	Quadripolare	Monofase L2+N	Monofase L3+N			
CONTATTORE TIPO							
RELE' TERMICO							
VOLTMETRO / AMPEROMETRO							
Sigla	---	N07 V-K	N07 V-K	FG7OR			
Lunghezza [m]	0	1	5	10			
POSA (CEI 64-8)		_3	_3	_2			
Sezione [mm²]	---	4(1x2,5)+(1PE2,5)	2(1x1,5)+(1PE1,5)	1(3G2,5)			
Portata (I _z) [A]	---	17	14	20			

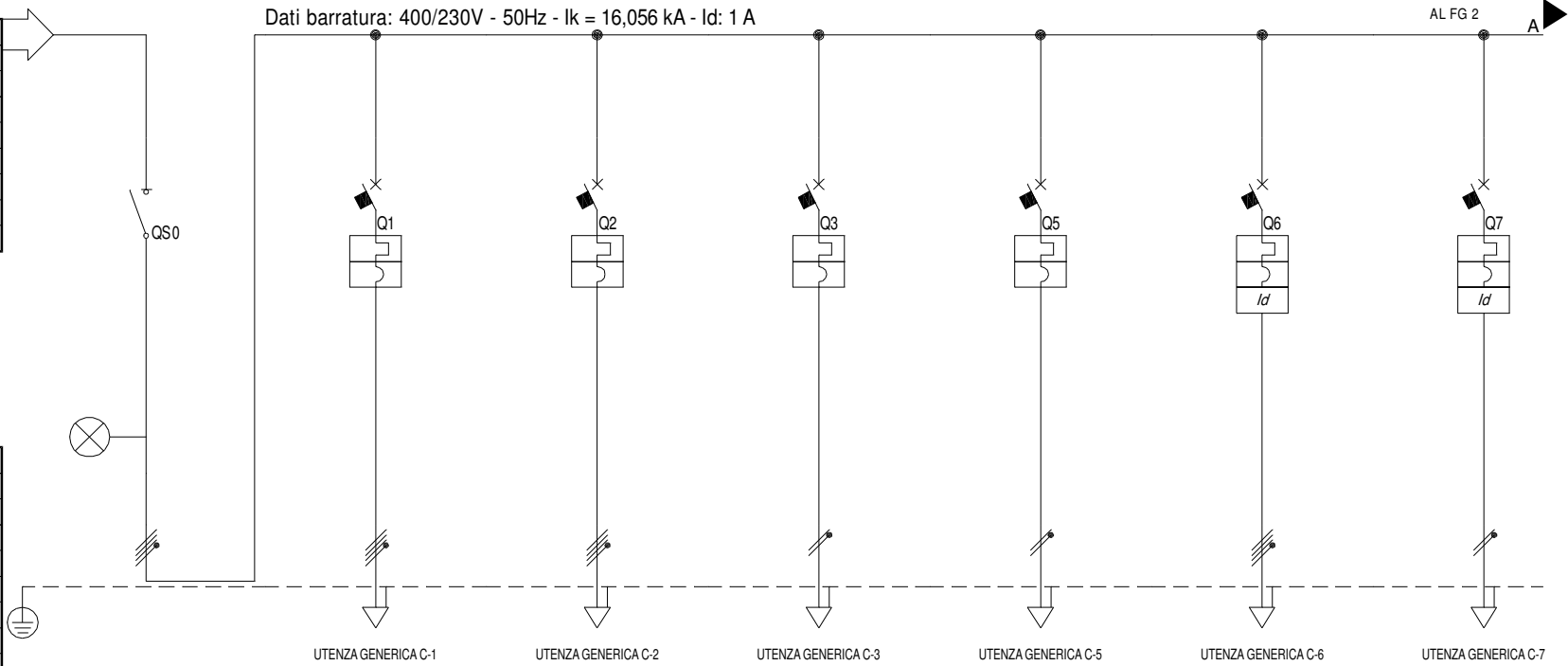
TITOLO QE6 Quadro servizi pompe antincendio	COMMITTENTE CBL2 CAMPO BASE PIAN DEI GRILLI	01	08/05/2014	Revisione	FILE	U_qe6_00001	FOGLIO	1	SEGUE
					TAV. NUM.	007			
					REV.	DATA	DESCRIZIONE	DIS.	NOTE

Da Quadro:	qeg-p
Partenza:	C-1
Cavo [mm²]:	1(3x95+(1x50))+(1PE50)
Lunghezza [m]:	10
Frequenza [Hz]:	50
Tensione [V]:	400
Polarità:	Quadripolare
Tipo morsetto:	
Numerazione morsetto:	

Sigla:	
Alimentazione:	
Icc Max [kA]:	16,14
Tens. Nomin. di impiego [V]:	400
Tens. Nomin. di isolam. [V]:	
Frequenza [Hz]:	50
Corrente ammissib. 1 s [kA]:	
Grado di protezione IP:	---
Codice:	

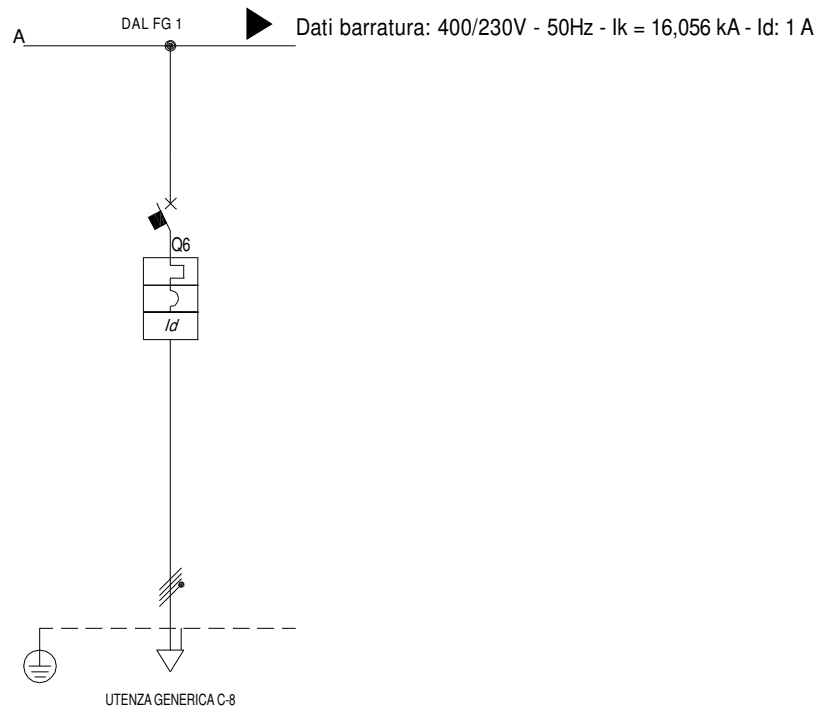
Sigla utenza	
Descrizione	
POTENZA CONTEMPORANEA [kVA]	
CORRENTE (Ib) [A]	
CosFi	
COEFF. DI CONTEMPORANEITA' [%]	
SCHEMA FUNZIONALE	
PROTEZIONE	MARCA
	MODELLO
	TIPO
	PROTEZ. BACKUP [kA]
	In [A]
	Im [A]
P.d.I. [kA]	
I differenziale [A]	
DISTRIBUZIONE	
CONTATTORE TIPO	
RELE' TERMICO	
VOLTMETRO / AMPEROMETRO	
LINEA	Sigla
	Lunghezza [m]
	POSA (CEI 64-8)
	Sezione [mm²]
	Portata (Iz) [A]

Dati barratura: 400/230V - 50Hz - I_k = 16,056 kA - I_d: 1 A



	C-0	C-1	C-2	C-3	C-5	C-6	C-7
Sezionatore generale		Club	Infermeria	Guardiania	Servizi cabina PC	Presse 400V	Presse 230V
POTENZA CONTEMPORANEA [kVA]	29	11	11	3,333	1,111	1,111	0,556
CORRENTE (Ib) [A]	48	16	16	14	4,811	1,604	2,406
CosFi	0,9	0,9	0,9	0,9	0,9	0,9	0,9
COEFF. DI CONTEMPORANEITA' [%]	90	100	100	100	100	100	100
PROTEZIONE	MARCA	SCHNEIDER	SCHNEIDER	SCHNEIDER	SCHNEIDER	SCHNEIDER	SCHNEIDER
	MODELLO	INS160	NG125N	NG125N	iC60L	iC60L	NG125N AC
	TIPO	SCATOLATO	MODULARE	MODULARE	MODULARE	MODULARE	MODULARE
	PROTEZ. BACKUP [kA]	NO/---	NO/NO	NO/NO	NO/NO	NO/NO	NO/NO
	In [A]	---/---/---	---/---/40	---/---/40	---/---/25	---/---/25	---/---/16
	Im [A]	---/---/---	---/---/320	---/---/320	---/---/250	---/---/250	---/---/160
P.d.I. [kA]	---	25	25	15	15	25	
I differenziale [A]	---	---	---	---	---	0,03 - Cl. AC	
DISTRIBUZIONE	Quadripolare	Quadripolare	Quadripolare	Monofase L1+N	Monofase L2+N	Quadripolare	Monofase L3+N
CONTATTORE TIPO							
RELE' TERMICO							
VOLTMETRO / AMPEROMETRO							
LINEA	Sigla	---	FG7OR	FG7OR	FG7OR	FG7OR	N07 V-K
	Lunghezza [m]	---	170	35	60	130	1
	POSA (CEI 64-8)	---	61_	61_	61_	3A	_1
	Sezione [mm²]	---	1(5G10)	1(5G10)	1(3G6)	1(3G6)	4(1x4)+(1PE4)
	Portata (Iz) [A]	---	41	41	36	41	19

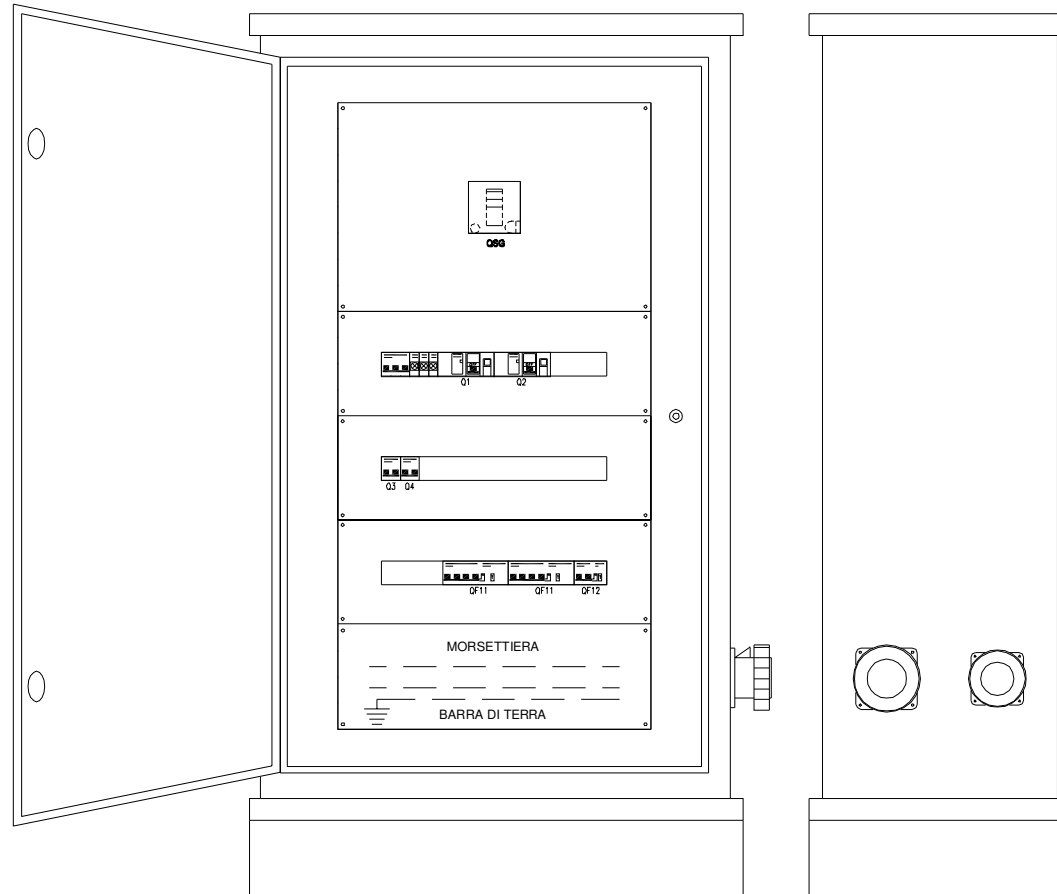
TITOLO QE5 Quadro zona Ingresso Campo	COMMITTENTE CBL2 CAMPO BASE PIAN DEI GRILLI	FILE U_qe5_00001	FOGLIO 1	SEGUE 2	01	08/05/2014	Revisione	TAV. NUM. 006
					REV.	DATA	DESCRIZIONE	DIS.
					NOTE			



Sigla utenza		C-8					
Descrizione		Pompa acqua					
POTENZA CONTEMPORANEA	[kVA]	3,333					
CORRENTE (I _b)	[A]	4,811					
CosFi		0,9					
COEFF. DI CONTEMPORANEITA'	[%]	100					
SCHEMA FUNZIONALE							
PROTEZIONE	MARCA	SCHNEIDER					
	MODELLO	NG125N AC					
	TIPO	MODULARE					
	PROTEZ. BACKUP	[kA]	NO/NO				
	I _n	[A]	---/---/16				
	I _m	[A]	---/---/128				
P.d.I.	[kA]	25					
I differenziale	[A]	0,03 - Cl. AC					
DISTRIBUZIONE		Quadripolare					
CONTATTORE TIPO							
RELE' TERMICO							
VOLTMETRO / AMPEROMETRO							
LINEA	Sigla	FG7OR					
	Lunghezza	[m]	30				
	POSA (CEI 64-8)		_2				
	Sezione	[mm ²]	1(5G4)				
	Portata (I _z)	[A]	24				

TITOLO		COMMITTENTE		FILE		FOGLIO		SEGUE	
QE5		CBL2 CAMPO BASE PIAN DEI GRILLI		U_qe5_00002		2		-	
Quadro zona Ingresso Campo				01	08/05/2014	Revisione	TAV. NUM. 006		
				REV.	DATA	DESCRIZIONE	NOTE		

PARTICOLARI COSTRUTTIVI: FRONTE QUADRO



QUADRO 800x1350x375
 ESECUZIONE IP 44
 PORTA FRONTALE CIECA
 MATERIALE ISOLANTE AUTOESTINGUENTE
 CONFORME NORME CEI 50-11 (IEC 695.2.1)
 CAPACITA' 144 MODULI
 PRESE TIPO CEE IP55

	CLIENTE <i>Client</i>	Consorzio CoCIV	NOME FILE		PAG N° <u>2</u> DI N° <u>2</u>
	DESCRIZIONE <i>Description</i>	CAMPO BASE CBP2 - PIAN DEI GRILLI QUADRO ELETTRICO DI DISTRIBUZIONE - QE5	REV.	00_A	DIS. N° DX CA0301 009 A
			DATA	03/03/14	
			COMMESSA	013-14	

Del presente disegno e' valida solamente la copia con indice maggiore.